

Groupe de Travail
Économie circulaire
et nouveaux modèles
économiques



Groupe de travail Économie circulaire - Nouveaux modèles économiques

Mardi 10 mars 2026
14h -17h30

**Révéler les différentes formes de valeur
échangées au sein de son écosystème**

[Accédez au replay](#)



Groupe de Travail
Économie circulaire
et nouveaux modèles
économiques



La séance débutera à 14h15

15min de temps d'inclusion en présentiel

Mardi 10 mars 2026
14h -17h30



Introduction



Nathalie Boyer

Directrice générale

ORÉE



Groupe de Travail
Économie circulaire
et nouveaux modèles
économiques



Séance
d'ouverture
du cycle
**26 mars
2024**

Séance 4
Repenser sa
proposition de valeur
et redéfinir son offre
6 mars 2025

Séance 6
Penser et outiller le
changement de
modèle
2 décembre 2025

Séances 2 et 3
Repenser la valeur :
nouvelles pratiques
d'achat
**6 juin et
7 novembre 2024**

Séance 5
Performances
d'usage et
coopération
10 juin 2025

Objectifs pour 2026



LA VALEUR



Ordre du jour



Révéler les différentes formes de valeur échangées au sein de son écosystème

- 01** Introduction de la séance
- 02** Plénière
 - Regards croisés : retour d'expérience de Kinnarps
- 03** Atelier : cartographie des effets de son activité
 - Contexte
 - Réflexion en trinôme
 - Synthèse
- 04** Clôture et prochaines rencontres

Introduction des présidents



Paul Boulanger

Directeur - consultant

Pikaia



Franck Sprecher

Directeur général

SCIC Estuaire Energies

Introduction des présidents



	Question centrale	Nature du travail
Révéler	<i>Qu'est-ce qui est produit sans être vu ?</i>	Exploration, dévoilement
Reconnaître et opérationnaliser	<i>Pour qui cela fait-il vraiment valeur ?</i>	Discussion, légitimation
Rétribuer	<i>Comment en tenir compte concrètement ?</i>	Mesure, contractualisation

Regards croisés



Révéler, reconnaître et rétribuer la valeur



Jean-Charles Lambron

Directeur général

Kinnarps



Paul Boulanger

Consultant Associé

Pikaia



Clotilde Champetier

Directrice générale adjointe

OREE

Pause

15h – 15h20

Objectifs :

Comprendre comment révéler et cartographier les différentes **formes de valeur échangées** au travers de vos activités (incluant les effets indirects / non intentionnels)

Résultats attendus :

- Une cartographie “acteurs de mon écosystème x valeur échangée/générée/reçue”
- Des prises de conscience (valeur sous-estimée, valeur non captée, externalités négatives ...)
- Des pistes pour renforcer, mieux raconter, mieux piloter, mieux répartir la valeur

Contexte : les outils conçus en GT



OUTILS PRODUITS PAR LE GROUPE METHODOLOGIE ET ORÉE

- **Identification de son écosystème coopératif**
- Outil d'autodiagnostic de maturité économique pour la transition circulaire
- Guide de questionnement coopératif (interne et pour les bénéficiaires mutualisés)
- Méthodologie pour revoir sa proposition de valeur

Ces outils seront intégrés aux trois publications à venir.

L'outil 1 – Cartographier son écosystème



Objectifs de l'outil :

- Identifier les acteurs de son écosystème
- Comprendre les interactions et **révéler** les échanges de valeur entre les différents bénéficiaires et partenaires qui composent son écosystème
- Identifier leurs besoins et objectifs principaux, **reconnaître** les externalités négatives non considérées, les freins potentiels à la coopération, ainsi que les arguments et leviers susceptibles de les embarquer autour d'un projet commun
- Engager la coopération avec les acteurs pour favoriser l'émergence d'une nouvelle posture relationnelle et explorer de nouvelles façons de **rétribuer** la valeur

L'outil est conçu pour évoluer selon les besoins de chacun : chaque modèle se façonne selon les interactions et les bénéficiaires concernés. L'objectif est donc de s'appropriier l'outil et de l'adapter à ses propres besoins.

L'outil 1 – Cartographier son écosystème



Comment identifier et embarquer son écosystème?



MÉTHODOLOGIE PROPOSÉE

Une démarche itérative et collective :

Bien que ces éléments soient exposés sous la forme d'un processus linéaire, leur mise en œuvre repose en pratique sur une démarche itérative, reposant sur l'expérimentation et d'apprentissage, intégrant des boucles de rétroaction et des phases de co-construction avec les différents acteurs

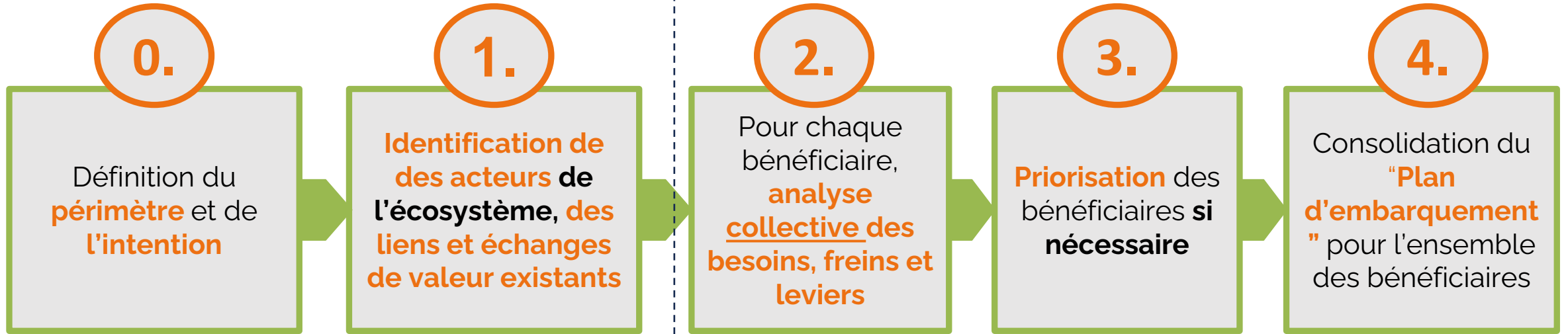
Une gouvernance à définir pour la démarche et l'usage de l'outil : une équipe et un pilote/garant.

- Définir un rythme, un format, et éventuellement l'intégration de nouvelles personnes.
- Une réévaluation peut se faire régulièrement ou être complétée dans le temps

L'outil 1 – Cartographier son écosystème



Comment identifier et embarquer son écosystème?



MÉTHODOLOGIE PROPOSÉE

Nous vous proposons aujourd'hui de mettre en pratique une partie de cet outil : la révélation de la valeur.

Temps 0 : Définition du périmètre et de l'intention



➤ Définir le périmètre d'activité

Pour définir ce périmètre, partir **d'un projet réel** de votre organisation.

S'appuyer sur le réel permet d'ancrer l'exercice dans le concret et révéler de vrais effets : ce que les situations ont réellement produit et pour / avec qui.

L'objectif étant d'identifier ce qu'a généré ce projet, en termes de :

- formes de valeur échangées,
- formes de coopération existantes

Et comment les faire évoluer.

➤ Clarifier l'intention et la promesse

Il est important de commencer par **définir la promesse d'intention de l'activité concernée** :

- Quel est le résultat visé par le projet / la promesse de valeur principal ?
- Quel est le problème que ce projet tend à résoudre, pour qui, et comment (livrable / décision / service / relation / expérience ?)



Temps 1 : Identification des bénéficiaires et partenaires



Identifier tous les acteurs de l'écosystème

**Liste indicative de tous les bénéficiaires de mon écosystème.
Ils peuvent être internes et externes à l'organisation.**

Comité de direction	Banques/Financiers
Conseil d'Administration	Universitaires (écoles / chercheurs)
Actionnaires	Assureurs
Fonction Marketing	Concurrents
Fonction Compliance / Risques	Fournisseurs / Prestataires
Fonction Juridique	Clients B2B / Clients B2C
Fonction RH	Utilisateur final
Fonction Systèmes d'Information (SI)	Eco-organismes
Fonction Achats	Espaces multi-acteurs, relais (réseaux, fédérations)
Salariés	Institutions, collectivité (commune, EPCI), établissement public
Représentants du personnel	Organisations de la Société Civile
Syndicats	Citoyens du territoire, voisinage
	Nature / Vivant (biodiversité, eau, sols,...)

En s'aidant de la liste non-exhaustive d'acteurs ci-contre, écrire le nom des structures et individus, en « nuage » sur une feuille en se posant les questions suivantes :

- Qui utilise vraiment le produit/service à la fin ?
- Qui contribue à rendre ce projet possible ? (fournisseurs, partenaires, réseaux...)
- Qui est impacté sans être dans la transaction ?
- Si le projet s'arrêtait demain : qui le remarquerait en premier ? Qui en souffrirait ?



Temps 1 : Identification des bénéficiaires et partenaires



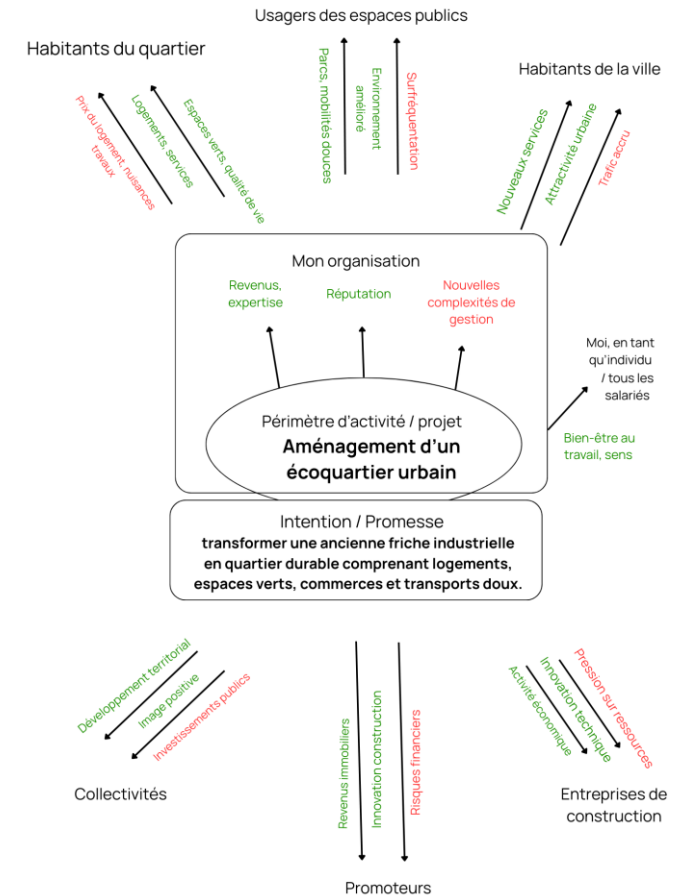
Cartographier les interactions : révéler les effets générés

Identifier les interactions et échanges de valeur et les symboliser par des flèches, en s'inspirant si besoin de la liste indicative et non exhaustive proposée.

Il est conseillé de légender le schéma en distinguant (par des couleurs différentes par exemple) les effets **positifs** et les effets **négatifs**.

Quelques principes fondamentaux pour l'exercice :

- Se focaliser sur **un projet que vous connaissez**
- Sur toute la durée de vie du projet pour assurer **la révélation des effets dans le temps**, sur tout son cycle de vie
- Ne pas essayer d'être exhaustif, **mais ancré dans le réel** : les effets de votre activité, pour qui et avec qui ?



Exemple de cartographie (générique, non aboutie)

A vous de jouer !

Fin de l'atelier et clôture : 17h20

Clôture



Questionnaire de satisfaction



Save the date ! Parmi les événements ORÉE en 2026 :



23 Juin
Après-midi

Prochaine séance du Groupe de travail Nouveaux modèles économiques

1er Avril
17h – 19h

Plastique circulaire : comment préserver notre santé et réduire les risques ?
Assemblée nationale



16 Avril
14h – 17h30

Plastique circulaire : passer de l'engagement à l'action
Les Canaux, 6 quai de la Seine, 75019 Paris



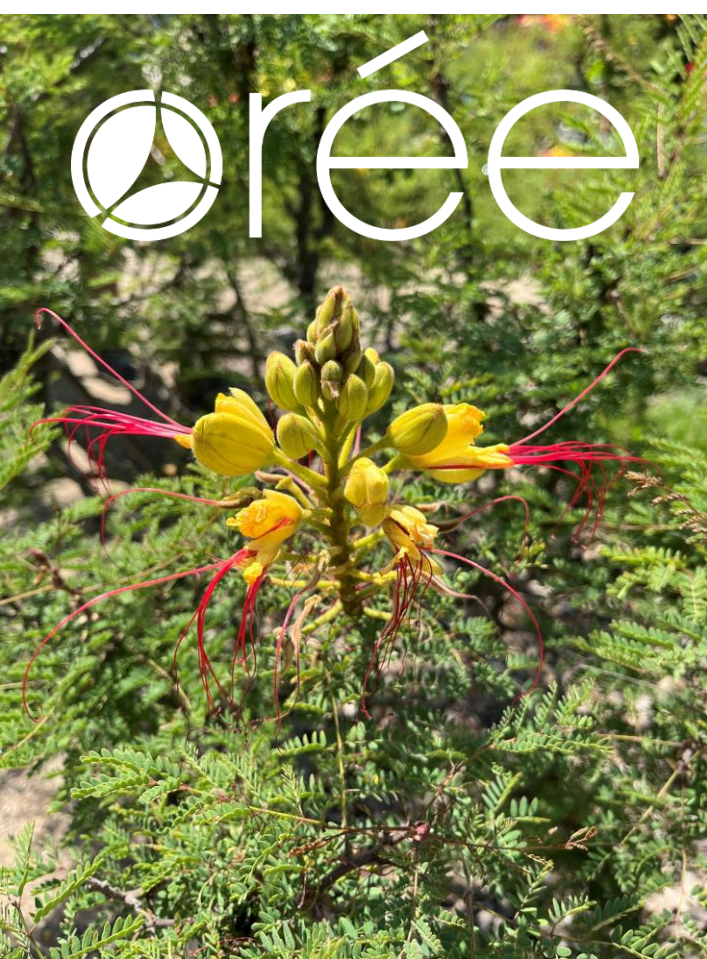
Nous vous attendons également nombreux aux prochains événements conviviaux du réseau

21 mai

Terrasse Party

2 juillet

**Assemblée
Générale**



Merci de votre attention !

**Groupe de Travail : Nouveaux Modèles
Economiques**

**1^e séance
Mardi 10 mars 2026
14h-17h30**

Clotilde Champetier
Déléguée Générale Adjointe
champetier@oree.org

Paula Cottineau
Cheffe de projets économie circulaire
cottineau@oree.org

