

2<sup>e</sup> séance : « Tenter de lever les ambiguïtés  
sur le ZAN »

Nouveau cycle du Groupe de Travail

« En quoi le ZAN requestionne nos pratiques ? »

5 juillet 2022

# Agenda

## ➤ Accueil et tour de table

Patricia SAVIN, Présidente – ORÉE et Avocate associée chez DS Avocats

## ➤ Les enjeux Biodiversité

Sylvie GILLET, Directrice du Développement et de la Biodiversité – ORÉE

## ➤ L'arrêt de l'artificialisation et les impacts pour les entreprises

Sabine GOUETA DESNAULT, Directrice exécutive R&D, Innovation et RSE, GECINA, co-présidente du Groupe de Travail

Jean-François NAU, Associé / Directeur Métier Aménagement Durable et biodiversité, EODD ingénieurs conseil, co-président du Groupe de Travail

## ➤ L'existence et l'objet du programme *Biodiversity Impulsion Group (BIG)*

Sabine GOUETA DESNAULT, Directrice exécutive R&D, Innovation et RSE, GECINA, co-présidente du Groupe de Travail

## ➤ « L'objectif "ZAN", sa traduction dans la loi Climat et résilience et l'accompagnement de l'État »

Isabel DIAZ, architecte urbaniste de l'État en chef, secrétaire permanente adjointe du PUCA, Direction Générale de l'Aménagement, du Logement et de la Nature, ministère de la Transition écologique

## ➤ « Éclairages juridiques du ZAN »

Patricia SAVIN, Présidente d'ORÉE et Avocate associée chez DS Avocats.





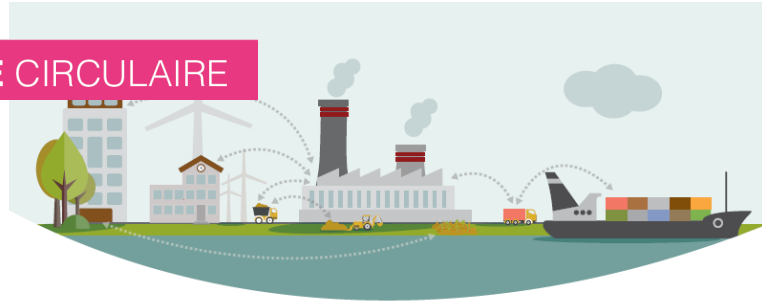
# Introduction

# ORÉE : 3 PRIORITÉS D'ACTION

## BIODIVERSITÉ ET ÉCONOMIE



## ECONOMIE CIRCULAIRE



## REPORTING RSE ET ANCRAGE LOCAL





# Les nouveaux co-présidents de la Priorité « Biodiversité & Économie »

Biodiversité et  
Stratégies de  
décisions &  
d'actions

< 2 Groupes de travail >

En quoi le ZAN  
requestionne  
nos pratiques ?



**Didier BABIN**

Chercheur / Post-2020  
Biodiversity Framework EU  
Support  
CIRAD / MAB France



**Claire VARRET**

Cheffe de mission Biodiversité  
Direction Impact  
EDF



**Sabine GOUETA  
DESNAULT**

Directrice exécutive  
R&D, Innovation et RSE  
GECINA



**Jean-François NAU**

Associé / Directeur Métier  
Aménagement Durable et  
biodiversité  
EODD ingénieurs conseil

# Vos contacts pour la priorité « Biodiversité & Économie »

---



**Patricia SAVIN**  
Présidente  
[savin@oree.org](mailto:savin@oree.org)



**Nathalie BOYER**  
Déléguée générale  
[boyer@oree.org](mailto:boyer@oree.org)



**Sylvie GILLET**  
Directrice du Développement  
& Biodiversité  
[gillet@oree.org](mailto:gillet@oree.org)  
06 71 63 07 61



**Laïs ALVES**  
Chargée de  
Communication  
[alves@oree.org](mailto:alves@oree.org)



**Marie CHALIGNÉ**  
Chargée de  
Communication  
Stagiaire  
[chaligne@oree.org](mailto:chaligne@oree.org)

# ORÉE s'engage pour la priorité "Biodiversité & Économie" depuis plus de 15 ans



#01

en animant des Groupes de Travail

#02

en concevant divers outils, plateformes et publications

#03

en participant aux manifestations et groupes de réflexion internationaux et nationaux

#04

et en organisant des colloques.



# La nature a besoin d'intelligence collective

## Chatham House rules

« Quand une réunion, ou l'une de ses parties, se déroule sous la règle de Chatham House, **les participants sont libres d'utiliser les informations collectées à cette occasion, mais ils ne doivent révéler ni l'identité, ni l'affiliation des personnes à l'origine de ces informations, de même qu'ils ne doivent pas révéler l'identité des autres participants.** »





# les règles de l'INTELLIGENCE COLLECTIVE



ÉCOUTER avec **ATTENTION**



PARLER avec **INTENTION**



ÊTRE **BIENVEILLANT**



SE FAIRE **CONFIANCE**




RESPECTER le **CADRE**

CC-BY-NC-SA

 @helenepouille  
& [www.recompose.it](http://www.recompose.it)

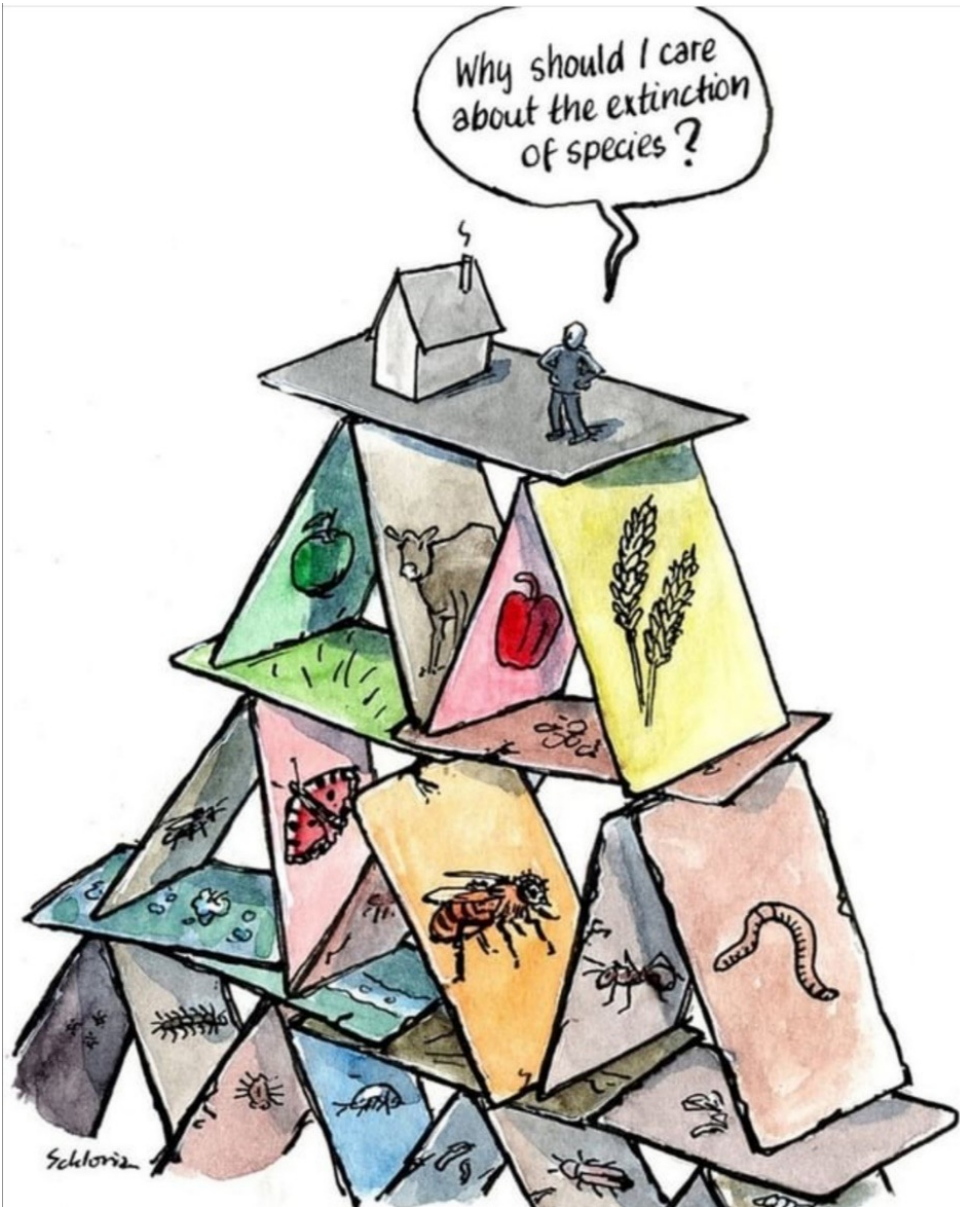




A field of red poppies in bloom, stretching towards a horizon under a soft, hazy sky at sunset or sunrise. The flowers are in various stages of bloom, with some fully open and others as buds. The lighting is warm and golden, creating a serene atmosphere.

**Quelques rappels au bénéfice de la biodiversité**





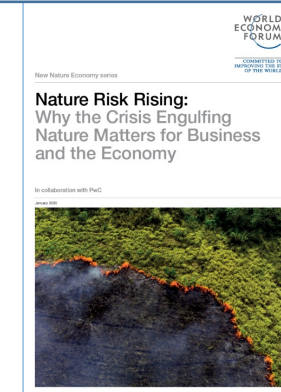
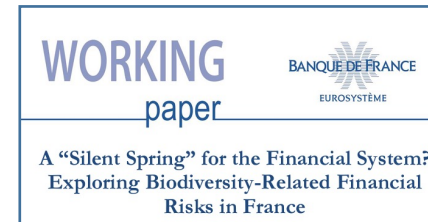
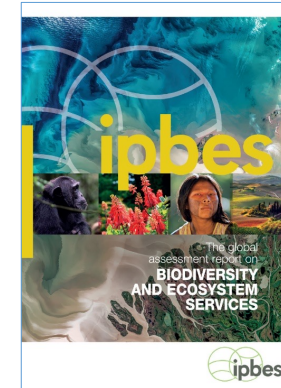
# LIENS BIODIVERSITÉ & ÉCONOMIE

« La biodiversité est indispensable à l'existence humaine et est la base de notre économie. Si elle venait à disparaître, il en irait alors de même pour les entreprises. Ce constat est aujourd'hui limpide et les entreprises quelque peu raisonnables ne peuvent continuer dans un système déconnecté des enjeux liés à la biodiversité »

**Gilles Bœuf**

# La biodiversité : des enjeux grandissants

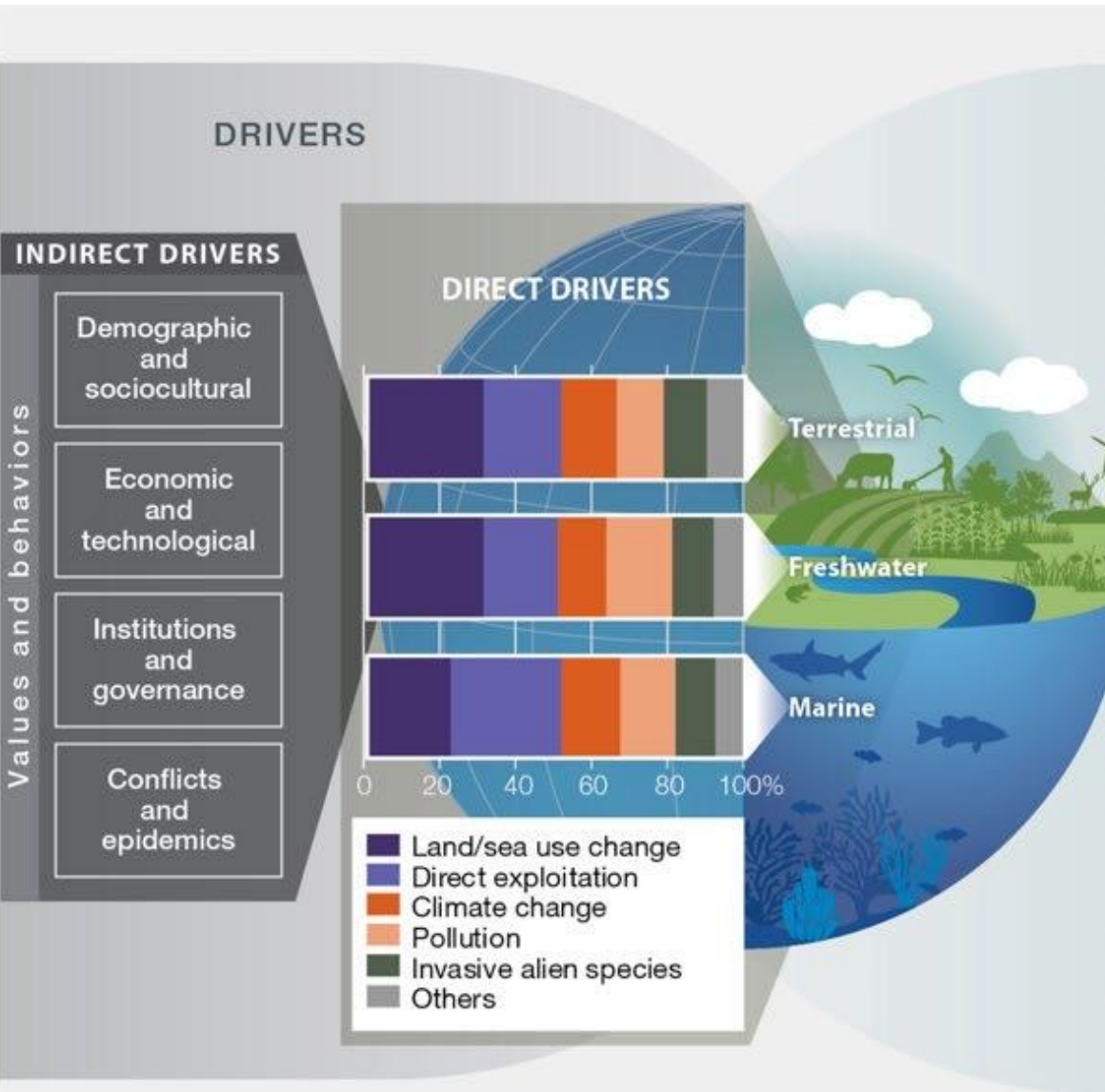
- Environ **1 million d'espèces animales et végétales** sont aujourd'hui menacées d'extinction (IPBES, 2019)
- **Plus de la moitié du PIB mondial** dépend modérément ou fortement de la nature (WEF, 2020)
- **42%** du montant des actions et obligations détenues par des institutions financières françaises est émis par des entreprises qui sont **fortement ou très fortement dépendantes d'au moins un service écosystémique** (Banque de France, 2021)
- **De mauvaises surprises sont à venir dues à l'érosion de la biodiversité** : incendies, maladies, épidémies, vulnérabilité aux événements extrêmes, épuisement des ressources.
- **Des attentes externes de + en + fortes** (ONG, salariés, reporting extra-financier, standards en cours d'alignement...)





# 5 FACTEURS DE PRESSION MAJEURS SUR LA BIODIVERSITÉ

[1<sup>ère</sup> évaluation mondiale, IPBES](#)



Le changement d'usage des sols représente à lui seul plus de 30% de la perte de biodiversité terrestre à l'échelle mondiale.



A photograph of a vast field of sunflowers under a dramatic, cloudy sky at sunset or sunrise. The sun is low on the horizon, casting a warm, golden light over the scene. The sunflowers are in various stages of bloom, with some fully open and others as buds. The overall mood is serene and contemplative.

# L'arrêt de l'artificialisation et les impacts pour les entreprises



## REGLEMENTATION

- ZAN : réduction de la consommation des terrains agricoles et naturelles
- + autres réglementations (protection des espèces protégées), etc.



## NOUVEAU SITE

- Comment ce site s'inscrit dans le ZAN ?
- Comment caractériser sa valeur écologique ?
- Comment prendre en compte les enjeux écologiques dans le projet ?
  - Dossier réglementaire : démarche ERC
  - Démarche volontaire ?

## LES SITES EXISTANTS

- Comment intégrer la biodiversité dans le cadre de son activité ?
  - Respecter les obligations réglementaires
  - Contraintes ou atouts ?
  - Comment améliorer la biodiversité en place (biodiversité positive ?)

## LES SITES DE COMPENSATION

- Quels acteurs sur le marché ?
- Comment trouver des sites de compensation ?
- Comment valoriser un site de compensation ?
  - Quelles modalités organisationnelles pour suivre un site sur des dizaines d'années ?
  - Comment valoriser économiquement/ en terme d'image ...?



## LES RESERVES FONCIERES

- Comment prendre en compte les espèces en place ?
- Quelles modalités de gestion ?
- Comment garantir la valorisation ultérieure de son foncier tout en favorisant la biodiversité ?



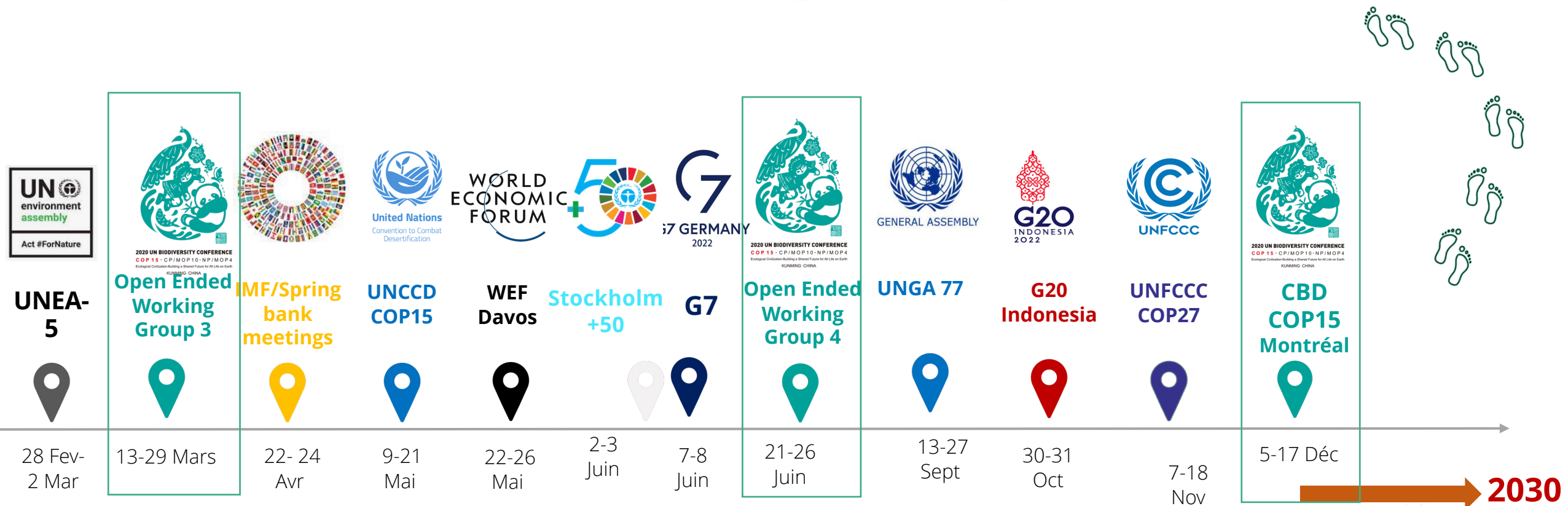
# Agenda



# AGENDA INTERNATIONAL 2022



DECADE OF >>>> ACTION



2022

orée



***Evènements  
importants  
en France à  
noter où les  
adhérents  
d'ORÉE sont  
sollicités.***

### **Les 12<sup>e</sup> Assises nationales de la Biodiversité**

- 7-9 septembre à Besançon
- Programme : [12es Assises Nationales de la Biodiversité](#) | [Inscription](#) | [idealCO](#)

**VOTRE CODE INVITATION : BIODIV2022**

### **Bluetec**

- 30 novembre-1<sup>er</sup> décembre à Nantes
- Programme : <https://www.pollutec.com/fr-fr/bluetec.html>

### **Forum Entreprises & Biodiversité (OFB)**

- 13-14 octobre à la Cité des Sciences, Paris
- Programme : <https://www.ofb.gouv.fr/forum-biodiversite-economie>

**Contacter [Sylvie Gillet](#) pour envisager votre participation à ces évènements!**





# Agenda

*Prochaine séance du GT En quoi le ZAN questionne nos pratiques ?*

**Mardi 04 octobre 2022 (14h30-17h)**

*Prochaine séance du GT « Biodiversité et Stratégies de décisions et d'actions*

**Mardi 27 septembre 2022 (10h-12h30) en hybride**

## **Autres priorités ORÉE**

> Groupe de Travail Reporting RSE/ESG

**Jeudi 15 septembre 2022 (14h30-17h30)**

Thématique abordée : le reporting en matière de biodiversité (TNFD, CSRD, SBTN...).  
Plus d'informations à venir.

> CM Déconstruction

« **La REP Bâtiment : où en est-on ? Que faut-il en attendre ?** »

**Jeudi 20 octobre 2022 (9h30-12h)**

**+ Jeudi 09 décembre 2022 (9h30-12h)**

> CM Valorisation des Mousses et Textiles

**Deuxième quinzaine d'octobre 2022**

**Venez nombreux à l'Assemblée générale d'ORÉE**

**Le 07 juillet 2022 à l'Hôtel d'Avaray - résidence de l'ambassadeur du royaume des Pays-Bas, Paris**

**Pour plus de renseignements :**

**Sylvie GILLET**

Directrice du Développement et de la Biodiversité

[gillet@oree.org](mailto:gillet@oree.org)

Tél. 06 71 63 07 61

 **rée**