

Lancement du nouveau cycle du Groupe de Travail

« Biodiversité et stratégies de décision & d'action »

9 juin 2022, Muséum national d'Histoire naturelle

Support de présentation augmenté post-réunion



# Agenda

## ➤ Introductions

Patricia SAVIN, Avocate, Présidente et Nathalie BOYER, Délégué générale – ORÉE

## ➤ Quelques principes d'intelligence collective au bénéfice de la biodiversité

Sylvie GILLET, Directrice du Développement et de la Biodiversité – ORÉE

## ➤ Contexte et défis à relever

Didier BABIN, chercheur au CIRAD, Président de MAB France, co-président du Groupe de Travail

Maele PELISSON, Advocacy Director, Business for Nature

Claire VARRET, cheffe de mission biodiversité à la Direction Impact d'EDF, co-présidente du Groupe de Travail

## ➤ Résultats de la consultation auprès des adhérents sur les sujets à prioriser et le thème central des 3 années à venir

## ➤ Séquence interactive pour co-construire le thème de ce nouveau cycle et décider des trajectoires et objectifs concrets à atteindre

## ☐ Tri post-réunion des orientations grâce aux 5 étapes de l'approche SBTn

## ➤ Partage d'information sur les actualités nationales et internationales. **Votre participation est attendue!**





# Introductions

# ORÉE : 3 PRIORITÉS D'ACTION

**BIODIVERSITÉ ET ÉCONOMIE**



**ECONOMIE CIRCULAIRE**



**REPORTING RSE ET ANCRAGE LOCAL**



# Les nouveaux co-présidents de la Priorité « Biodiversité & Économie »

Biodiversité et  
Stratégies de  
décision &  
d'action



**Didier BABIN**

Chercheur / Post-2020  
Biodiversity Framework EU  
Support  
CIRAD / MAB France



**Claire VARRET**

Cheffe de mission Biodiversité  
Direction Impact  
EDF



**Sabine GOUETA  
DESNAULT**

Directrice exécutive  
R&D, Innovation et RSE  
GECINA

En quoi le ZAN  
requestionne  
nos pratiques ?



**Jean-François NAU**

Associé / Directeur Métier  
Aménagement Durable et  
biodiversité  
EODD ingénieurs conseil



# Vos contacts pour la priorité « Biodiversité & Économie »

---



**Patricia SAVIN**  
Présidente  
[savin@oree.org](mailto:savin@oree.org)



**Nathalie BOYER**  
Déléguée générale  
[boyer@oree.org](mailto:boyer@oree.org)



**Sylvie GILLET**  
Directrice du Développement  
& Biodiversité  
[gillet@oree.org](mailto:gillet@oree.org)  
06 71 63 07 61



**Laïs ALVES**  
Chargée de  
Communication  
[alves@oree.org](mailto:alves@oree.org)



**Marie CHALIGNÉ**  
Chargée de  
Communication  
Stagiaire  
[chaligne@oree.org](mailto:chaligne@oree.org)

# UN ACTEUR HISTORIQUE ET CRÉDIBLE EN ENVIRONNEMENT



## Co-construire avec nos 180 membres

À travers le partage d'expériences entre ses adhérents, ORÉE fait émerger des solutions concrètes, des axes de réflexion ainsi que des recommandations sur chacune de ses priorités (4 Groupes de travail, 4 Clubs Métier en 2022)



## Fédérer les acteurs

Un réseau dynamique entre adhérents et partenaires pour échanger, coopérer, formuler des propositions, expérimenter des solutions pragmatiques (plate-forme Entreprises & Biodiversité du GPBB, Business for Nature, SBTN...)



## Créer des méthodologies

Élaboration d'outils (Indicateur d'Interdépendance de l'Entreprise à la Biodiversité, Elipse...), animation de plates-formes d'échanges (EnR durables...), guides pratiques, publications avec retours d'expériences.



## Accompagner les politiques publiques

Tournée vers l'opérationnel, ORÉE favorise l'expression des préoccupations de ses membres (Comité national de la biodiversité, Conseil national de l'économie circulaire, Stratégie nationale de Biodiversité...).

# ORÉE s'engage pour la priorité "Biodiversité & Économie" depuis plus de 15 ans



#01

en animant des Groupes de Travail

#02

en concevant divers outils, plateformes et publications

#03

en participant aux manifestations et groupes de réflexion internationaux et nationaux

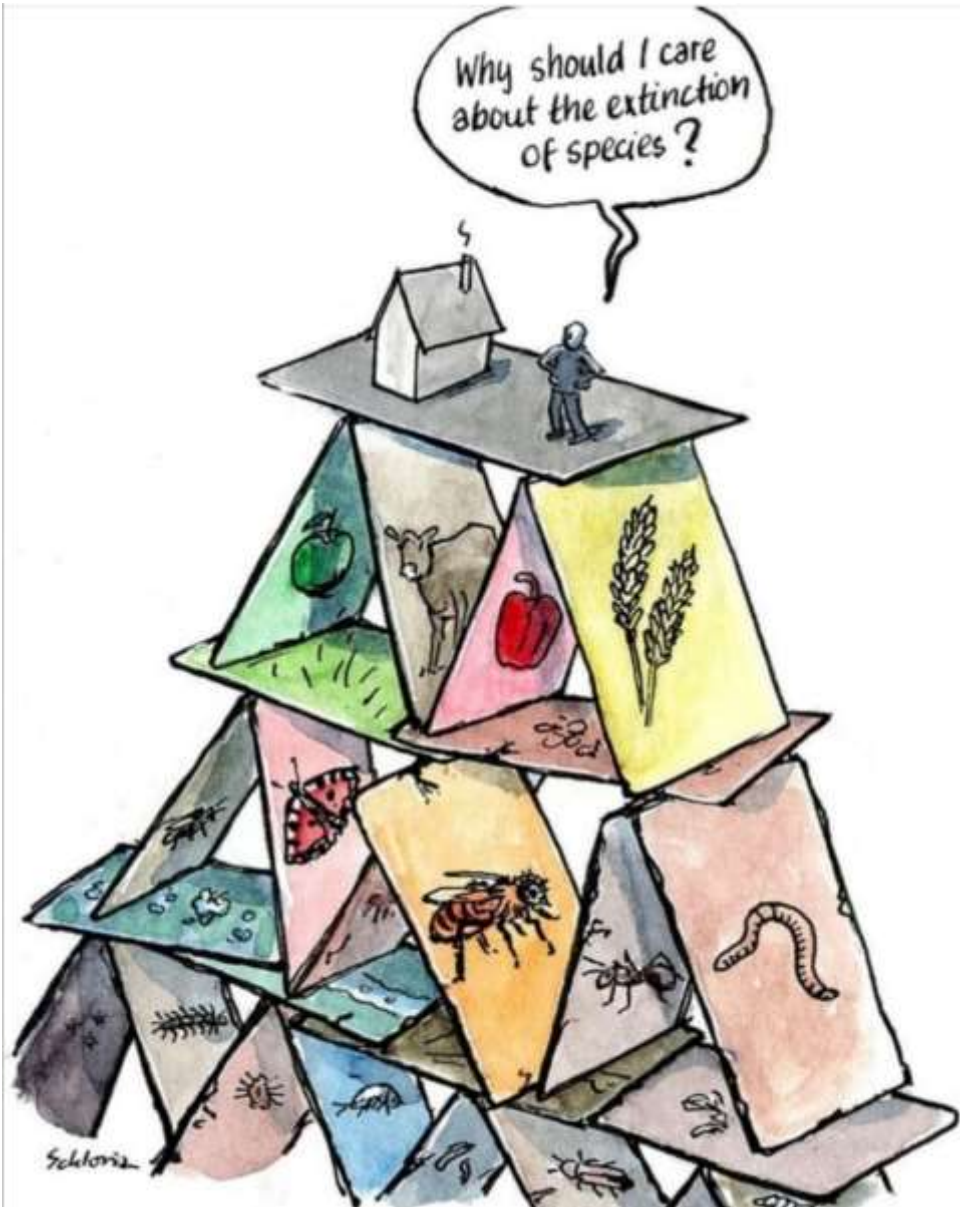
#04

et en organisant des colloques.



A photograph of a field of red poppies at dusk. The flowers are in various stages of bloom, with some fully open and others as buds. The background shows a soft, hazy sky with the sun setting on the right side, casting a warm glow over the scene. The overall mood is serene and natural.

## Quelques rappels et principes d'intelligence collective au bénéfice de la biodiversité



# LIENS BIODIVERSITÉ & ÉCONOMIE

« La biodiversité est indispensable à l'existence humaine et est la base de notre économie. Si elle venait à disparaître, il en irait alors de même pour les entreprises. Ce constat est aujourd'hui limpide et les entreprises quelque peu raisonnables ne peuvent continuer dans un système déconnecté des enjeux liés à la biodiversité »

**Gilles Bœuf**



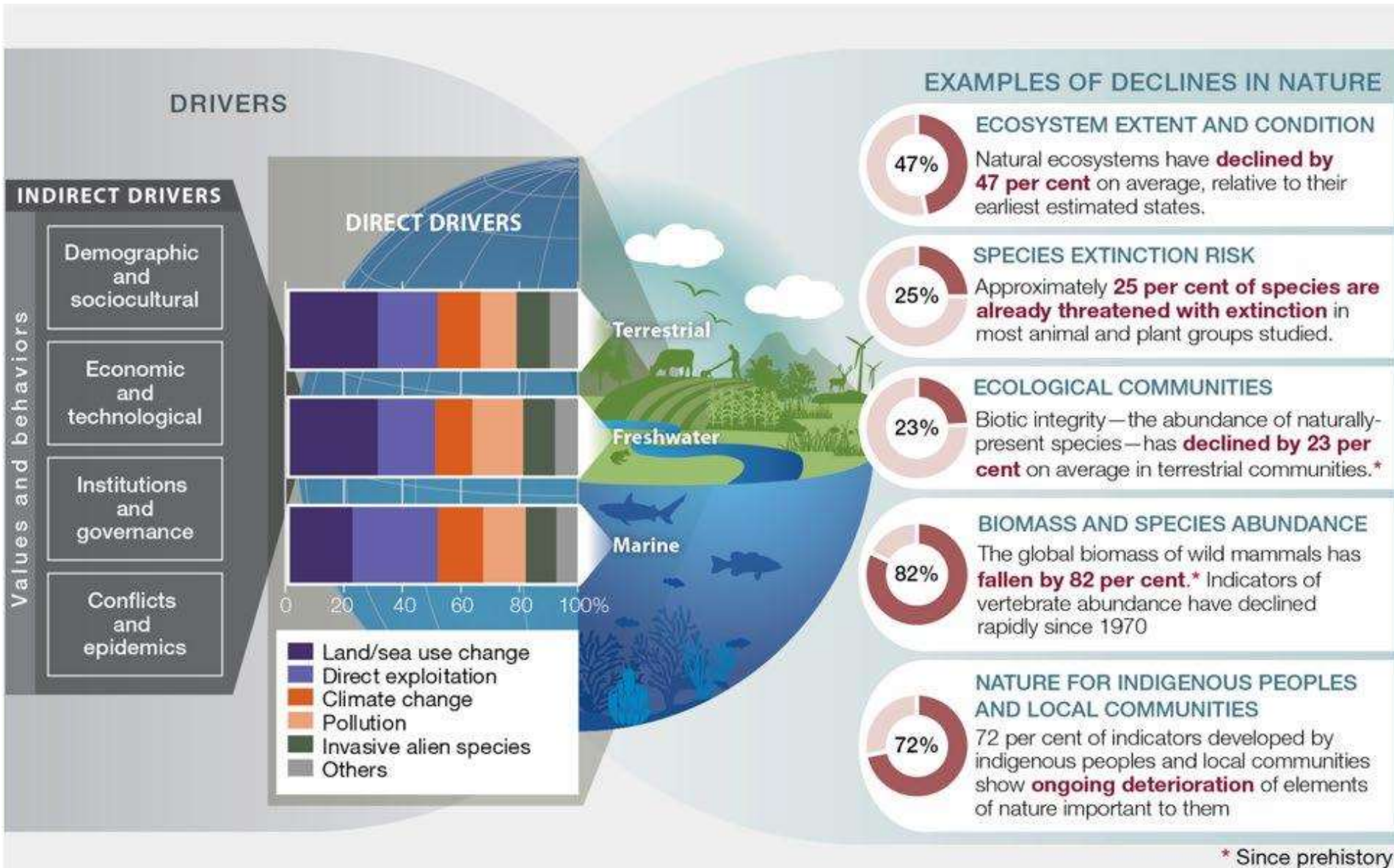
# La biodiversité : des enjeux grandissants

- Environ **1 million d'espèces animales et végétales** sont aujourd'hui menacées d'extinction (IPBES, 2019)
- **Plus de la moitié du PIB mondial** dépend modérément ou fortement de la nature (WEF, 2020)
- **42%** du montant des actions et obligations détenues par des institutions financières françaises est émis par des entreprises qui sont **fortement ou très fortement dépendantes d'au moins un service écosystémique** (Banque de France, 2021)
- **De mauvaises surprises sont à venir dues à l'érosion de la biodiversité** : incendies, maladies, épidémies, vulnérabilité aux événements extrêmes, épuisement des ressources.
- **Des attentes externes de + en + fortes** (ONG, salariés, reporting extra-financier, standards en cours d'alignement...)





# 5 FACTEURS DE PRESSION MAJEURS SUR LA BIODIVERSITÉ



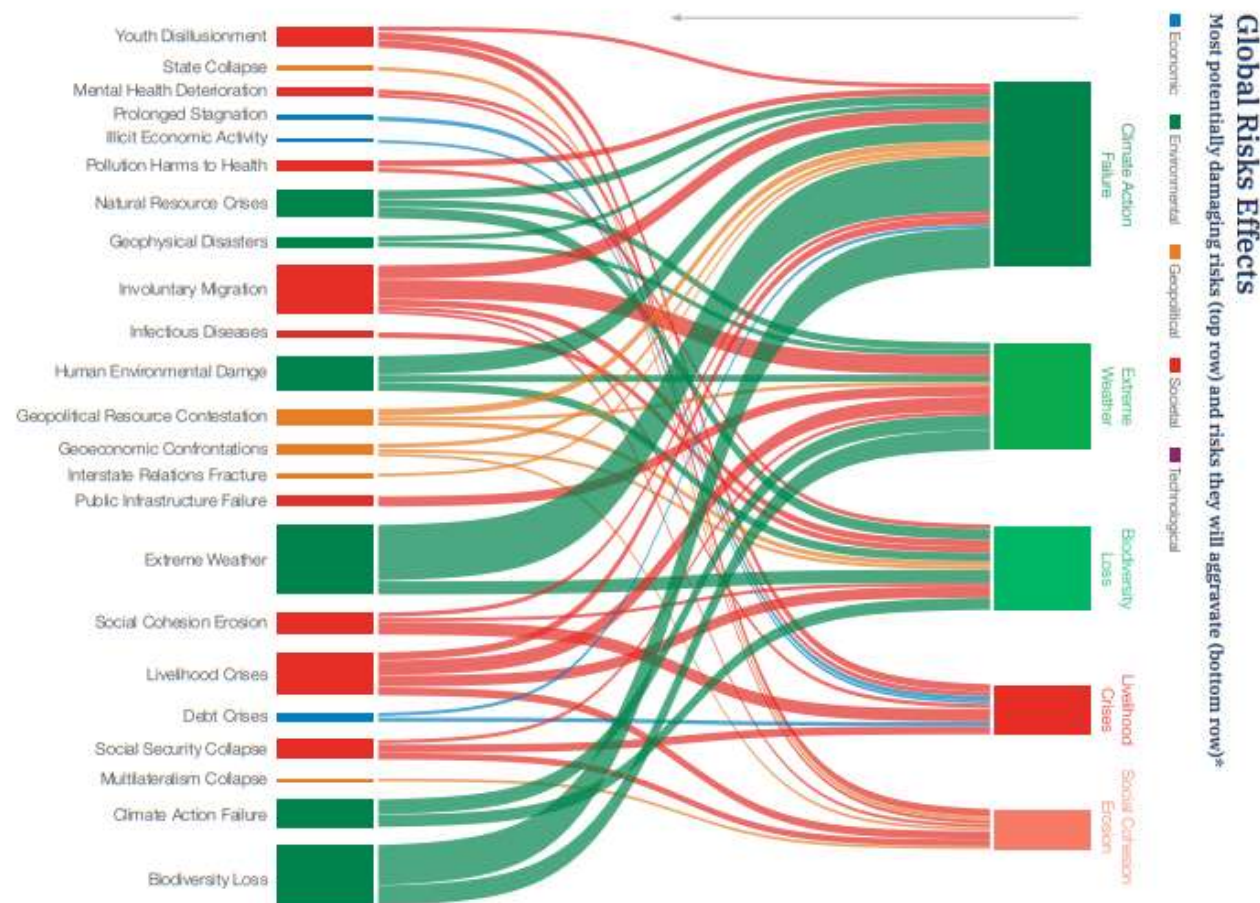
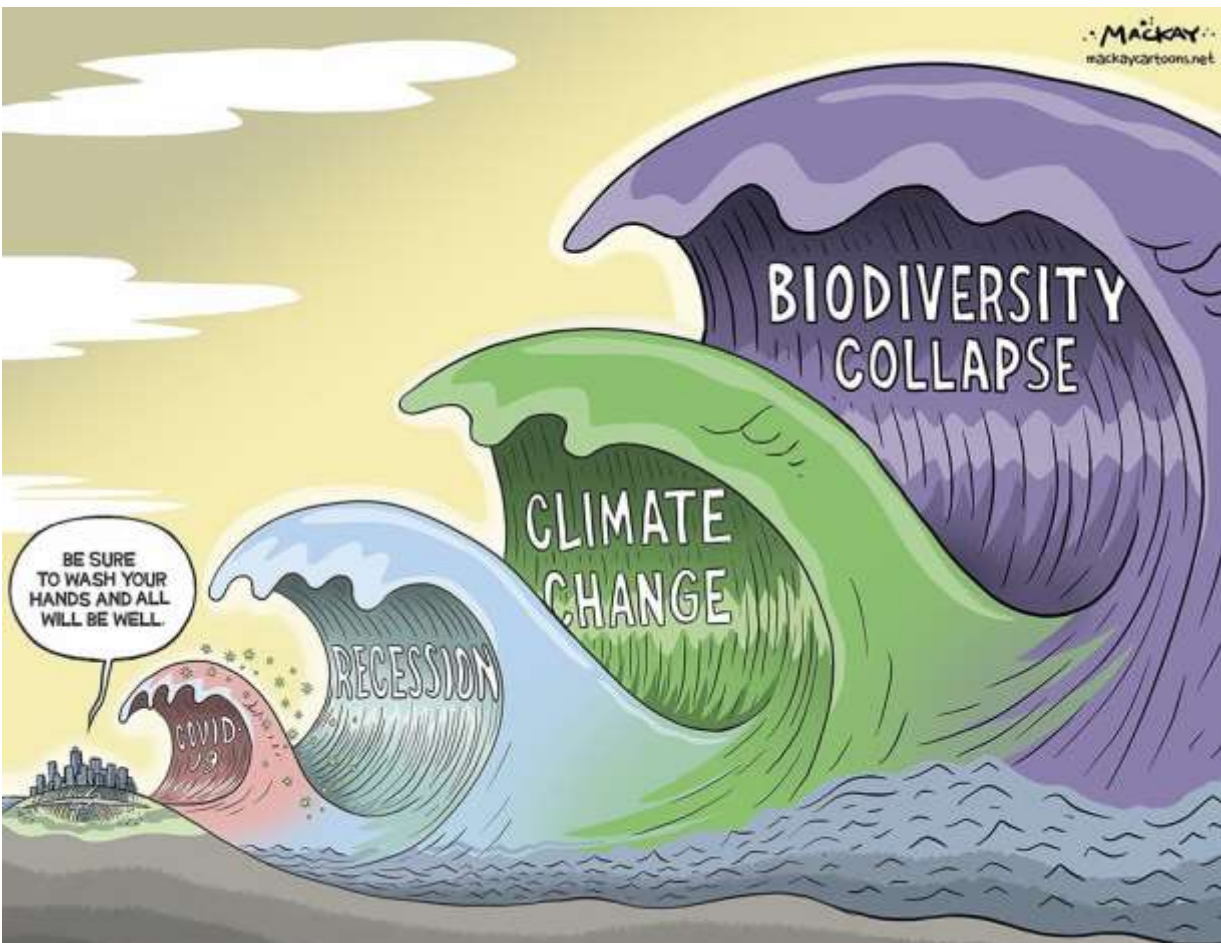
[1<sup>ère</sup> évaluation mondiale, IPBES](#)



# TOUT EST LIÉ !

La COVID-19 a souligné à quel point tout est interconnecté : les humains, leur santé, la nature, le climat, l'alimentation, la finance, l'économie.

<https://www.weforum.org/reports/the-global-risks-report-2021>



# La nature a besoin d'intelligence collective

## Chatham House rules

« Quand une réunion, ou l'une de ses parties, se déroule sous la règle de Chatham House, **les participants sont libres d'utiliser les informations collectées à cette occasion, mais ils ne doivent révéler ni l'identité, ni l'affiliation des personnes à l'origine de ces informations, de même qu'ils ne doivent pas révéler l'identité des autres participants.** »





# les règles de l'INTELLIGENCE COLLECTIVE



ÉCOUTER avec **ATTENTION**



PARLER avec **INTENTION**



ÊTRE **BIENVEILLANT**



SE FAIRE **CONFIANCE**



RESPECTER le **CADRE**

CC-BY-NC-SA

 @helenepouille  
& [www.recompose.it](http://www.recompose.it)



A field of sunflowers at sunset. The sun is low on the horizon, casting a warm, golden light over the scene. The sunflowers are in various stages of bloom, with some fully open and others still budding. The background is a soft, hazy sky with some clouds.

## Contexte et défis à relever



# Changement transformationnel et transition écologique



FIGURE 1.3

“Identify the most severe risks on a global scale over the next 10 years”

■ Economic ■ Environmental ■ Geopolitical ■ Societal ■ Technological



Source: World Economic Forum Global Risks Perception Survey 2021-2022

Compositionnisme (B. Latour) :  
recomposer les puissances d’agir /  
coviabilité sociale et écologique

Projet ambitieux et instruments  
de mise en œuvre efficaces

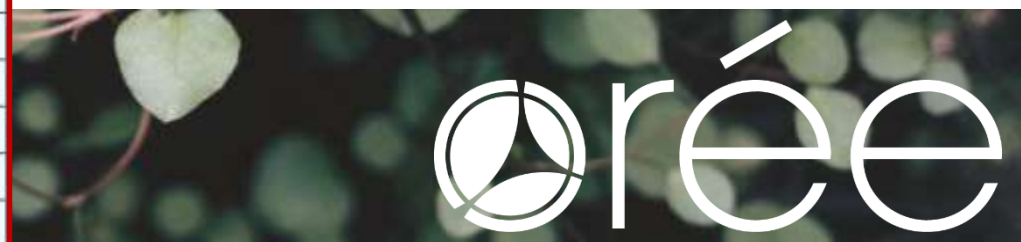
Gouvernement VS Entreprises et  
Collectivités territoriales



# COP15 : 4 OBJECTIFS PRINCIPAUX ET 21 CIBLES ASSOCIÉES

<b>OBJECTIF A</b> « Conservation » (Maintenir et restaurer la biodiversité et les écosystèmes)	C1 Planification spatiale
	C2 Restauration
	C3 Aires protégées
	C4 Populations sauvages et domestiques
	C5 Utilisation des espèces sauvages
	C6 Espèces exotiques envahissantes
	C7 Pollutions
	C8 Changement climatique
<b>OBJECTIF B</b> « Utilisation » (Stopper le déclin des contributions de la nature aux humains)	C9 Services matériels
	C10 Agriculture
	C11 Services de régulation
	C12 Villes
<b>OBJECTIF C</b> « Partager équitablement » (Assurer un accès juste et équitable aux ressources naturelles)	C13 Accès et partage des avantages
<b>OBJECTIF D</b> « Mise en œuvre » (Déployer des outils et des solutions durables)	C14 Intégration politique
	C15 Intégration dans les entreprises
	C16 Intégration parmi les citoyens
	C17 Biotechnologies
	C18 Subventions néfastes
	C19 Mobilisation des ressources
	C20 Connaissances
	C21 Participation équitable et droits humains

[Cadre mondial de la biodiversité pour l'après-2020](#)  
Projet en cours





Convention on  
Biological Diversity

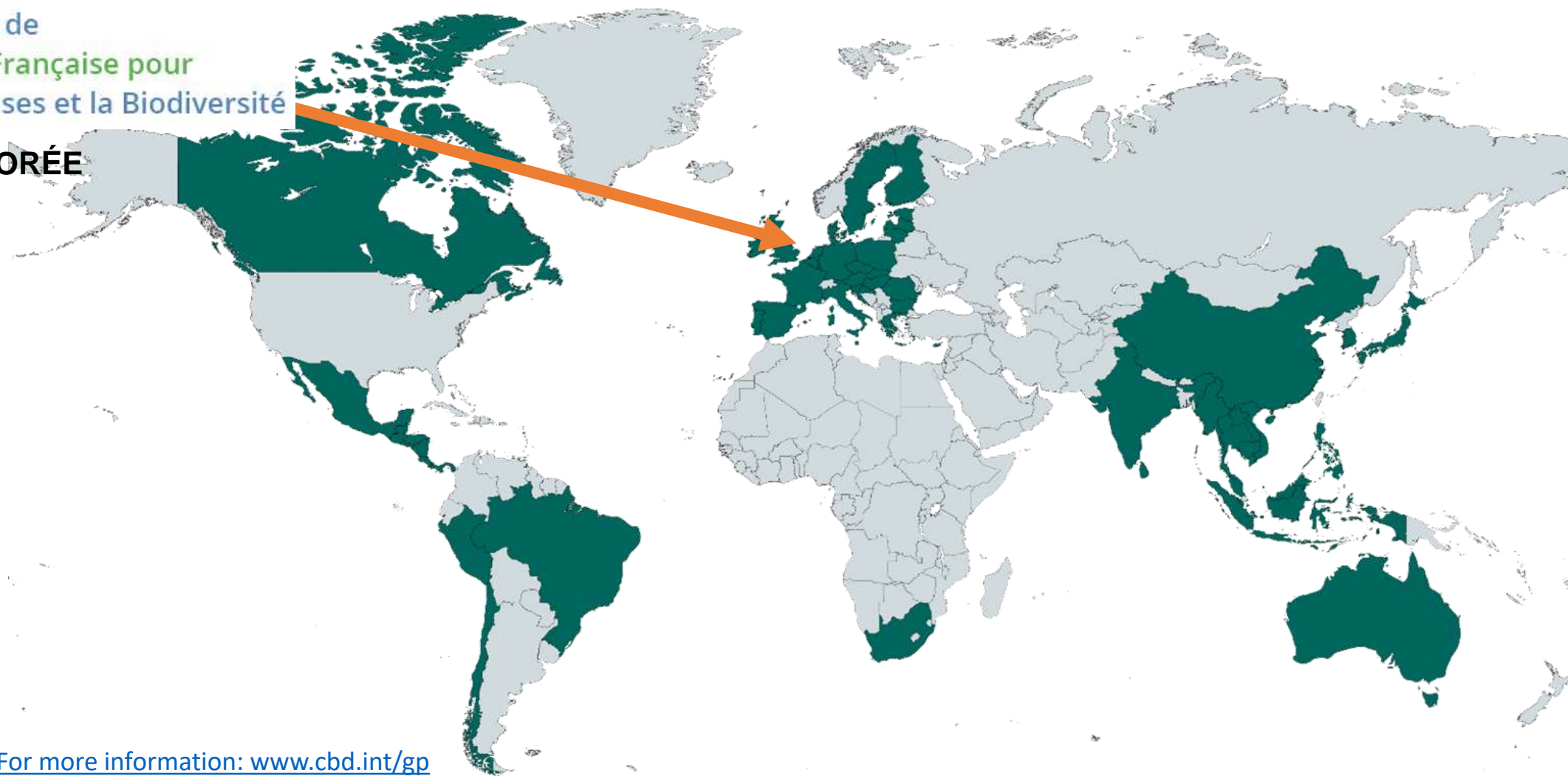


**Global Partnership**  
for Business and Biodiversity



Plateforme de  
l'Initiative Française pour  
les Entreprises et la Biodiversité

gérée par ORÉE



For more information: [www.cbd.int/gp](http://www.cbd.int/gp)

# ORÉE est le point focal du GPBB depuis 2013

- Le GPBB a été créé lors de la COP10
- Lancé officiellement en 2011
- Objectifs principaux :
  - ✓ Renforcer l'engagement des entreprises
  - ✓ Partager de l'information et des connaissances
  - ✓ [Outils, mécanismes et initiatives](#)
  - ✓ Mise en réseau
  - ✓ Susciter des partenariats et collaborations
  - ✓ Renforcement des capacités des acteurs économiques



A  
rebooster!

<https://entreprises-biodiversite.fr/>



# Un exemple de contribution des entreprises au nouvel accord cadre mondial post-2020 de la CBD



**ADOPTER UN OBJECTIF  
MONDIAL POUR  
INVERSER LE DÉCLIN  
DE BIODIVERSITÉ  
D'ICI 2030**

NATURE IS **EVERYONE'S** BUSINESS

Intervention de Maëlle PELISSON  
Advocacy Director, Business for Nature

Visionner l'intervention :

<https://youtu.be/TgY-dJFdmxs>

YouTube | Association ORÉE  
Intervention de Maëlle PELISSON ▾



## CIBLE 15 avant les discussions à l'OEWG\* en mars dernier

« Toutes les entreprises (publiques et privées, grandes, moyennes et petites) **évaluent et rendent compte de leurs dépendances et de leurs impacts sur la biodiversité**, du niveau local au niveau mondial, et **réduisent progressivement les impacts négatifs de moitié au moins et augmentent les impacts positifs**, en réduisant les risques liés à la biodiversité pour les entreprises et en s'orientant vers des méthodes d'extraction et de production, des chaînes d'approvisionnement et de fourniture, ainsi que des pratiques d'utilisation et d'élimination parfaitement durables. »

\*OPEN-ENDED WORKING GROUP ON THE POST-2020 GLOBAL BIODIVERSITY FRAMEWORK ON ITS THIRD MEETING (PART II)





# NOUVELLE VERSION discutée à Nairobi OEWG 4 (21-26 juin)

*[[Increase significantly the number or percentage of] [Take legal, administrative and policy measures to] [Ensure through mandatory requirements that [all]] businesses and financial institutions [, especially [large and economically significant businesses] [those with significant impacts on biodiversity,]] [assess, monitor, [disclose]] [regular evaluations] and [transparently report] [and accept responsibility for their] on their dependencies and impacts on biodiversity, human rights [and the rights of mother earth] [across operations, value chains and portfolios,] reduce [and manage] negative impacts [by at least half], [ensuring ABS compliance and reporting,] and increase positive impacts[, ensuring legal responsibility and accountability, through regulation of their activities, imposing penalties for infractions, ensuring liability and redress for damage and addressing conflicts of interest] reducing biodiversity-related risks to businesses and financial institutions and supporting the circular economy, [moving towards [sustainable patterns of production and extraction] the full sustainability] [of extraction and production practices], sourcing, supply chains, use and [disposal], [providing information needed to consumers to enable public to make responsible consumption choices that are biodiversity positive] [following a rights-based approach] consistent and in harmony with the Convention and other relevant international obligations, together with Government regulation.] Alt: [Encourage business and financial institutions to adopt [sustainable practices resulting on benefits to biodiversity] [biodiversity positive practice] and report on their dependencies and impacts on biodiversity.]*



# NOUVELLE VERSION à l'issue de l'OEWG 4

## TARGET 15

Take legal, administrative or policy measures to [ensure that all] [significantly increase the number or percentage of] business and financial institutions[, particularly those] [with significant impacts on biodiversity,] [and large and transnational companies] [, that]:

(a) [Through mandatory requirements] Regularly monitor, assess, and fully and transparently disclose their [dependencies and] impacts on biodiversity [along their operations, supply and value chains and portfolios];

(b) [Provide information needed to consumers to enable the public to make responsible consumption choices];

(c) [Comply and report on access and benefit-sharing];

(d) [Take legal responsibility for infractions] [, including through penalties, and liability and redress for damage and addressing conflicts of interest];

(e) [Follow a rights-based approach] [, including human rights and the rights of Mother Earth.]

In order to [significantly] reduce [by half] negative impacts on biodiversity, increase positive impacts, reduce biodiversity-related risks to business and financial institutions, and [moving towards sustainable patterns of production] [foster a circular economy] [, consistent and in harmony with the Convention and other international obligations, together with Government regulations.]

A mettre en perspective avec un foisonnement d'approches, de législations nationales et de standards européens et internationaux qui devraient + ou - s'aligner (TNFD, SBTN, EFRAG, art. 29 de la Loi Energie Climat, SNB3...).

➤ Notre GT servira de boussole!





# BUSINESS FOR NATURE



Business for Nature est une coalition mondiale qui rassemble des organisations influentes et des entreprises avant-gardistes pour agir et défendre la nature.

# CONSULTATION ET POSITION DE BUSINESS FOR NATURE

**130 entreprises et 12 réseaux** ont été consultés par Business for Nature sur le projet d'accord cadre mondial post-2020 de la CDB (OEWG 2<sup>e</sup> partie) aboutissant à des requêtes couvrant trois domaines dans lesquels il est **demandé aux décideurs d'aider le secteur privé à aller plus loin et plus vite.**



**Adopter une cible 15 ambitieuse qui exige que les entreprises et les institutions financières transforment leurs pratiques commerciales**

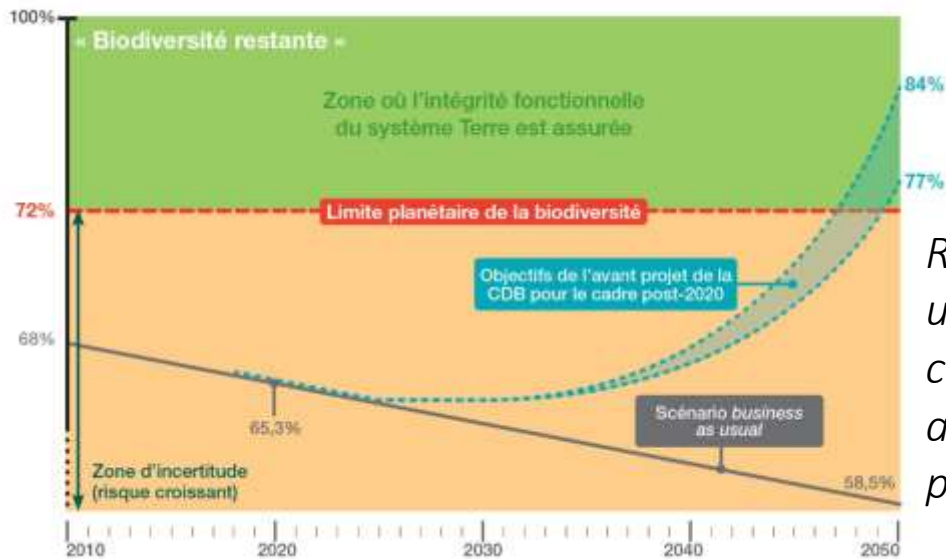
- **Évaluer et rapporter sur ses impacts et dépendances**
- **Intéresser les entreprises à réduire leurs impacts négatifs d'au moins 50% et à augmenter leurs impacts positifs**
- **Intégrer ses impacts tout au long de ses opérations et de sa chaîne de valeur**

**Augmenter l'ambition de la cible 18, en tenant compte des dernières estimations selon lesquelles les subventions préjudiciables à l'environnement s'élèvent à au moins 1800 milliards de dollars par an, soit 2% du PIB mondial**

**Adopter une vision claire, simple et inclusive pour arrêter et inverser la perte de biodiversité d'ici 2030 afin de construire une économie pro-nature.**



# L'EMPREINTE : LE CHALLENGE DE L'OBJECTIVATION ET DE LA MESURE DE LA PERFORMANCE



*Revenir sur une trajectoire compatible avec les limites planétaires ?*

**Cible 15 CDB (en cours) : Toutes les entreprises**

**évaluent et rendent compte de leurs dépendances et de leurs impacts sur la biodiversité sur leur chaîne de valeur**

**réduisent progressivement leurs impacts négatifs de moitié et augmentent les impacts positifs**

- Difficulté d'appréhender impact et performance biodiversité des entreprises sur leur chaîne de valeur
- Besoin de simplification et de représentation
  - Pour intercomparer des entreprises (investisseurs), des sites, des produits (clients)...
  - Pour mieux appréhender et suivre l'évolution de la performance
  - Pour se relier à des objectifs nationaux / mondiaux et définir le *burden sharing*
- Développement de plusieurs outils d'empreinte biodiversité



CBF  
Corporate  
Biodiversity  
Footprint



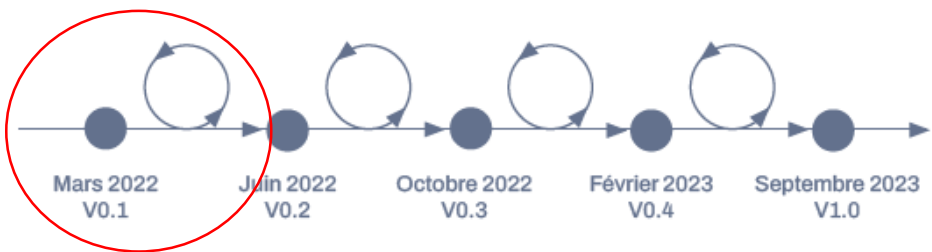


Figure 1 : Calendrier de lancement des versions bêta du cadre du TNFD

Gouvernance	Stratégie	Gestion des risques	Outils de mesure et objectifs
Divulguer la gouvernance de l'organisation concernant les risques et opportunités liés à la nature.	Divulguer les impacts réels et potentiels des risques et opportunités liés à la nature sur les activités, la stratégie et la planification financière de l'organisation lorsque ces informations sont significatives.	Divulguer la manière dont l'organisation identifie, évalue et gère les risques liés à la nature.	Divulguer les outils de mesure et les objectifs utilisés pour évaluer et gérer les risques et opportunités pertinents liés à la nature lorsque ces informations sont significatives.
<p><b>Divulgations recommandées</b></p> <p>A. Décrire la surveillance par le conseil d'administration des risques et opportunités liés à la nature.</p> <p>B. Décrire le rôle de la direction dans l'évaluation et la gestion des risques et opportunités liés à la nature.</p>	<p><b>Divulgations recommandées</b></p> <p>A. Décrire les risques et opportunités liés à la nature que l'organisation a identifiés à court, moyen et long terme.</p> <p>B. Décrire l'impact des risques et opportunités liés à la nature sur les activités, la stratégie et la planification financière de l'organisation.</p> <p>C. Décrire la résilience de la stratégie de l'organisation, en prenant différents scénarios en considération.</p> <p>D. Décrire les interactions de l'organisation avec les écosystèmes de faible intégrité, les écosystèmes de haute importance ou les zones de stress hydrique.</p>	<p><b>Divulgations recommandées</b></p> <p>A. Décrire les processus de l'organisation pour identifier et évaluer les risques liés à la nature.</p> <p>B. Décrire les processus de l'organisation pour gérer les risques liés à la nature.</p> <p>C. Décrire la manière dont les processus d'identification, d'évaluation et de gestion des risques liés à la nature sont intégrés dans la gestion générale des risques de l'organisation.</p>	<p><b>Divulgations recommandées</b></p> <p>A. Divulguer les outils de mesure utilisés par l'organisation pour évaluer et gérer les risques et opportunités liés à la nature conformément à sa stratégie et à son processus de gestion des risques.</p> <p>B. <i>Divulguer les gaz à effet de serre de Portée 1, Portée 2 et, le cas échéant, Portée 3 (émissions de GES et risques associés)*. *Adaptation en cours d'examen par le TNFD</i></p> <p>C. Décrire les objectifs utilisés par l'organisation pour gérer les risques et opportunités liés à la nature et les résultats obtenus par rapport aux objectifs.</p>

- Concepts et définitions
- 12 recommandations sur la divulgation des risques et opportunités
- Conseils sur l'évaluation des risques et opportunités : LEAP

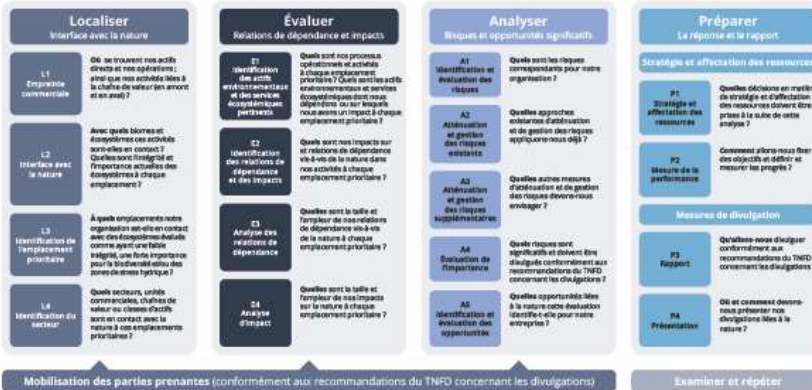


Figure 4 : L'approche LEAP

Figure 3 : Projet de recommandations du TNFD concernant les divulgations



# Calendrier de la CSRD (Corporate Sustainability Reporting Directive)

- Texte final Q2 2022
- Transposition dans les pays
- Entrée en vigueur 2024 ?



## ESRS E4 – Biodiversity and ecosystems (draft requirements)

E4-1 : Transition plan with the targets of NNL by 2030, net gain from 2030 ans full recovery by 2050

E4-2 : Polices implemented to manage biodiversity and ecosystems

E4-3 : Measurable targets for biodiversity and ecosystems

E4-4 : Biodiversity and ecosystems action plans

E4-5 : Pressure metrics

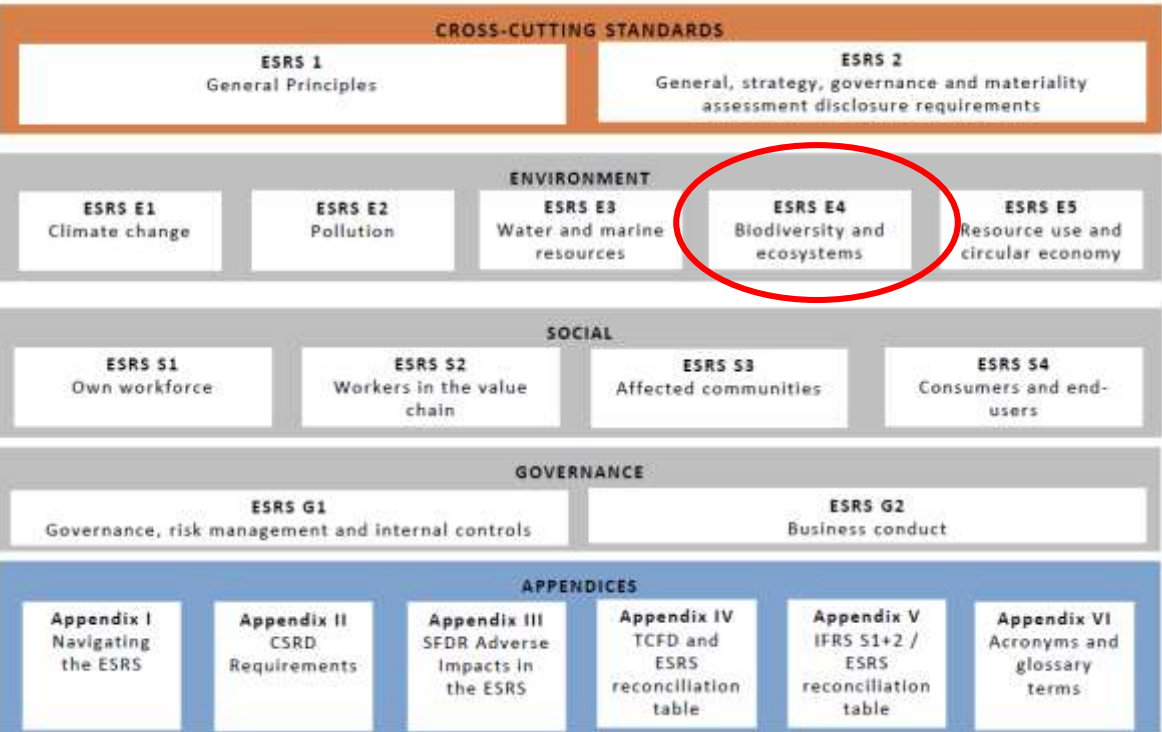
E4-6 : Impact metrics

E4-7 : Response metrics

*E4-8 : Biodiversity-friendly consumption and production metrics (O)*

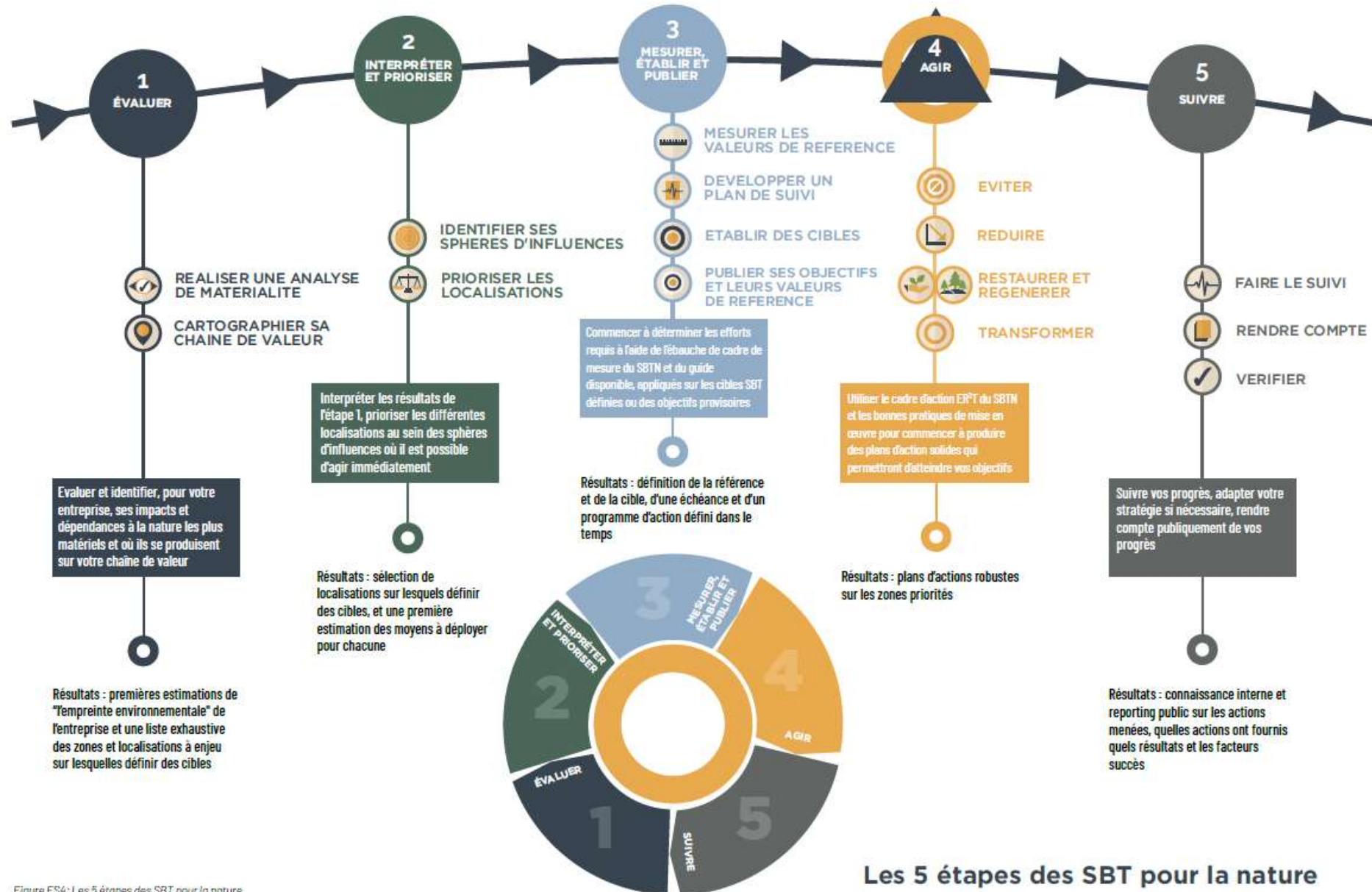
*E4-9 : Biodiversity offsets (Optional)*

E4-10 : Potential financial effects from biodiversity-related impacts, risks and opportunities





# Science Based Targets for Nature (SBTn)



Cette approche lancée en 2020 se décompose en 5 étapes.

1. Evaluer les **impacts** et les **dépendances**.
2. Spatialiser et cribler pour prioriser les cibles.
3. **Quantifier** les données pour mettre en place les cibles d'action.
4. **Séquence ER<sup>3</sup>T** (éviter, réduire les pressions, restaurer et régénérer la nature, transformer le système).
5. Suivre les résultats des actions pour **adapter** la stratégie et produire des **données publiques**.

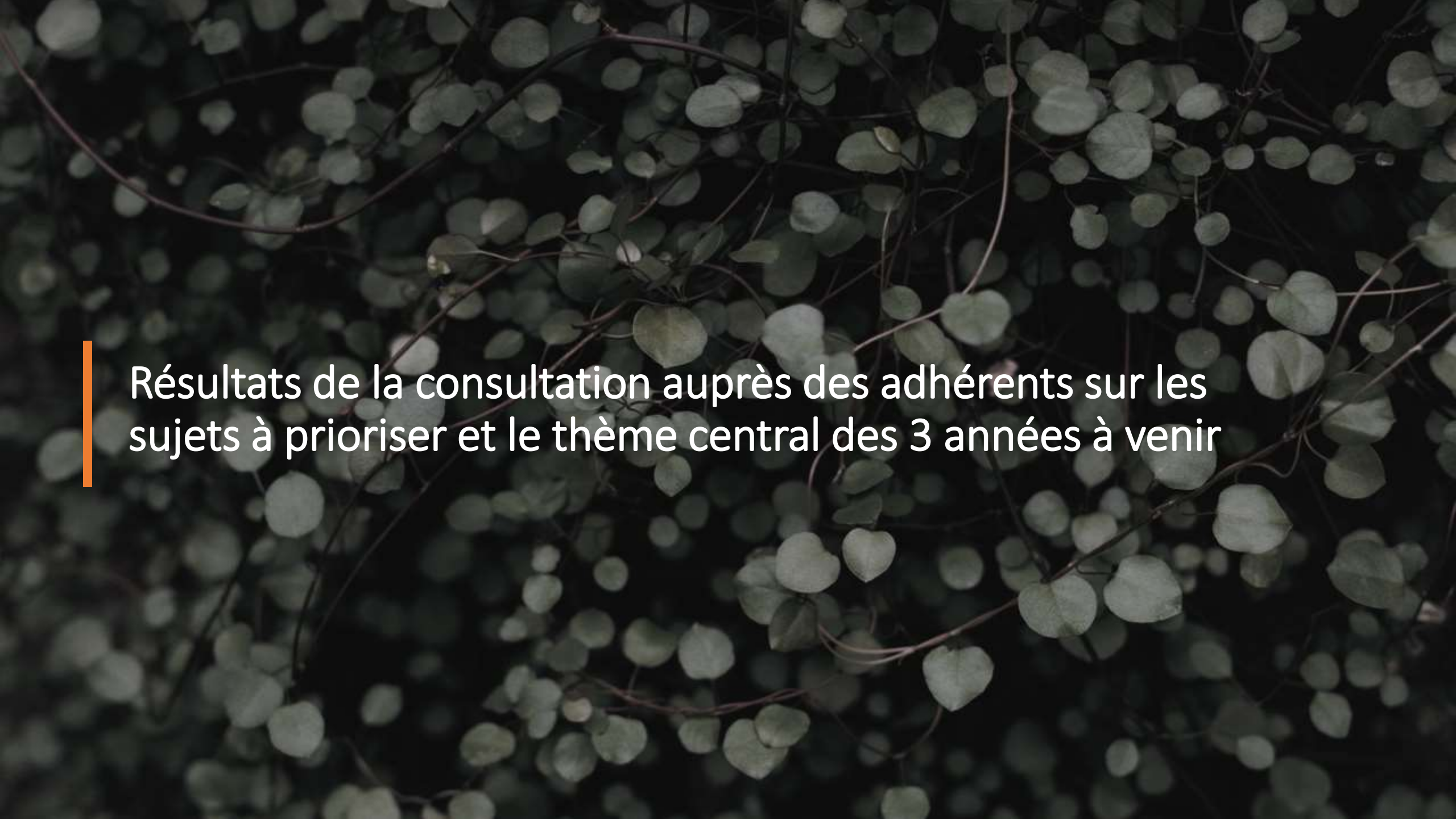


# SBTN – ANALYSE DE MATÉRIALITÉ SECTORIELLE



Figure 1 : tableau de matérialité des pressions exercées par les secteurs sur la nature

Source : Initial Guidance, Science-Based Targets Network, Septembre 2020



Résultats de la consultation auprès des adhérents sur les  
sujets à prioriser et le thème central des 3 années à venir



# Caractéristiques de l'échantillon

ENTREPRISES	COLLECTIVITES / CABINETS / EXPERTS
3F	Afnor
AGROSOLUTIONS	Agridées
Groupe La Poste	BL évolution
CDC Biodiversité	Conseil Régional des Pays de la Loire
DEKRA	DS Avocat
EDF	Fanny VELLIN AVOCAT CLP CLIPERTON
Gecina	Fédération Française de Golf
PIERRE FABRE	FNE
RTE	GreenFlex
Séché Environnement	IMS Luxembourg
SNCF Groupe	LGI Sustainable Innovation
Vicat	RATP
Vilogia	Resilience Lab
	Spla les Portes du Tarn
	Square
	Utopies
	WWF

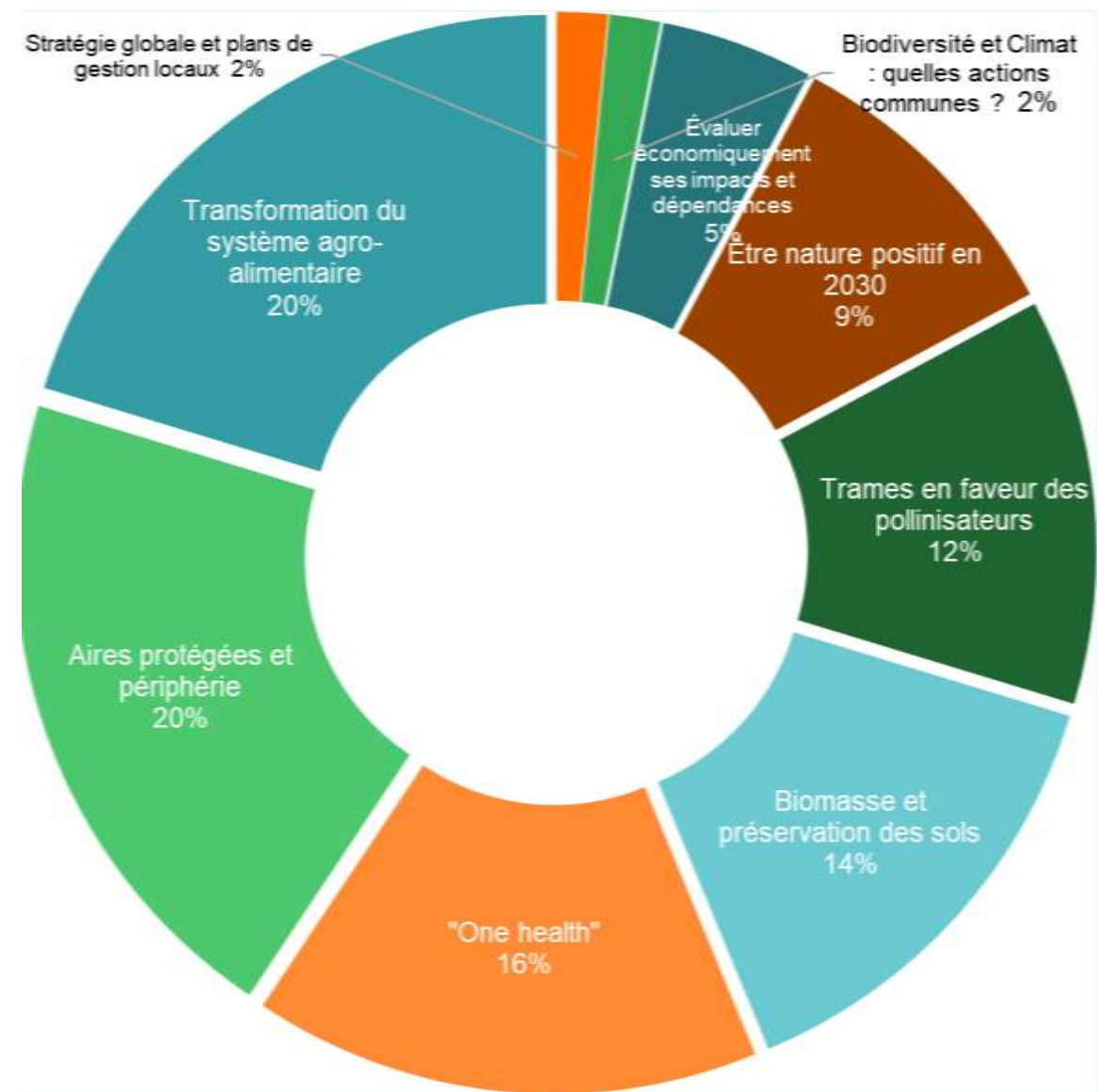
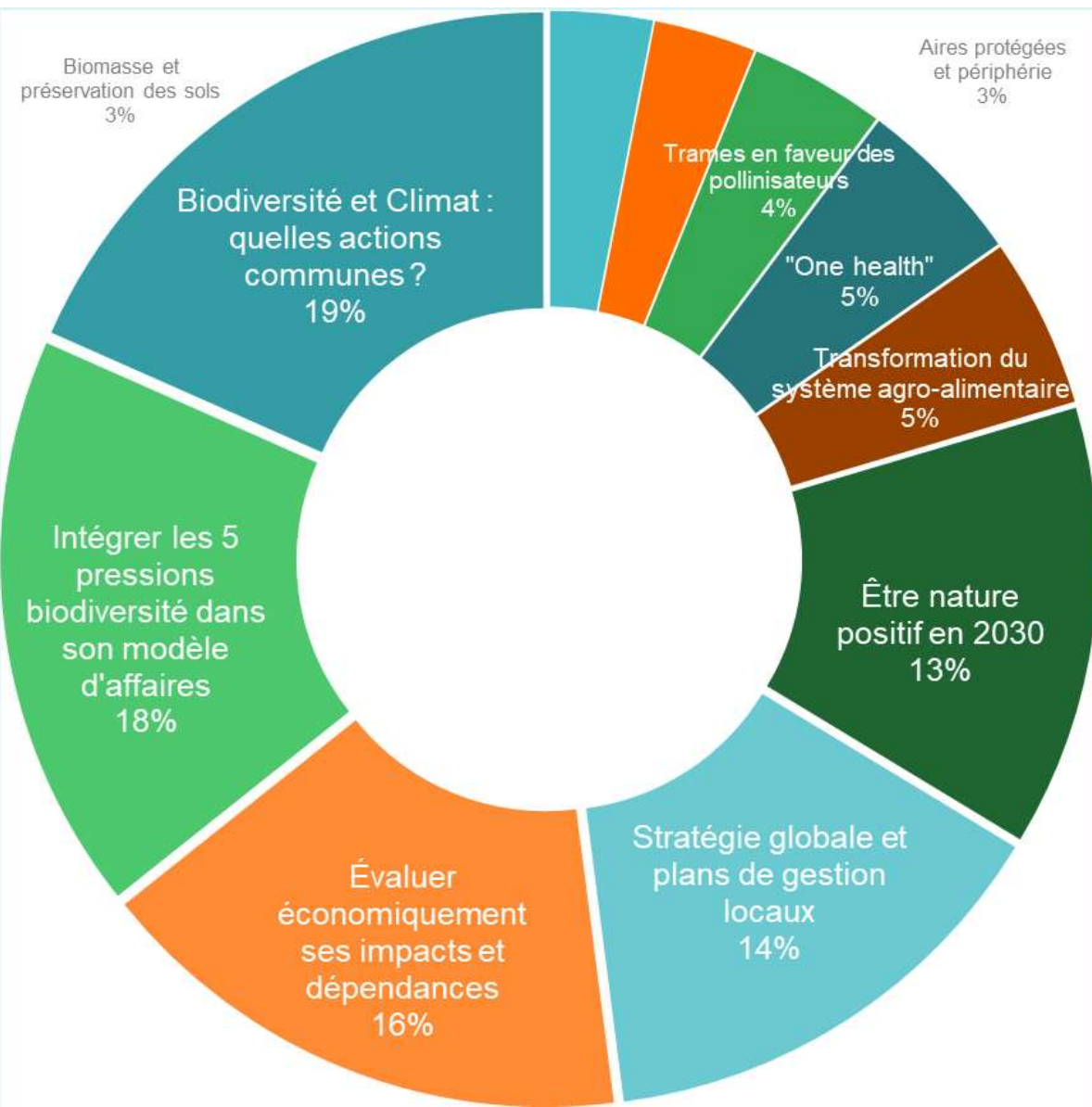
30  
réponses

*merci*

# Thématiques très intéressantes

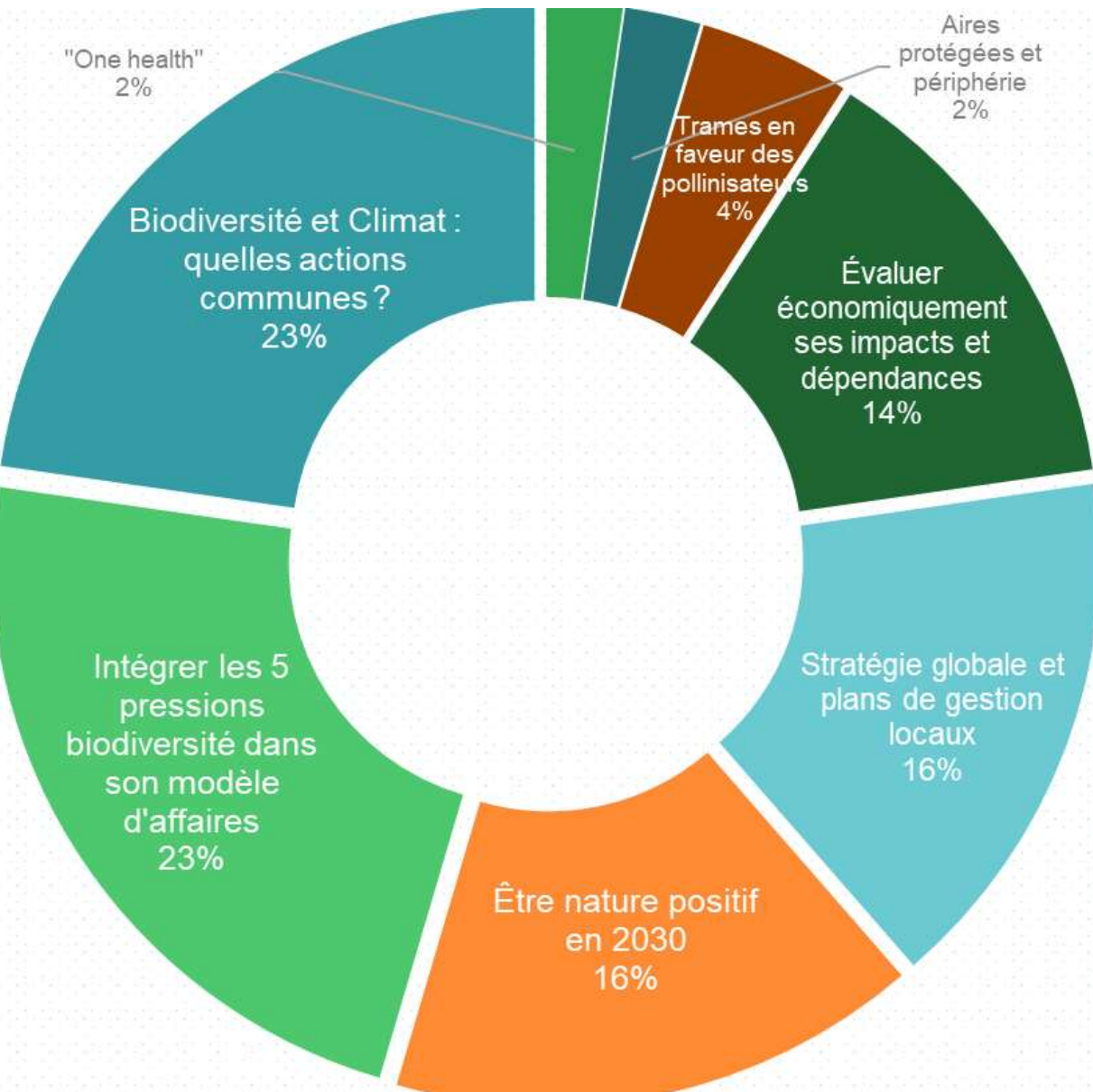
# Thématiques pas intéressantes

## Ensemble des répondants





# Réponses entreprises : thématiques très intéressantes





# Résultats qualitatifs



## Autres sujets à traiter



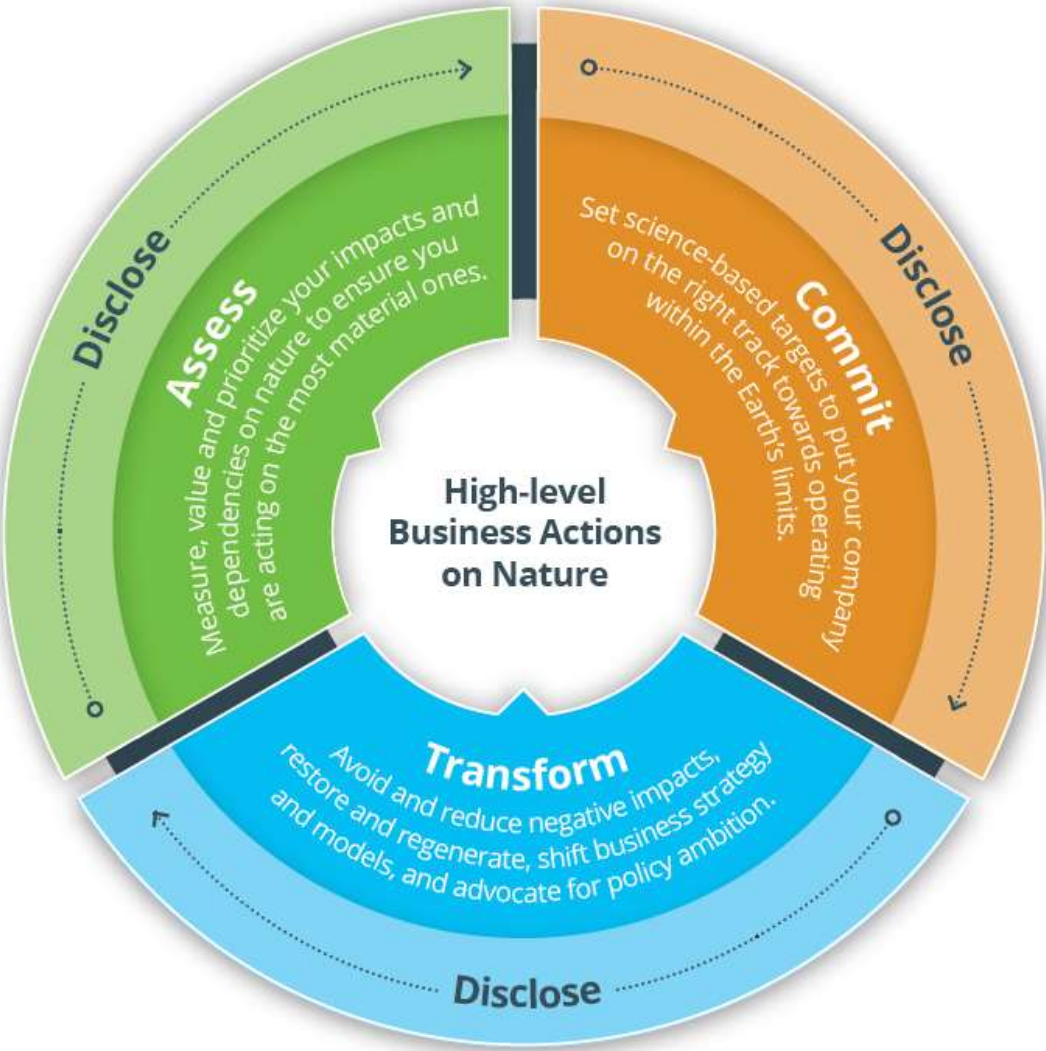
## Autres commentaires

The background of the slide is a close-up photograph of a white wall densely covered with numerous small, rectangular sticky notes in various colors including pink, green, blue, yellow, and purple. The notes are scattered across the entire frame, creating a vibrant and textured background.

**Séquence interactive pour co-construire le thème de  
ce nouveau cycle et décider des trajectoires et  
objectifs concrets à atteindre**



# POUR VOUS DONNER DES IDÉES



Quelles thématiques pour ce GT ?

Quels livrables?

Quel titre donner au GT?

③ années de travail

# Séquence interactive pour orienter les travaux du GT

**1 post-it par idée, défi, problème, enjeu, solution :**

Axe horizontal : moins d'effort vers plus d'effort pour déployer les solutions

Axe vertical : haut = objectifs les plus transformateurs pour les acteurs économiques (en termes d'impact) vers le bas (moins transformateur)

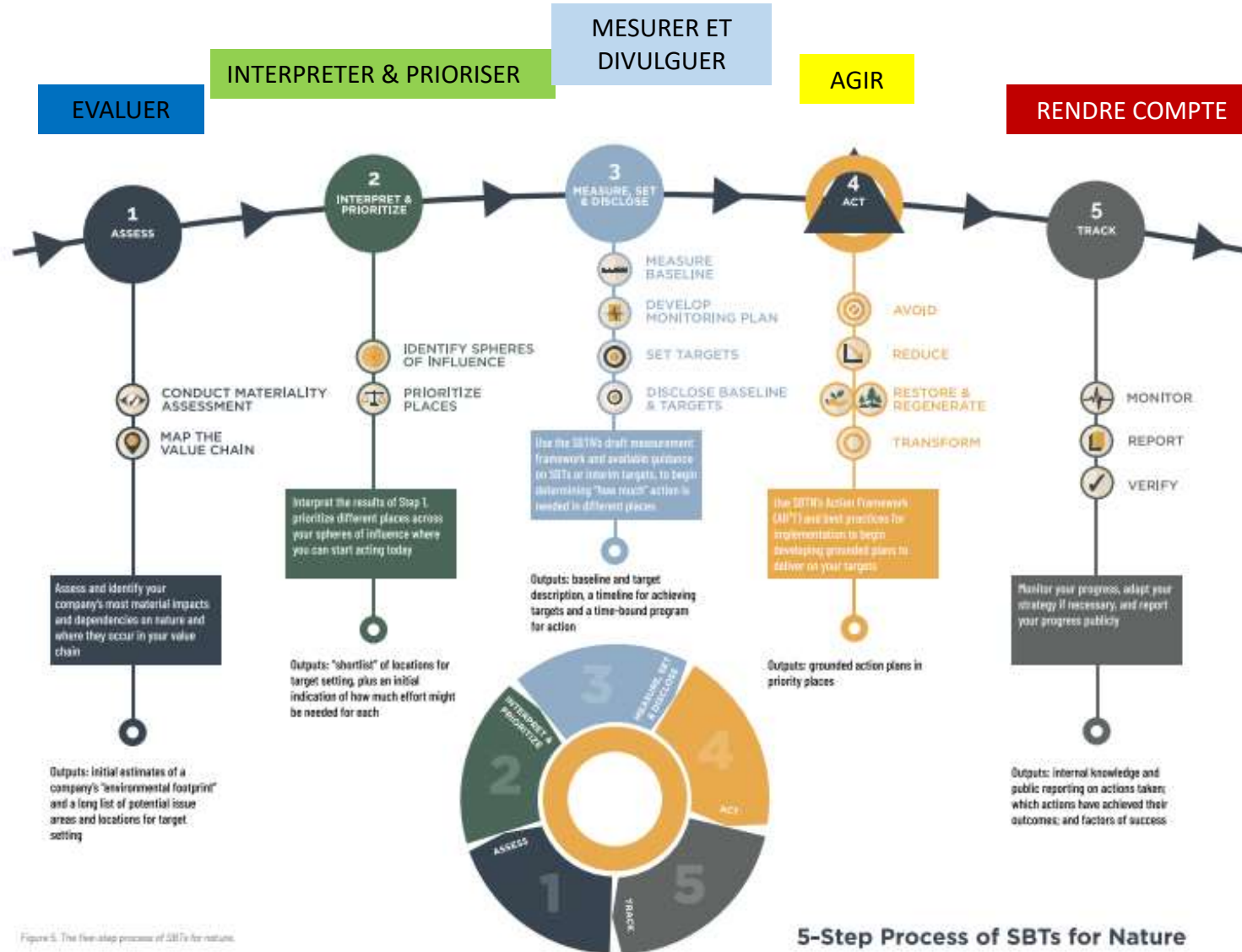
**Pour analyser les résultats** : en réunion, séquence d'animation Walt Disney puis après réunion, 5 étapes SBTn

Des retours riches qui soulignent les besoins et difficultés des acteurs économiques pour matérialiser leurs impacts et dépendances afin de prendre des décisions et actions pro-nature.





# RELIER CERTAINES ORIENTATIONS AUX ETAPES SBTn (cf. slides 31)



[SCIENCE-BASED TARGETS for NATURE Initial Guidance for Business](#)

Figure 5. The five-step process of SBTs for nature.



# SBTN traduit et adapté



Formation / information /  
transformation entreprise

S'ENGAGER À TOUS LES  
NIVEAUX (LOCAL,  
INDIVIDUEL, COLLECTIF)

COMMENT INTÉGRER  
UNE VISION NON  
ANTHROPOCENTRÉE  
DANS LES ENTREPRISES  
(FORMATION,  
SENSIBILISATION)

TROUVER DES MOYENS  
DE SENSIBILISER LES  
CITOYENS AUX ENJEUX  
DE BIODIVERSITÉ  
(NÉCESSITÉ DE CRÉER  
UNE CULTURE  
COMMUNE)

DU TEMPS ENTRE PAIRS POUR  
ÉCHANGER SUR NOS DIFFICULTÉS  
/ RÉUSSITES DE MISE EN ŒUVRE  
DE STRATÉGIES BIODIVERSITÉ  
DANS NOS ENTREPRISES

FORMATION : MISE À  
NIVEAU SUR LE BON  
NIVEAU DE  
CONNAISSANCES

INFORMATION :  
NÉCESSITÉ DE RENDRE  
SIMPLE LA  
COMPRÉHENSION DES  
INTERACTIONS ENTRE  
BIODIVERSITÉ ET  
ÉCONOMIE

INTÉGRER DES  
PERSONNES DE  
CULTURES  
ÉLOIGNÉES DE  
NOTRE CULTURE  
OCCIDENTALE  
DANS CES  
GROUPE DE  
TRAVAIL ET DANS  
CES RÉFLEXIONS  
(PEUPLES  
PREMIERS)

THINK AND ACT OUT  
OF THE BOX

COMMENT  
TRANSFORMER NOS  
CONNAISSANCES EN  
ACTIONS CONCRÈTES ?  
COMMENT ENGAGER  
TOUT LE MONDE ?

DÉFI : FAIRE LE LIEN AVEC LES  
NOMBREUSES AUTRES INITIATIVES  
EN COURS ET CONTRIBUANT À LA  
DÉFINITION DE CERTAINS CADRES  
D'ACTION  
> SBTN  
> WEBINAIRE EUB&B SUR LA  
DÉFINITION DU NATURE POSITIVE  
> PROJET D'ALIGNEMENT DES  
MÉTRIQUES D'IMPACT

RETOURS D'EXPÉRIENCE  
SUR LA MISE EN ŒUVRE  
/ L'INTERPRÉTATION DE  
FRAMEWORKS (TNFD /  
SBTN / ETC.)

TRAVAILLER AVEC LES  
AUTRES ACTEURS EPE,  
EEN, BUSINESS FOR  
NATURE... SUR UN  
ÉLÉPHANT

CRÉER UNE  
TRANSFORMATION EN  
PROFONDEUR DE  
L'ENTREPRISE,  
ACCULTURER, FORMER,  
CRÉER DE NOUVEAUX  
RÉFLEXES

CRÉER DE NOUVEAUX  
IMAGINAIRES DU VIVANT

PARTAGER LES  
AVANTAGES ISSUS DE  
L'UTILISATION DES  
RESSOURCES

EVALUER

INTERPRETER & PRIORISER

MESURER ET  
DIVULGUER

AGIR

RENDRE COMPTE

+ Changements transformateurs +  
- Changements transformateurs -

- Déployer des actions +

Formation / information /  
transformation entreprise

DÉMOCRATISER LA  
DÉMARCHE AUPRÈS DES  
PLUS PETITES  
ENTREPRISES

COMMENT DÉCLINER  
NOS ENJEUX / RISQUES /  
DÉPENDANCES /  
IMPACTS EN STRATÉGIES  
OPÉRATIONNELLES ?

ÊTRE ACCOMPAGNÉS  
PAR DES ACTEURS  
LOCAUX / EXPERTS DES  
TERRITOIRES

PRENDRE EN COMPTE  
TOUTES LES INDUSTRIES ET  
TYPES D'ACTEUR

QUAND ON VEND 4,5  
MILLIARDS DE PRODUITS,  
COMMENT DÉCLINER  
NOS PLANS D' ACTIONS  
OPÉRATIONNELS AVEC  
NOS LEADERS ACHATS ET  
FOURNISSEURS ?

ENJEUX : FAIRE  
PRENDRE CONSCIENCE !  
INTÉGRER LES PARTIES  
PRENANTES INTERNES ET  
EXTERNES

AVOIR UNE APPROCHE  
SECTORIELLE

S'ACCORDER SUR LA  
NOTION DE « NATURE  
POSITIVE ACTION »

SYNERGIE DANS LA  
CHAÎNE DE VALEUR

CHAÎNE DE VALEUR EN  
AMONT

EMBARQUER SES  
FOURNISSEURS

EMBARQUER SES  
CLIENTS

EVALUER

INTERPRETER & PRIORISER

MESURER ET  
DIVULGUER

AGIR

RENDRE COMPTE

RÉPONDRE AUX PROBLÉMATIQUES TERRAIN  
TOUT EN COMMUNIQUANT À NOS DIRIGEANTS  
ET EN PILOTANT EN CENTRALE  
(BIODIVERSITÉ MACRO/MICRO)

PROPOSER UNE TRAJECTOIRE BIODIVERSITÉ AU  
MÊME TITRE QUE LE CARBONE, AVEC DES  
LEVIER ACTIONNABLES

DÉMARCHES PERMETTANT DE MIEUX  
LOCALISER LA CHAÎNE DE VALEUR DES  
ENTREPRISES  
FAIRE LE LIEN AVEC LES FRAMEWORKS ET  
AUDITS DE REPORTING

QUELLE MÉTHODE POUR  
CONSIDÉRER LA  
GOUVERNANCE COMME  
LIEN ENTRE  
BIODIVERSITÉ ET  
MISSION STRATÉGIQUE  
DE L'ENTREPRISE

GOUVERNANCE :  
- INTÉGRER LA  
BIODIVERSITÉ DANS  
TOUS LES MÉTIERS  
- IMPLIQUER LES  
EMPLOYÉS  
>> OUTILS

Changements transformateurs +

- Déployer des actions +



## Méthodes, outils de mesure

GUIDE DES PRINCIPES  
SIMPLIFICATION DES  
PROCESS

FAIRE UNE ÉVALUATION  
SIMPLE ET ACCESSIBLE À  
TOUS

COMMENT ÉVALUER LE  
PÉRIMÈTRE DES IMPACTS ?

ÉVALUATION DES  
IMPACTS POSITIFS

THÉMATIQUE :  
ÉVALUATION  
DÉPENDANCES ET  
FACTEURS DE PRESSION

COMMENT ET OÙ  
TROUVER LA DONNÉE

DÉFINIR UNE MÉTRIQUE  
PARTAGÉE ET  
COMPARABLE

ENJEUX DE  
COMMUNICATION À NOS  
DIRIGEANTS : QUELS  
INDICATEURS ?

INTÉGRER LA BIODIVERSITÉ TOUT AU LONG DU  
CYCLE DE VIE DU PRODUIT / SERVICE (DE LA  
COLLECTE DE LA RESSOURCE JUSQU'À LA FIN DE  
VIE DU PRODUIT / SERVICE)

AVOIR UNE  
MÉTHODOLOGIE POUR  
SCANNER LA CHAÎNE DE  
VALEURS ET ÉVALUER  
L'IMPACT SUR LA  
BIODIVERSITÉ

DÉFI : CERTAINS PROJETS NÉCESSITENT LA MISE  
EN ŒUVRE DE MESURES COMPENSATOIRES POUR  
COMPENSER LES ATTEINTES À LA BIODIVERSITÉ.  
NOUS POURRIONS CRÉER UN GUIDE QUI PRÉCISE  
COMMENT METTRE EN ŒUVRE CES MESURES  
COMPENSATOIRES.

EVALUER

INTERPRETER & PRIORISER

MESURER ET  
DIVULGUER

AGIR

RENDRE COMPTE

+  
- Changements transformateurs +  
- Déployer des actions +

- Déployer des actions +

## Méthodes, outils de mesure

MESURER NOTRE  
IMPACT SUR TOUTE  
NOTRE CHAÎNE DE  
VALEUR (FOURNISSEURS,  
SOUS-TRAITANTS)  
« BIODIVERSITÉ GRISE »

COMMENT RÉUSSIR LE  
CALCUL DE L'EMPREINTE  
BIODIVERSITÉ ?

INDICATEURS / ACTIONS  
SMART

MESURER SON  
EMPREINTE ET SA  
TRAJECTOIRE DE  
RÉDUCTION

UN OUTIL D'AIDE À LA DÉCISION POUR LES PROJETS  
IMMOBILIERS QUI RÉUNIRAIT TOUTES LES COMPOSANTES DE  
LA BIODIVERSITÉ POUR PERMETTRE DE QUANTIFIER LES  
IMPACTS POSITIFS ET NÉGATIFS DU PROJET

OUTILS DE QUANTIFICATION DE L'EMPREINTE DES ENTREPRISES  
>> PAS DE PERSPECTIVE MACRO  
>> MAIS ASSEZ SIMPLIFIÉS POUR ÊTRE ACCESSIBLES

FAIRE DES INDICATEURS DE REPORTING SUR LA BIODIVERSITÉ  
DES OUTILS POUR PILOTER ET FÉDÉRER LES DIFFÉRENTS  
NIVEAUX DE L'ENTREPRISE

CALCULER L'EMPREINTE BIODIVERSITÉ ET DÉFINIR UNE  
TRAJECTOIRE BIODIVERSITÉ AU MÊME TITRE QUE SUR LE  
CARBONE

FAIRE LE LIEN AVEC LES TRAVAUX DE BIG QUI TRAVAILLE À LA  
DÉFINITION D'INDICATEURS BIODIVERSITÉ

DISPOSER D'UNE MÉTHODOLOGIE POUR ÉVALUER LES IMPACTS  
SUR LA BIODIVERSITÉ QUI CAPITALISE SUR LES MÉTHODOS  
CLIMAT, AFIN DE FACILITER LES REPÈRES COMMUNS

DÉVELOPPER UN TOOLKIT DE MÉTHODOLOGIES / OUTILS UTILES  
POUR TOUS :

- INDUSTRIE (ALIMENTAIRE, MINÉRAIS, COSMÉTIQUE ETC.)
  - TOUT TYPE D'ACHETEUR
- PARTICULARITÉ DE CHAÎNE D'APPROVISIONNEMENT  
ET LA POSSIBILITÉ DE LES ADAPTER SI BESOIN

EVALUER

INTERPRÉTER & PRIORISER

MESURER ET  
DIVULGUER

AGIR

RENDRE COMPTE

+ Changements transformateurs +  
- Déployer des actions +

Cadre législatif, normes européennes et nouveaux standards

FINANCIARISER L'IMPACT BIODIVERSITÉ DE L'ENTREPRISE

NOTIONS COMPENSATRICES EN €  
>> VALORISER LES ACTIONS

RECOMMANDATIONS SUR LA COMPTABILITÉ ÉCONOMIQUE DES IMPACTS ET DÉPENDANCES

QUELLE MISE EN LIEN AVEC LES AUTRES ODD ?

OUTILS, LEVIERS, FREINS DANS LA CONVERGENCE CLIMAT / BIODIVERSITÉ

DISPOSER DE REPÈRES SUR DES CRITÈRES D'ARBITRAGE EN CAS DE CONFLIT ENJEUX CLIMAT / ENJEUX BIODIVERSITÉ

DONNER UNE VALEUR ÉCONOMIQUE À LA BIODIVERSITÉ POUR L'INTÉGRER DANS LES MODÈLES D'AFFAIRES DES ENTREPRISES ET LES POUSSER À AGIR

COMMENT CONCILIER LES DROITS DES PEUPLES INDIGÈNES DANS LES ESPACES D'AIRES PROTÉGÉES ?

ÉVALUATION DES IMPACTS POSITIFS

DÉFORESTATION IMPORTÉE

CONTRIBUER À UNE STRATÉGIE NATIONALE BIODIVERSITÉ : FORTE, CONCRÈTE, ENCADRANTE, AVEC CIBLES CLAIRES. VOIR COMMENT LES ENTREPRISES PEUVENT ÊTRE MOTEUR DE CETTE SNB.

PROBLÈME : IL EXISTE AUJOURD'HUI LA POSSIBILITÉ D'ENGAGER LA RESPONSABILITÉ D'UNE ENTITÉ POUR LES DOMMAGES QU'ELLE A CAUSÉS À L'ENVIRONNEMENT. CEPENDANT IL EST TRÈS DIFFICILE DE DÉTERMINER QUELLES MESURES PEUVENT ÊTRE DEMANDÉES À L'ENTITÉ RESPONSABLE LORSQUE AUCUNE REMISE EN ÉTAT N'EST POSSIBLE. IL N'EXISTE PAS NON PLUS DE RÉSEAUX D'ACTEURS EN CHARGE DE CES MESURES.

ENJEU DE RENDRE APPROPRIABLES POUR LES ENTREPRISES ET COLLECTIVITÉS, LES INDICATEURS DE BIODIVERSITÉ

EVALUER

INTERPRETER & PRIORISER

MESURER ET DIVULGUER

AGIR

RENDRE COMPTE

- Déployer des actions +



Transformation/révolution des modèles économiques

Changements transformateurs +

INTERDICTION DE LA PRODUCTION DE CERTAINS TYPES DE PRODUITS (EX : SUV DE 4 TONNES)

LIMITER LA CROISSANCE CONSTANTE DES ENTREPRISES

ÉQUILIBRER, FAIRE RESPECTER LES POINTS DE VUE DE TOUS LES ACTEURS.  
SORTIR DES DOGMATISMES ET PROCÈS D'INTENTION.

PARTAGE DES RESSOURCES ET DES ESPACES

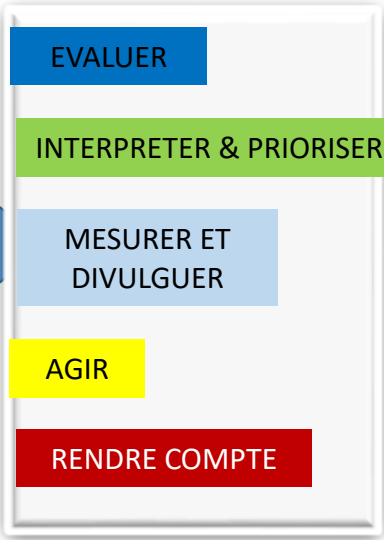
COMMENT LES ÉCOSYSTÈMES PEUVENT SERVIR DE SOLUTIONS D'ATTÉNUATION DU CHANGEMENT CLIMATIQUE ?  
SUJETS EN SILO DANS LES ENTREPRISES

= LE JOUR OÙ ON PENSERA QU'UNE AUTOROUTE (PAR EXEMPLE) NE SERT PAS QU'À LA CIRCULATION / MOBILITÉ

DONNER DES LIGNES DIRECTRICES, DES BONNES PRATIQUES, POUR RÉGÉNÉRER LA BIODIVERSITÉ EN VILLE ET FAIRE LE LIEN ENTRE LES FONCTIONS ÉCOLOGIQUES ET LES FONCTIONS URBAINES AU REGARD DE LA DENSIFICATION DES VILLES ET DES TERRITOIRES

REPENSER, RECRÉER LE MODÈLE AGRICOLE (LES GRANDS OUBLIÉS DE NOTRE SOCIÉTÉ ET POURTANT CEUX QUI NOUS PERMETTENT DE NOUS NOURRIR CHAQUE JOUR ET DE CONSERVER NOTRE TERRITOIRE)

N'hésitez pas réagir aux couleurs des post-it par rapport aux 5 étapes SBTN.



- Déployer des actions +

# DISCUSSIONS AUTOUR DES ORIENTATIONS DU GT

## Verbatims

Animation  
Méthode Walt  
Disney

### POINT DE VUE DU RÊVEUR

- *Coexistence par rapport aux espaces partagés, désirables. Que veut-on faire croître, au service de quoi ?*
- *Un monde où les chefs d'entreprises auraient une vision non anthropocentrée*
- *Pour la prochaine réunion, faire un exercice personnel et d'écrire 10 lignes de rêves sur les attentes vis-à-vis de ce GT*
- *Pouvoir participer à un plaidoyer par rapport à ces rêves*
- *Que les outils soient en open source*

### POINT DE VUE DU REALISTE

- *Sujet de la mesure, bons outils, périmètres, data*
- *Question de la formation / information ; mettre ce GT au même niveau de connaissance. Va vite.*
- *Trouver notre place de GT par rapport à ce qui se passe dans d'autres GT et initiatives*
- *Question pour le pragmatique : nombreux sujets, comment on va s'en sortir. ➔ Choisir ses combats, par quoi commencer. Avoir un temps d'info descendant, temps plus créatifs sur sujets plus prospectifs, Rex et identifier 1 ou 2 chevaux de bataille pour cette année ensemble.*

# DISCUSSIONS AUTOUR DES ORIENTATIONS

## POINT DE VUE DU REALISTE (suite)

- Être en complémentarité de ces autres GT
  - ex : BIG lancé par Gecina qui a vocation à définir indicateurs de mesure de la biodiversité et BatAdapt (immobilier, entre l'adresse du bâtiment, analyse de la résilience de ce bâtiment, risque de vague de chaleur...) ; va développer un outil carto.
- Avec les liens privilégiés (Didier CBD, OREE membre de Business for nature), on va être très au fait des négociations internationales → va produire qqe chose. OREE très intégrée auprès des pouvoirs publics → rôle d'influence. Est-ce qu'on fabrique un nouveau collectif ?
- Faire la liste des GT et outils ? Guide méthodo qui puisse être partagé.
- Avoir des partages sur ces outils : qui a testé, Rex.
- Formation biodiversité pour les professionnels... Etudiants : on ne leur a pas expliqué quelle responsabilité ils avaient et comment ils pouvaient participer.
- FFG partenaire avec le MNHN. Labellisation pour les clubs. Formation pour les dirigeants de club.



# DISCUSSIONS AUTOUR DES ORIENTATIONS

## POINT DE VUE CRITIQUE

- *Tant qu'on n'arrêtera pas de considérer que ça ne coûte pas, la nature n'aura pas de valeur...*
- *Périmètre d'impacts, mesure de l'impact. Obligation de reporting public sur climat, si mauvais chiffres, on change de périmètre*
- *Nature positive. Enterre les impacts négatifs.*
- *Touche à la liberté des gens... tollé. Arrêter SUV 4t pas possible.*
- *Comment trouver la/les donnée(s)?*
- *Avoir une approche sectorielle : est-ce que cela veut dire qu'une entreprise n'a pas à se prendre en main individuellement ?*
- *ZAN : équilibre entre espaces artificialisés et non artif. Les territoires ont des objectifs de désartificialisation or ne sait pas faire et il n'y a pas de modèle économique. Tentation d'artificialiser car on peut désartificialiser après.*
- *Dès qu'il y a NET c'est pas net. D'un point de vue économique, bcp de références au DD sont liées à la substituabilité du capital. C'est quoi la soutenabilité forte ? cf. l'EFRAG. Comment on fait pour ne pas faire semblant et vraiment mesurer ? Les entreprises qui veulent être vertueuses vont sortir ce qu'il y a sous le tapis et y travailler.*
- *Ne pas oublier tous les autres Objectifs de Développement durable*
- *Eviter une approche franco-française or bcp de ressources viennent d'ailleurs. Think tank Stockholm+50 « Le sur-développement et la richesse plutôt que le sous développement et la pauvreté ». Actuellement aucun pays ne fournit ce dont son pays a besoin sans transgresser ses limites planétaires biophysiques.*
- *Quel est un possible Droit de la nature. Qu'est ce que la nature doit imposer aux entreprises?*

# DISCUSSIONS AUTOUR DES ORIENTATIONS

## POINT DE VUE NEUTRE

- *S'engager à tous les niveaux (local, individuel, collectif)*
- *Intégrer la biodiversité tout au long du cycle de vie*
- *Partager sur le sujet, les avantages, les données auprès de tous les publics et tous les types d'utilisateurs.*
- *On est tous du même sérail, on pense tous de la même façon. Comment faire venir d'autres types de pensées ici.*
- *Comment on attire ceux qui ne sont pas là ?*
- *Quand l'accord de la CDB va avancer, traduire l'ensemble de l'accord pour les entreprises pour certains secteurs d'activité. Rôle du Global Partnership, à stimuler.*
- *Engager tous nos clients.*
- *Préciser certains outils qui sont très difficiles à mettre en œuvre (dérogation espèces protégées, préjudice écologique)*
- *Ne pas tomber dans la mesurite aigue : temps passé à mesurer n'est pas passé à mettre en œuvre des actions concrètes. Tout ne se mesure pas. Les indicateurs de suivi peuvent être suffisants*
- *Si directeur financier dit qu'il ne veut qu'un chiffre, c'est qu'il ne comprend pas ce qu'il y a derrière. Lien avec la sensibilisation. Tout ne se mesure pas forcément. Comment expliquer ces enjeux et priorités par rapport à son secteur d'activité et entrer dans une logique d'action. Avoir un partage au sein du GT d'Orée.*



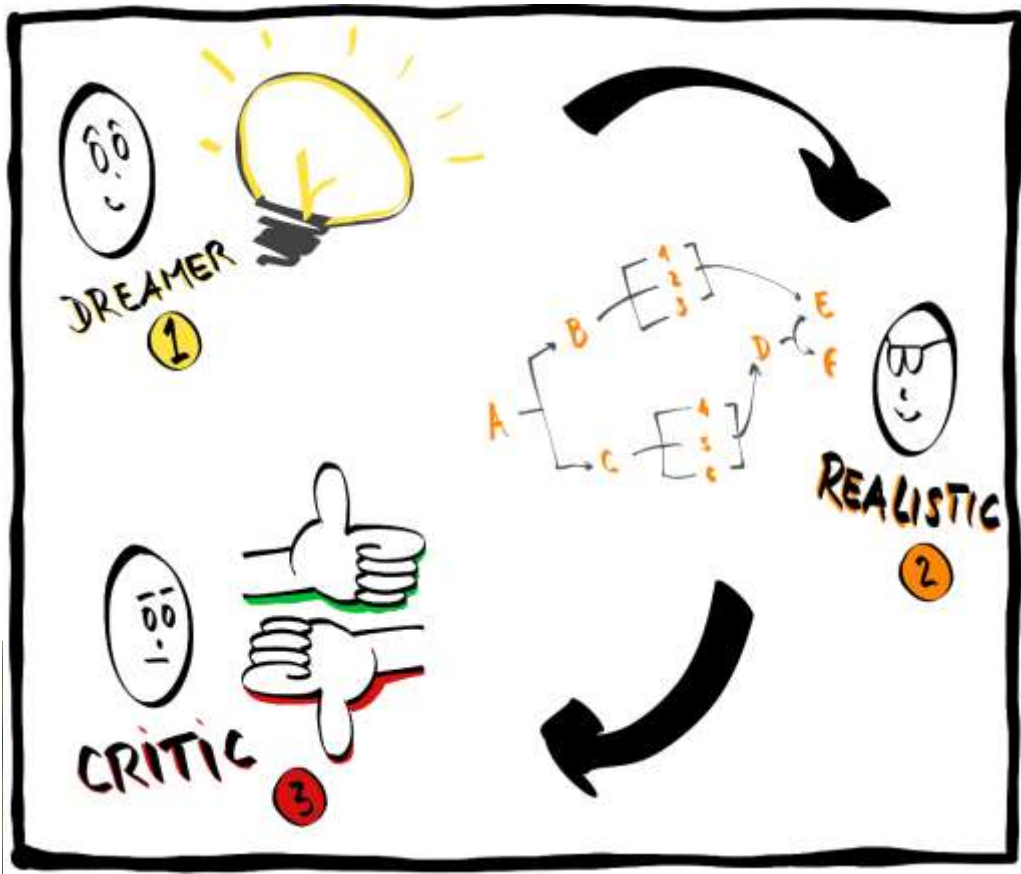
# DISCUSSIONS AUTOUR DES ORIENTATIONS

## POINT DE VUE NEUTRE

- *Mener tous les combats en même temps sur la biodiversité : mesure, sensibilisation, stratégie, logique de trajectoire. La biodiversité n'a pas la même logique que le climat. Terrain prêt à être utilisé dans les cerveaux de nos dirigeants. EFRAG est parlant pour un Comex. Ouverture pour avancer sur le sujet. Pouvoir faire ce qu'on a fait en 15 ans sur le climat en même temps. Défi d'avancer de front. Beaucoup d'attentes diversifiées dans le GT.*
- *Voir ce qui a marché ailleurs, faire des échanges entre pairs. Comment chacun a déverrouillé chaque frein dans son entreprise.*
- *Il faut accélérer, avancer sur tous les fronts, de la sensibilisation, à la formation en passant par l'intégration des indicateurs et la transformation des business models.*



# LA SYNTHÈSE DES PRIORITÉS DU NOUVEAU GT SERA POURSUIVIE LORS DE LA 2<sup>E</sup> SÉANCE.



A photograph of a field of red poppies at dusk. The flowers are in the foreground and middle ground, with some in full bloom and others as buds. The background shows a dark horizon with a few trees under a twilight sky. The overall mood is serene and contemplative.

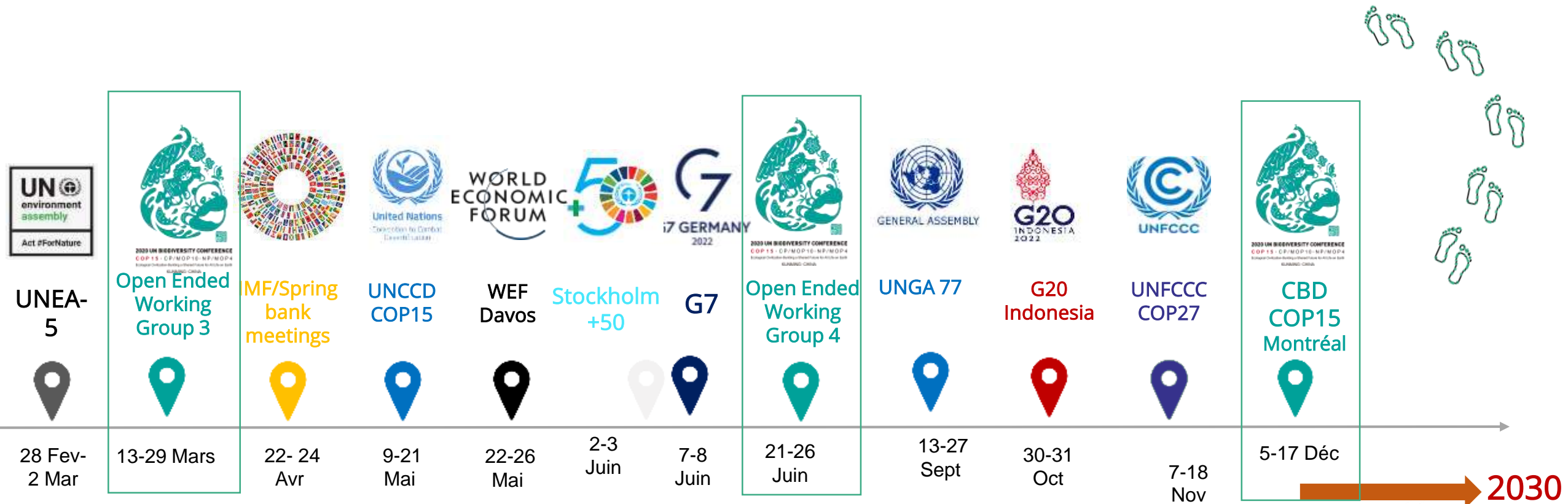
**Partage d'information sur les actualités nationales et internationales avec l'ensemble des participants**



# AGENDA INTERNATIONAL 2022



DECADE OF >>>> ACTION







*Evènements  
importants en  
France à  
noter où les  
adhérents  
d'ORÉE sont  
sollicités.*

### Les 12<sup>e</sup> Assises nationales de la Biodiversité

- 7-9 septembre à Besançon
- Programme : [12es Assises Nationales de la Biodiversité | Inscription | idealCO](#)

VOTRE CODE INVITATION : BIODIV2022

### Bluetec

- 30 novembre-1<sup>er</sup> décembre à Nantes
- Programme : <https://www.pollutec.com/fr-fr/bluetec.html>

### Forum Entreprises & Biodiversité (OFB)

- 13-14 octobre à la Cité des Sciences, Paris
- Programme : <https://www.ofb.gouv.fr/forum-biodiversite-economie>

Contacter **Sylvie Gillet** pour envisager votre participation à ces évènements!



# Agenda

*Notez la date de la prochaine séance de ce GT*  
**Mardi 27 septembre 2022 (10h-12h30) en hybride**

*Prochaines séances du GT* **En quoi le ZAN questionne nos pratiques ?**  
**« Lever les ambiguïtés sur le ZAN »**

**Lundi 04 juillet 2022 (15h-17h) en hybride**  
**+ Mardi 04 octobre 2022 (14h30-17h)**

## **Autres priorités ORÉE**

> *CM Déconstruction*  
**« La REP Bâtiment : où en est-on ? Que faut-il en attendre ? »**  
**Jeudi 20 octobre 2022 (9h30-12h)**  
**+ Jeudi 09 décembre 2022 (9h30-12h)**

> *CM Valorisation des Mousses et Textiles*  
**Deuxième quinzaine d'octobre 2022**

## **Venez nombreux à l'Assemblée générale d'ORÉE**

**Le 07 juillet 2022 à l'Hôtel d'Avaray - résidence de l'ambassadeur du royaume des Pays-Bas, Paris**

Pour plus de renseignements :

Sylvie GILLET

Directrice du Développement et de la Biodiversité

[gillet@oree.org](mailto:gillet@oree.org)

Tél. 06 71 63 07 61

