



# 1<sup>ère</sup> séance de la trilogie Biodiversité et préservation de la ressource en eau

16<sup>e</sup> séance du Groupe de Travail  
Biodiversité et Économie « Stratégies  
d'action et de décision »

[Lien vers le replay](#)



Global Partnership  
for Business and Biodiversity



# Le groupe de travail Biodiversité et stratégies de décisions et d'actions (2022 – 2025)

Un cycle sur le rôle du secteur économique dans l'atteinte des objectifs du cadre mondial de la biodiversité de la CDB.

Plusieurs objectifs sous-jacents :

- Comprendre quels sont les liens étroits entre biodiversité et activités économiques ;
- Mieux intégrer la biodiversité aux modèles d'affaires des acteurs économiques et se référer aux 5 pressions identifiées par l'IPBES pour définir et déployer des actions concrètes ;
- Découvrir ou présenter des retours d'expérience sur impacts, dépendances, et transformations de modèles.



# Un cycle pluriannuel

- Séance 1 : Lancement du nouveau cycle - 09 juin 2022
- Séance 2 : Décryptage du futur accord-cadre mondial de la CDB pour les acteurs économiques - 27 septembre 2022
- Séance 3 : En route pour un nouvel accord-cadre mondial de la Convention sur la diversité biologique ambitieux et rigoureux - 9 novembre 2022
- Séance 4 : Visite de la ferme urbaine "Le Paysan Urbain" et échanges sur la mise en œuvre du cadre mondial de la Biodiversité - 2 février 2023
- Séance 5 : Une voie pour un pilotage par le management environnemental des dépendances, impacts, risques et opportunités des entreprises - 25 mai 2023
- Séance 6 : Cartographier ses chaînes d'approvisionnement - 7 septembre 2023
- Séance 7 : (Inter)dépendances des entreprises à la biodiversité - 23 novembre 2023

- Séance 8 : Mise en œuvre de la SNB2030 dans les territoires - 4 mars 2024
- Séance 9 : Financer la biodiversité - 25 avril 2024
- Séance 10 : Introduction à la redirection des modèles d'activités - 12 septembre 2024
- Séance 11 : Le in et le off de la COP16 Biodiversité - 28 novembre 2024
- Séance 12 : Mission Plateforme [Entreprises & Biodiversité](#) - 6 février 2025
- Séance 13 : Décryptage de la COP16.2 pour les acteurs économiques - 3 avril 2025
- Séance 14 : Plans de transition biodiversité (CSRD) : outils pour piloter et transformer - 3 juillet 2025
- Séance 15 : Restauration de la nature : co-construction de lignes directrices opérationnelles



Global Partnership  
for Business and Biodiversity



# Ordre du jour



- 01** Introduction
- 02** Les grands enjeux de la préservation de l'eau – une ressource essentielle à la biodiversité et l'activité économique
  - Thierry Burlot, Président du Comité de bassin Loire-Bretagne et président du Cercle français de l'eau
- 03** Atelier - Identifier ses impacts et dépendances vis-à-vis de l'eau : une présentation interactive de l'outil Water Risk Filter
  - Ciprian Ionescu, Responsable Capital Naturel, et Christopher Rannou, Chargé de projets Capital Naturel, WWF
- 04** Regards croisés - gérer ses risques et impacts en tant qu'entreprise
  - Aurore Perbet, Spécialiste Environnement, Michelin
  - Frédéric Lecoq, Vice-président de la direction RSE, Lacoste



Global Partnership  
for Business and Biodiversity

Une séance animée par Clotilde Champetier, déléguée générale adjointe, ORÉE

# Trilogie « biodiversité et préservation de la ressource en eau »

- Un programme et animation construit en partenariat avec le WWF France



Global Partnership  
for Business and Biodiversity

# Introduction – Actualité internationale

Vous souhaitez valoriser l'engagement de votre structure dans l'atteinte du Kunming Montréal Global Biodiversity Framework ?

ORÉE, en tant que représentant du point focal français du Global Partnership for Business and Biodiversity (GPBB), vous propose de soumettre vos contributions sur la plateforme dédiée, jusqu'au 26 février 2026.

Les informations issues de ces engagements pourront être incluses dans le rapport mondial qui sera examiné lors de la COP17.

Alors que la Plateforme intergouvernementale scientifique et politique sur la biodiversité et les services écosystémiques (IPBES) publiera en février 2026 son rapport « Entreprises et biodiversité », l'opportunité vous est donnée de montrer que les acteurs privés se mobilisent.



Convention on  
Biological Diversity



Global Partnership  
for Business and Biodiversity

# Processus



1. Accédez à l'outil de déclaration en ligne à l'adresse suivante : <https://ort.cbd.int/>
2. Cliquez sur « Credentials » (Identifiants) dans la section « Stakeholders » (Parties prenantes) dans la barre de gauche. (Les nouveaux utilisateurs de l'outil de déclaration en ligne doivent créer un compte CBD.)
3. Cliquez sur « Submit new » (Soumettre nouveau) sur la page Credentials (Identifiants)
4. Remplissez les informations requises et téléchargez les documents (\*) qui prouvent que le ou les utilisateurs ont le pouvoir de soumettre un engagement au nom de l'organisation.
5. Une fois les informations d'identification vérifiées par le Secrétariat de la CDB, les droits d'utilisateur permettant de soumettre des engagements seront accordés aux utilisateurs autorisés indiqués.
6. Soumettre le ou les engagements.
7. Les points focaux nationaux de la CDB responsables de la couverture géographique des engagements examineront ces derniers.
8. Les engagements seront publiés sur l'outil de notification en ligne si aucune objection n'est reçue de la part des points focaux nationaux concernés. La période maximale d'examen est de quatre semaines.



Global Partnership  
for Business and Biodiversity



# Les grands enjeux de la préservation de l'eau – une ressource essentielle à la biodiversité et l'activité économique



Thierry Burlot

Président du Comité de bassin Loire-Bretagne et  
président du Cercle français de l'eau



Global Partnership  
for Business and Biodiversity



# **L'eau, un enjeu vital**

## **Intervention groupe de**

### **travail biodiversité, eau**

#### **ORÉE**



**Paris le**  
**09/12/2025**

---

# SOMMAIRE

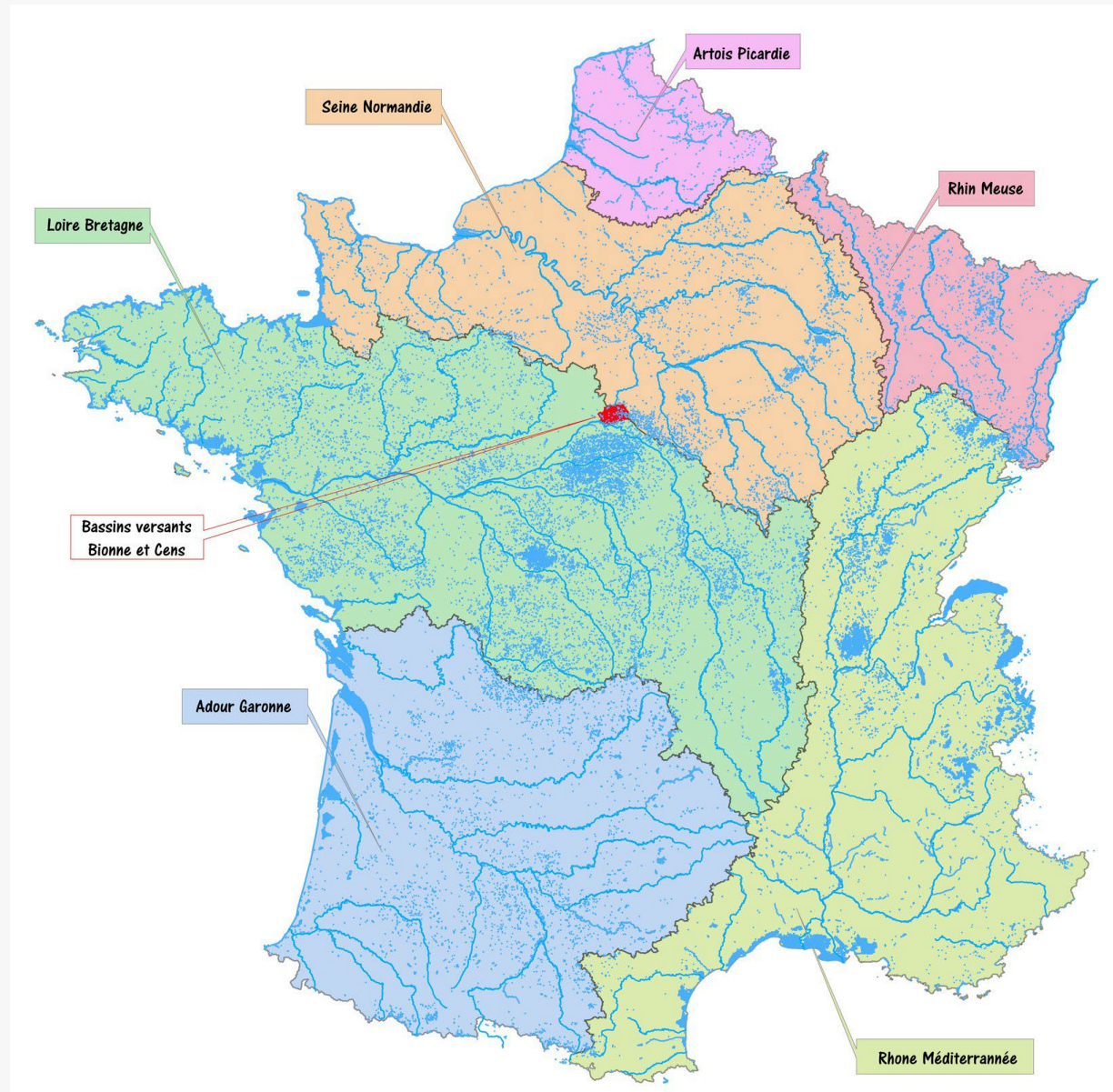
- 1) L'organisation de la politique l'eau en France  
Histoire, financement,  
gouvernance**
- 2) Du petit cycle de l'eau au  
grand cycle de l'eau**
- 3) L'eau et le dérèglement  
climatique**







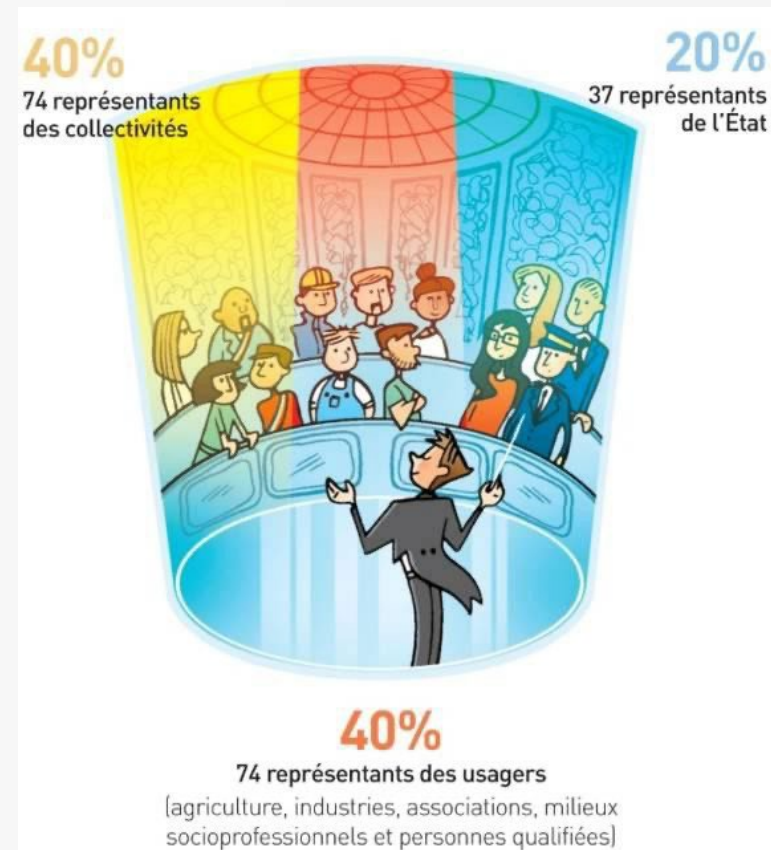
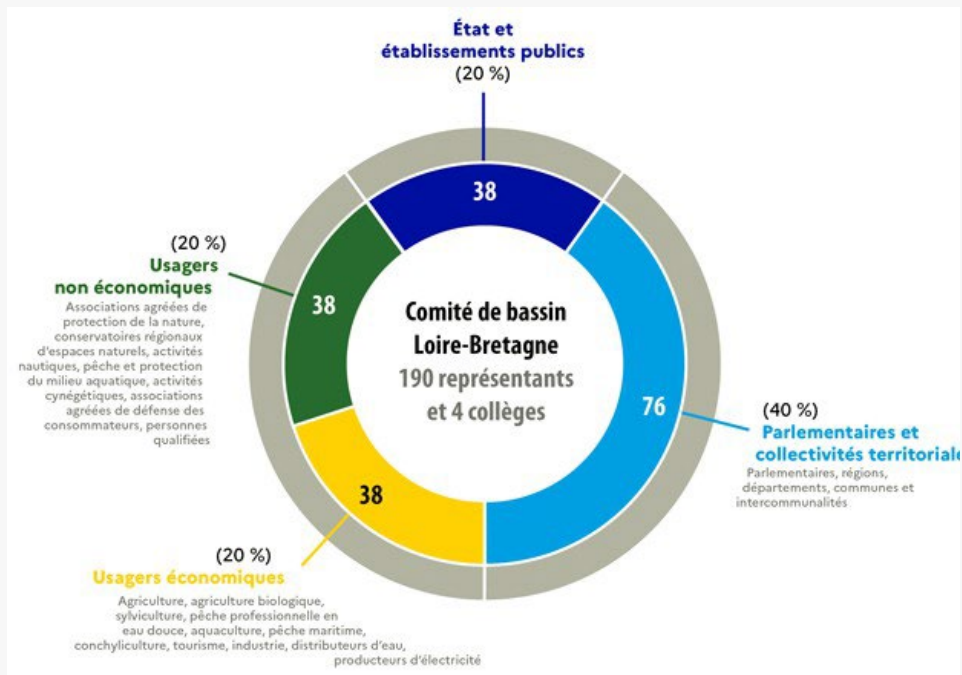
# Les bassins hydrographiques français



/03



# Le parlement de l'eau



# /05

# L'agence de l'eau

## Protéger l'eau et les milieux aquatiques

### L'AGENCE DE L'EAU

L'agence de l'eau aide les collectivités, les acteurs économiques et agricoles à garder une eau en quantité suffisante et à améliorer sa qualité. Toutes les eaux sont concernées : rivières, plans d'eau, nappes, eaux littorales

### BUDGET TOTAL DES AGENCES DE L'EAU

de 2 milliards d'€ par an, pour Loire-Bretagne, il s'établit à 360 millions d'€

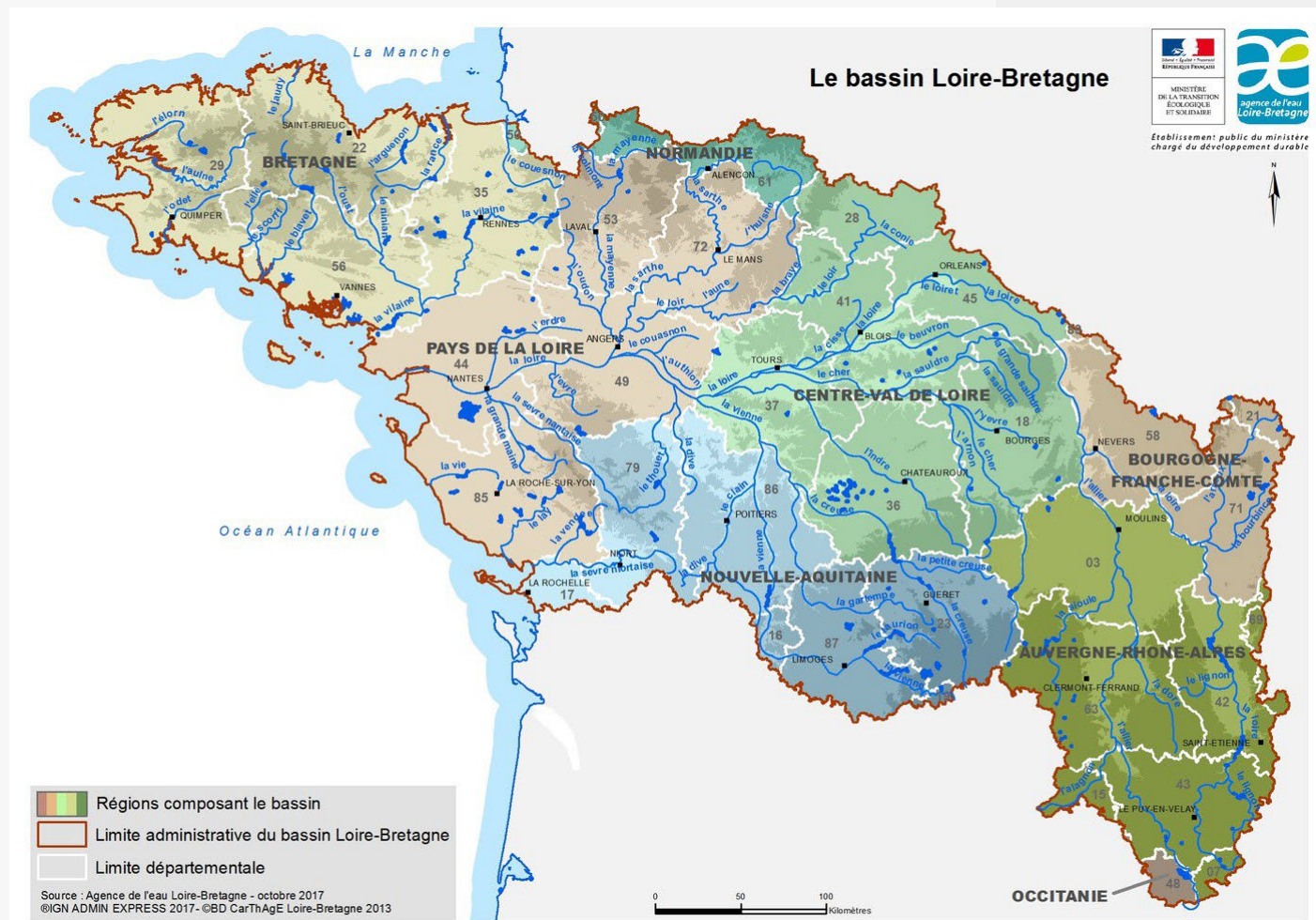




## 2,33 milliards d'euros sur 6 ans : Un programme ambitieux pour l'eau, les milieux aquatiques et la biodiversité

Le programme se concentre sur les enjeux prioritaires : la lutte contre les pollutions pour près d'un milliard d'euros d'aides, la qualité des milieux aquatiques et de la biodiversité associée avec 312 millions d'euros d'aides ou encore le partage de la ressource en eau et l'adaptation au changement climatique avec 161 millions d'euros d'aides.







## L'AGRICULTURE, PREMIÈRE CONSOMMATRICE D'EAU EN FRANCE

**5,4** milliards de m<sup>3</sup>  
d'eau douce consommés chaque année

**45%**



Agriculture

**31%**



Refroidissement  
des centrales  
électriques

**21%**



Production  
d'eau potable

**4%**



Industries

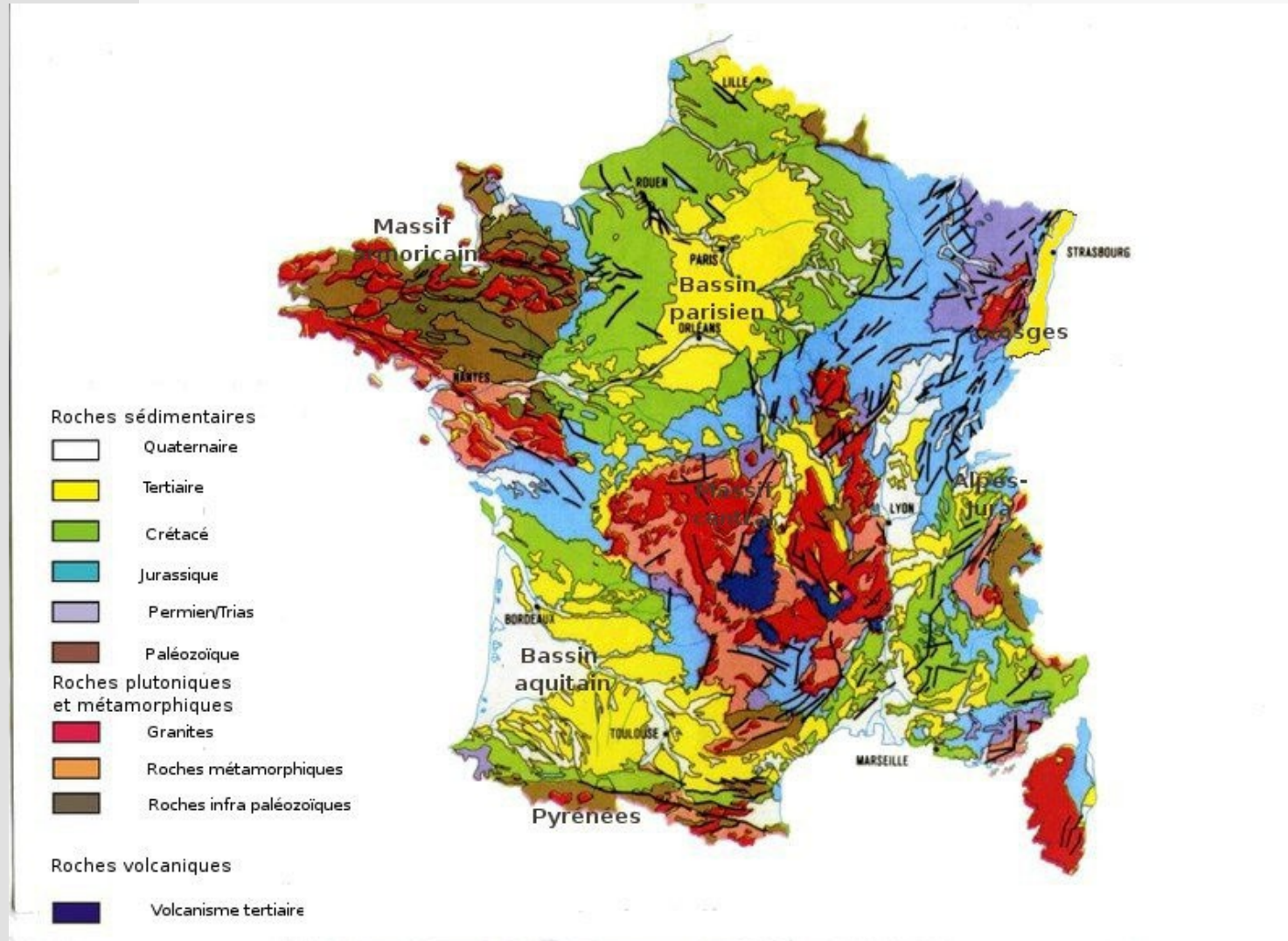
Source : Ministère de la Transition écologique, 2020



/09

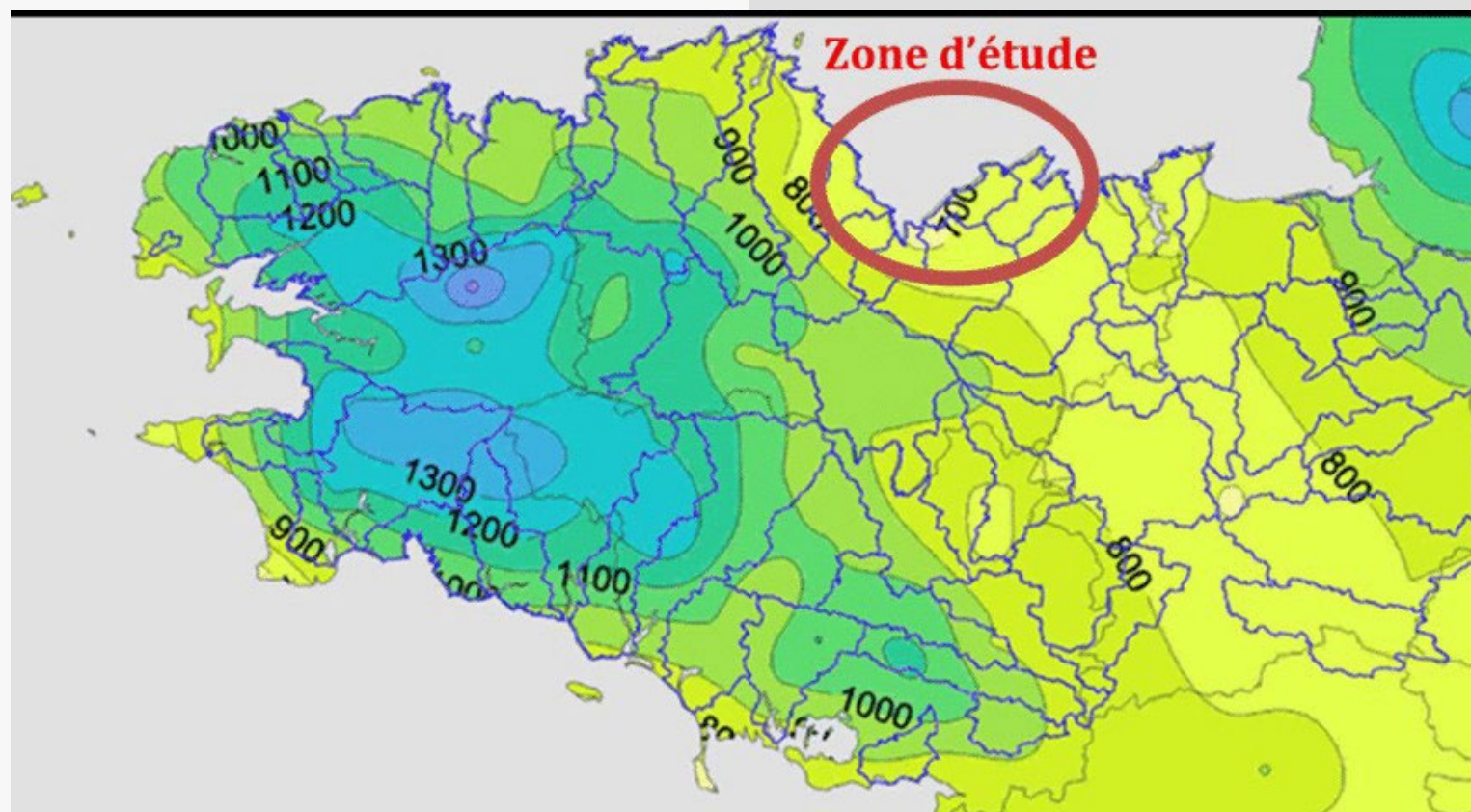


**/10**



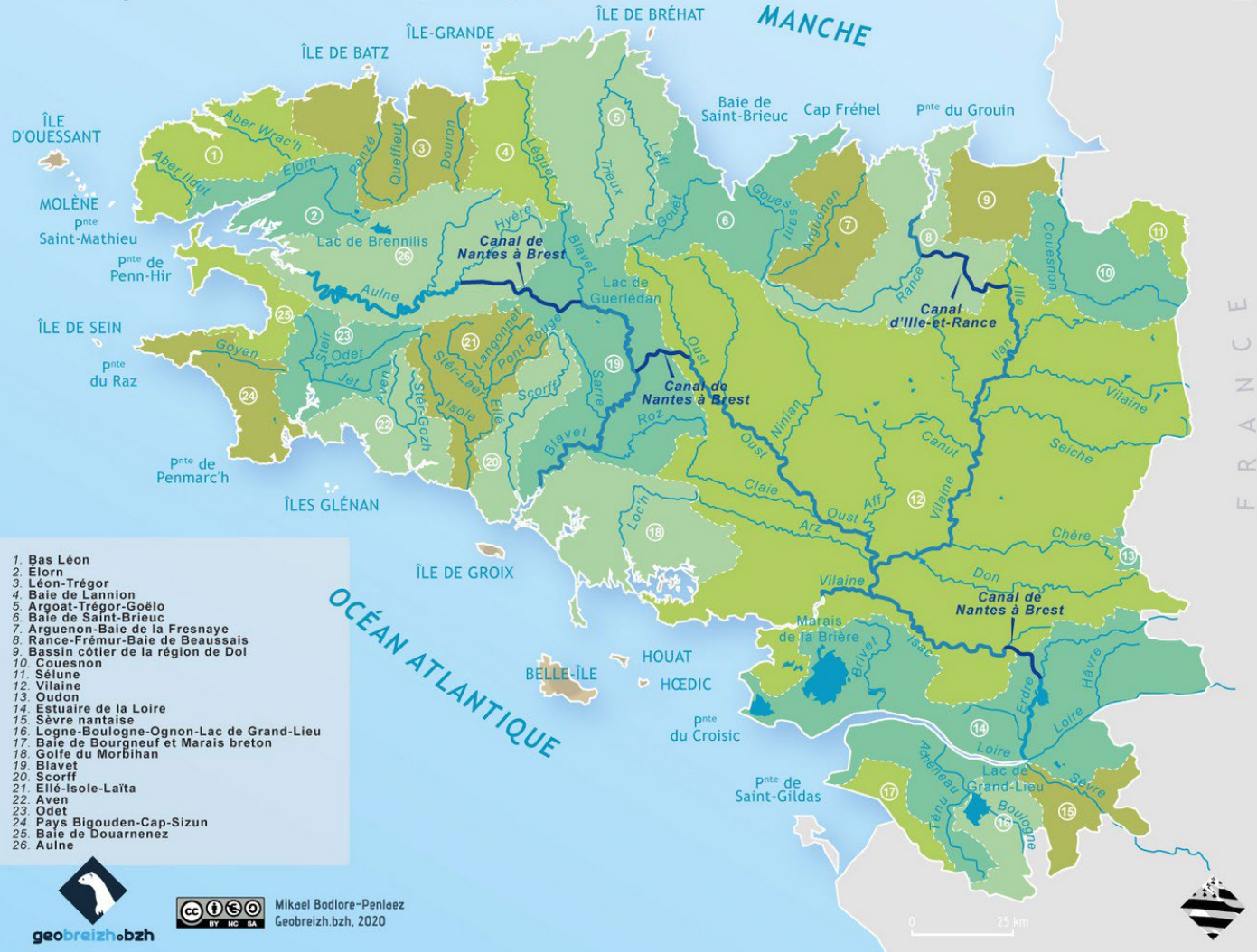


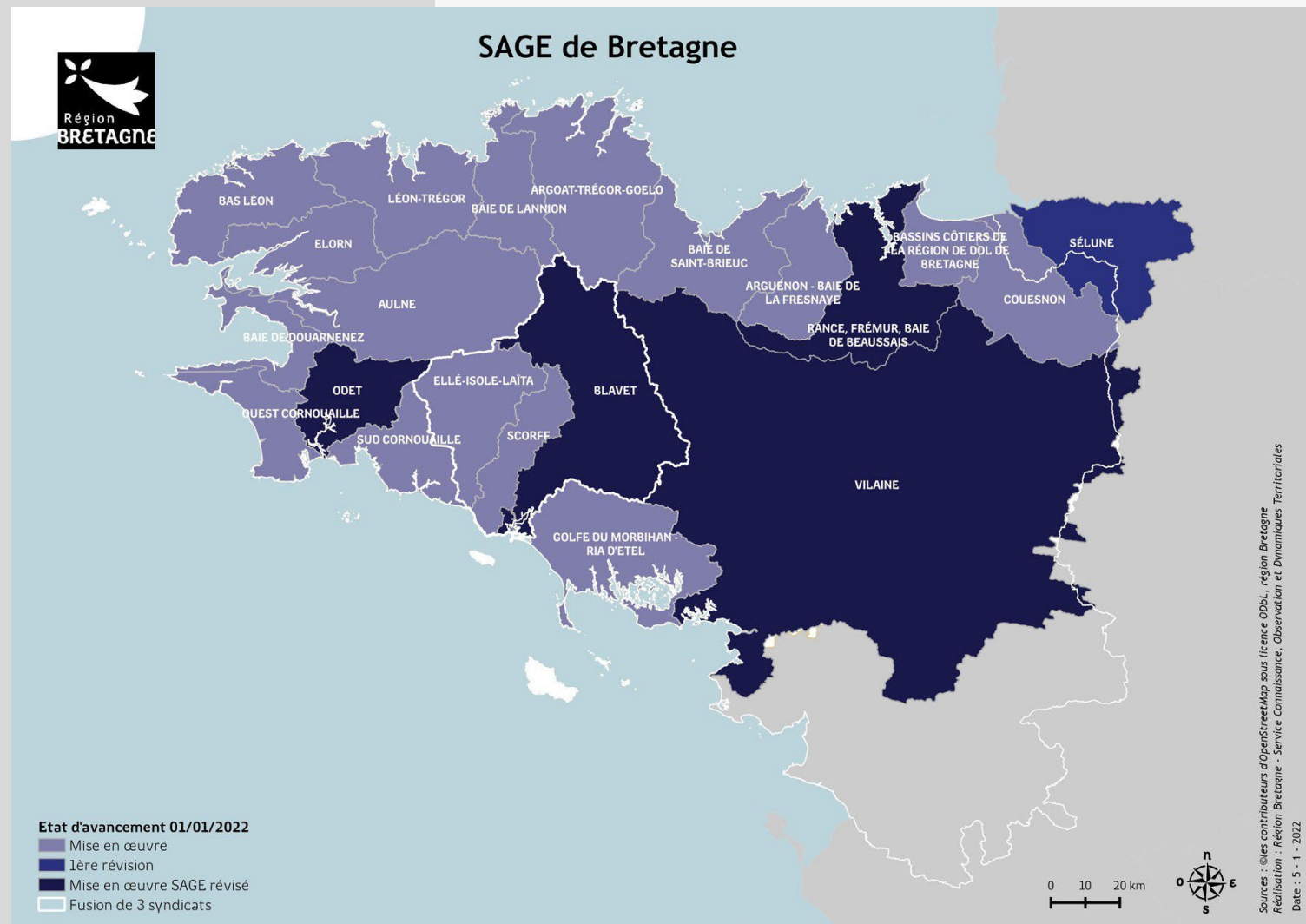
/11



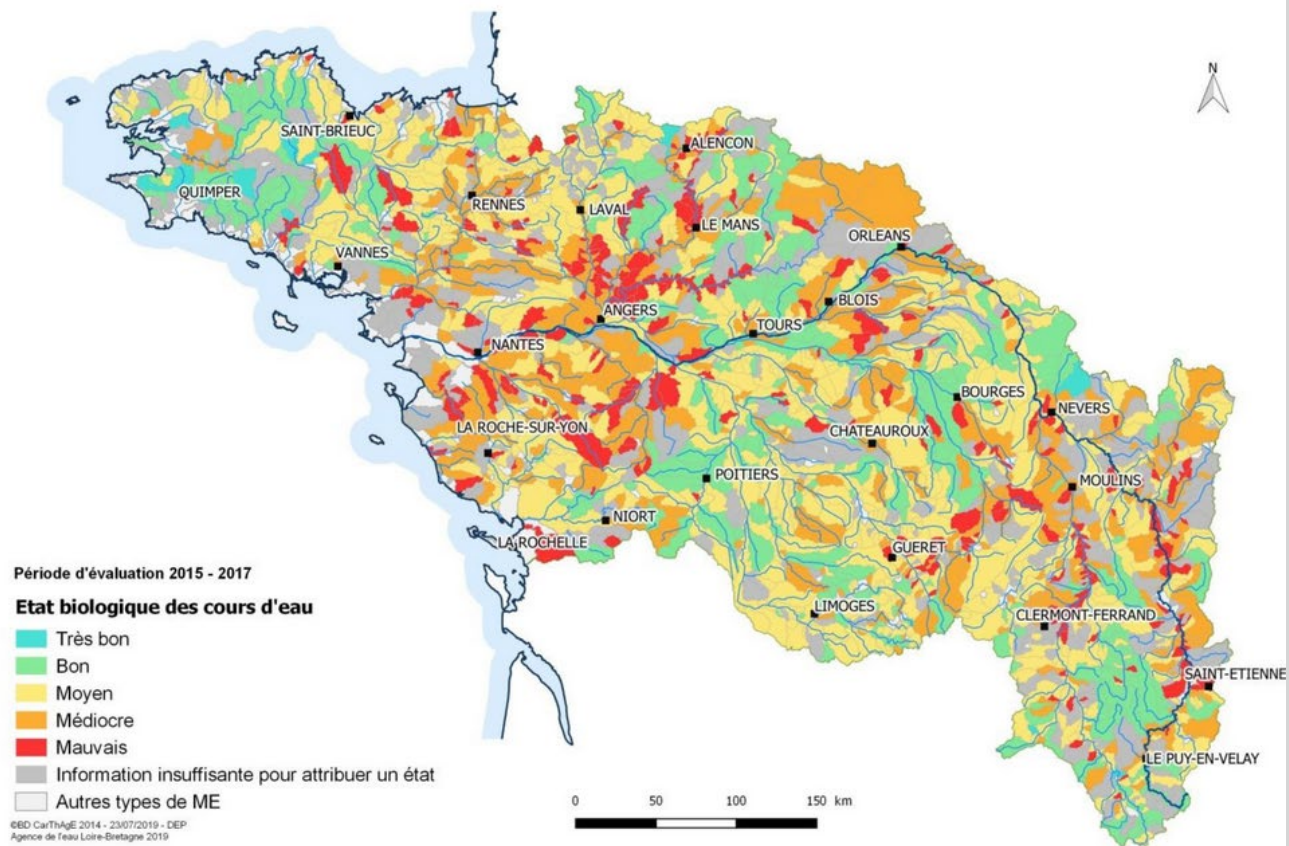


# Bretagne Fleuves et hydrographie



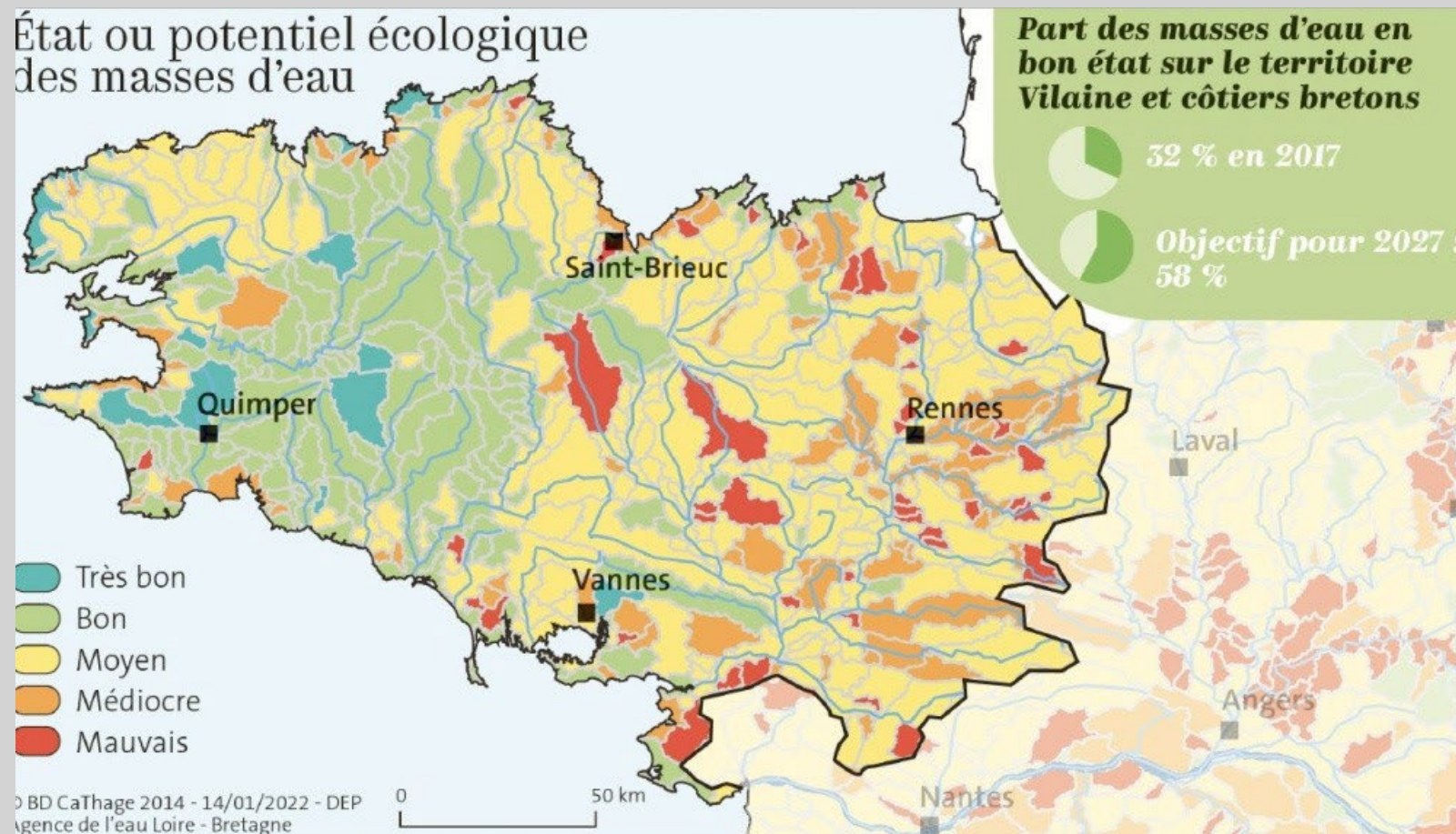


Carte 35 - État écologique 2017 des cours d'eau éléments de qualité biologique – 2015-2017





# /15





Données & Analyses

# CHIFFRES CLÉS DE L'ÉVOLUTION DU CLIMAT EN BRETAGNE

ÉDITION 2025



## MONTÉE DES EAUX

La mer continue de s'élever, de 36 à 69 cm supplémentaire en 2100 par rapport à 2020. Cette élévation aggrave les submersions et le recul du trait de côte.

## TEMPÊTES

Pas d'évolution significative dans la fréquence ou l'intensité des tempêtes, qui restent très aléatoires d'une année à l'autre. Mais leurs impacts sont plus importants à cause de la montée des eaux.

## ACIDITÉ ET TEMPÉRATURE DES EAUX CÔTIÈRES ET OCÉANS

Acidification et augmentation de la température de l'eau (+1,5°C). Plus de vagues de chaleur marines.

## RECU DU TRAIT DE CÔTE

Le littoral breton est très diversifié, avec une urbanisation hétérogène. Selon le contexte local, les côtes sont plus ou moins susceptibles d'être concernées par un recul du trait de côte.

## INONDATIONS PAR SUBMERSION MARINE

Avec une élévation du niveau de la mer de 60 cm, les événements de submersion marine tels que ceux connus durant la tempête Johanna (2008) deviennent 10 à 100 fois plus fréquents.

## FEUX DE FORÊT ET DE LANDES

+25 jours par an de conditions météo favorables aux feux de forêts et de landes.

## SÉCHERESSES DES SOLS

Des sécheresses des sols plus longues (+1 mois) et plus intenses (+47 % d'intensité). La sécheresse de 2022 devient plus fréquente voire habituelle selon les modèles.

## SÉCHERESSES HYDROLOGIQUES

Baisse de 37 % des débits des cours d'eau en fin d'été et allongement de 27 jours de la période d'étiage. +43 % d'événements secs de nappes sur l'année, qui augmentent aussi en intensité.

## INONDATIONS PAR RUISSELLEMENT

Les précipitations extrêmes à l'origine des inondations par ruissellement s'intensifient sur l'année (+9 à +44 %).

## FORTES CHALEURS

Les records de température dépasseront probablement 46°C, voire 51°C selon les modèles pessimistes. Les étés aussi chauds que 2022 deviennent anormalement frais. Des vagues de chaleur comparables ou supérieures à 2003 ont une probabilité de se produire une fois tous les 3 ans, la plus longue pourrait durer plus de deux mois.

## CONFORT THERMIQUE DES BÂTIMENTS

4,5 fois plus de besoins théoriques en confort d'été dans les bâtiments, et -32 % de besoins théoriques en chauffage.

## PRÉCIPITATIONS EN HIVER

Augmentation des cumuls de 14 % en hiver, tout en gardant le caractère aléatoire d'une année à l'autre : la Bretagne continue d'avoir des étés pluvieux et des hivers secs, mais moins fréquemment.

## INONDATIONS PAR DÉBOREMENT

La hausse des pluies hivernales conduit à une augmentation des débits de crue, entraînant des conditions hydrologiques plus favorables aux inondations. L'amplitude de cette augmentation reste très incertaine.

## INONDATIONS FLUVIOMARITIMES

La hausse des valeurs de débits de crue et la montée du niveau de la mer augmentent la fréquence et l'intensité des inondations fluvio-maritimes en cas de fortes marées dans les zones estuariennes.

## INTRUSIONS SALINES

Les intrusions salines sont amplifiées par les prélèvements d'eau souterraine sur le littoral et par l'élévation du niveau de la mer.

# /17

# Atelier - Identifier ses impacts et dépendances vis-à-vis de l'eau



Ciprian Ionescu  
Responsable Capital Naturel

WWF



Christopher Rannou  
Chargé de projets Capital Naturel

WWF





# **Atelier sur le Water Risk Filter**

**Christopher Rannou, Chargé de projets Capital Naturel**  
**Ciprian Ionescu, Responsable Capital Naturel**



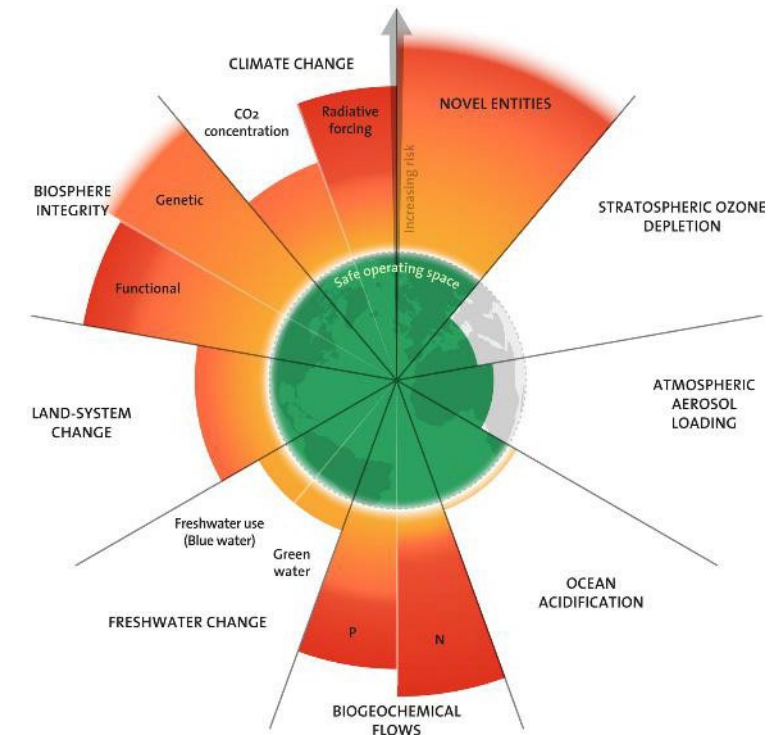
# Objectifs WWF France / Capital Naturel

> Vision ancrée dans la **soutenabilité forte**

> Objectif d'« **Écologiser l'économie** »  
(plutôt que d'« économiciser la nature »)

= **Rendre le monde économique compatible avec le fonctionnement des écosystèmes**  
(recherche d'un « bon état écologique »)

= **Respecter les seuils écologiques** (dont les limites planétaires)



# Travaux WWF France / Capital Naturel

- > Une stratégie reposant sur un pilier “engagements volontaires” et un pilier “régulations”
- > La question des méthodologies au coeur des préoccupations
- > Trois axes de travail prioritaires :
  - Développement des méthodologies (focus SBTN et PTN, etc.)
  - Mise en oeuvre et opérationnalisation (partenariats, coalitions)
  - Plaidoyer pour le respect des seuils écologiques



# Priorité : massifier les engagements SBTN & Plans de Transition Nature

> Publications (méthodo / Rex)

> Coalition multi-acteurs

(Ateliers stratégiques, Evenements, Expéditions terrain, Webinaires, Tribunes, etc.)

> Analyse de la maturité des entreprises fr

> Plaidoyer CSRD



# WWF France et le Water Risk Filter

- > Outil (gratuit) développé par nos collègues du WWF Allemagne
- > Utilisation dans le cadre de nos partenariats transformationnels
- > Mobilisé généralement dans le contexte des projets SBTN :
  - Est inclus dans la SBTN Toolbox
  - Permet de déterminer l'état des écosystèmes aquatiques au niveau des géographies clés des chaînes de valeur (Step 1b - outil SoN)
  - Conduit à l'identification des bassins versants prioritaires
- > Peut être utilisé de manière indépendante



# Méthodologie : Contexte





# Water Risk Filter : Fonctionnalités clefs



## OBJECTIFS

- Outils d'analyse et de priorisation au niveau de l'entreprise
- Compréhension des impacts directs et des dépendances des activités économiques
- Analyse des sites opérationnels et clefs de la chaîne de valeur
- Visualisation des données spatiales pour la planification et la prise de décision
- Résultats : Évaluation et priorisation des risques liés à la nature

## UTILISATION

- Accès libre, en ligne et gratuit
- Plus de 80 ensembles de données scientifiques mondiaux clés, traduits en termes pertinents pour les entreprises
- Mises à jour régulières des données pour intégrer les dernières découvertes et avancées scientifiques
- Un rendu visuel clair et complet

## PERIMETRE

- Toutes les principales industries couvertes (26 secteurs GICS)
- Données mondiales et géolocalisées sur l'état de l'eau et de la biodiversité
- Types de risques : risque physique, risque réputationnel et risque réglementaire

# Water Risk Filter : Cadre d'analyse

	Category	Indicators	Total of 42 indicators
Physical	Water Availability	Water Depletion, Baseline Water Stress, Blue Water Scarcity & Groundwater	23 indicators
	Drought	Drought Frequency Probability & World Atlas of Desertification	
	Flooding	Estimated Flood Occurrence & Flood hazard	
	Water Quality	Coastal Eutrophication Potential, Nitrate-Nitrite Concentration, Periphyton Growth Potential, Toxicity Stress, Mismanaged Plastic Waste, Risk of pesticide pollution, Total Dissolved Solids, Surface Water Quality Index BOD & Surface Water Quality Index Electrical Conductivity	
	Ecosystem Service Status	Catchment Ecosystem Services Degradation Level, Violation of Environmental Flows, Wetland Degradation, Invasive species, River extent change & Fragmentation Status of Rivers	
Regulatory	Enabling Environment	Freshwater policy status & Implementation status of water management plans	8 indicators
	Institutions & Governance	Control of Corruption & Private Sector Participation in Water Management	
	Management Instruments	Management instruments for water management & Density of runoff monitoring stations	
	WASH Infrastructure	Access to basic safe drinking water & Access to basic sanitation	
Reputational	Environmental factors	Freshwater endemism, Freshwater biodiversity richness, Ramsar wetlands, Ecosystem Condition & Free Flowing Rivers FFR	11 indicators
	Socioeconomic factors	Water Conflicts, Labour/Human Rights & Financial Inequality	
	Additional reputational factors	Media scrutiny, Risk Preparation & Sites of international interest	

# Recommandations clefs pour l'interprétation

## 1. Définir un seuil de score de risque pour identifier les sites à prioriser

Recommandation de prioriser les sites ayant un **score de matérialité  $\geq 3,0$** .  
Une alternative consiste à cibler un **pourcentage de sites** (ex. 25-30 %) présentant les risques les plus élevés dans le portefeuille, en fonction des ressources et des objectifs.

## 2. Obtenir une première vue d'ensemble en examinant les trois types de risques

Le **risque global** (bassin ou opérationnel) est une combinaison des **3 principaux types de risque**.

Pour en comprendre les facteurs, analysez les scores de chaque type afin d'identifier celui qui contribue le plus au risque global.

## 3. Concentrez-vous sur le niveau des catégories de risque pour identifier de manière exhaustive les facteurs de risque

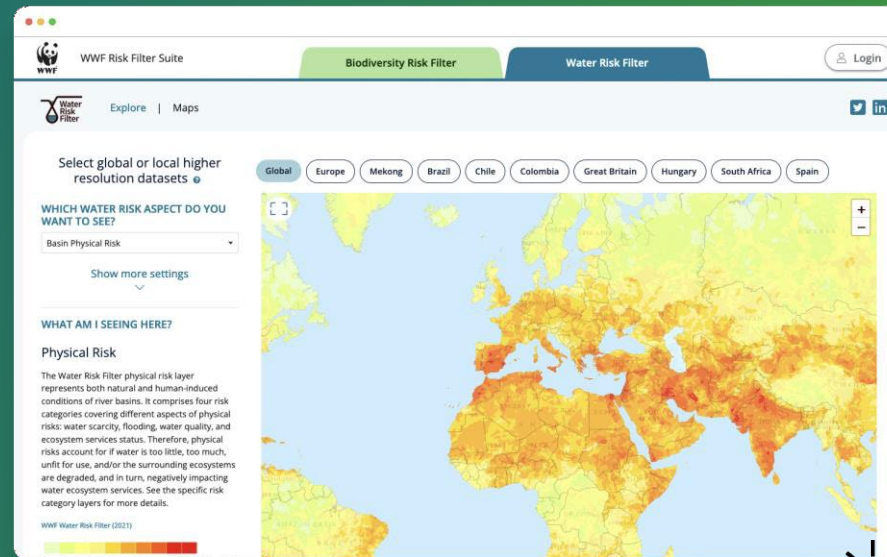
Pour comprendre quelles **catégories de risque** influencent le résultat d'un type de risque, examinez les scores de chaque catégorie.  
En règle générale, concentrez-vous sur celles dont les scores dépassent le **seuil de risque établi**.

## 4. Comprendre quelles données sont utilisées pour alimenter les catégories de risque en analysant les indicateurs

Les **indicateurs de bassin sont agrégés** pour limiter les biais liés aux hypothèses des données, tandis que les **indicateurs opérationnels reflètent des réalités locales** précises



# Prise en main du Water Risk Filter



# Utilisateurs du WWF RFS



and more...

# Regards croisés : Gérer ses risques et impacts en tant qu'entreprise



Frédéric Lecoq  
Vice-président de la RSE  
Lacoste



Aurore Perbet  
Spécialiste Eau  
Michelin

*Animée par Clotilde Champetier, déléguée générale adjointe, ORÉE*







# Prochaines séances des Groupe de Travail Biodiversité

2<sup>e</sup> séance  
Préservation de  
la ressource en  
eau

3<sup>e</sup> séance  
Préservation de  
la ressource en  
eau

19<sup>e</sup> séance du GT  
Biodiversité et  
économie

20<sup>e</sup> séance du GT  
Biodiversité et  
économie

17 mars

17<sup>e</sup> séance

*2<sup>e</sup> séance de la trilogie  
Biodiversité et préservation  
de la ressource en eau*

(hybride)

[Inscription](#)

21 mai

18<sup>e</sup> séance

*3<sup>e</sup> séance de la trilogie  
Biodiversité et préservation  
de la ressource en eau*

(hybride)

[Inscription](#)

7 juillet

19<sup>e</sup> séance

(hybride)

[Inscription](#)

8 octobre

20<sup>e</sup> séance

(hybride)

[Inscription](#)



Global Partnership  
for Business and Biodiversity

Pour plus de renseignements :

Pierrick BARCAT

Chargé de mission économie circulaire et  
biodiversité

[barcat@oree.org](mailto:barcat@oree.org)

Clotilde CHAMPETIER

Déléguée générale adjointe

[champetier@oree.org](mailto:champetier@oree.org)

Sylvie GILLET

Directrice Biodiversité & Économie

[gillet@oree.org](mailto:gillet@oree.org)

Tél. 06 71 63 07 61

