

# ÉCONOMIE CIRCULAIRE ET CRÉATION DE VALEUR

Cycle 2021 : Quels méthodes et outils pour favoriser la création de valeur grâce à l'économie circulaire ?

**COMPTE-RENDU DE LA SÉANCE DU 16 MARS 2021 :  
VERS UN USAGE RAISONNÉ ET RESPONSABLE DES  
RESSOURCES AVEC FACTORYZ**



# RETOUR SUR LE CYCLE 2018-2020



Attractivité du territoire



Bénéfices économiques



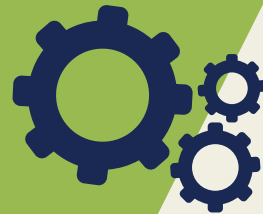
Nouveaux modèles économiques



Innovation



**Emploi** : emplois créés



**Sociale et sociétale** : Bien être, cohésion sociale, réduction des inégalités



**Relationnelle** : Coopération, solidarité, information, éducation



**Environnement** : Réduction des impacts environnementaux : GES, emprise au sol qualité de l'air, consommation d'eau...



# ORDRE DU JOUR

## 14h00 - 14h10 : Ouverture

- **Introduction : Retour sur le cycle du GT Économie Circulaire et Création de Valeur**, par Franck Sprecher, Président du Groupe de Travail Économie Circulaire : Création de Valeur

## 14h10 - 15h05 : Présentations d'outils et retours d'expériences de Factoryz

1. Partager les ressources entre entreprises au coeur du territoire : exemple de la Région Pays de la Loire ;
2. Le réemploi des matériels et matériaux : exemple du groupe EDF ;
3. Valoriser et mobiliser les compétences : exemple de ID logistics.

## 15h05 - 15h15 : Pause

## 15h15 - 16h00 : Travail collaboratif

- Comment l'économie circulaire apporte des solutions pour un usage raisonné et responsable des ressources.

## 16h00 - 16h25 : Restitution des travaux de groupe

## 16h25 - 16h30 : Présentation des prochaines séances



# Prenez soin de vos ressources



SOCIAL



ENVIRONNEMENTAL



ÉCONOMIQUE

# Des solutions pensées pour vous

Factoryz est un acteur majeur de la mutation du modèle économique actuel, vers une utilisation raisonnée et responsable des ressources, pour les Entreprises, pour les Territoires, pour la Planète.

## Le lien entre enjeux économiques et transition écologique.

Factoryz est créée en 2014 sur l'idée novatrice du partage des ressources humaines et matérielles, et développée ensuite par des associés, dirigeants issus de l'industrie.

Factoryz propose :

- **Une plateforme digitale et des algorithmes experts** pour identifier, caractériser les compétences, les matériels, les infrastructures, les flux matières, et ainsi les rendre visibles, accessibles et donc mobiles.
- **Une expertise** par l'accompagnement personnalisé, la formation aux nouveaux métiers des activités collaboratives et à la conduite du changement.

# Comme la Région Pays de la Loire ...

PARTAGEZ LES RESSOURCES ENTRE ENTREPRISES AU COEUR DE VOTRE TERRITOIRE

La Région des Pays de la Loire a choisi Factoryz pour développer et implanter une démarche de mutualisation de ressources, à l'usage de ses 69 intercommunalités et de toutes leurs entreprises.



*Venez vous aussi découvrir la mutualisation, l'usage de demain*



# Comme le groupe EDF ...

## ENGAGEZ VOUS DANS LE RÉEMPLOI DES MATÉRIELS ET MATÉRIAUX

fact<sup>o</sup>ryz

orée  
Entreprises, territoires et environnement



Le groupe EDF a choisi Factoryz pour développer et implanter un dispositif de Réemploi de matériels et de matériaux, à l'usage de ses 600 sites Français et de ses filiales, avec ouverture aux sociétés externes et aux associations, au cœur des territoires.

*Venez vous aussi découvrir la démarche vertueuse du réemploi*

En tant que salarié EDF, vous pouvez vous impliquer dans cette démarche en devenant acteur du réemploi, en permettant d'offrir une seconde vie à des matériels et des matériaux.



# Comme le groupe ID Logistics ...

VALORISEZ LA MOBILITÉ ET LES COMPÉTENCES DE VOTRE ÉQUIPE



Le groupe ID Logistics a choisi Factoryz pour développer et implanter un dispositif de gestion de la mobilité et de la montée en compétences de plus de 500 collaborateurs, sur l'ensemble de ses 100 sites Français, et de ses clients.

*Venez vous aussi découvrir la gestion responsable des compétences*



# Pour plus d'informations ...

- Téléchargez les murals réalisés par les participants lors de la séance :

 [http://www.oree.org/source/\\_459.pdf](http://www.oree.org/source/_459.pdf)

- Visionnez le replay du GT :

 <https://www.youtube.com/watch?v=d-ZpkVIlHKE>

# PROGRAMME CYCLE 2020-2022

Les prochaines séances du GT :

*1ère Séance - 15 déc 2020 : L'outil Circular Canvas*

*2ème Séance - 16 mars 2021 : L'outil Factoryz*

*3ème Séance - 5 Juillet 2021 : L'outil Partner Map*

*4ème Séance - Date à définir : Économie de la fonctionnalité et de la coopération*

*5ème séance - Date à définir : La coopération / la méthode effectuale*

*6ème séance - Date à définir : La sobriété au croisement des valeurs créées par l'EC*

*7ème séance - Date à définir : Indicateurs / évaluation : comment évaluer la création de valeur sur son territoire ou pour son organisation.*

