

# ÉCONOMIE CIRCULAIRE ET CRÉATION DE VALEUR

Cycle 2021 : Quels méthodes et outils pour favoriser  
la création de valeur grâce à l'économie circulaire ?

**COMPTE-RENDU DE LA SÉANCE DU 15 DÉCEMBRE 2020 :  
L'OUTIL CIRCULAR CANVAS AVEC CIRCULAB**



# RETOUR SUR LE CYCLE 2018-2020



Attractivité du territoire



Bénéfices économiques



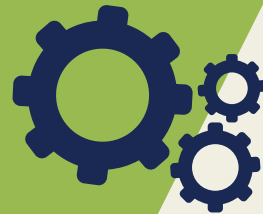
Nouveaux modèles économiques



Innovation



**Emploi** : emplois créés



**Sociale et sociétale** : Bien être, cohésion sociale, réduction des inégalités



**Relationnelle** : Coopération, solidarité, information, éducation



**Environnement** : Réduction des impacts environnementaux : GES, emprise au sol qualité de l'air, consommation d'eau...



# ORDRE DU JOUR

## 14h00 - 14h10 : Introduction de la séance

- **Mot d'accueil** par Nathalie Boyer, Déléguée Générale d'ORÉE
- **Retour sur le cycle du GT Économie Circulaire et Création de Valeur**, par Franck Sprecher, Président du Groupe de Travail Économie Circulaire : Création de Valeur

## 14h10 - 14h45 : Intervention en plénière et présentation de l'outil, par Justine Laurent, Directrice Générale de Circulab

## 14h45 - 16h40 : Formation Circular Canvas / Atelier

- 1) Tour de table
- 2) Présentation du cas pratique et du Circular Canvas pré-rempli
- 3) Remplissage
- 4) Pause
- 5) Exercice:
  - a) Comment réduire les impacts négatifs de son produit / service ?
  - b) Comment limiter la pression sur les ressources de son produit / service ?

## 16h40 - 16h50 : Restitution des travaux des groupes sur leurs ateliers respectifs

## 16h50 - 17h00 : Retours des participants sur la séance



# Qu'est ce que Circulab ?

Agence de Stratégie & Design Studio dédiée à l'économie circulaire et régénérative

Créé en 2012, Circulab propose des outils, des formations et différents services pour faciliter la transformation des organisations vers des modèles plus régénératifs et résilients, capables de répondre aux problématiques du 21ème siècle, la surconsommation des ressources et la production massive de déchets.



# Circular Canvas: L'outil pour concevoir des modèles d'entreprise régénératifs

Circular Canvas permet l'organisation de :

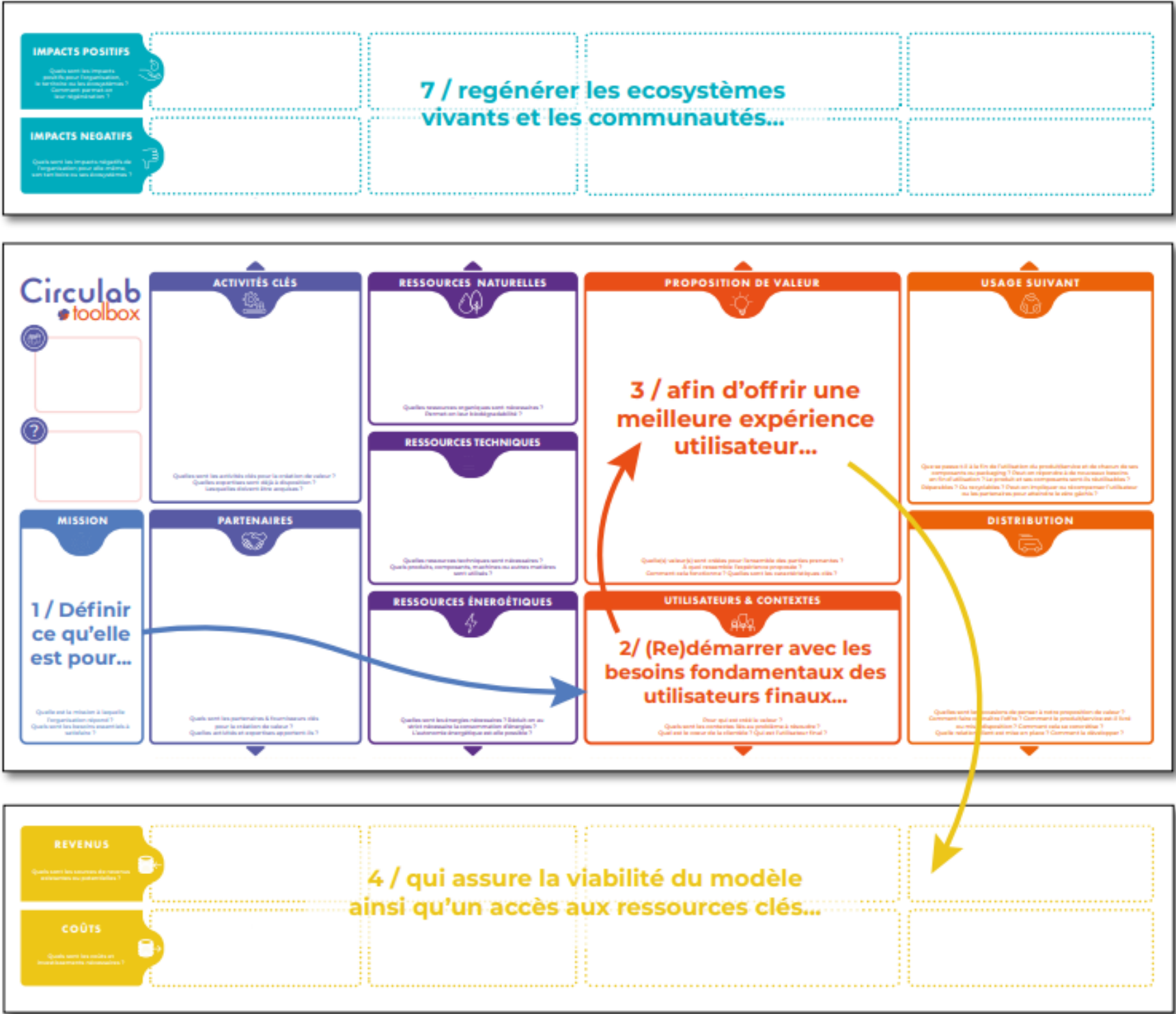
- **Cartographier le modèle économique** d'un produit ou d'un service, adoptant un point de vue systémique pour ses différents flux et identifier/anticiper les principaux impacts pour les parties prenantes.
- **Repenser les modèles d'entreprise** à partir des principes de l'économie circulaire.
- **Adopter une pensée systémique**, examinant la viabilité du modèle selon les coûts, les revenus et aussi la création de valeur à travers les impacts sociaux et environnementaux.





# Comment lire le Circular Canvas:

les cases détaillent les décisions de conception clés



6 / dans l'objectif de...

5 / pour investir dans.

# Comment remplir le Circular Canvas:

## 1ère étape

- Identifier les ressources nécessaires pour créer de la valeur lors du développement de l'activité
- Identifier les valeurs créés pour les parties prenantes
- Penser à la distribution du produit.



## 2ème étape



- Identifier les impacts positifs et négatifs pour l'organisation elle-même, l'écosystème et le territoire

<b>IMPACTS POSITIFS</b> Quels sont les impacts positifs pour l'organisation, le territoire ou les écosystèmes ? Comment permet-on leur régénération ?				
<b>IMPACTS NEGATIFS</b> Quels sont les impacts négatifs de l'organisation pour elle-même, son territoire ou les écosystèmes ?				

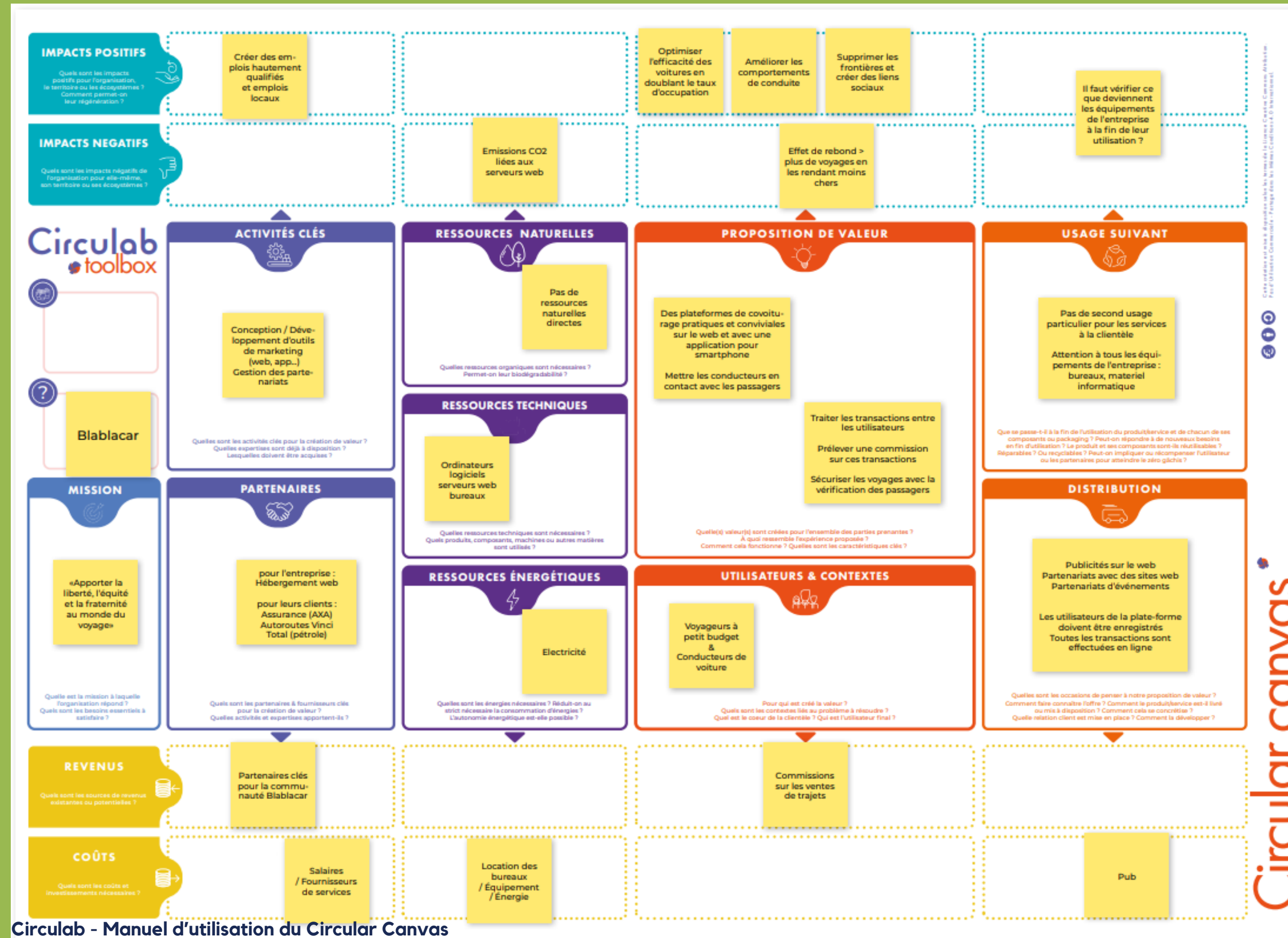


## 3ème étape

- Mesurer les revenus et les coûts/investissements nécessaires

<b>REVENUS</b> Quels sont les sources de revenus existantes ou potentielles ? 				
<b>COÛTS</b> Quels sont les coûts et investissements nécessaires ? 				

# Exemple de cas pratique: Blabla Car



# Pour plus d'informations ...

- Téléchargez les murals réalisés par les participants lors de la séance :

 [http://www.oree.org/\\_script/ntsp-document-file\\_download.php?document\\_id=4776&document\\_file\\_id=4880](http://www.oree.org/_script/ntsp-document-file_download.php?document_id=4776&document_file_id=4880)

- Téléchargez le manuel d'utilisation complet Circular Canvas:

 <https://circulab.com/fr/toolbox-circular-economy/circular-canvas/>





# PROGRAMME CYCLE 2020-2022

Les prochaines séances du GT :

*1ère Séance - 15 déc 2020 : L'outil Circular Canvas*

*2ème Séance - 16 mars 2021 : L'outil Factoryz*

*3ème Séance - 5 Juillet 2021 : L'outil Partner Map*

*4ème Séance - 28 Octobre 2021 : Comment formuler sa raison d'être et réinventer son modèle économique avec les principes de la permaculture ?*

*5ème séance - Date à définir : La coopération / la méthode effectuale*

*6ème séance - Date à définir : La sobriété au croisement des valeurs créées par l'EC*

*7ème séance - Date à définir : Indicateurs / évaluation : comment évaluer la création de valeur sur son territoire ou pour son organisation.*

