

ÉCONOMIE CIRCULAIRE ET CRÉATION DE VALEUR

Cycle 2021 : Quels méthodes et outils pour favoriser la création de valeur grâce à l'économie circulaire ?

**COMPTE-RENDU DE LA SÉANCE DU 02 DÉCEMBRE 2021 :
COMMENT FORMULER SA RAISON D'ÊTRE ET
RÉINVENTER SON MODÈLE ÉCONOMIQUE AVEC LES
PRINCIPES DE LA PERMACULTURE, AVEC PIKAIA**



RETOUR SUR LE CYCLE 2018-2020



Attractivité du territoire



Bénéfices économiques



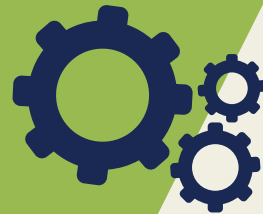
Nouveaux modèles économiques



Innovation



Emploi : emplois créés



Sociale et sociétale : Bien être, cohésion sociale, réduction des inégalités



Relationnelle : Coopération, solidarité, information, éducation



Environnement : Réduction des impacts environnementaux : GES, emprise au sol qualité de l'air, consommation d'eau...

ORDRE DU JOUR

14h00 - 14h10 : Ouverture

- **Mot d'accueil** par Nathalie Boyer, Déléguée Générale d'ORÉE
- **Introduction : Retour sur le cycle du GT Économie Circulaire et Création de Valeur**, par Stevan Vellet, Chef de projet Économie Circulaire, ORÉE

14h10 - 14h30 : Présentations de PIKAIA et du Jeu de la Permaéconomie, par Emmanuel Delannoy, consultant associé chez PIKAIA

14h30 - 16h00 : Jeu de la Permaéconomie

- En groupes de six personnes chacun, les participants participeront à cet atelier ludique qui les aidera à repenser la raison d'être de leur entreprise, tout en découvrant les principes de la permaéconomie

16h00 - 16h30 : Retours des participants sur la séance

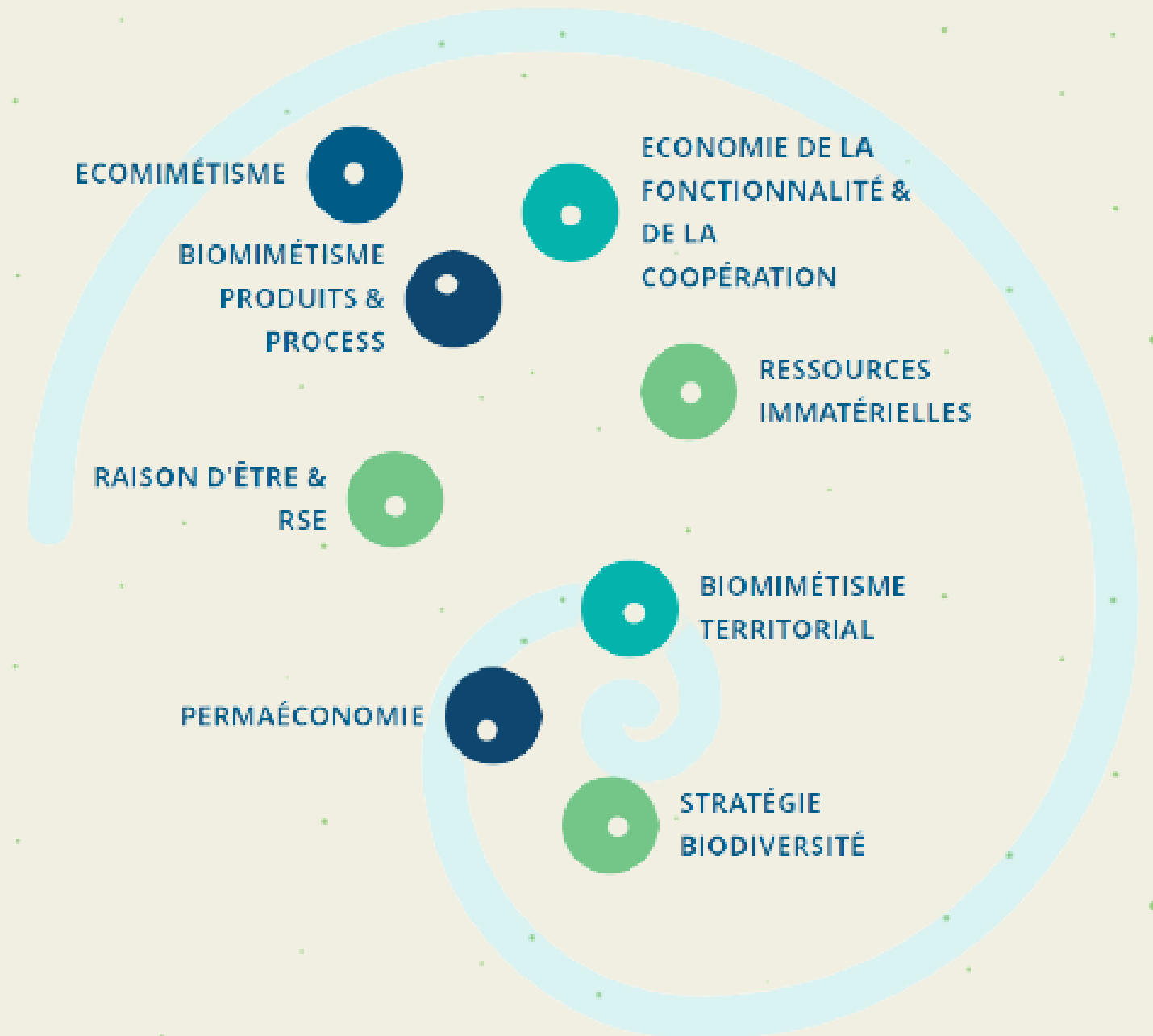
16h30 - 16h45 : Présentation des prochaines séances



Qu'est ce que PIKAIA ?

Société dédiée à faciliter la transformation des organisations vers des modèles plus résilients et respectueux de l'humain et l'environnement.

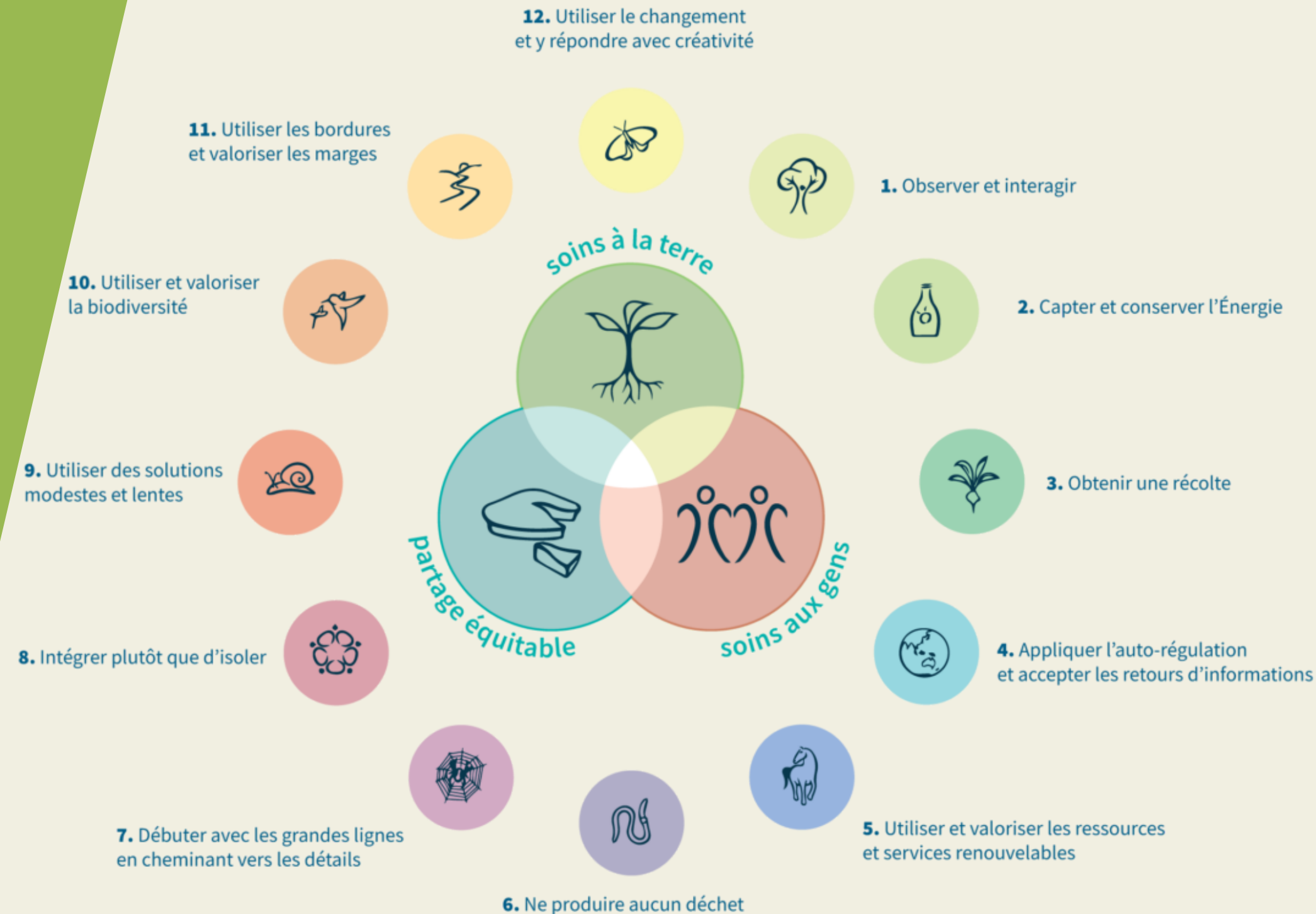
Lancée en 2018, PIKAIA s'inspire des modes de fonctionnement du vivant pour essayer de concilier économie et biosphère, développant une expertise propre : les solutions biomimétiques. Ainsi, suivant une vision biomimétique, systémique et régénératrice, PIKAIA propose des formations, des séminaires et de l'accompagnement stratégique pour les structures qui souhaitent devenir plus compatibles avec le développement durable.



La Permaéconomie

Fondée sur l'observation du fonctionnement des écosystèmes, la permaculture propose 12 principes pour la création et implémentation des systèmes plus autonomes, résilients et régénératifs.

Ainsi, la permaéconomie cherche à transposer ce cadre au contexte de l'entreprise et du management, les encourageant à questionner et repenser leurs modèles économique, de production et organisation, et à essayer de trouver des pistes pour aller vers des modèles plus durables, au service de l'environnement et de l'humain, faisant appel également à des concepts d'Économie Circulaire et de l'Économie de la Fonctionnalité et de la Coopération.



Source : permacultureprincipes.com

Le Jeu de la Permaéconomie

Le jeu permet aux participants de découvrir et de prendre en main les principes de la permaéconomie, en faisant face à des scénarios et des défis pratiques.

Comment le jeu se déroule-t-il ?

Le jeu se déroule en groupes de 6 personnes, répartis en trois binômes.

Les participants choisiront l'un des secteurs proposés pour leur session de jeu (par exemple, l'éditorial, l'agroalimentaire, etc.) et le rôle que chaque binôme assumera (par exemple, producteur, transformateur, distributeur pour le secteur agroalimentaire).

Le jeu propose une fiche contenant le contexte général et les informations essentielles nécessaires à chaque binôme pour progresser au cours du jeu.

Lorsque le jeu commence, chaque binôme lance les dés à tour de rôle.



Le Jeu de la Permaéconomie

Les participants peuvent tomber sur quatre types de case :

- **Quizz** : les participants tireront une carte Quizz et essayeront de répondre à la question proposée. Ils peuvent demander de l'aide à d'autres binômes.
- **Principe** : les participants lanceront le dé des principes et tireront la carte correspondant pour connaître les enjeux de ce principe.
- **Question** : les participants répondront à la question concernant leur entreprise et leur activité dans le cadre du scénario proposé par le jeu.
- **Défi** : les participants sont censés créer une réponse au défi proposé. Ils peuvent utiliser les cartes Inspiration indiquées à la carte Défi pour répondre à la problématique.

Le tournoi se poursuivra jusqu'à ce que les participants aient terminé le parcours du jeu.



Pour plus d'informations ...

- Consultez le site internet de PIKAIA :



La méthode Permaéconomie© : Quand la permaculture s'associe aux mondes des entreprises et du management des organisations - Pikaia

PROGRAMME CYCLE 2020-2022

Les prochaines séances du GT :

1ère Séance - 15 déc 2020 : L'outil Circular Canvas

2ème Séance - 16 mars 2021 : L'outil Factoryz

3ème Séance - 5 Juillet 2021 : L'outil Partner Map

4ème Séance - 02 Décembre 2021 : Comment formuler sa raison d'être et réinventer son modèle économique avec les principes de la permaculture ?

5ème séance - Date à définir : La coopération / la méthode effectuale

6ème séance - Date à définir : La sobriété au croisement des valeurs créées par l'EC

7ème séance - Date à définir : Indicateurs / évaluation : comment évaluer la création de valeur sur son territoire ou pour son organisation.

