

(Inter)dépendances des entreprises à la biodiversité

Olivier SCHÄR

Consultant biodiversité & durabilité,
BioPerf.biz



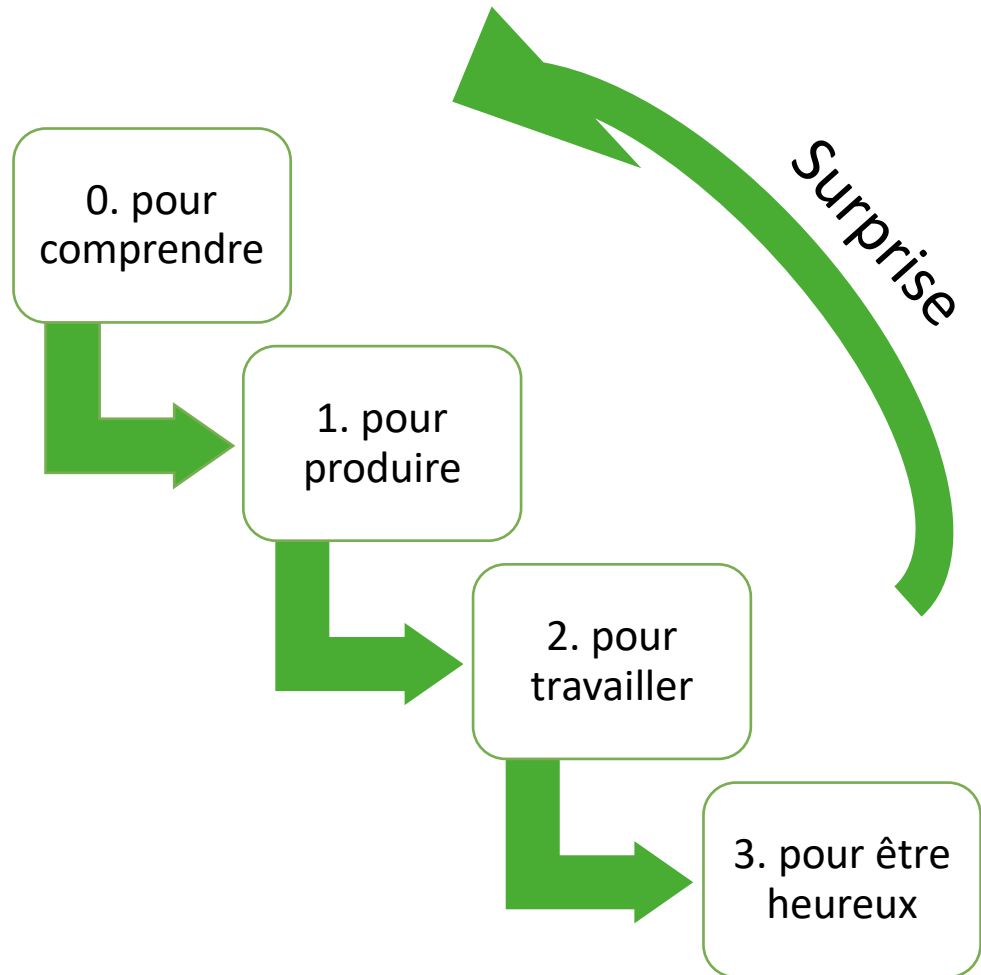
23 novembre 2023



Dépendances à la nature des entreprises, un voyage

GT Biodiversité & Stratégie de décisions et d'actions

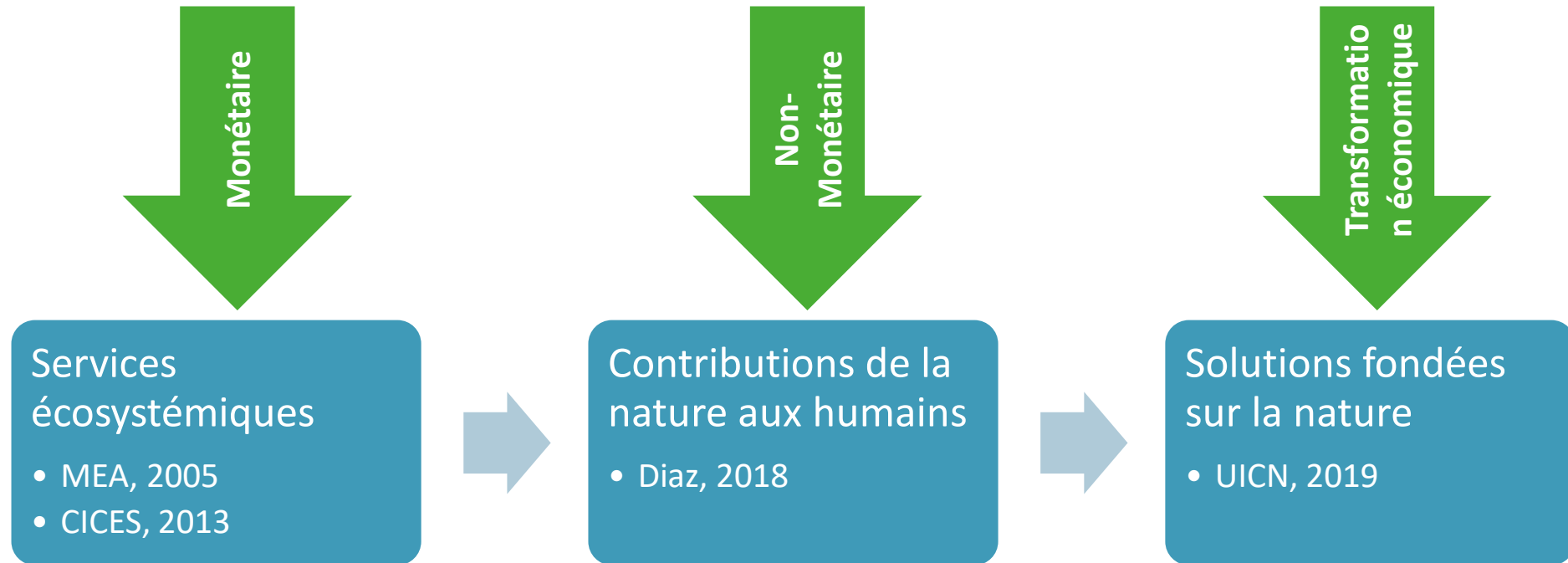
Voyager à travers nos dépendances à la nature



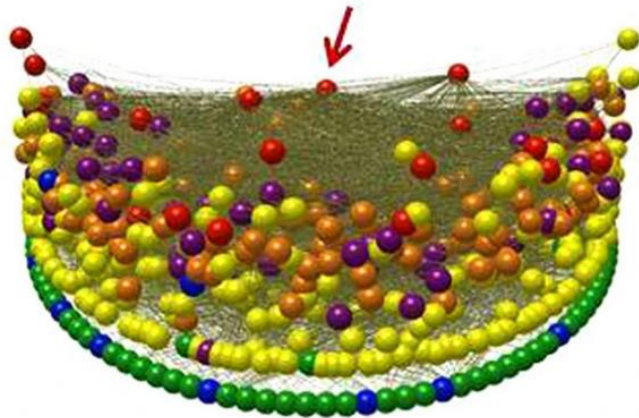
Les dépendances à la nature



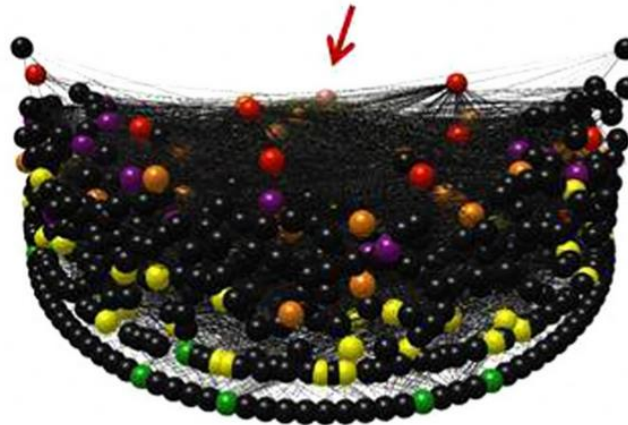
Evolution d'un concept



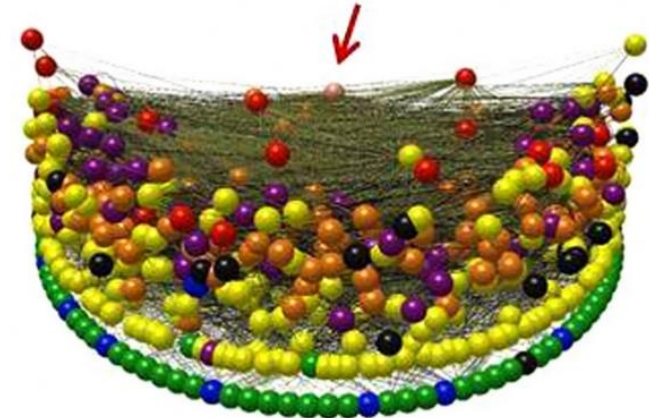
A. Réseau trophique complet



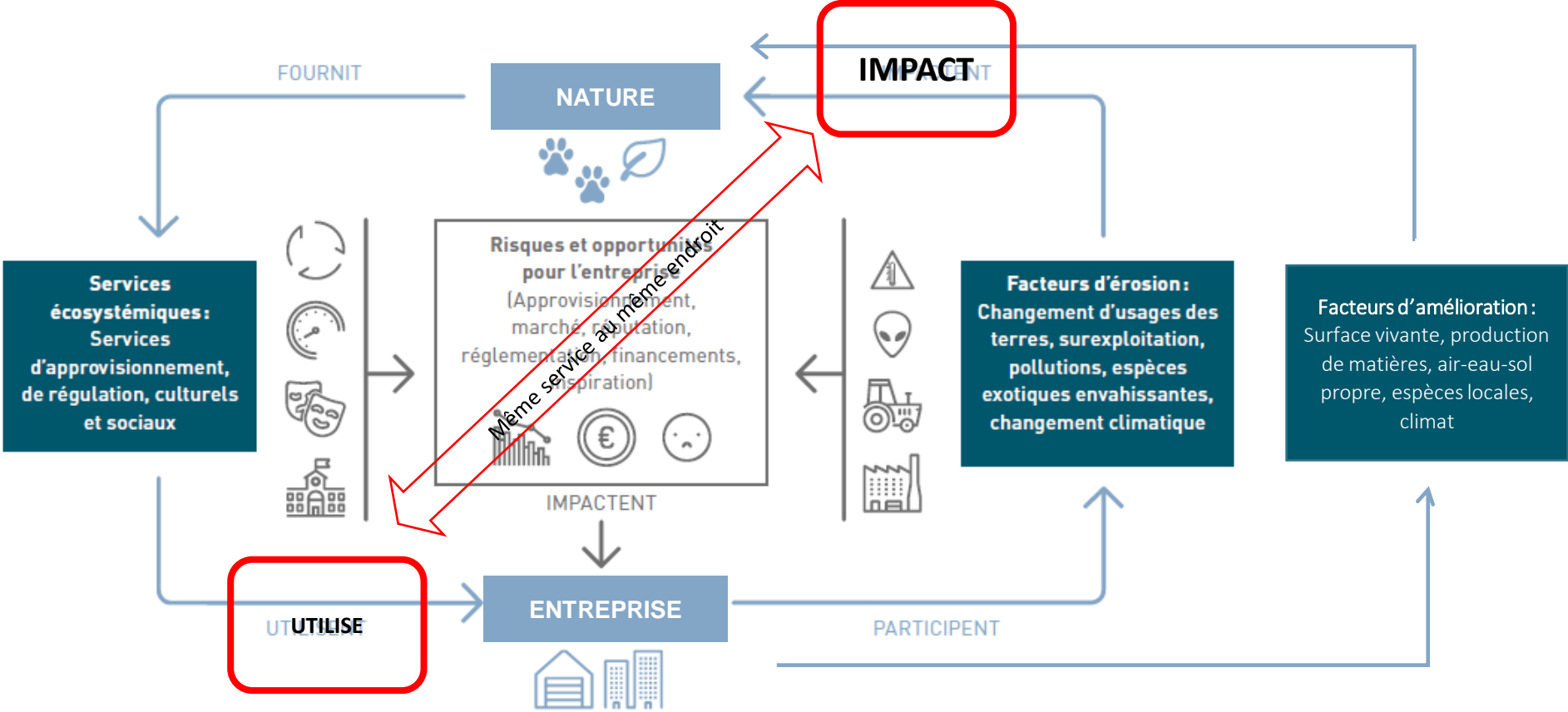
B. Espèces en lien direct avec les humains



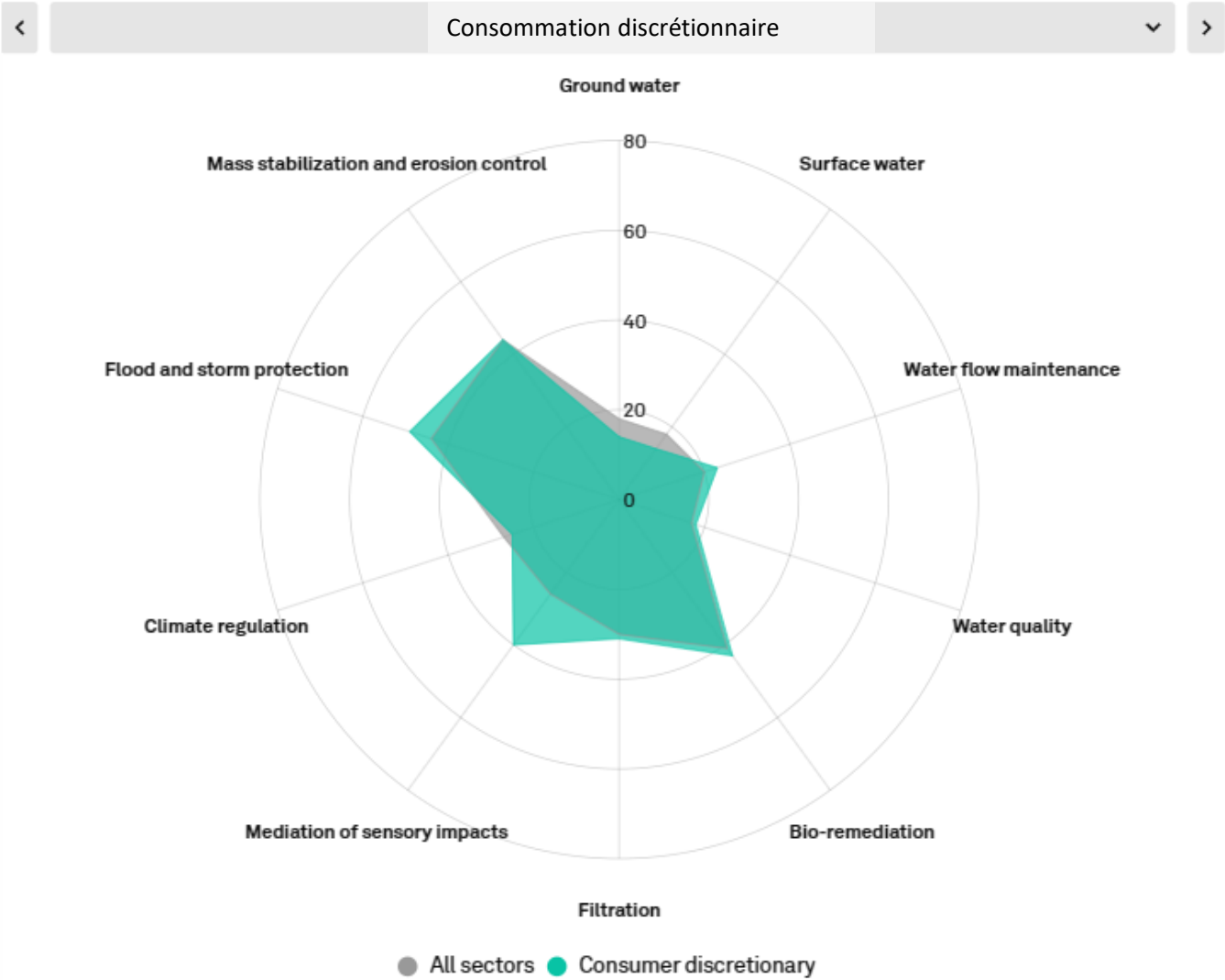
C. Espèces en lien direct et indirect avec les humains



Relation dépendance - impact



Dépendances pour les entreprises



Tendances mondiales de 1970 à aujourd'hui,

➤ **Déclin** pour 14 des 18 catégories analysées





Performance financière

- L'exploitation des ressources naturelles participe à la performance économique



Gestion des risques

- Un service écosystémique est pratiquement toujours localisé et donc lié à cadre réglementaire et social



Approche pro-active

- La compréhension de ses dépendances nourrit le développement de la stratégie



Communication différente

- Enjeux partagé et moins évident que la gestion des impacts

Impact

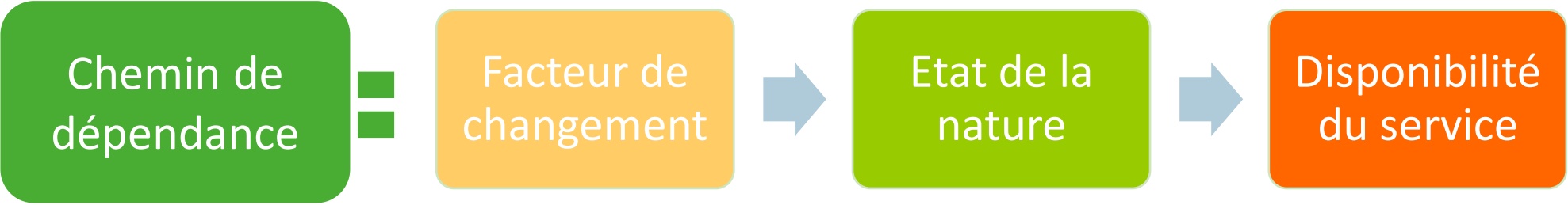
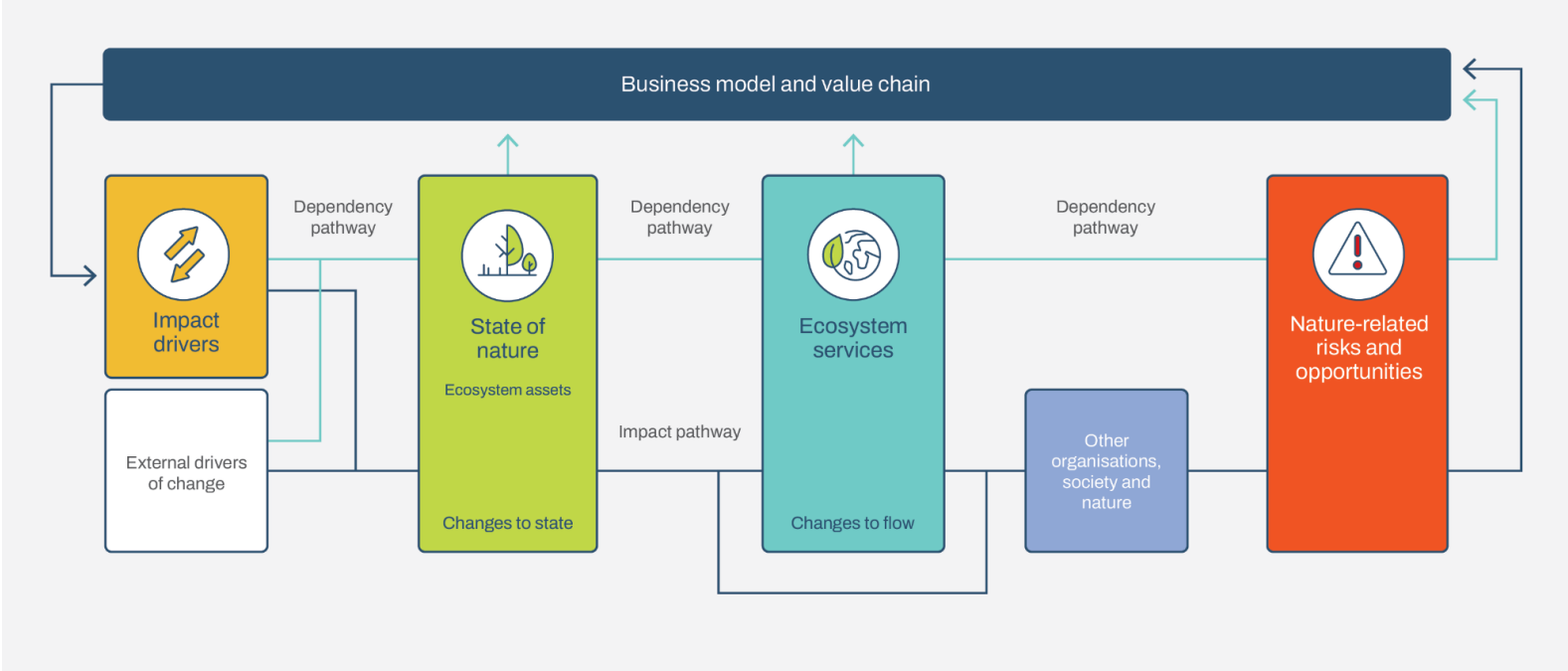
- Impact attribuable à l'entreprise
- Impacts majeurs visibles facilement
- Suivi par des indicateurs écologiques

Dépendance

- Dépendance liée à un système
- Grande complexité et réactions
- Suivi par des indicateurs économiques: **sujet sensible !!**

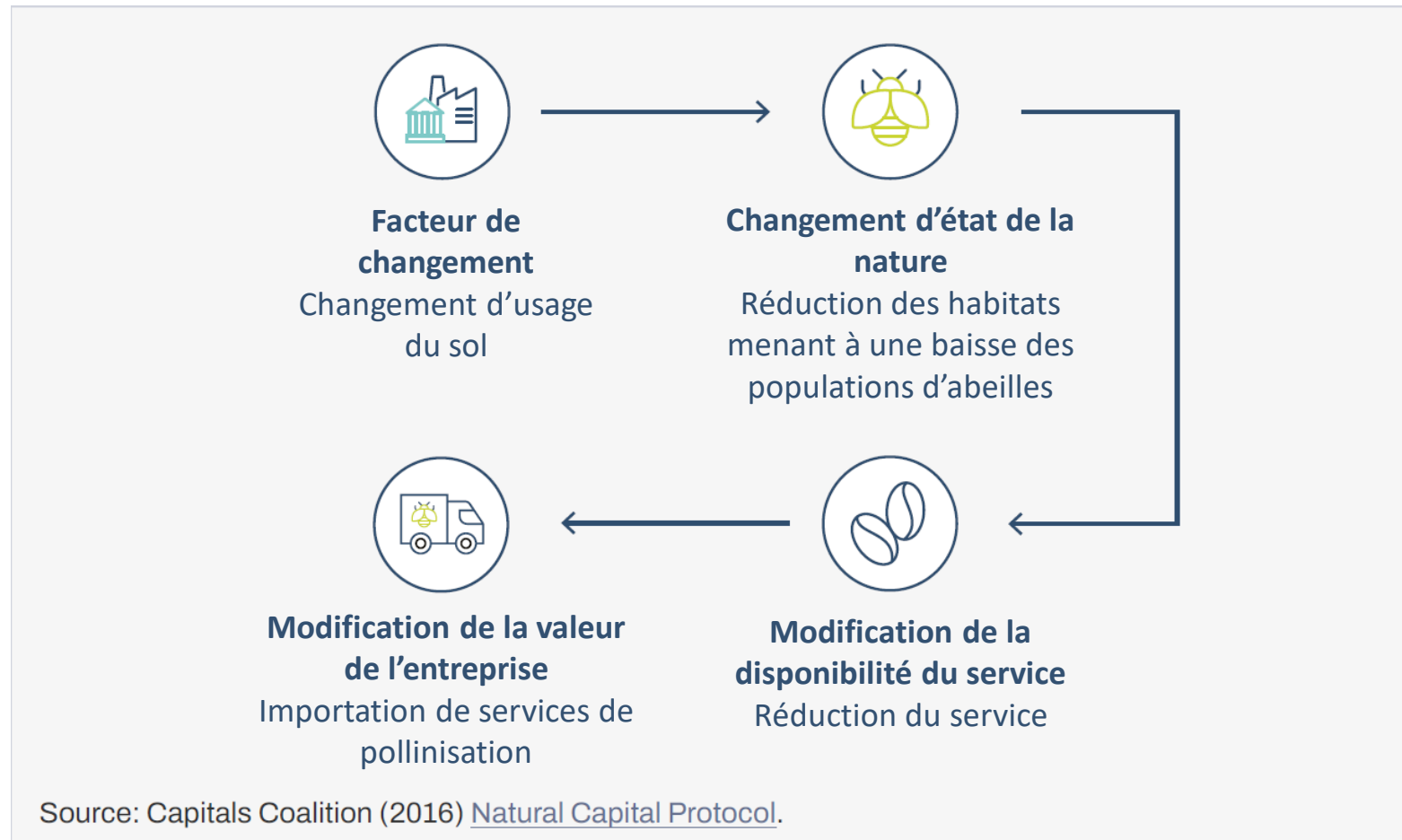
**Nouvelle
frontière**

Comment décrire une dépendance



Comment décrire une dépendance




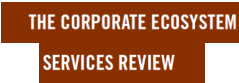


Exemple pour la production de café et de sa dépendance au service de pollinisation




Les dépendances à la nature des entreprises



Sélection d'outils pour identifier et prioriser ses dépendances

						
	IEEB	BRF	ENCORE	ESR	GBS (incl. ENCORE)	RLE + GET
Utilisation	Identifier tous ses liens à la nature	Hiérarchiser les services sur les sites	Identifier ses dépendances	Hiérarchiser les risques et opportunités	Hiérarchiser les dépendances dans sa chaîne de valeur	Estimer le risque de réduction d'un service
Données	Expertise	Localisation sites (point)	Secteurs éco. couverts par la CV	Expertise	Données financières	Localisation (surface)
Développeur	ORÉE	WWF	Global Canopy, UNEP FI and UNEP-WCMC	WBCSD, WRI, Meridian Inst.	CDC Biodiversité	IUCN
Coût annuel	Libre	Libre	Libre	Libre	6500 e	libre
Accès	http://www.oree.org/indicateur-d-interdependance-de-l-entreprise-a-la-biodiversite.html	https://riskfilter.org	https://encorenature.org	https://www.wri.org/research/corporate-ecosystem-services-review	https://www.cdc-biodiversite.fr/le-global-biodiversity-score	https://global-ecosystems.org https://assessments.iucnrl.org
Nom complet	Indicateur d'Interdépendance de l'Entreprise à la Biodiversité	Biodiversity Risk Filter	Exploring Natural Capital Opportunities, Risks and Exposure	Corporate Ecosystem Services Review	Global Biodiversity Score	Global Ecosystem Typology Red List of Ecosystems

TNFD
Tools
Catalogue
(online)



Filter results

> Sector(s)

Expand to filter by sector

> Biome(s)

Expand to filter by biome

Search for...

Search for a keyword...

Alignment to LEAP phase

Show all

Alignment to Disclosures

Show All

Realm(s)

Show all

Update Search

UE B@B platform
Biodiversity
measurement
approaches
(report)



ESRS E 4 (CSRD)
Annexe B
(document)

Disclosure requirements related to [draft] ESRS 2 IRD-1 – Description of the processes to identify and assess material biodiversity and ecosystem-related impacts, risks and opportunities

AR 3. In the absence of a yet to be established global set of relevant scenarios and following the principle-based approach as defined within the [draft] Standard, the undertaking may refer to the guidance provided by TNFD³⁸ and the following tools and methodologies when applying and disclosing on relevant scenarios under paragraph 22:

(a) the Methodological Assessment Report on Scenarios and Models of Biodiversity and Ecosystem Services³⁹ published by the IPBES in 2016⁴⁰;

(b) the Orbis model⁴¹ allows trends in biodiversity and ecosystem services to be modelled under future socio-economic development scenarios, as well as different policy interventions;

(c) the Risk Filter Suite⁴² by WWF includes, in its Water Risk Filter tool, TCFD-aligned scenarios of water risks for 2030 and 2050 based on climate scenarios (IPCC CMIP5 Representative Concentration Pathways – RCP) and socio-economic scenarios (BASA Shared Socioeconomic Pathways – SSP). Among physical water risks, the tool includes risks related to ecosystem services status;

(d) the ENCORE⁴³ allows exploration of future scenarios in terms of the potential impacts and dependencies of activities on biodiversity (available for some sectors, e.g., agriculture and mining);

(e) the EXIOBASE⁴⁴ is a global, detailed Multi-Regional Environmentally Extended Supply-Use Table (MR-SUT) and Input-Output Table (MR-IOT). The MR-IOT that can be used for the analysis of the environmental impacts associated with the final consumption of product groups; and

(f) climate change scenarios as drivers for biodiversity and ecosystems aspects (see [draft] ESRS E 1).

AR 4. The materiality assessment under [draft] ESRS E 4 includes the undertaking's:

(a) contribution to direct impact drivers on biodiversity loss as defined by IPBES⁴⁵:

i. climate change;

ii. land-use change (e.g., land artificialisation), freshwater use change and sea-use change;

iii. direct exploitation;

iv. invasive alien species;

v. pollution; and

vi. others.



Les limites :

- Basé sur les **secteurs d'activités économiques**
- Uniquement sur **les opérations directes**
- Choix des secteurs en **mode expert**
- **Non spatialisé**
- Estimation des dépendances amonts par **moyenne sectorielles**



Les limites :

- **Caractérisation qualitative** de l'entreprise
- **Spatialisation** experte
- Limité à une **pré-analyse**



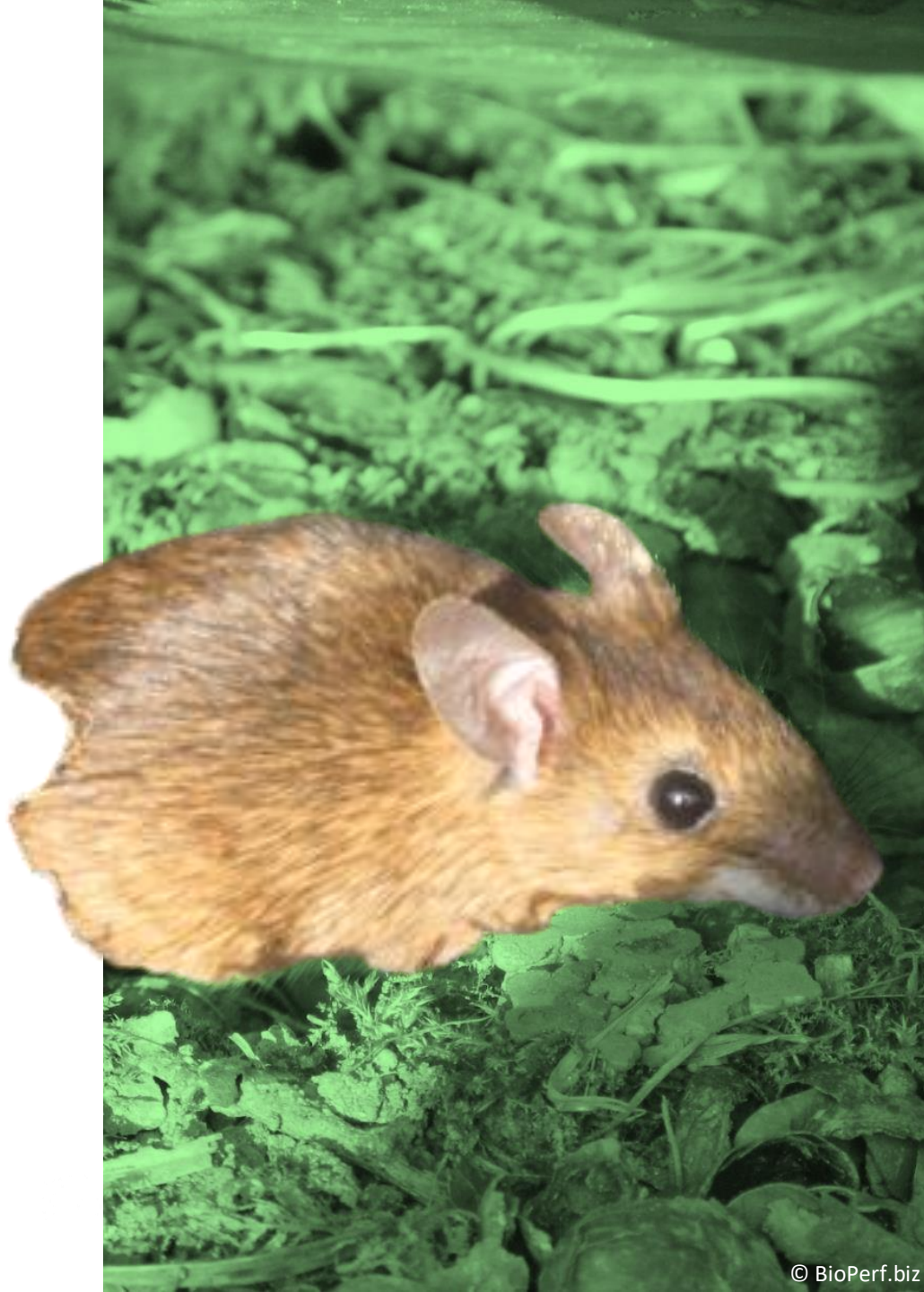
Les limites :

- Caractérisation de l'entreprise **limitée à sa localisation**
- **Gros travail d'analyse**
- **Pas automatisé**

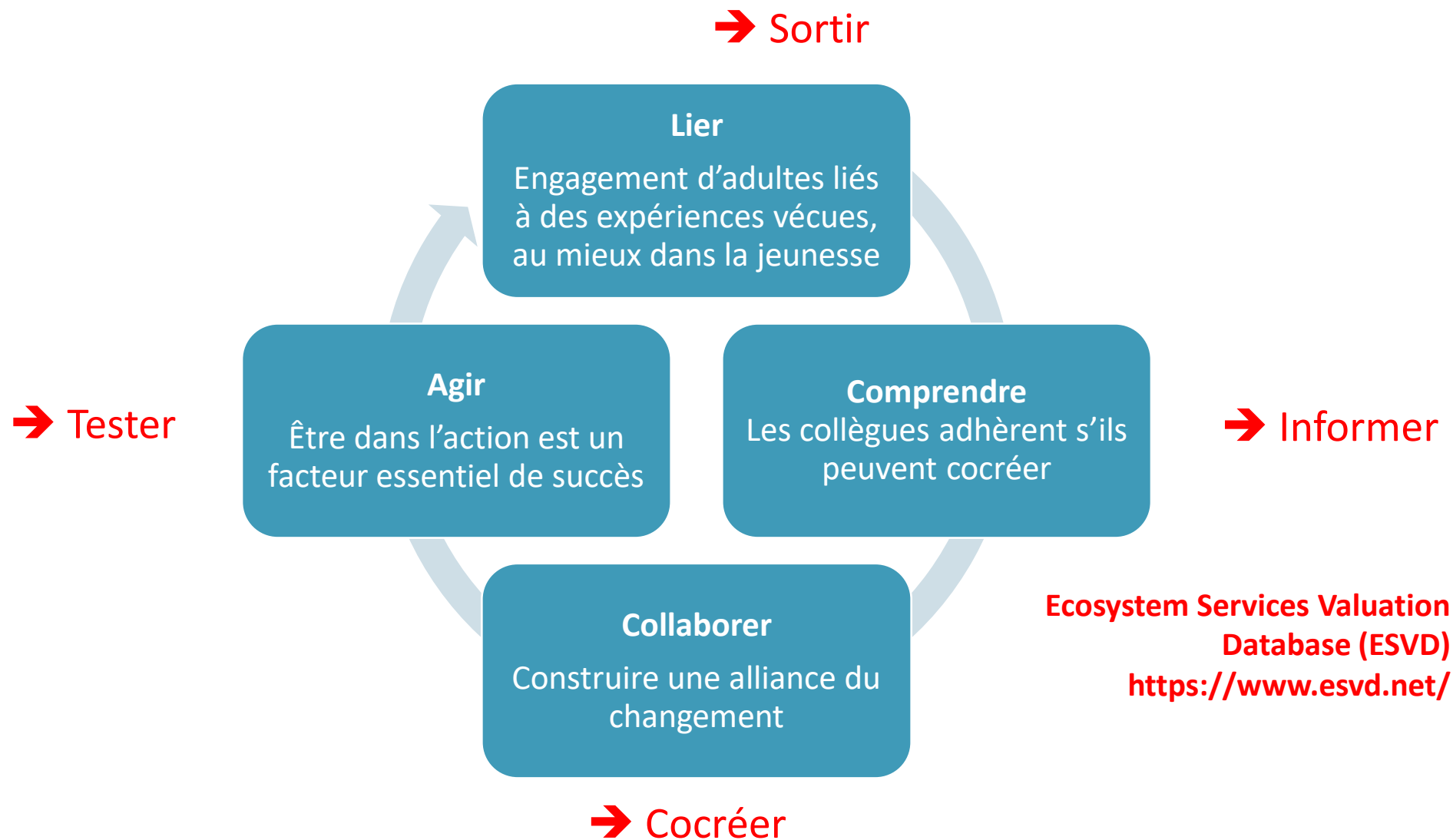
Les dépendances dans les cadres et règlements

	SBTN	TNFD	ESRS E 4	GRI 304 révisé
Evaluation des dépendances		✓	✓	✓
Prise en compte dans l'évaluation des risques/opportunités	✓	✓	✓	
Commentaires	<ul style="list-style-type: none"> • Etape 1: dépendance aux commodités • Etape 3 LU: risque selon WWF BRF 	<ul style="list-style-type: none"> • Nécessaire à l'étape Locate et Evaluate • Définir les chemins de dépendance • Liste des services nécessaires 	<ul style="list-style-type: none"> • Evaluation selon LEAP de TNFD 	<ul style="list-style-type: none"> • Choix des services important avec LEAP de TNFD • Liste des services impactés et des bénéficiaires de ces services
Cibles	Seuils écologiques selon écosystèmes impactés	Dépendances intégrées aux risques/opportunités Se réfère au SBTN et cibles GBF		Pas de cibles spécifiques
Outils cités	Natural Capital Protocol ENCORE InVEST SwissRe BES Index	ENCORE WWF Risk Filter	Globio ENCORE	

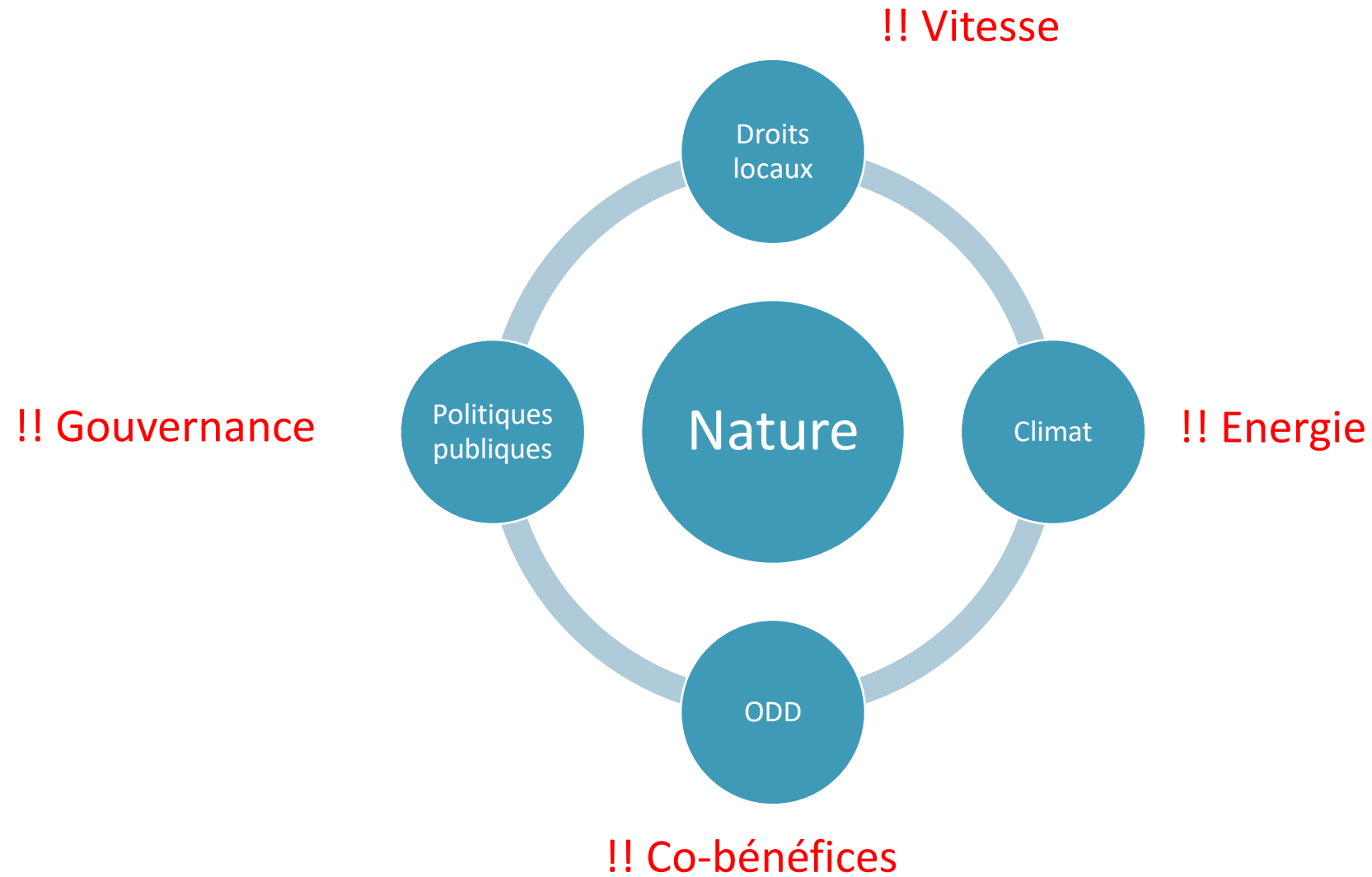
Quelle dépendance en tant que
Chief Nature Officer ?



Pour travailler avec ses parties prenantes internes



Ecosystem Services Valuation Database (ESVD)
<https://www.esvd.net/>



Et en tant qu'humain?



SCIENTIFIC REPORTS

OPEN

Spending at least 120 minutes a week in nature is associated with good health and wellbeing

Received: 8 May 2018
Accepted: 8 May 2019
Published online: 13 June 2019

Mathew P. White¹, Ian Alcock¹, James Grellier¹, Benedict W. Wheeler¹, Terry Hartig², Sara L. Warber^{1,3}, Angie Bone¹, Michael H. Depledge¹ & Lora E. Fleming¹

Spending time in natural environments can benefit health and well-being, but exposure-response

Thriving With Nature

A GUIDE FOR EVERYONE



MAKING THE MOST OF THE UK'S NATURAL SPACES
FOR OUR MENTAL HEALTH AND WELLBEING



FOR
YOUR
WORLD



Pour l'hiver:

- Admirer les arbres et leur couleurs / Observer les étoiles
- Sent l'odeur des feuilles / Ecoute le rouge-gorge
- Touche la lisseuse des faignes et marrons / Restaure la nature



Olivier Schär

Consultant Biodiversité & Durabilité

olivier.schar@bioperf.biz

+41 79 810 72 44

Bioperf.biz

BL
évolution

**Leader en intégration de la
nature**



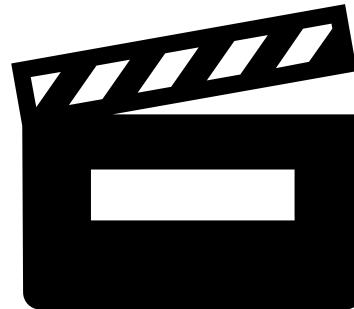
Fanny Bancourt

Bioperf.biz

BL
évolution

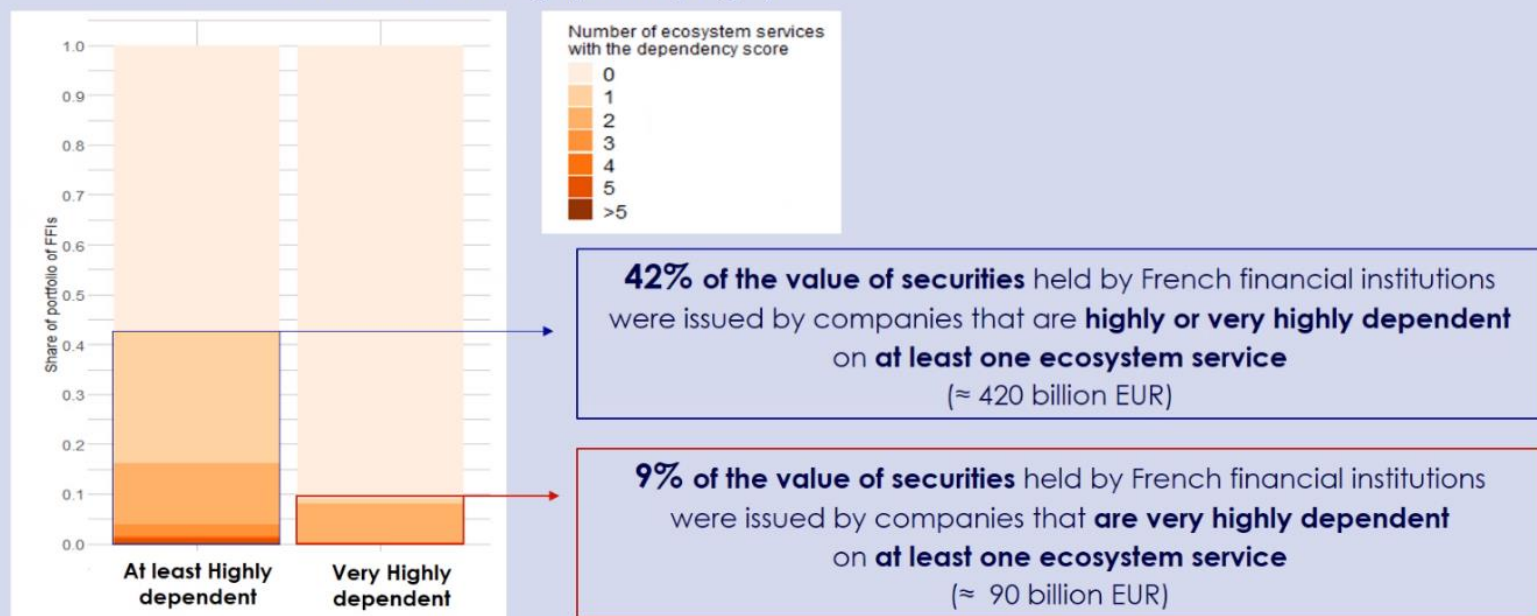
Leader en intégration de la
nature

Intrapreneure.r	Activation	Temps de rétablissement
-----------------	------------	-------------------------



DEPENDENCIES OF THE PORTFOLIO TO ECOSYSTEM SERVICES – SCOPE 1

Share of the portfolio dependent (through scope 1, direct operations) to n ecosystem services at least Highly or Very Highly



#WorldInCommon

6



A "SILENT SPRING" FOR THE FINANCIAL SYSTEM?

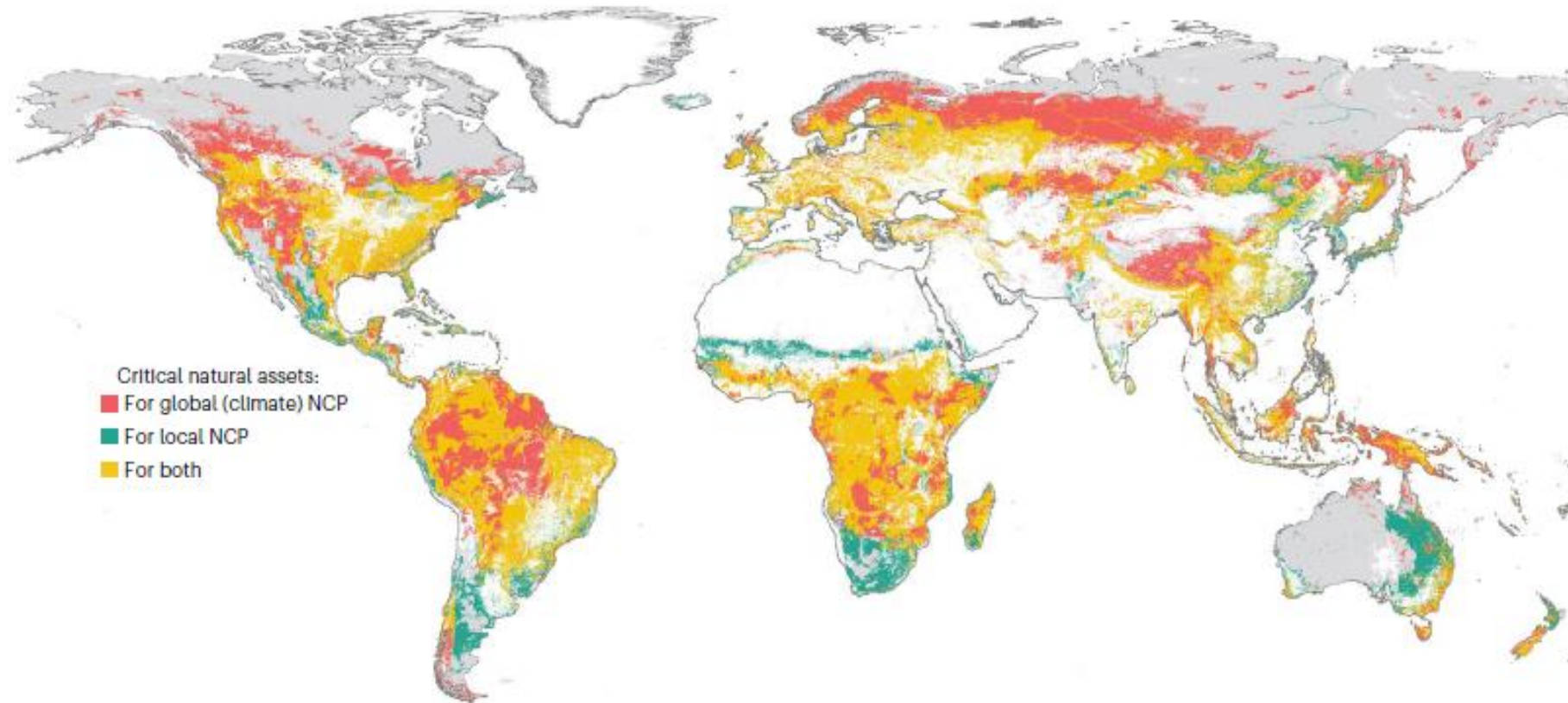
Exploring biodiversity-related financial risks in France – Analytical framework, estimation and avenues for future research

Romain SVARIZMAN¹, Etienne ESPAGNE², Julien GAUHEY³, Paul HADJILAZAROS⁴, Mahide SAUN⁵, Thomas ALLEN⁶, Joshua BERGER⁶, Julien CALAS⁶, Antoine GODIN⁶, Antoine VALLER⁶

- 1: Banque de France
- 2: Agence française de développement (AFD)
- 3: Office français de la biodiversité (OFB)
- 4: Université Sorbonne Paris Nord, Centre d'économie et de gestion de Paris Nord (CEGP)
- 5: Ecole normale supérieure de Paris
- 6: CDC Biodiversité

Que cache finalement ce mot ?

La nature est un capital fini et réparti hétérogènement



Indicateur d'Interdépendances de l'Entreprise à la Biodiversité

Analyse de matérialité des enjeux biodiversité

Dépendances comme un des enjeux

