

#### Intention de la séance

Permettre de façon ludique et interactive de découvrir les différents contenus de la plateforme Entreprises et Biodiversité. Inciter les utilisateurs à se laisser guider pour aller plus loin dans leurs démarches de préservation de la biodiversité. Expérimenter des outils de quantification. Mieux comprendre ses dépendances et impacts. Passer à l'action. Créer des échanges.



#### Fiche d'identité du cas 2

Je suis une ETI de services informatiques et jusqu'à présent, mon entreprise ne s'est jamais intéressée à ses impacts et dépendances sur la biodiversité. Mon PDG, après avoir entendu une émission avec Gilles Bœuf, me demande à moi Directeur RSE un début de stratégie et de feuille de route. Comment la plateforme peut-elle m'y aider ?

**Secteur** : Services informatiques

**Maturité** : Premiers pas

**Taille** : ETI

**Objectifs** :

- Comprendre les fondamentaux des liens entre biodiversité & entreprises
- Elaborer une stratégie et une feuille de route biodiversité



[entreprises-biodiversite.fr](https://entreprises-biodiversite.fr)

#### Quête n°1 - Comprendre les liens entre la biodiversité et les activités des entreprises



1) Quels sont les services écosystémiques dont dépendent les activités humaines ?

35

minutes

2) Quels sont les 5 facteurs de pression contribuant à l'érosion de la biodiversité ?

**Bonus** : selon le rapport Planète vivante 2024, quelle est la part de populations d'espèces sauvages qui ont disparu entre 1970 et 2020 ?


3) Quels sont les principaux cadres réglementaires et institutionnels en place à l'échelle européenne et française englobant les activités économiques en lien avec la préservation du vivant ?

4) Comment sensibiliser facilement mes parties prenantes à l'aide de la plateforme ? (collaborateurs, top management, fournisseurs, clients...)

5) Quelles sont les étapes pour passer à l'action et élaborer ma feuille de route biodiversité ?

35 minutes

#### Quête n°2 - Faire le lien entre mes activités et la préservation du vivant

 50 minutes

” J’ai compris les liens entre activités économiques et biodiversité. Je souhaite également les établir avec mon activité et mettre en place une feuille de route.

1) Quelles sont les questions à se poser dans le cadre du recensement de mes actions et engagements préexistants ?

2a) Identifier mes principaux postes d’impacts et mes dépendances le long de ma chaîne de valeur.



2b) Quels outils peuvent me permettre d’affiner et concrétiser ce diagnostic ?

3) Pourquoi ai-je intérêt à agir en faveur de la biodiversité ?

Citer les principaux types de risques et opportunités liés à mon activité

4) Après leur sensibilisation, comment engager concrètement mes collaborateurs, ma direction et mes parties prenantes ?

” Mon entreprise a déjà entrepris des actions en faveur de l’atténuation du changement climatique.

5) Comment puis-je faire de ce sujet un levier pour la mobiliser en faveur de la biodiversité ?

” Mon entreprise est bientôt soumise à la Corporate Sustainability Reporting Directive (CSRD)

6) Où puis-je trouver les ressources permettant de mieux comprendre cette directive ?  
Comment mettre en lien l’ESRS E4 avec les autres ESRS ?



[illegible]

[illegible]

This image shows a full page of white paper with horizontal ruling lines. The lines are evenly spaced and run across the width of the page. There are no margins, text, or other markings on the paper.

[illegible]

#### Quête n°1 - Comprendre les liens entre la biodiversité et les activités des entreprises

##### Comprendre > Les activités économiques et la biodiversité

1) [https://entreprises-biodiversite.fr/les-activites-economiques-et-la-biodiversite#les\\_activit%C3%A9s\\_humaines\\_sont\\_d%C3%A9pendantes\\_de\\_la\\_biodiversit%C3%A9](https://entreprises-biodiversite.fr/les-activites-economiques-et-la-biodiversite#les_activit%C3%A9s_humaines_sont_d%C3%A9pendantes_de_la_biodiversit%C3%A9)

2) [https://entreprises-biodiversite.fr/les-activites-economiques-et-la-biodiversite#une\\_diversit%C3%A9\\_biologique\\_aujourd%E2%80%99hui\\_menac%C3%A9e](https://entreprises-biodiversite.fr/les-activites-economiques-et-la-biodiversite#une_diversit%C3%A9_biologique_aujourd%E2%80%99hui_menac%C3%A9e)

##### Comprendre > Cadres institutionnels, réglementaires & volontaires

3) <https://entreprises-biodiversite.fr/cadres-institutionnels-reglementaires>

##### Agir > Passer à l'action

5) <https://entreprises-biodiversite.fr/passer-a-l-action#filtres-ressources>

#### Quête n°2 - Faire le lien entre mes activités et la préservation du vivant

##### Agir > Passer à l'action > Recenser ses actions et ses engagements préexistants

1) [https://entreprises-biodiversite.fr/passer-a-l-action#recenser\\_ses\\_actions\\_et\\_ses\\_engagements\\_pr%C3%A9existants](https://entreprises-biodiversite.fr/passer-a-l-action#recenser_ses_actions_et_ses_engagements_pr%C3%A9existants)

##### > Évaluer ses impacts et dépendances

2a) Indice 1 : [https://entreprises-biodiversite.fr/passer-a-l-action#%C3%A9valuer\\_ses\\_impacts\\_et\\_d%C3%A9pendances](https://entreprises-biodiversite.fr/passer-a-l-action#%C3%A9valuer_ses_impacts_et_d%C3%A9pendances)

Indice 2 : Au niveau de mes activités directes, les impacts sur la biodiversité ne sont pas forcément évidents. Considérer l'ensemble de ma chaîne de valeur et à partir des enjeux de mon activité, identifier et prioriser les postes de dépendances et d'impacts.

##### 2b) Agir > S'outiller

<https://entreprises-biodiversite.fr/s-outiller>

#Premiers pas

#Diagnostic des impacts et dépendances

#Tous les secteurs

#Produits & Services



**Quête n°2 - Faire le lien entre mes activités et la préservation du vivant**

**3) Comprendre > Les activités économiques et la biodiversité > Risques & Opportunités**

[https://entreprises-biodiversite.fr/les-activites-economiques-et-la-biodiversite#les\\_impacts\\_et\\_les\\_dependsances\\_li%C3%A9s\\_%C3%A0\\_la\\_biodiversit%C3%A9\\_peuvent\\_%C3%AAtre\\_%C3%A0\\_la\\_fois\\_source\\_de\\_risques\\_et\\_d%E2%80%99opportunit%C3%A9s\\_pour\\_les\\_entreprises](https://entreprises-biodiversite.fr/les-activites-economiques-et-la-biodiversite#les_impacts_et_les_dependsances_li%C3%A9s_%C3%A0_la_biodiversit%C3%A9_peuvent_%C3%AAtre_%C3%A0_la_fois_source_de_risques_et_d%E2%80%99opportunit%C3%A9s_pour_les_entreprises)

**Agir > Passer à l'action > Analyser ses risques et opportunités**

[https://entreprises-biodiversite.fr/passer-a-l-action#analyser\\_ses\\_risques\\_et\\_opportunit%C3%A9s](https://entreprises-biodiversite.fr/passer-a-l-action#analyser_ses_risques_et_opportunit%C3%A9s)

**4) Agir > S'engager > Engager son entreprise**

[https://entreprises-biodiversite.fr/s-engager#engager\\_son\\_entreprise](https://entreprises-biodiversite.fr/s-engager#engager_son_entreprise)

**5) Comprendre > Les activités économiques et la biodiversité > Le climat et la biodiversité**

[https://entreprises-biodiversite.fr/les-activites-economiques-et-la-biodiversite#le\\_climat\\_et\\_la\\_biodiversit%C3%A9\\_sont\\_intimement\\_li%C3%A9s](https://entreprises-biodiversite.fr/les-activites-economiques-et-la-biodiversite#le_climat_et_la_biodiversit%C3%A9_sont_intimement_li%C3%A9s)

**Approfondir > Ressources techniques**

<https://entreprises-biodiversite.fr/climat-biodiversite>

**6) Ressources techniques #Reporting**

**Quête n°3 - Elaborer mon plan d'action et se faire accompagner**

**1a et 1b) Agir > Passer à l'action > Élaborer une stratégie et définir un plan d'action**

[https://entreprises-biodiversite.fr/passer-a-l-action#%C3%A9laborer\\_une\\_strat%C3%A9gie\\_et\\_d%C3%A9finir\\_un\\_plan\\_d%E2%80%99action](https://entreprises-biodiversite.fr/passer-a-l-action#%C3%A9laborer_une_strat%C3%A9gie_et_d%C3%A9finir_un_plan_d%E2%80%99action)

**2) Approfondir > Ressources techniques**

<https://entreprises-biodiversite.fr/ressources-techniques#filtres-ressources>

**Agir > Se faire accompagner**

**3)** <https://entreprises-biodiversite.fr/se-faire-accompagner#filtres-ressources>

#### Quête n°1 - Comprendre les liens entre la biodiversité et les activités des entreprises

1)

- services d'approvisionnement
- services de régulation
- services de soutien
- services culturels

2)

- changement d'utilisation des terres et des mers
- surexploitation des ressources
- changement climatique
- pollutions
- espèces exotiques envahissantes

Bonus : 73%

3)

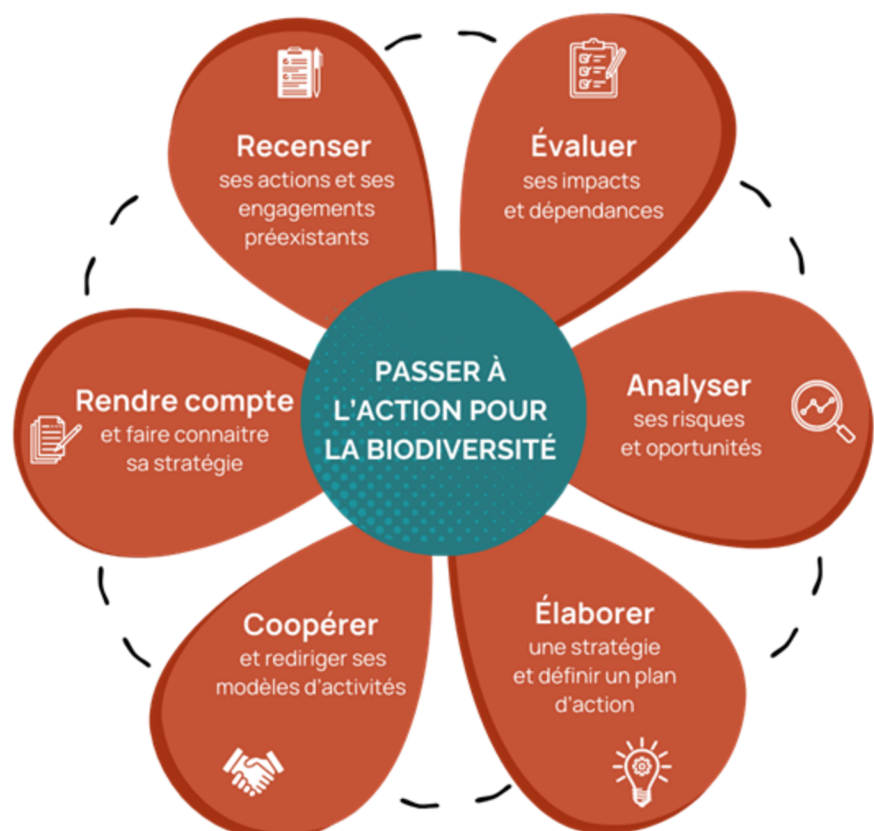
EU : CSRD, RDUE, restauration de la nature

FR : SNB

Spécifique : article 29 de la loi « Energie Climat », vigilance de mes investisseurs

4) Mise à disposition d'une présentation en open source, renvois direct à la plateforme, promotion de MOOCs, fresques

5)



#### Quête n°2 - Faire le lien entre mes activités et la préservation du vivant

1) A priori pas d'action déjà engagée. Faire le lien avec des actions RSE déjà mise en place.

2a)

- Amont : fournisseurs de matériel informatique, d'équipements de bureau
  - Impacts liés à l'extraction de minerais (production d'ordinateurs)
  - Fabrication des équipements dépendantes des conditions climatiques
- Opérations directes : consommation énergétique des bureaux, état de la biodiversité au niveau des sites
  - Dépendances à la qualité de l'air et aux conditions climatiques
- Aval : considération de votre portefeuille clientèle, quelles sont les activités de vos clients ? Comment dépendent et impactent-elles la biodiversité ?

2b) **Sensibilisation, d'accompagnement et d'engagement :**

- Programme Engagés pour la nature
- Kit biodiversité : un guide pour mettre de la biodiversité partout
- MOOCs biodiversité

**Identification des impacts de l'aval :**

- Recommandations du Roquelaure Entreprises & Biodiversité (peuvent concerner certains de mes clients)

**Identification des dépendances :**

- Indicateur d'Interdépendance des Entreprises à la Biodiversité

3) [https://engagespourlanature.ofb.fr/sites/default/files/2024-11/OFB\\_GUIDE\\_POUR\\_L%27ACTION\\_EEN\\_08112024\\_web.pdf#page=26](https://engagespourlanature.ofb.fr/sites/default/files/2024-11/OFB_GUIDE_POUR_L%27ACTION_EEN_08112024_web.pdf#page=26)

**Financier :**

- Risques : Réduction des opportunités d'investissement
- Opportunités : Accès à des financements intégrant des critères environnementaux

**Marché et produits**

- Risques : évolution des exigences client
- Opportunités : gain de parts de marché, développement de nouveaux marchés

**Réglementaire :**

- Risques : non-respect de la divulgation des informations de la CSRD
- Opportunités : anticipation de la réglementation à venir

**Réputation et image**

- Risques : Pression croissante des investisseurs, clients, actionnaires, décideurs, société civile
- Opportunités : amélioration de l'image, fidélisation des clients et différenciation, amélioration des relations avec les parties prenantes

#### Quête n°2 - Faire le lien entre mes activités et la préservation du vivant

##### 4) Agir

[https://entreprises-biodiversite.fr/s-engager#engager\\_son\\_entreprise](https://entreprises-biodiversite.fr/s-engager#engager_son_entreprise)

##### 5)

- [https://entreprises-biodiversite.fr/les-activites-economiques-et-la-biodiversite#le climat et la biodiversit%C3%A9 sont intimement li%C3%A9s](https://entreprises-biodiversite.fr/les-activites-economiques-et-la-biodiversite#le_climat_et_la_biodiversit%C3%A9_sont_intimement_li%C3%A9s)
- <https://entreprises-biodiversite.fr/climat-biodiversite>

##### 6) [https://entreprises-biodiversite.fr/reporting-](https://entreprises-biodiversite.fr/reporting-biodiversite#corporate_sustainability_reporting_directive_(csrd))

[biodiversite#corporate\\_sustainability\\_reporting\\_directive\\_\(csrd\)](https://entreprises-biodiversite.fr/reporting-biodiversite#corporate_sustainability_reporting_directive_(csrd))

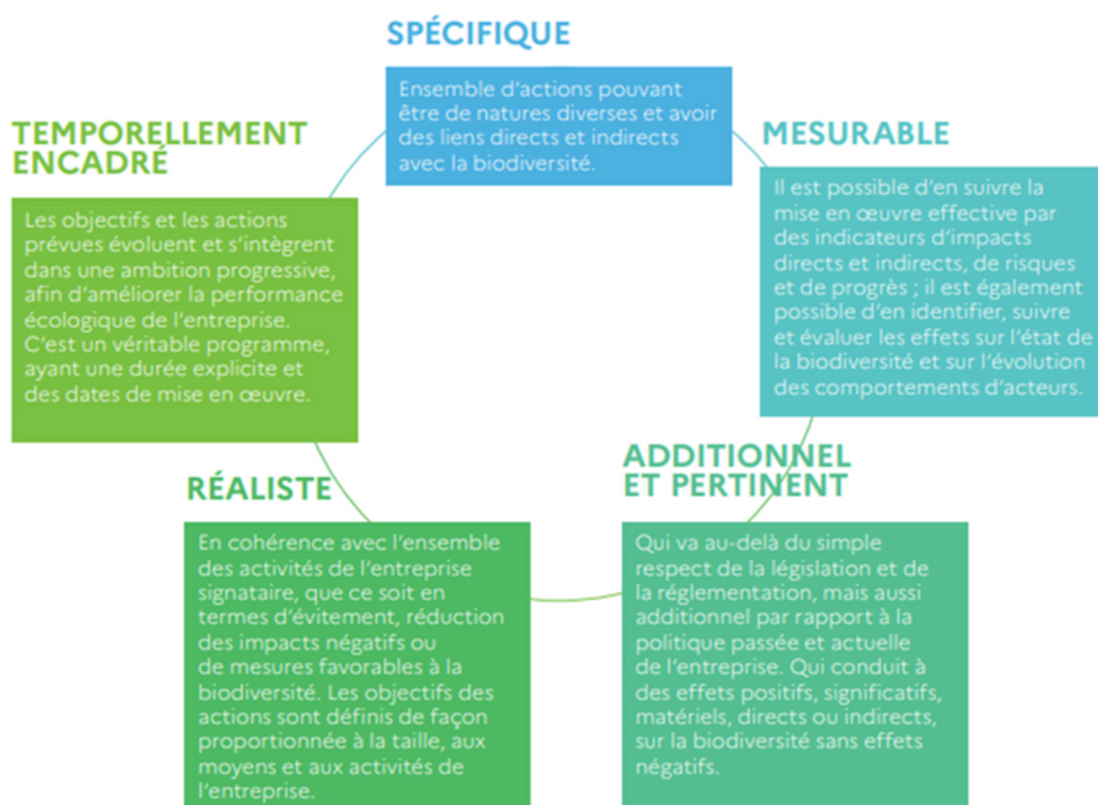
#### Quête n°3 - Elaborer mon plan d'action et se faire accompagner

##### 1)

- Définir une ambition pour la biodiversité selon une trajectoire quantifiée et temporellement définie
- Définir des objectifs et des indicateurs de suivi adaptés

##### 2) [https://engagespourlanature.ofb.fr/sites/default/files/2024-](https://engagespourlanature.ofb.fr/sites/default/files/2024-11/OFB_GUIDE_POUR_L%27ACTION_EEN_08112024_web.pdf#page=40)

[11/OFB\\_GUIDE\\_POUR\\_L%27ACTION\\_EEN\\_08112024\\_web.pdf#page=40](https://engagespourlanature.ofb.fr/sites/default/files/2024-11/OFB_GUIDE_POUR_L%27ACTION_EEN_08112024_web.pdf#page=40)





#### Quête n°3 - Elaborer mon plan d'action et se faire accompagner

3)

- S'engager auprès de l'**Office français de la biodiversité** via le programme engagé pour la nature est un premier pas accessible à toutes les entreprises avec un parcours territorialisé si besoin
- Les **associations environnementales** avec des initiatives locales peuvent vous accompagner dans la préservation de la biodiversité au niveau de vos sites
- Les **réseaux d'entreprises (ORÉE, EpE, C3D...)** peuvent vous permettre d'intégrer des réseaux avec des parties prenantes pouvant partager de bonnes pratiques
- **Bureaux d'études et cabinets de conseil** spécialisés en diagnostic et mise en place de feuille de route biodiversité