

### Cas 1

#### Intention de la séance

Permettre de façon ludique et interactive de découvrir les différents contenus de la plateforme Entreprises et Biodiversité. Inciter les utilisateurs à se laisser guider pour aller plus loin dans leurs démarches de préservation de la biodiversité. Expérimenter des outils de quantification. Mieux comprendre ses dépendances et impacts. Passer à l'action. Créer des échanges.



#### Fiche d'identité du cas 1

Je suis une entreprise qui fabrique du biogaz avec de la bagasse\* en Outre Mer. J'en importe quand les producteurs sur place n'en ont plus assez. Je voudrais savoir s'il existe une métrique pour mesurer mes impacts sur les écosystèmes? Par ailleurs, je souhaiterais me diversifier et implanter des éoliennes, quelles précautions dois-je prendre pour atténuer mes impacts ?

**Secteur** : Énergie

**Maturité** : non précisé

**Taille** : PME

**Objectifs** :

- Trouver une métrique pour mesurer ses impacts
- Explorer les enjeux liés à l'implantation d'éoliennes



[entreprises-biodiversite.fr](https://entreprises-biodiversite.fr)

#### Quête n°1 - Comprendre les enjeux biodiversité de mon approvisionnement en bagasse



1) En quoi mon activité est dépendante de la biodiversité ?

35 minutes

Citer 5 services écosystémiques spécifiques

2) Quels sont les impacts de mon approvisionnement en bagasse\* ?

Citer 3 pressions spécifiques

**Bonus** : selon le rapport Planète vivante 2024, quelle est la part de populations d'espèces sauvages qui ont disparu entre 1970 et 2020 ?

3) Quels sont les principaux cadres réglementaires et institutionnels en place à l'échelle européenne et française englobant les activités économiques en lien avec la préservation du vivant ?


4) Comment sensibiliser facilement mes parties prenantes à l'aide de la plateforme ?  
(collaborateurs, top management, fournisseurs, clients...)

5) Quelles sont les étapes pour passer à l'action et encadrer mon approvisionnement ?

\*Bagasse : résidu fibreux issu du broyage de la canne à sucre une fois que l'on en a extrait le suc

35 minutes

#### Quête n°2 - Agir sur mon approvisionnement et aller au-delà

 50 minutes

1) Quelles sont les questions à se poser dans le cadre du recensement de mes actions et engagements préexistants ?

2) Identifier mes principaux postes d'impacts de long de la ma chaîne de valeur dont ceux étant positifs.

” J'ai compris les enjeux liant mon activité et la biodiversité. Cependant ma problématique semble fléchée sur un périmètre restreint de la biodiversité alors qu'elle englobe des thématiques plus larges.



3a) Quels sont les dispositifs et guides à destination des PME permettant de traiter le sujet de la préservation du vivant dans sa globalité ?



3b) Quels sont les outils existants pour identifier et hiérarchiser mes impacts et dépendances sur l'ensemble de ma chaîne de valeur ?

4) Pourquoi ai-je intérêt à agir concernant mon approvisionnement en bagasse ?  
Citer 2 types de risques et opportunités liées à mon activité

5a) Quels sont les fondamentaux d'un plan d'action biodiversité global et robuste ?

5b) Quelle est la signification d'un objectif SMART ?

6) Où se trouvent les recommandations du Roquelaure Entreprises & Biodiversité me concernant ?



7) Quels sont les outils existants pour agir spécifiquement au niveau de mon approvisionnement ?

---

---

---

---

---

---



Utiliser la Boîte à outils de la plateforme


50 minutes

## Quête n°2 - Agir sur mon approvisionnement et aller au-delà

[illegible]


### Cas 1

#### Quête n°3 - S'entourer et explorer des pistes de solutions

 25 minutes

” Je souhaiterais être accompagné dans ma démarche et réfléchir au développement d'une filière éolienne respectueuse de la biodiversité.

1) Quelles ressources scientifiques et techniques sur la filière des éoliennes ?

 2) Quels sont les outils existants permettant de me guider dans démarche d'implantation d'éoliennes ?

3) Quelles sont les organisations pouvant m'accompagner dans ma démarche et mes différents enjeux ?

---

---

---

---

---

---

---

---

---

---

---

---

---

---

---

---

---

---

---

---

---

---

---

---

---

---

---

---

---

---



Utiliser la Boîte à outils de la plateforme

25 minutes

## Quête n°1 - Comprendre les enjeux biodiversité de mon approvisionnement en bagasse

### Comprendre > Les activités économiques et la biodiversité

1) [https://entreprises-biodiversite.fr/les-activites-economiques-et-la-biodiversite#les\\_activit%C3%A9s\\_humaines\\_sont\\_d%C3%A9pendantes\\_de\\_la\\_biodiversit%C3%A9](https://entreprises-biodiversite.fr/les-activites-economiques-et-la-biodiversite#les_activit%C3%A9s_humaines_sont_d%C3%A9pendantes_de_la_biodiversit%C3%A9)

2) [https://entreprises-biodiversite.fr/les-activites-economiques-et-la-biodiversite#une\\_diversit%C3%A9\\_biologique\\_aujourd%E2%80%99hui\\_menac%C3%A9e](https://entreprises-biodiversite.fr/les-activites-economiques-et-la-biodiversite#une_diversit%C3%A9_biologique_aujourd%E2%80%99hui_menac%C3%A9e)

### Comprendre > Cadres institutionnels, réglementaires & volontaires

3) <https://entreprises-biodiversite.fr/cadres-institutionnels-reglementaires>

### Agir > Passer à l'action

5) <https://entreprises-biodiversite.fr/passer-a-l-action#filtres-ressources>

## Quête n°2 - Agir sur mon approvisionnement et aller au-delà

### Agir > Passer à l'action > Recenser ses actions et ses engagements préexistants

1) [https://entreprises-biodiversite.fr/passer-a-l-action#recenser\\_ses\\_actions\\_et\\_ses\\_engagements\\_pr%C3%A9existants](https://entreprises-biodiversite.fr/passer-a-l-action#recenser_ses_actions_et_ses_engagements_pr%C3%A9existants)

### > Évaluer ses impacts et dépendances

2) [https://entreprises-biodiversite.fr/passer-a-l-action#%C3%A9valuer\\_ses\\_impacts\\_et\\_d%C3%A9pendances](https://entreprises-biodiversite.fr/passer-a-l-action#%C3%A9valuer_ses_impacts_et_d%C3%A9pendances)

### 3a) Agir > S'outiller

<https://entreprises-biodiversite.fr/s-outiller>

#Premiers pas

#Tous les objectifs

#Tous les secteurs

#Tous les périmètres

#Adapté aux PME

### Approfondir > Ressources techniques

<https://entreprises-biodiversite.fr/ressources-techniques>



#### Quête n°2 - Agir sur mon approvisionnement et aller au-delà

##### Agir > S'outiller

3b) <https://entreprises-biodiversite.fr/s-outiller>

#Diagnostic des impacts et dépendances

#Energie

#Chaîne d'approvisionnement

#PME

##### Agir > Passer à l'action > Analyser ses risques et opportunités

4) [https://entreprises-biodiversite.fr/passer-a-l-action#analyser\\_ses\\_risques\\_et\\_opportunit%C3%A9s](https://entreprises-biodiversite.fr/passer-a-l-action#analyser_ses_risques_et_opportunit%C3%A9s)

5a et 5b) [https://entreprises-biodiversite.fr/passer-a-l-action#%C3%A9laborer\\_une\\_strat%C3%A9gie\\_et\\_d%C3%A9finir\\_un\\_plan\\_d%E2%80%99action](https://entreprises-biodiversite.fr/passer-a-l-action#%C3%A9laborer_une_strat%C3%A9gie_et_d%C3%A9finir_un_plan_d%E2%80%99action)

##### 6) Agir > S'outiller

7) <https://entreprises-biodiversite.fr/s-outiller>

#Plan d'action et suivi

#Agroalimentaire

#Chaîne d'approvisionnement

#### Quête n°3 - S'entourer et explorer des pistes de solutions

##### 1) Approfondir

<https://entreprises-biodiversite.fr/approfondir>

##### Agir > S'outiller

2) <https://entreprises-biodiversite.fr/s-outiller#filtres-ressources>

#Tous les niveaux

#Produits & Services

#Tous les objectifs

#Sites & Territoires

#Energie

#Adapté aux PME

#Activités de l'entreprise

3) <https://entreprises-biodiversite.fr/se-faire-accompagner#filtres-ressources>

## Quête n°1 - Comprendre les enjeux biodiversité de mon approvisionnement en bagasse

1)

- **Services d'approvisionnement** (eau douce, production de cannes à sucre)
- **Services de régulation** (régulation de l'érosion pour l'agriculture, régulation des catastrophes naturelles)
- **Services de soutien** (cycle des nutriments, cycle de l'eau...)

2a)

- Agriculture intensive et usage de produits phytosanitaires
  - Biomasse : possible concurrence d'usages
  - La culture intensive pour la production de biogaz entre en concurrence avec l'agriculture alimentaire, ce qui peut conduire à une augmentation de la conversion de terres naturelles en terres agricoles.
- La réduction des terres disponibles pour la faune sauvage peut entraîner un déclin de certaines espèces animales et végétales.
- émissions de GES (process de transformation, importation et production d'énergie par combustion)

2b)

la loi dite « Climat et résilience » 86 ( \* ) , du 22 août 2021, a poursuivi dans cette voie en introduisant, parmi les objectifs de notre politique nationale de prévention et de gestion des déchets , celui « d'assurer la valorisation énergétique d'au moins 70 % des déchets » notamment via « la valorisation énergétique réalisée à partir de combustibles solides de récupération [...] dans des installations ayant pour finalité la production de gaz » (article L. 541-1 du code de l'environnement).

Changement climatique amélioré car la production de biogaz à partir de bagasse de canne à sucre remplace les combustibles fossiles, ce qui réduit les émissions de gaz à effet de serre

Bonus : 73%

3)

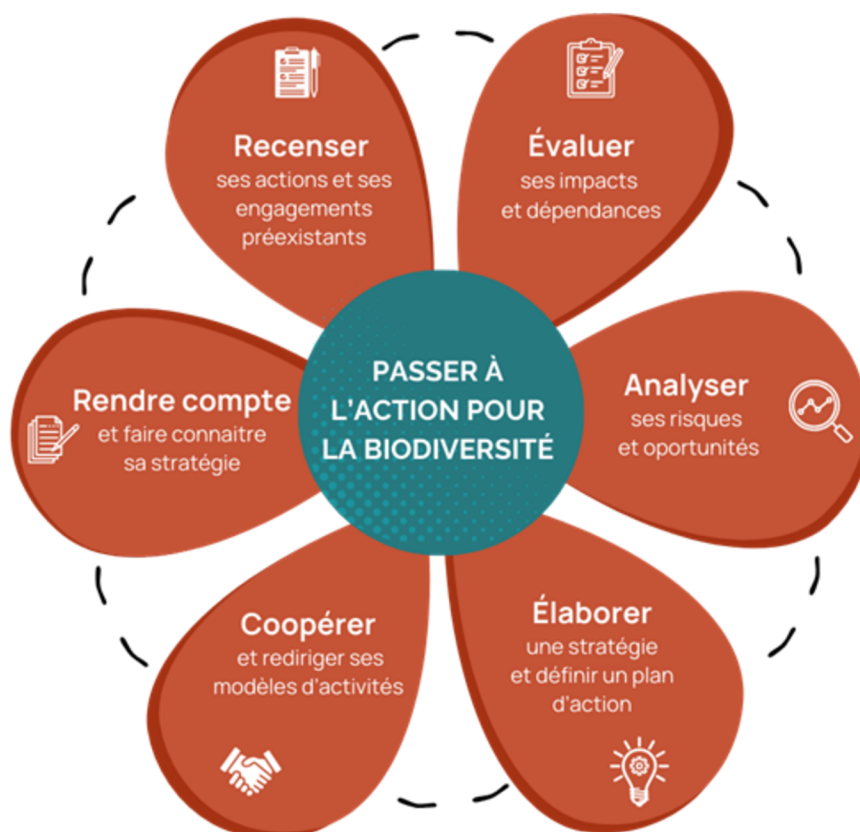
EU : CSRD, RDUE, restauration de la nature

FR : SNB

4) Mise à disposition d'une présentation en open source, renvois direct à la plateforme, promotion de MOOCs, fresques

#### Quête n°1 - Comprendre les enjeux biodiversité de mon approvisionnement en bagasse

5)



#### Quête n°2 - Agir sur mon approvisionnement et aller au-delà

1)

- Avez-vous de la visibilité sur les pratiques de vos fournisseurs ?
- Avez-vous déjà mis en place des programmes d'engagement ? Des certifications ? Une estimation de l'empreinte de votre amont agricole ?
- Avez-vous mis en place des partenariats avec des associations spécialisées dans les liens entre agriculture et biodiversité ?

2) Je possède une forte dépendance à des produits issus de l'agriculture pouvant également impacter la biodiversité. Cependant mes postes d'impacts s'étalent tout le long de ma chaîne de valeur et non seulement en amont.

- **Amont** : pratiques agricoles liées à la production de canne à sucre : utilisation de produits phytosanitaires, rotations, préservation de la biodiversité agricole, préservation des sols, contribution à la déforestation ? Consommation énergétique des usines de transformation
- **Opérations directes** : état de la biodiversité au niveau des sites de production d'énergie, émissions de GES lors de la combustion de la bagasse
- **Aval** : questionnement sur les activités de mes clients

#### Quête n°2 - Agir sur mon approvisionnement et aller au-delà

3a)

##### **Sensibilisation, d'accompagnement et d'engagement :**

- [Programme Engagés pour la nature](#)
- [Kit biodiversité : un guide pour mettre de la biodiversité partout](#)
- [MOOCs biodiversité](#)
- [Catalogue des aides publiques pour la transition écologique](#)
- [It's now for nature](#)

**Ressources techniques :** <https://entreprises-biodiversite.fr/petites-et-moyennes-entreprises-pme>

3b)

**Outils spécifiques à l'amont :** [Référentiel des achats responsables](#), [Géoportail](#) (identifier la proximité des sites à des zones sensibles)

**Identification des impacts de l'aval :** [Recommandations du Roquelaure Entreprises & Biodiversité](#) (secteur Agroalimentaire pour l'amont et secteur énergie pour les activités directes)

**Identification des dépendances :** [Indicateur d'Interdépendance des Entreprises à la Biodiversité](#)

Pour plus tard : [Plateforme ENR Durables](#) et l'[Observatoire des énergies renouvelables et de la biodiversité](#) en lien avec l'objectif d'explorer les enjeux liés à l'implantation d'éoliennes

4)

##### • **Opérationnel :**

- Risques : pénurie ou hausse des coûts des intrants agricoles, baisse de rendement des MP
- Opportunités : viabilité à long termes du modèle, réduction des coûts par un meilleur contrôle des MP,

##### • **Réglementaire :**

- Risques : non-respect de la divulgation des informations de la CSRD
- Opportunités : nouveaux produits respectant la réglementation, anticipation de la réglementation à venir

##### • **Réputation et image**

- Risques : Pression croissante des investisseurs, consommateurs, actionnaires, décideurs, société civile (ex : fuites de méthane)

#### Quête n°2 - Agir sur mon approvisionnement et aller au-delà

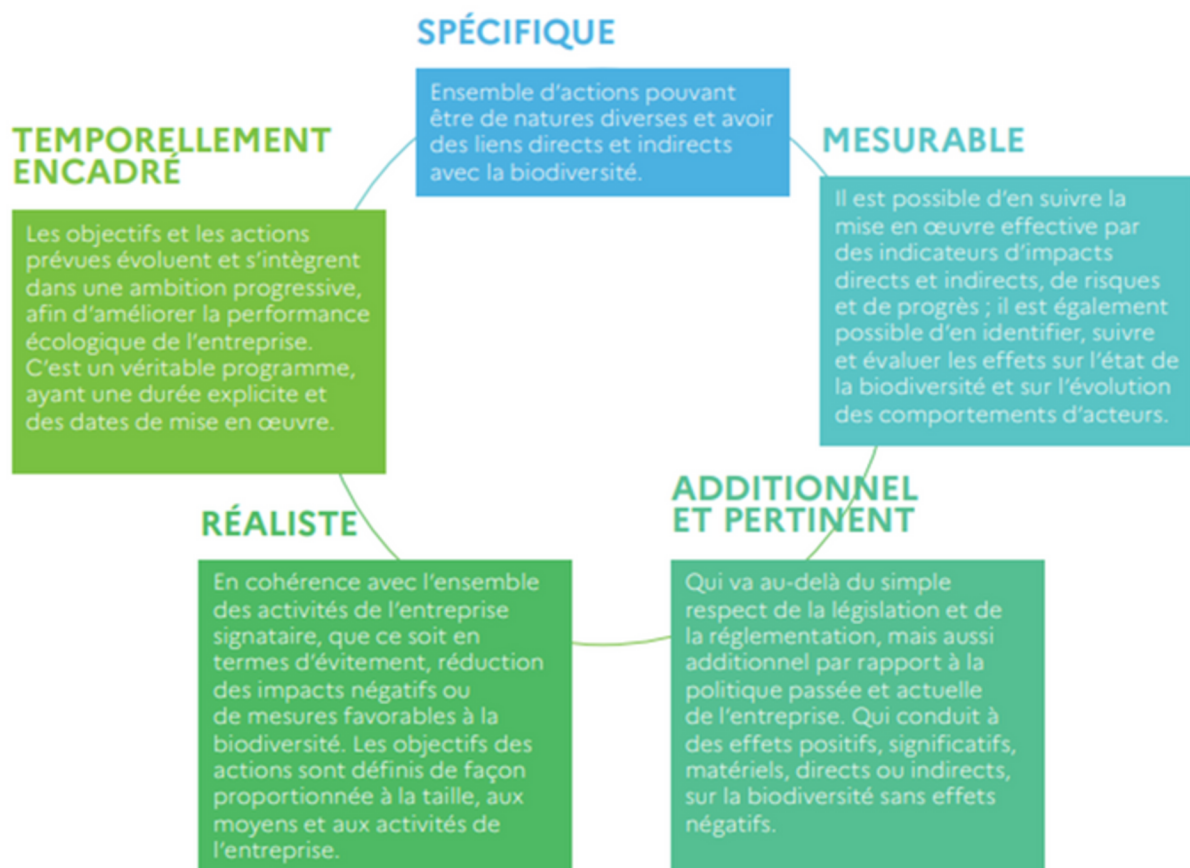
4)

- Opportunités : amélioration de l'image, fidélisation des clients et différenciation, amélioration des relations avec les parties prenantes
  - Mon modèle s'inscrit dans une certaine circularité au vu de mon implantation en outre-mer et l'utilisation de bagasse. Cependant, en importer risque de créer un effet de rétroaction.

5a)

- Définir une ambition pour la biodiversité selon une trajectoire quantifiée et temporellement définie
- Définir des objectifs et des indicateurs de suivi adaptés (SMART)

5b)



6)

<https://entreprises-biodiversite.fr/propositions-du-roquelaure-entreprises-biodiversite>  
[https://www.ecologie.gouv.fr/sites/default/files/documents/Livvable\\_Energie.pdf](https://www.ecologie.gouv.fr/sites/default/files/documents/Livvable_Energie.pdf)

7) Certificats d'approvisionnement durables, référentiel des achats responsables pour la conservation des forêts et des écosystèmes naturels,



#### Quête n°3 - S'entourer et explorer des pistes de solutions

1)

- <https://entreprises-biodiversite.fr/energies-renouvelables>
- <https://entreprises-biodiversite.fr/eolien-terrestre>

2) [Plateforme ENR Durables](#) et [Observatoire des énergies renouvelables et de la biodiversité](#)

3)

- S'engager auprès de l'**Office français de la biodiversité** via le programme engagé pour la nature est un premier pas accessible à toutes les entreprises avec un parcours territorialisé si besoin
- Les **associations environnementales** avec des initiatives locales peuvent vous accompagner dans la préservation de la biodiversité agricole de vos approvisionnements et au niveau de vos sites
- Les **réseaux d'entreprises (ORÉE, EpE, C3D...)** peuvent vous permettre d'intégrer des réseaux avec des parties prenantes pouvant partager de bonnes pratiques
- **Bureaux d'études et cabinets de conseil** spécialisés en cartographie des chaînes d'approvisionnement et en calcul d'empreinte biodiversité