



CSRD : impacts et évolutions pour les secteurs, labels et notations

Groupe de Travail Reporting RSE



Lien vers le replay

Programme



Actualités

Gérard Schoun | Fondateur de RSE France, APAVE (co-président du GT RSE/ESG)

Pauline De Saint Front | Présidente, Cabinet De Saint Front (co-présidente du GT RSE/ESG)

Notations extra-financières : vers une nouvelle ère de la transparence

Anne Chanon | Head of Marketing and Communication, Ethifinance

Evaluer et piloter la performance RSE : interopérabilité entre EcoVadis et la CSRD

Bettina GRABMAYR | Senior Sustainability Analyst, EcoVadis

Données, labels et réglementations : comment bâtir un pilotage cohérent ?

Sandrine Le Biavant | Directrice Associée Stratégie ESG, Anthesis

Secteur agricole : retour d'expérience sur la mise en œuvre de la CSRD

Carole Le Jeune | Responsable RSE & Carbone, La Coopération Agricole

Eric Cherdo | Responsable Qualité, Sécurité des aliments et RSE, La Coopération Agricole Occitanie



Actualités : point sur la Directive Green Claims

Gérard Schoun | Fondateur de RSE France, APAVE (co-président du GT RSE/ESG)



Actualités : point sur les seuils CSRD / CSDDDD

Pauline De Saint Front | Présidente, Cabinet De Saint Front (co-présidente du GT RSE/ESG)

CSRD, CSDDD : rappel des positions clés sur les seuils, à l'aube du trilogue

	CSRD	CSDDD
Seuils avant Omnibus	2 des 3 seuils : 250 salariés et/ou CA > 50M€ / total bilan > 25M€	1 000 salariés et CA > 450 M€
Position de la Commission	1000 salariés et CA > 50 M€ ou total bilan > 25M€	Maintien seuil de base : 1 000 salariés et CA > 450 M€
Position du Conseil	1000 salariés et CA > 450 M€	5 000 salariés et CA > 1,5 Md€
Position Parlement votée par la Commission JURI puis rejetée en plénière (13-10-25)	1000 salariés et CA > 450 M€ (<i>environ 90% d'entreprises concernées en moins....</i>)	5 000 salariés et CA > 1,5 Md€
Position Parlement définitive (13-11-25)	1750 salariés et CA > 450 M€	5 000 salariés et CA > 1,5 Md€





Questions – réponses



Notations extra-financières : vers une nouvelle ère de la transparence

Anne Chanon | Head of Marketing and Communication, Ethifinance



Questions – réponses



Evaluer et piloter la performance RSE : interopérabilité entre EcoVadis et la CSRD

Bettina GRABMAYR | Senior Sustainability Analyst, EcoVadis

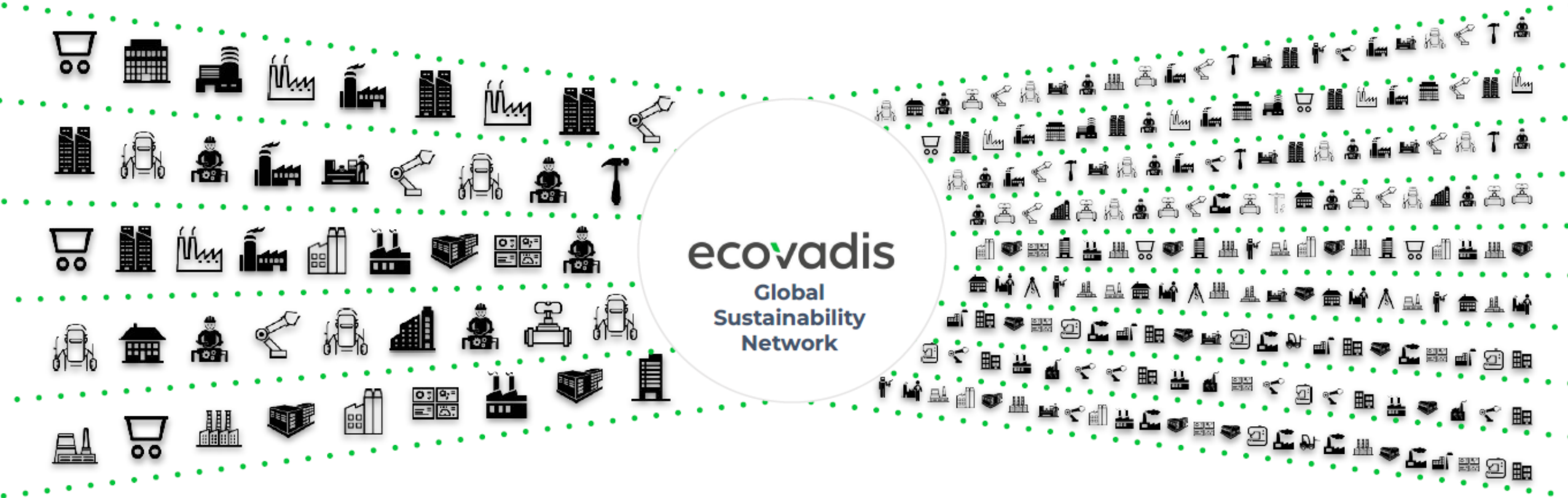
The background of the slide features a series of wind turbines silhouetted against a vibrant sunset sky. The sky transitions from a deep orange near the horizon to a darker purple at the top. The turbines are positioned at various angles, creating a sense of depth and movement. The overall mood is serene and sustainable.

ecovadis

EcoVadis

**Évaluer et piloter la
performance RSE:
interopérabilité entre
EcoVadis et la CSRD**

Our robust and intuitive platform enables global connections, collaboration, and confidential sharing of data

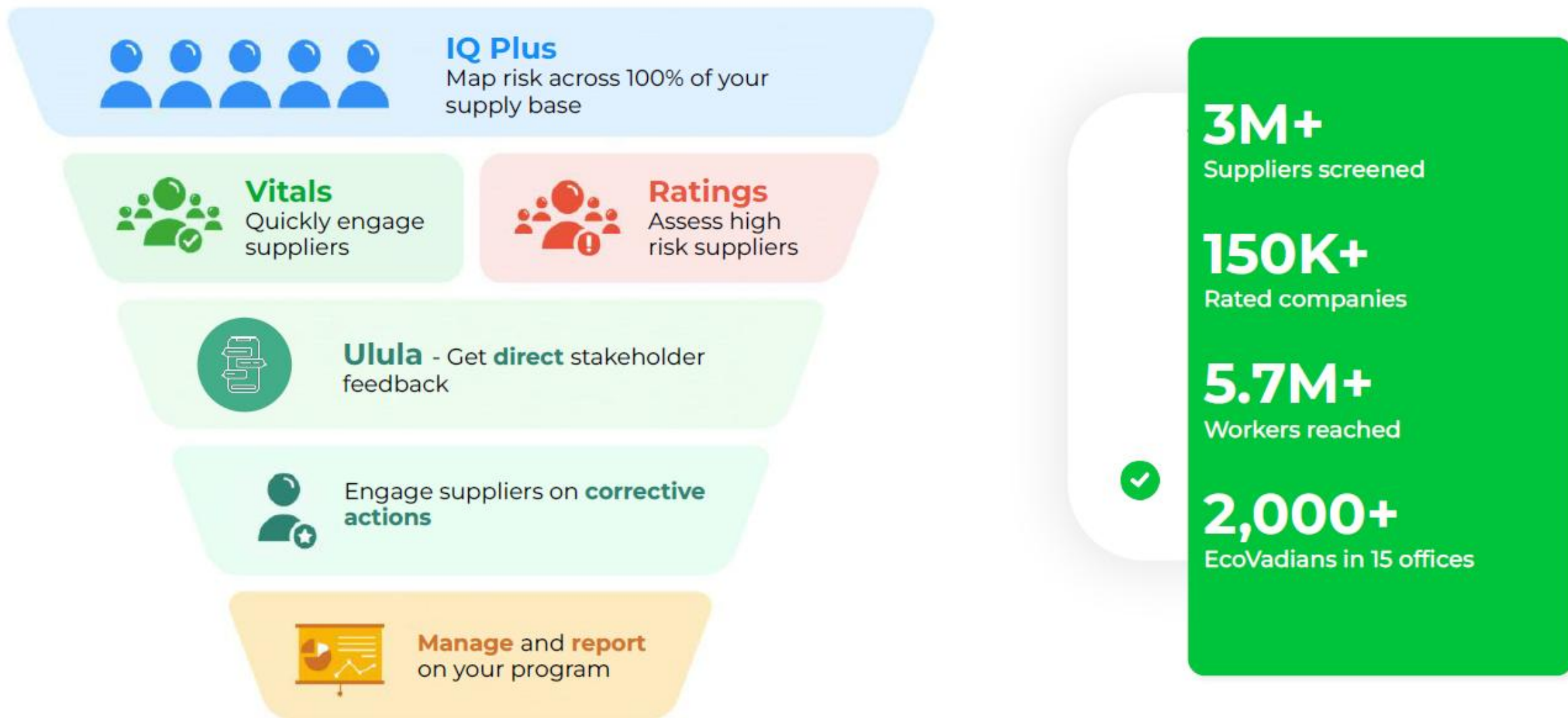


**1500+ INTERNATIONAL COMPANIES
ACROSS 200 SECTORS**

**OVER \$4.8/€4.5 TN SPEND
ACROSS NETWORK**

**170,000+ COMPANIES
ASSESSED IN 175 COUNTRIES**

Adaptive due diligence addresses regulations + sustainability



Our methodology focuses on sustainability priorities and is aligned to global standards

21 Sustainability Criteria Covered in Four Theme Areas



Environment

- Energy Consumption & GHGs
- Water
- Biodiversity
- Air Pollution
- Materials, Chemicals, & Waste
- Product Use
- Product End-of-Life
- Customer Health & Safety
- Environmental Services & Advocacy



Labor & Human Rights

- Employee Health & Safety
- Working Conditions
- Social Dialogue
- Career Management & Training
- Child Labor, Forced Labor & Human Trafficking
- Diversity, Equity & Inclusion
- External Stakeholder Human Rights



Ethics

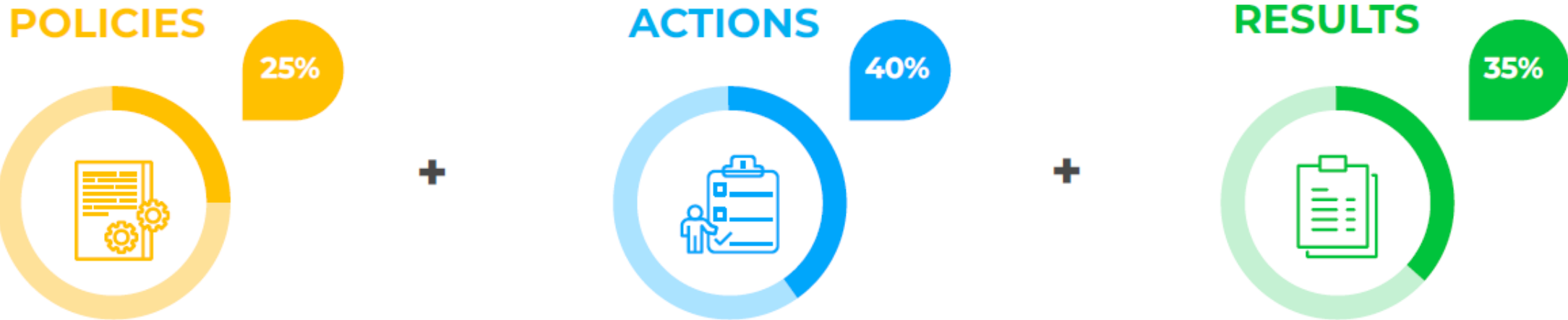
- Corruption
- Anticompetitive Practices
- Responsible Information Management



Sustainable Procurement

- Supplier Environmental Practices
- Supplier Social Practices

Methodology: Our Management System Approach



- 1. Policies**
Missions, value statements, engagements, principles, and objectives issued by the company

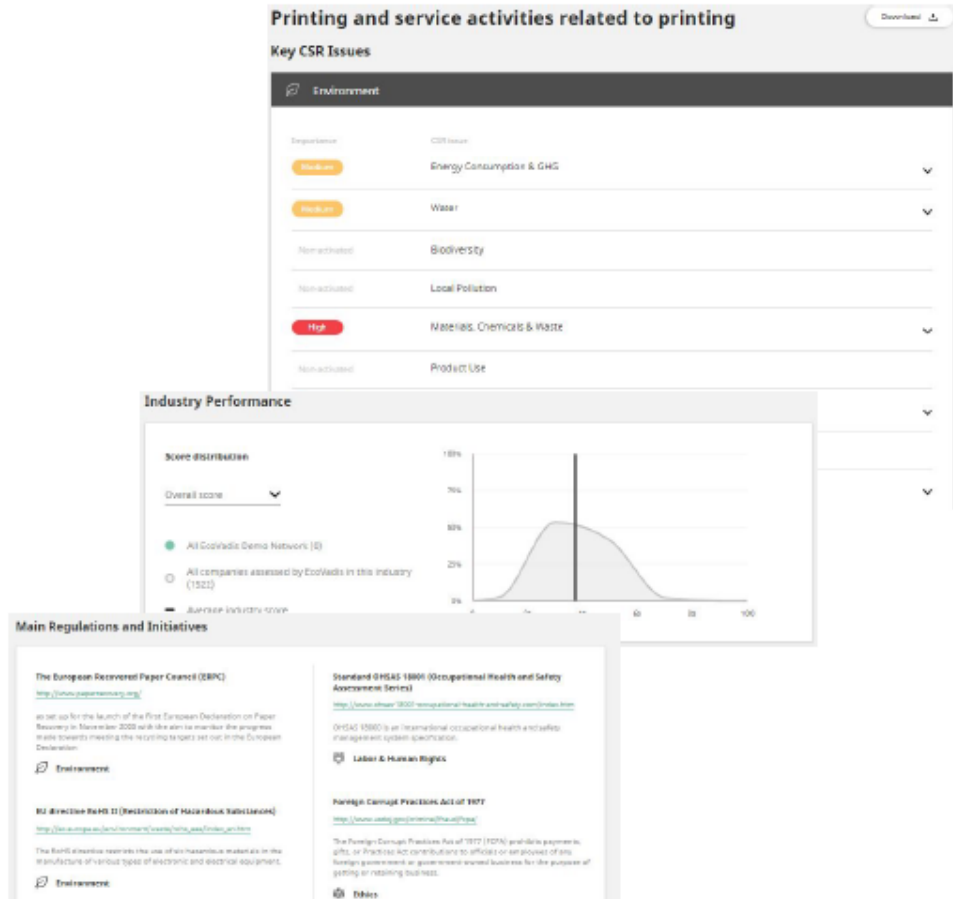
2. Endorsements
Endorsement of external sustainability initiatives and principles
- 3. Measures**
Actions implemented (e.g. procedures, trainings, equipment)

4. Certifications
Certifications, labels, and 3rd party audits (e.g. ISO 14001)

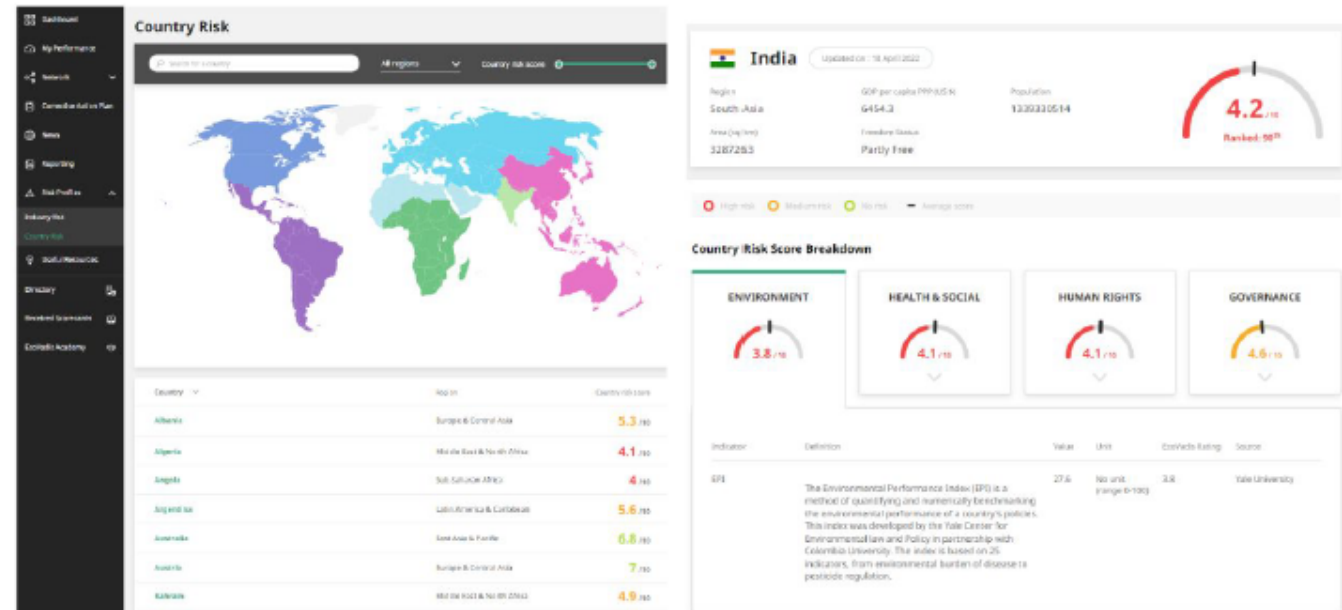
5. Coverage
Level of deployment or dissemination of actions and certifications
- 6. Reporting**
Reporting on key performance indicators (KPIs)

7. 360° News
Positive developments, standpoints of stakeholders, condemnations, controversies

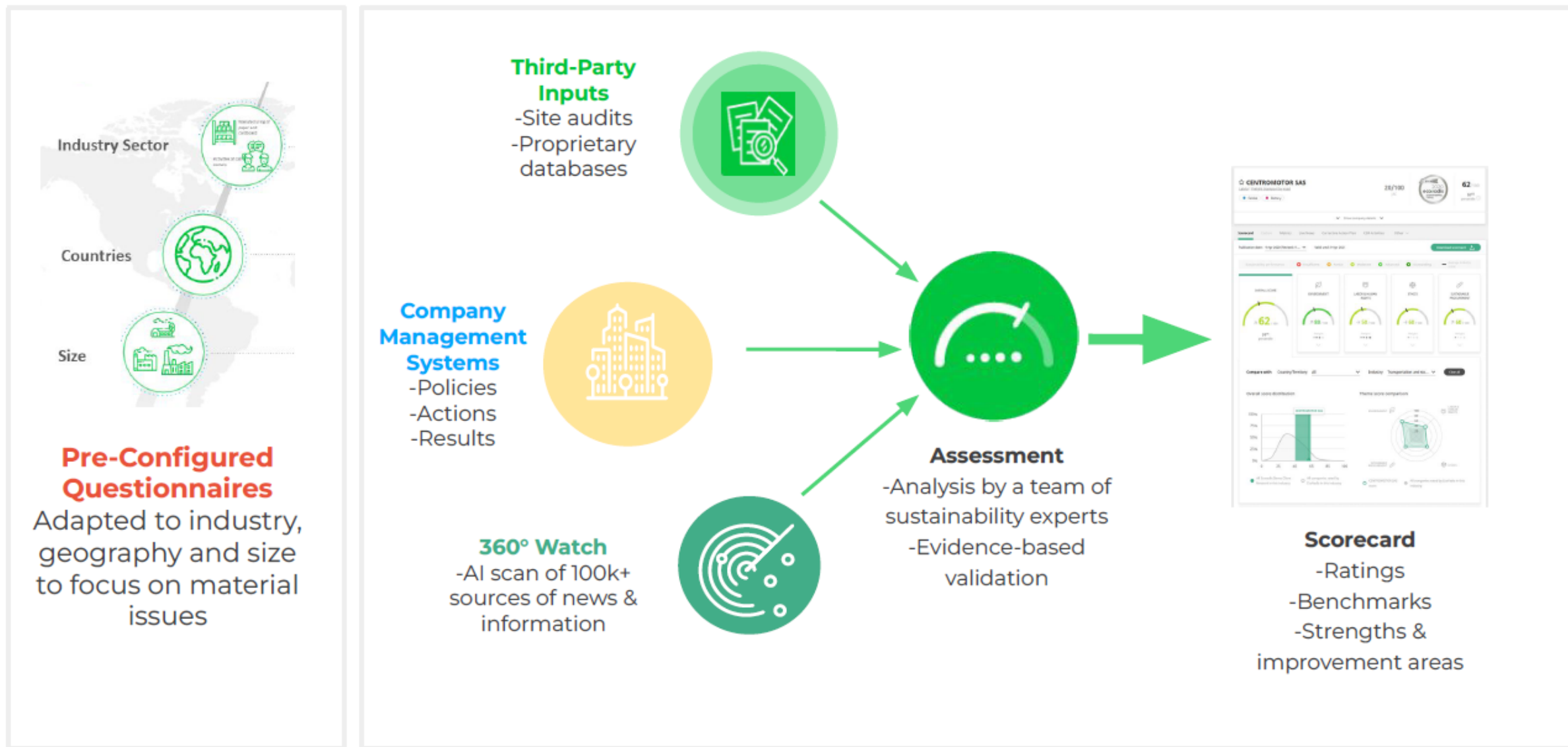
Industry Risk Profiles



Country Risk Profiles



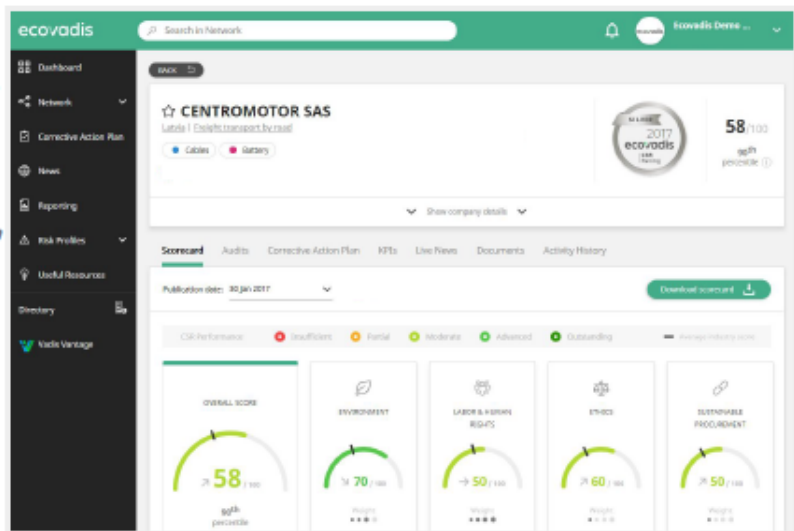
Assessments are adapted to each company and based on validated evidence and third-party data



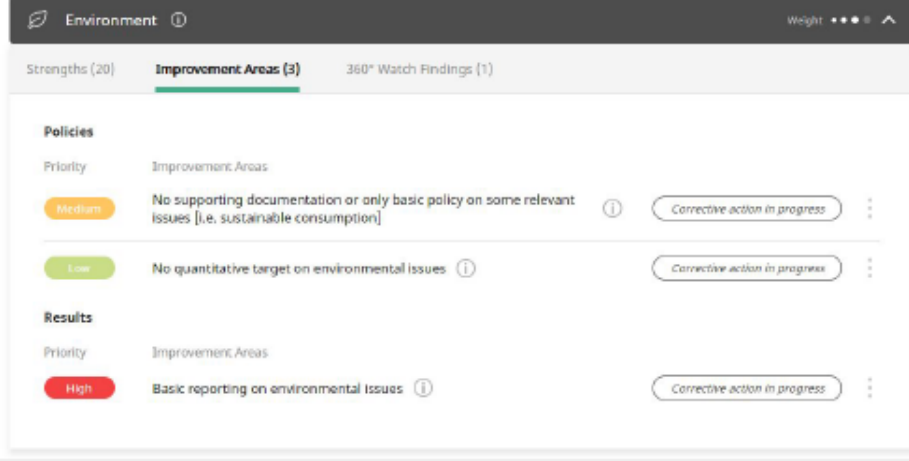
Sustainability Scorecard

Scorecard

- Company info, tags, alerts and medals
- Overall Rating, theme score and weightings



Strengths and Improvement Areas

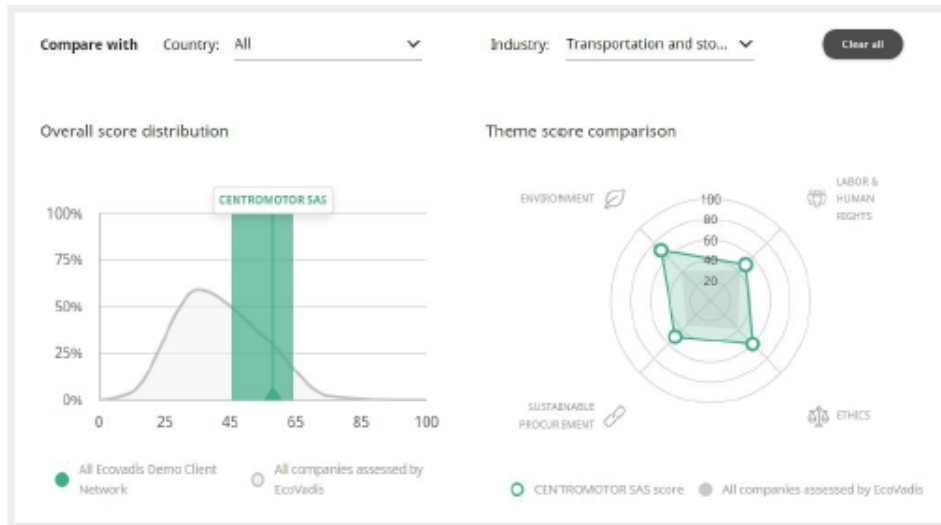


Strengths and improvement areas

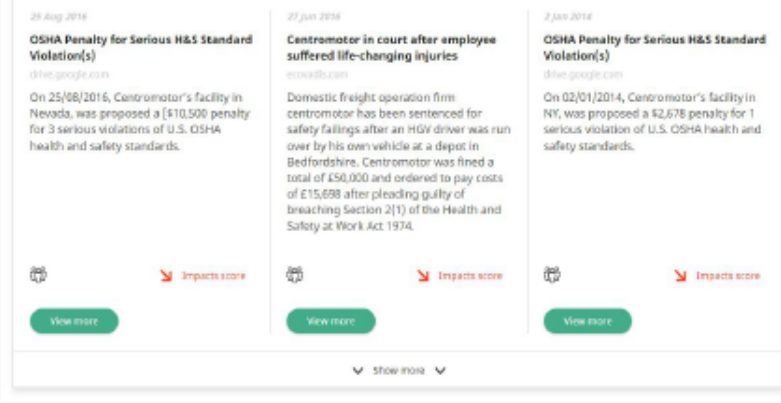
- By themes
- Prioritized by criticality

Benchmark against peers

- Based on industry, country, size



360° Watch Findings



360° Watch

- Broad sources including government agencies, compliance databases, specialized press, ...

Interoperability: How can companies impacted by the CSRD leverage their CSRD report for the EcoVadis rating?

- Ongoing investments to make the EcoVadis rating experience and questionnaire answering easier by linking content of reports to the EcoVadis questionnaire
- Ongoing work to enhance the alignment of EcoVadis ratings with the CSRD **where relevant:**

	CSRD	EcoVadis
Materiality approach	Double materiality: <ul style="list-style-type: none">- Impact materiality based on severity and likelihood- Financial materiality	<ul style="list-style-type: none">- Impact materiality based on severity and likelihood
Topics covered	12 standards on environmental, social and governance matters	<ul style="list-style-type: none">- Strong alignment between ESRS & EcoVadis - exact coverage TBC based on final simplified set of ESRS- Additional EcoVadis topics on supply chain & high risk commodities (palm oil, conflict minerals)
Disclosure structure	<ul style="list-style-type: none">- Policies- Actions- Targets- Metrics	<ul style="list-style-type: none">- Policies, including targets- Actions- Results, including metrics
Metrics	Mandatory quantitative data points to be disclosed based on double materiality assessment outcomes	<ul style="list-style-type: none">- Ongoing work to align on key metrics, with some discrepancies remaining - exact alignment TBC based on final simplified set of ESRS- Additional EcoVadis sector specific metrics

THANK YOU

A top-down view of a wooden desk. In the top right corner, a portion of a silver laptop is visible, showing the keyboard with keys like 'tab', 'caps lock', 'shift', 'control', 'option', 'command', 'fn', 'Z', 'X', 'A', 'S', 'D', 'W', 'E', 'R'. Below the laptop, a pair of black-rimmed glasses lies horizontally. To the right of the glasses is a white ceramic cup filled with dark coffee, with a yellow handle. In the top center, a small green succulent plant in a dark pot sits on the desk. The background is a light-colored wooden surface with a prominent grain pattern.

Bettina Grabmayr
VP Methodology & Research
bgrabmayr@ecovadis.com



Questions – réponses



Données, labels et réglementations : comment bâtir un pilotage cohérent ?

Sandrine Le Biavant | Directrice Associée Stratégie ESG, Anthesis

Données, labels et réglementations : comment bâtir un pilotage cohérent ?

Wébinaire OREE
25 Novembre 2025



Cas d'étude TEPSA

Activateur de la performance durable

Nous aidons les investisseurs et les entreprises à créer de la valeur grâce à la durabilité.



Conseil ESG

couvrant l'ensemble des sujets de durabilité, de la stratégie aux sujets les plus techniques

ESG

Droits de l'homme

Chaîne d'approvisionnement

Carbone & Environnement

Nature & Biodiversité

Production & Consommation

Digital

Données ESG, Carbon, LCA, Chaîne d'approvisionnement

Communication ESG

Equipe de créatifs pour les rapports RSE, les conseils en communication ESG et la communication de crise

1300+ Experts en durabilité

44 Bureaux

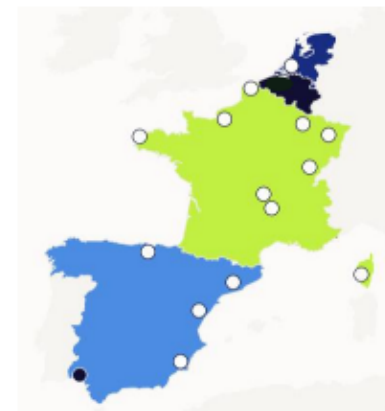
23 Pays



Société française, acteur majeur du stockage de produits liquides en Europe, plus de 140 ans d'expertise, avec des activités dans la chimie, agroalimentaire, biofuels et énergies nouvelles.

Présent en France, Espagne et aux Pays-Bas , avec une capacité d'environ **4 millions m³** avec 15 dépôts dans des axes stratégiques.

Engagé dans la **transition énergétique**, le développement de solutions bas carbone et l'innovation.



Aperçu de l'approche

Anthesis a soutenu Tepsa depuis la fin de 2024 sur plusieurs fronts

- Alignement à la ~~CSRD~~, VSME
- Support aux soumissions de certifications
- Création d'une roadmap pour 2026
- Rapport de développement durable

L'idée est de combiner les recommandations des analyses des écarts du GRESB, Ecovadis, CDP et VSME.

Cette feuille de route consolidée intègre :

- Des actions à court, moyen et long terme pour alimenter le plan d'action 2026.
- Une liste des KPI déjà collectés à publier.
- Liste des KPI à collecter / à créer

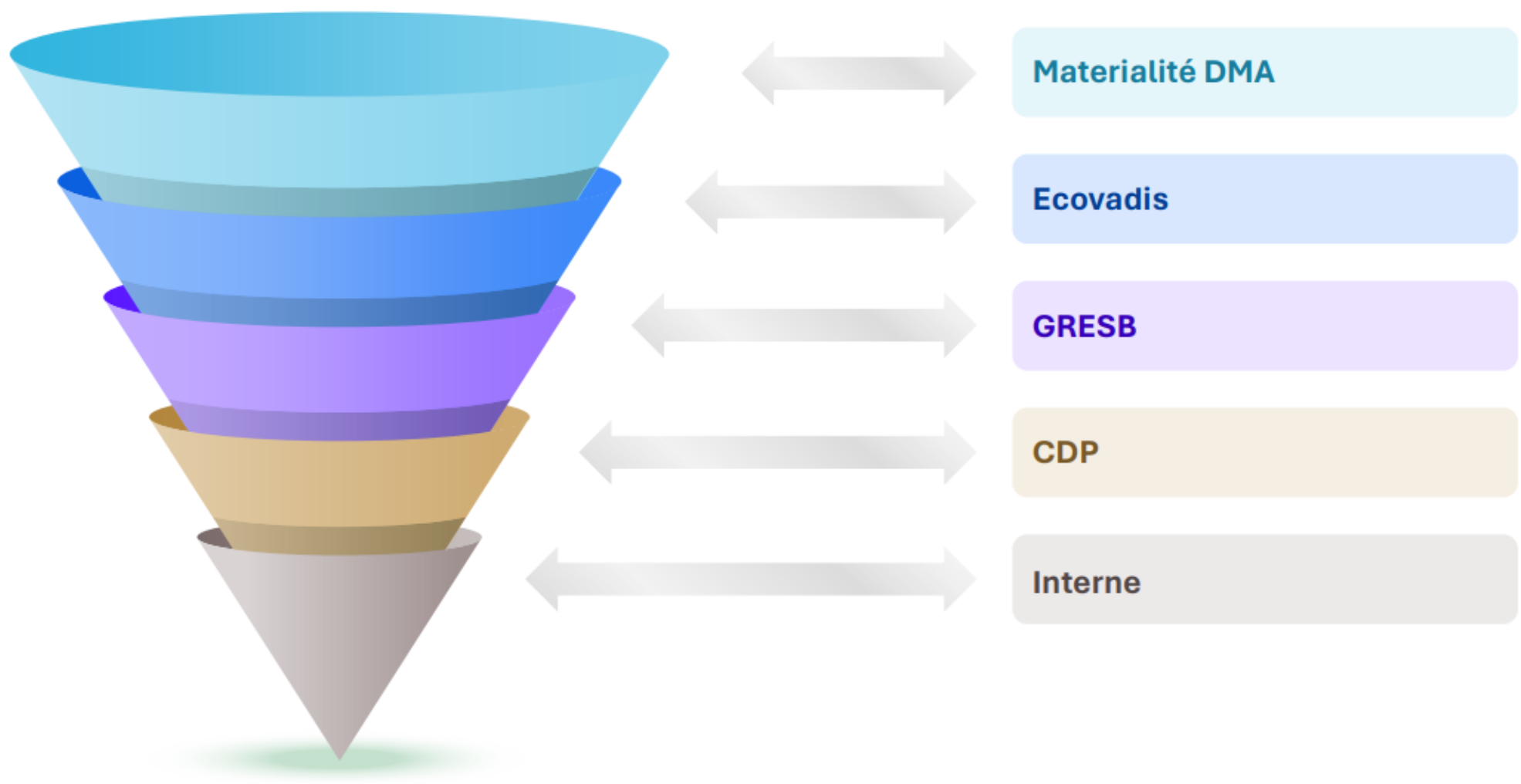
Feuille de route consolidée

Section 1			Section 2			Section 3			Section 4			Section 5			Section 6		
Section 2 : Environmental recommendations												Timeframe			Framework		
Recommendations			Topic	Type	Short Term (2025)	Medium Term (2026)	Long Term (2027+)	GRESB	CDP	Ecovadis	VSME						
Disclose total area of sites in biodiversity-sensitive zones, including near-natural off-site land owned/managed for biodiversity			Biodiversity	KPI Disclosure				X			X						
Provide detailed description of biodiversity protection actions across sites			Biodiversity	Policy/ Disclosure						X	X						
Update environmental and biodiversity policy with logos, dates, qualitative & quantitative commitments, including customer H&S			Biodiversity	Policy						X							
Calculate and disclose total land use, including direct and indirect impacts			Biodiversity	KPI Disclosure		X					X						
Disclose water withdrawn in high water stress areas and annual water consumption (withdrawal minus discharge)			Water	KPI Disclosure													
Highlight GHG reduction targets aligned with Net Zero and initiate reporting on biodiversity impact			GHG	KPI Disclosure				X			X						
Set measurable decarbonization targets, track progress, align actions across sites and suppliers, including Scope 3			GHG	KPI Disclosure/ Strategy		X					X						
Validate emissions targets via SBTi or similar			GHG	KPI Disclosure/ Strategy		X					X						
Update environmental risk assessment to reflect material topics, including transition risks			All	Procedure				X									
Develop contingency plan for missed targets, set annual milestones, address external dependencies, strengthen Board oversight			All	Strategy / Procedure							X						
Engage external stakeholders on biodiversity issues			VS	Procedure							X						
Implement water conservation measures across all sites			VS	Procedure				X									
Implement biodiversity measures across all sites			GHG	Procedure		X					X						

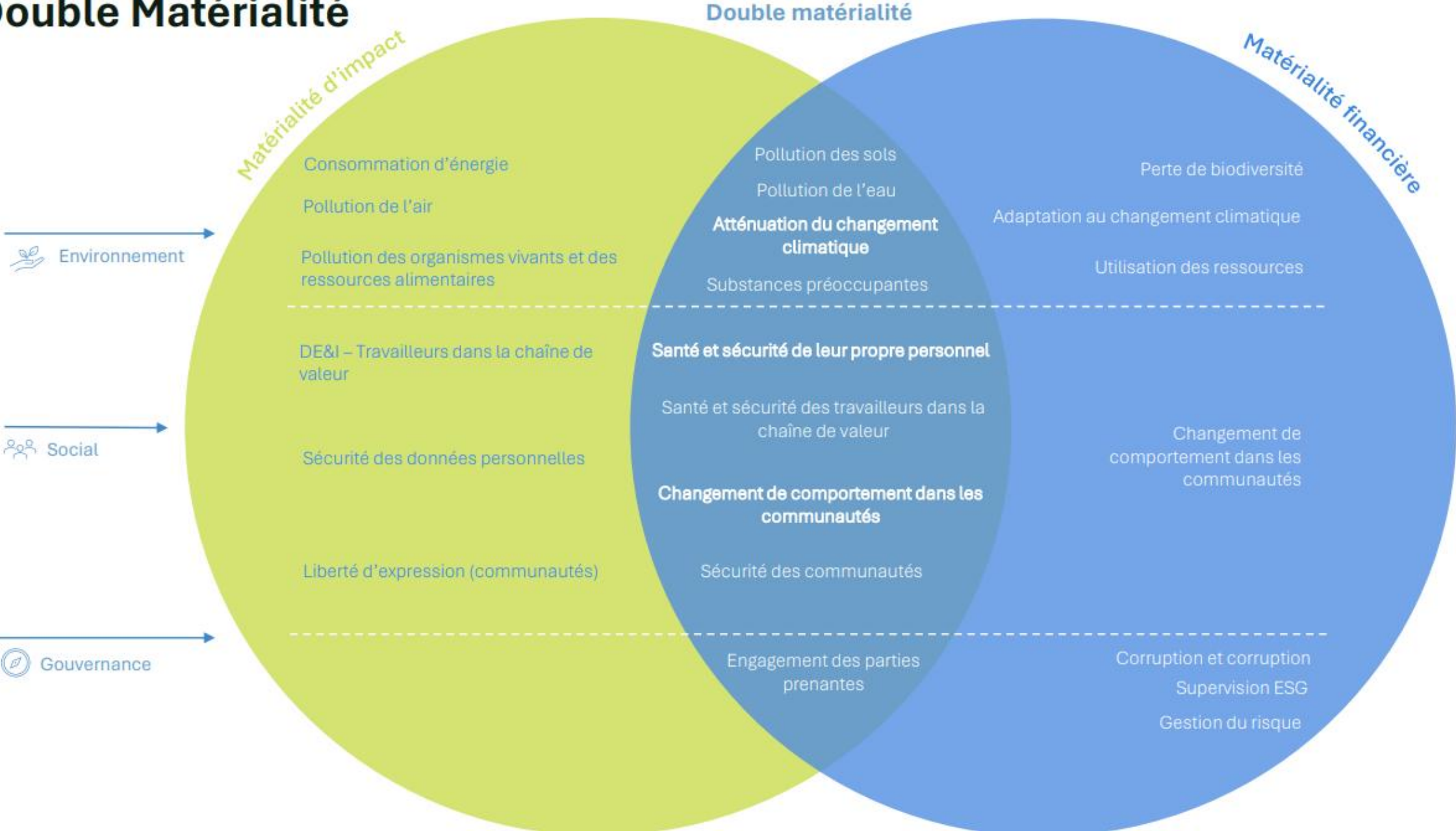
Contexte des certifications et standards



Les standards / certifications à considérer



La Double Matérialité



INTEGRATION

Intégration



Données existantes (sur la base des données internes, GRI, EcoVadis)

91
KPIs

CSR KPIs

CSR KPIs

CSR KPIs

CSR KPIs

Indicator	Unit	2024	2023	Change at constant perimeter	Change at variable perimeter
Environmental KPIs					
GHG Emissions					
Carbon intensity of activity / Fuels distribution products depots	kg CO ₂ /t throughput out	0.077	0.08	-8%	N/A
Carbon intensity of activity / Chemical products depots throughput out	kg CO ₂ /t throughput out	3.94	4.59	-14%	N/A
Carbon intensity of activity / Mixed products depots	kg CO ₂ /t throughput out	0.88	0.84	6%	N/A
Carbon intensity global of activity	kg CO ₂ /t throughput out	1.23	1.31	-6%	N/A
GHG Emissions Scope 1	tCO ₂ eq	12,903	14,493	-11%	N/A
GHG Emissions Scope 2					
GHG Emissions Scope 2 (Market Based)					
GHG Emissions Scope 3					
GHG Emissions Scope 3 end use of products sold					
Nox					
VOC					
Energy consumption					
Energy consumption of industrial sites					
Energy consumption per type of source (Electricity)					
Energy consumption per type of source (Fuel liquid)					
Energy consumption per type of source (Gazole)					
Energy consumption per type of source (Natural Gas)					
Energy consumption per type of source (GLP)					
Renewable electricity Certificate of Guarantee of Origin					
Air, water, and soil pollution					
Number of air quality incidents					
Number of accidental spills					
Suspended solids released into water					
THC released into water kg					
Quantity of water used					
Quantity of wastewater treated					
Number of industrial sites conducting at least quarterly internal and annual external laboratory analysis of water discharges					

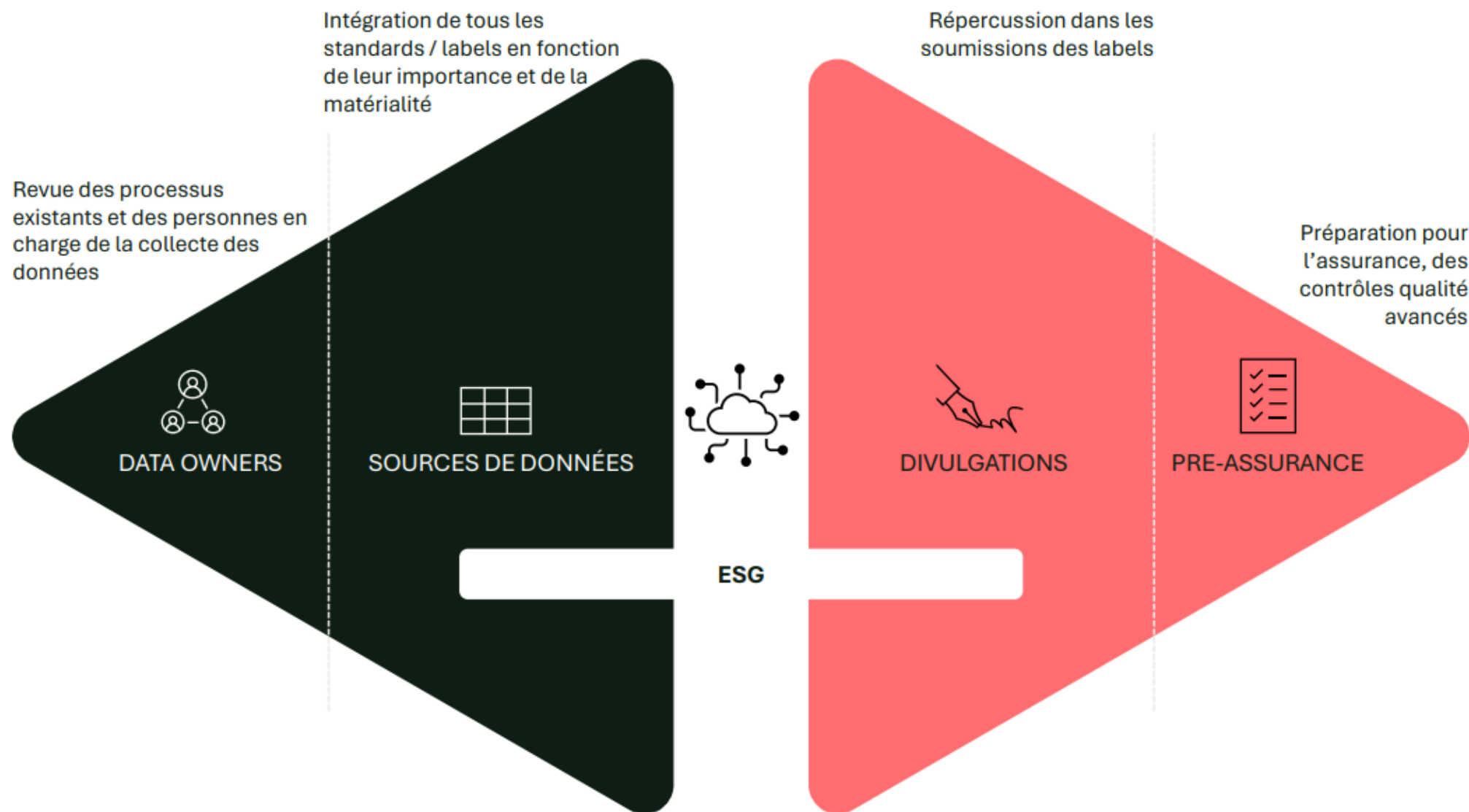
Indicator	Unit	2024	2023	Change at constant perimeter	Change at variable perimeter
Biodiversity					
Number of sites located in a geographical area identified by the NGO Conservation International as a "biodiversity hotspot"		6 out of 27	6 out of 27	0%	N/A
Number of sites where measures have been taken to protect biodiversity		1 out of 27	1 out of 27	0%	N/A
Waste					
Quantity of hazardous waste generated	t	3,447	3,274	5%	N/A
Quantity of non-hazardous waste generated	t	1,964	987	99%	N/A
Quantity of waste upcycled	t	2,940	2,388	23%	N/A
Percentage of recycled waste relative to hazardous and non-hazardous waste generated (IC&D)					
Quantity of hazardous waste generated (IC&D)					
Quantity of non-hazardous waste generated (IC&D)					

Indicator	Unit	2024	2023	Change at constant perimeter	Change at variable perimeter
Social KPIs					
Absenteeism rate	%	7.4	6.6	12%	N/A
Rate of employees covered by a social dialogue agreement	%	99.82	99.65	0.2%	N/A
Rate of employees eligible to take family-related leave	%	100	47	113%	N/A
Rate of remote work - Actual	%	70	78	-10%	N/A
Rate of employees trained on health and safety issues	%	80	81	-1.7%	N/A
Rate of compulsory and non-compulsory health coverage	%	100	99.7	0.3%	N/A
Rate of compulsory or non-compulsory retirement coverage	%	100	99.8	0.2%	N/A
Rate of compulsory or non-compulsory unemployment coverage	%	100	99.8	0.2%	N/A
Rate of absence for non-occupational illness	%	6.4	5.9	8.6%	N/A
Rate of absence for occupational illness	%	0.1	0	-	N/A
Supporting local development					
Partnership and patronage	Number	9	3	200%	N/A
Inter-generational diversity					
<30 years	%	17	17	17%	N/A
Between 30 and 39 years					
Between 40 and 49 years					
>=50 years %					
Rate of employees with a disability					
Training					
Total training hours					
Number of employee recipients					
Percentage of employees trained					
Average hours of training per year per employee					
Rate of employees who have had an annual interview					
Number of employees trained on changes in our business					
Sustainable procurement					
Share of local purchases					
Share of suppliers selected based on CSR criteria					
Share of suppliers that has signed the Responsible Procurement					

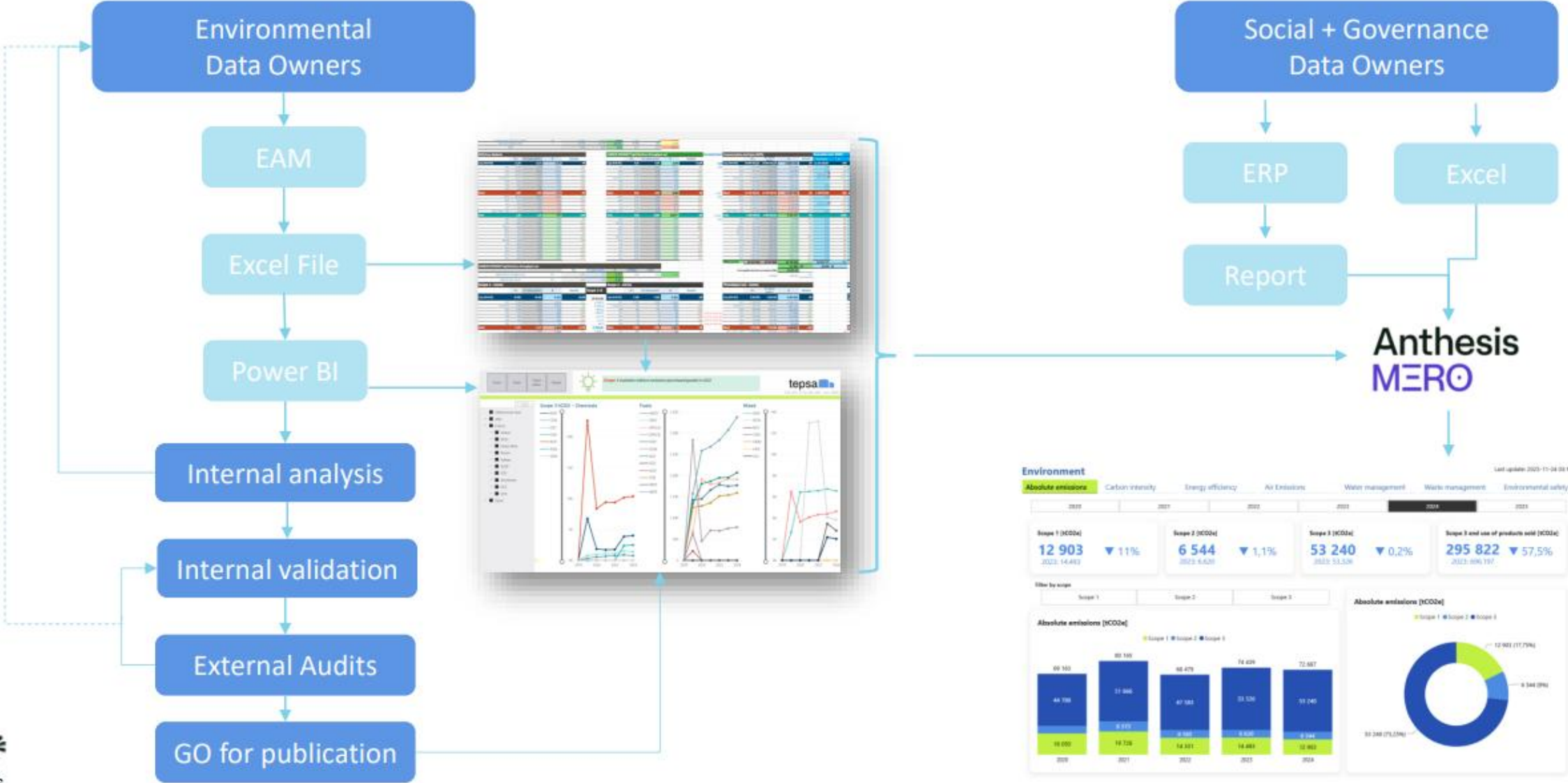
Indicator	Unit	2024	2023	Change at constant perimeter	Change at variable perimeter
Governance KPIs					
Whistleblowing					
Number of whistleblower reports received and identified as admissible	Number	1	1	0%	N/A
Percentage of reports resulting in corrective actions	%	100	100	0%	N/A
Rate of conflicts of interests declarations (actual or potential)	%	100	100	0%	N/A
Ethics and compliance					
Share of employees with access to the anti-bribery system	%	100	100	0%	N/A
Rate of employee trained to the ethics and anti-corruption rules during the reporting year	%	12.04	9.29	30%	N/A
Share of new employees who received the anti-corruption guide	%	100	100	0%	N/A
Share of new employees who received the code of ethics	%	100	100	0%	N/A
Rate of employees that have been the target of awareness raising actions on ethics & anticorruption (excl. e-learning module)	%	100	100	0%	N/A
Rate of employees that have completed the e-learning module "Prevent and detecting corruption"	%	87.04	51.71	68%	N/A
Ethical evaluation completion rate for beneficiaries of sponsorships, community investment actions and donations	%	55.56	-	N/A	N/A
Rate of gifts and invitations offered by Tepsa employees	%	0	95.1	-100%	N/A
Diversity and integrity					
% of female in employee category	%	16.45	16.50	-0.3%	N/A
% of female in executive category	%	30.82	30	3.3%	N/A
% of female total	%	18.27	18.35	-0.8%	N/A
% of female members of Group Management Committee	%	25	25	0%	N/A
% of female Executives compared to total female employees	%	22.3	16	39%	N/A
Group Management Committee members	Number	8	8	0%	N/A
Gender equality index		93/100	92/100	1%	N/A



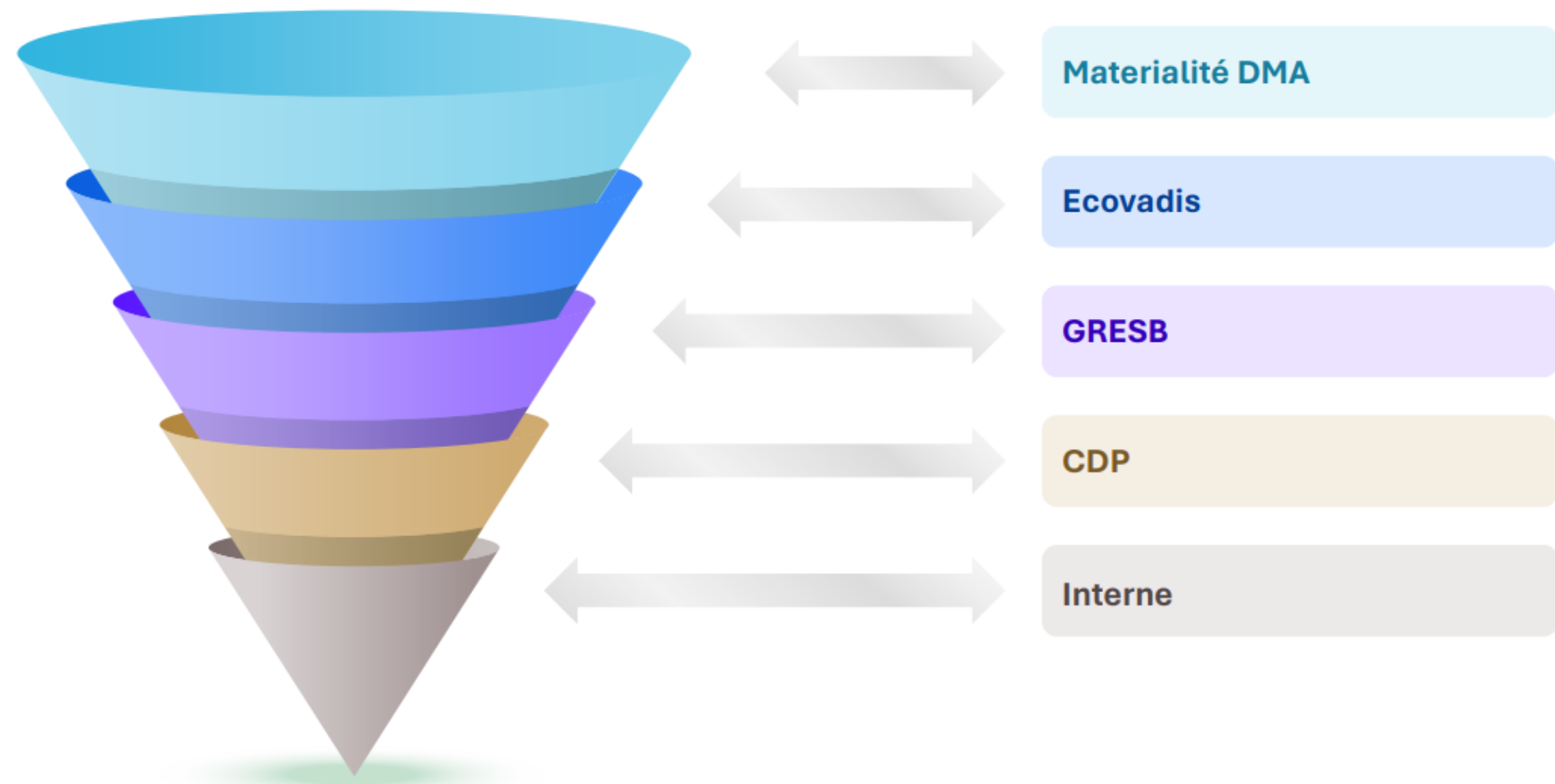
Organisation de la collecte des données et du reporting



Organisation de la collecte des données



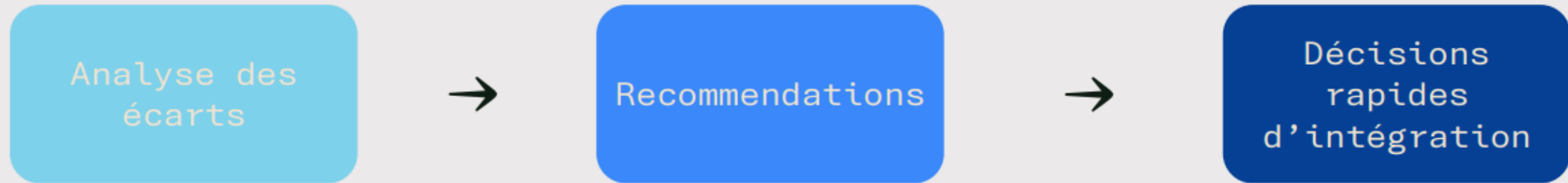
SOURCES DE critères quantitatifs et qualitatifs



Anthesis
MERO

comme ...

les standards évoluent ...



Intégration des standards par thème

tepsa

Anthesis MERO

Information management

Event

2024

Role

Input

Filters

General disclosures and assessments

Environmental

- Carbon Footprint
 - Emissions
 - Tepsa Consolidated
- Water and soil pollution
 - Environmental safety
 - Tepsa Consolidated
- Biodiversity
 - Biodiversity
- Use of resources
 - Water
 - Tepsa Consolidated
 - Waste
 - Tepsa Consolidated
- Safety

Social

Governance

Info

Workflow

Chat

Download

Unit of measurement: Cubic Meter

N/A

2021

308370

Attachment: Links / Files

Standards

2. Report the quantity of waste water treated on

Unit of measurement: Cubic Meter

N/A

2021

Attachment: Links / Files

Standards

3. Report the number of industrial sites in your entity's scope that sample and analyze water discharged into the environment at least quarterly internally (retention of a sample and visual inspection) and once a year by an external laboratory.

Unit of measurement: Number

N/A

2021

N/A

2022

Attachment: Links / Files

Standards

Related standards and initiatives

303-3-a, 303-5-a

GRI

E2-4

EU CDP

WT1

GRESB

Indicators 2023, Indicators 2024

tepsa

Environmental

tepsa

ENV200

ecovadis

Approved

N/A

2023

N/A

2024

194730

197574

m3

Approved

N/A

2023

N/A

2024

425376

549495

m3

Approved

N/A

2023

N/A

2024

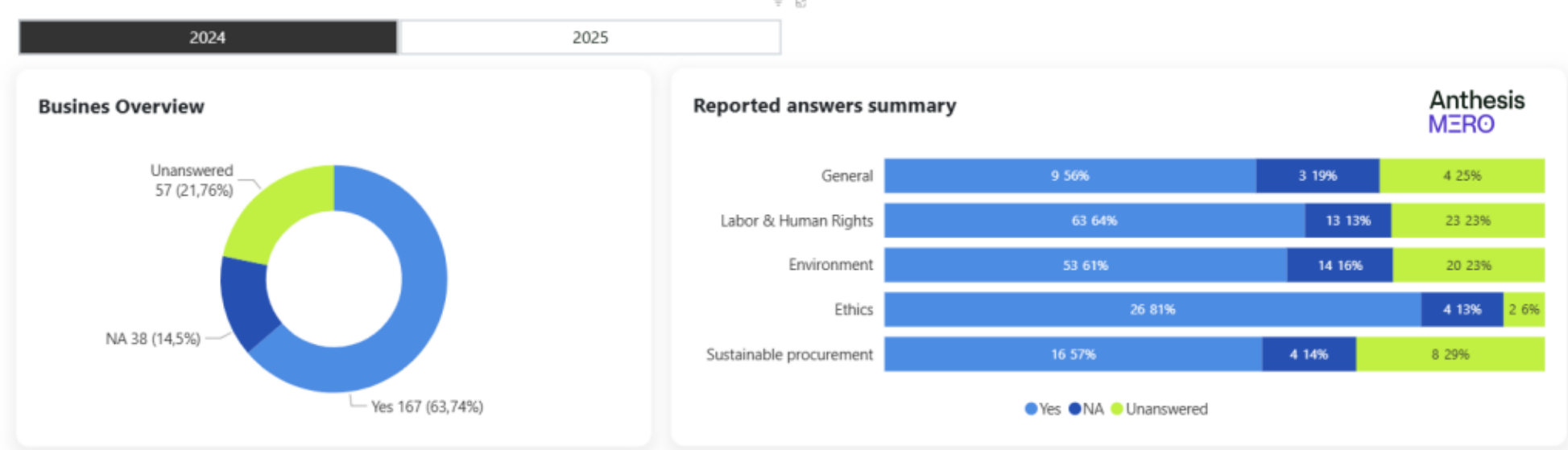
27

27

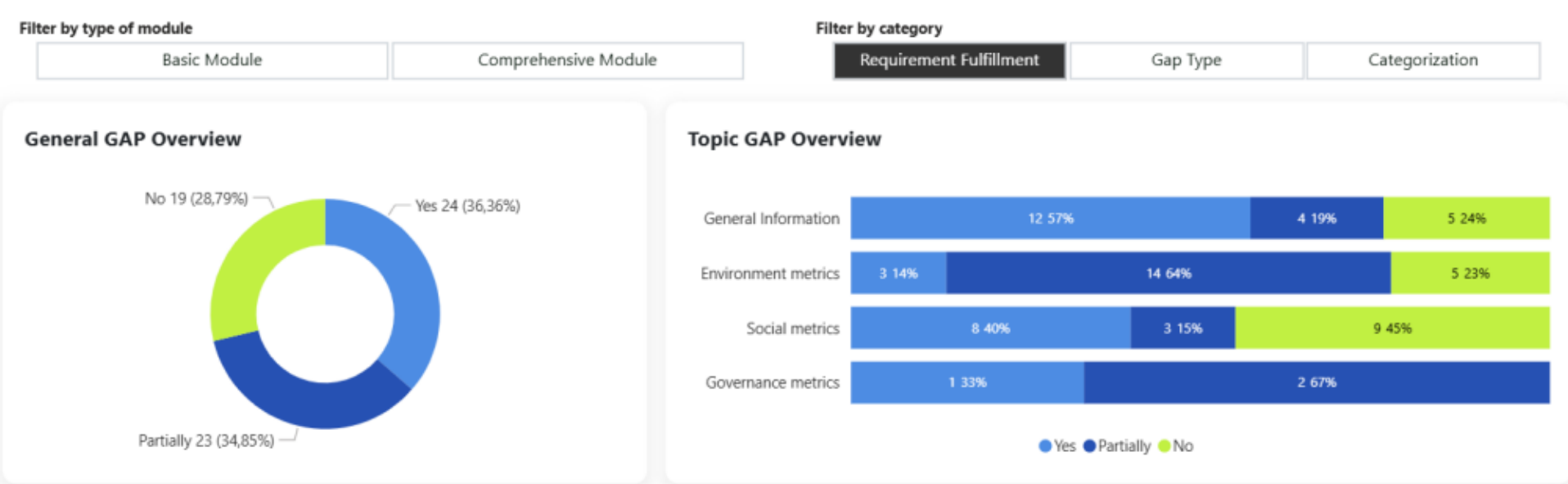
#



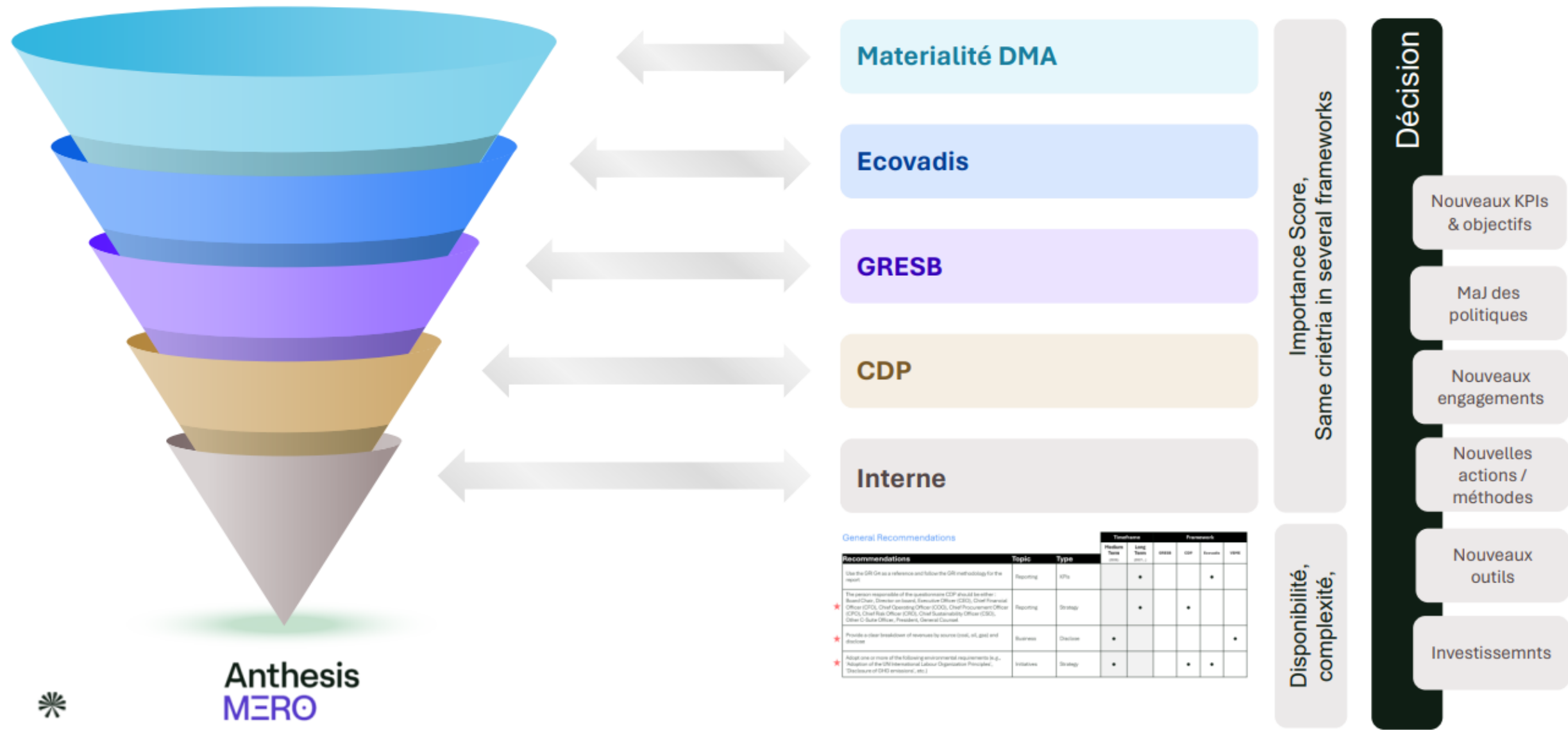
EcoVadis Assessment for TEP SA



VSME GAP ANALYSIS for TEP SA



SOURCES DE critères quantitatifs et qualitatifs



Méthodologie de priorisation des recommandations

Niveau d'impact Niveau d'exigence	Critère matériel / Note Haute	Critère matériel / Note moyenne	Recommandation Structurante (RS)	Recommandation Nice to have (RNH)
Action d'un label	Haute	Moyenne	Haute	Basse
Action sur plusieurs labels	Haute	Haute	Haute	Moyenne
Pas d'exigence	Basse	Basse	Haute	Basse

Type de recommandation	Définition	Exemple
Recommandation Structurante	Action essentielle qui modifie ou renforce de manière significative l'organisation, les processus ou les pratiques. Elle est indispensable pour atteindre les objectifs fixés ou se conformer aux exigences réglementaires ou normatives.	Mettre en place une politique formelle de due diligence
Recommandation Non/Structurant	Action utile mais qui n'a pas d'impact majeur sur la structure ou le fonctionnement global. Elle améliore ponctuellement une situation ou répond à un besoin spécifique sans transformation profonde	Mettre à jour un document existant ou renforcer une procédure déjà en place
Recommandation Nice to have	Action complémentaire, à valeur ajoutée, qui permet d'aller plus loin dans la qualité ou l'exemplarité. Elle n'est pas nécessaire mais peut enrichir ou valoriser les démarches déjà en place	Organiser une formation volontaire pour sensibiliser davantage les équipes

Échéance de conformité	Début	Fin
Immédiat (3-6 mois)	05/01/26	29/06/26
Court terme (6-12 mois)	29/06/26	03/01/27
Moyen terme (12-24 mois)	04/01/27	03/01/28
Long terme (24-36 mois)	03/01/28	01/01/29



High Priority recommendations ★

Recommendations	Topic	Type	Timeframe		Framework			
			Medium Term (2026)	Long Term (2027-...)	GRESB	CDP	Ecovadis	VSME
Environmental policy should include qualitative objectives and quantitative targets related to the topics mentioned in the policy	Environment	Policy	●				●	
Disclose publicly environmental policies	Environment	Policy / Disclosure	●			●		●
Set Net-Zero targets and disclose	GHG	Strategy/ Disclosure	●		●	●		●
Validate emissions targets via SBTi or similar	GHG	KPI/ Disclosure/ Strategy	●			●		●
Commit to at least two of the following environmental policy: 'Commitment to 100% renewable energy' • 'Commitment to net-zero emissions' • 'Commitment to not invest in fossil-fuel expansion' • 'Commitment to not funding climate-denial or lobbying against climate regulations' • 'Commitment to stakeholder engagement and capacity building on environmental issues' Commit to 100% renewable electricity by 2030	Environment	Objectives	●			●		●

Recommendations	Topic	Type	Timeframe		Framework			
			Medium Term (2026)	Long Term (2027-...)	GRESB	CDP	Ecovadis	VSME
DEI policy needs to be publicly available	All	Policy/ Disclosure		●		●		
Formalize living wage policy with targets and location-specific details, calculate wages, review salaries, and document actions to close wage gaps	Own Workforce	Policy/ Procedure		●			●	●
Conduct employee engagement and satisfaction surveys via independent third party using quantitative indicators (e.g., NPS)	Own workforce	Procedure	●		●			●
Conduct customer satisfaction surveys via independent third party using quantitative indicators (e.g., NPS)	Customers	Procedure	●		●			●
Develop a section on fair recruitment in online recruitment page, develop a blind recruitment system and plan for an audit of its recruitment practices.	Own Workforce	Policy/ Procedure		●			●	
Update social risk assessment to reflect identified material topics	All	Procedure	●		●			

Recommendations	Topic	Type	Timeframe		Framework			
			Medium Term (2026)	Long Term (2027-...)	GRESB	CDP	Ecovadis	VSME
Update environmental risk assessment to reflect material topics, including transition risks, it needs to cover upstream & downstream value chain in addition to today's direct operation analysis.	Environment	Assessment	●		●	●		
Develop a Climate Transition Plan and define an end date for Long-term time horizons (vs open-ended)	Climate	Strategy	●			●		
Align Climate Transition Plan with a 1.5°C world	Climate	Strategy		●		●		
Plan for a Scope 3 GHG assessment (not on spent-based)	GHG	Assessment	●				●	
Report recycled and re-used waste separately	Waste	KPI/ Disclosure	●					●
Update environmental and biodiversity policy with logos, dates, qualitative & quantitative commitments, including customer H&S	Biodiversity	Policy	●				●	
Calculate and disclose land use of sealed areas	Biodiversity	KPI/ Disclosure	●					●
Conduct site-wide climate risk assessments, upgrade infrastructure, and report annually in line with TCFD	Climate	Strategy		●	●			●
Strengthen climate resilience through infrastructure upgrades, preventive maintenance, and renewable energy projects	Climate	Strategy		●	●			●
Conduct detailed terminal-level climate risk and transition scenario analyses, align infrastructure investments	Climate	Assessment	●		●			●
Consider acute or chronic physical risks in the scenario analysis	Climate	Assessment	●		●	●		
Assess climate vulnerabilities using geospatial data and prioritize mitigation for high-risk sites	Climate	Assessment	●		●			●
TEPSA should assess environmental opportunities more than once a year to ensure that the statement "no opportunities with substantive financial or strategic impact" remains accurate and up to date.	Climate	Assessment		●	●	●		

Politiques, objectifs, engagements toujours à un niveau TRÈS ÉLEVÉ sur les critères d'évaluation. La DMA amène des ajustements dans les politiques, la gestion des risques

Bien que le Plan de transition climatique concerne la CSRD, le CDP le demande également.

Les risques climatiques sont obligatoires au GRESB et au VSME

L'engagement avec les parties prenantes (questionnaires de satisfaction sont la base à assurer)

L'identification des risques sociaux est très importante pour planifier des actions de mitigation ou de réparation.

Vers une performance durable.



For further information, please contact:

→ Sandrine.lebiavant@anthesisgroup.com



Questions – réponses



Secteur agricole : retour d'expérience sur la mise en œuvre de la CSRD

Carole Le Jeune | Responsable RSE & Carbone, La Coopération Agricole

Eric Cherdo | Responsable Qualité, Sécurité des aliments et RSE, La Coopération Agricole Occitanie



TRAVAUX CSRD ET DOUBLE MATÉRIALITÉ SECTORIELLE

GT OREE 25 novembre

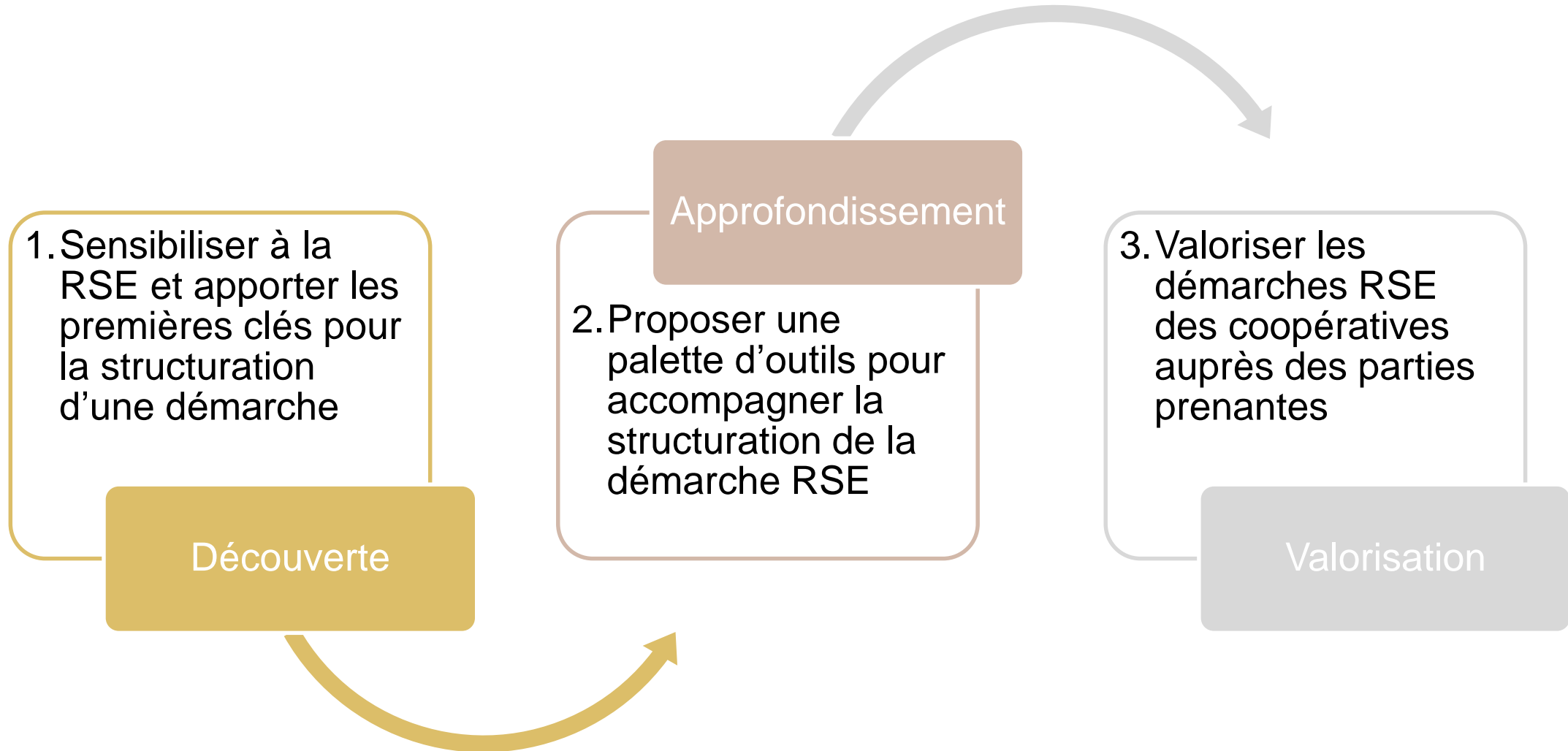
Mardi 25 novembre 2025

01

Offre de service RSE du réseau LCA

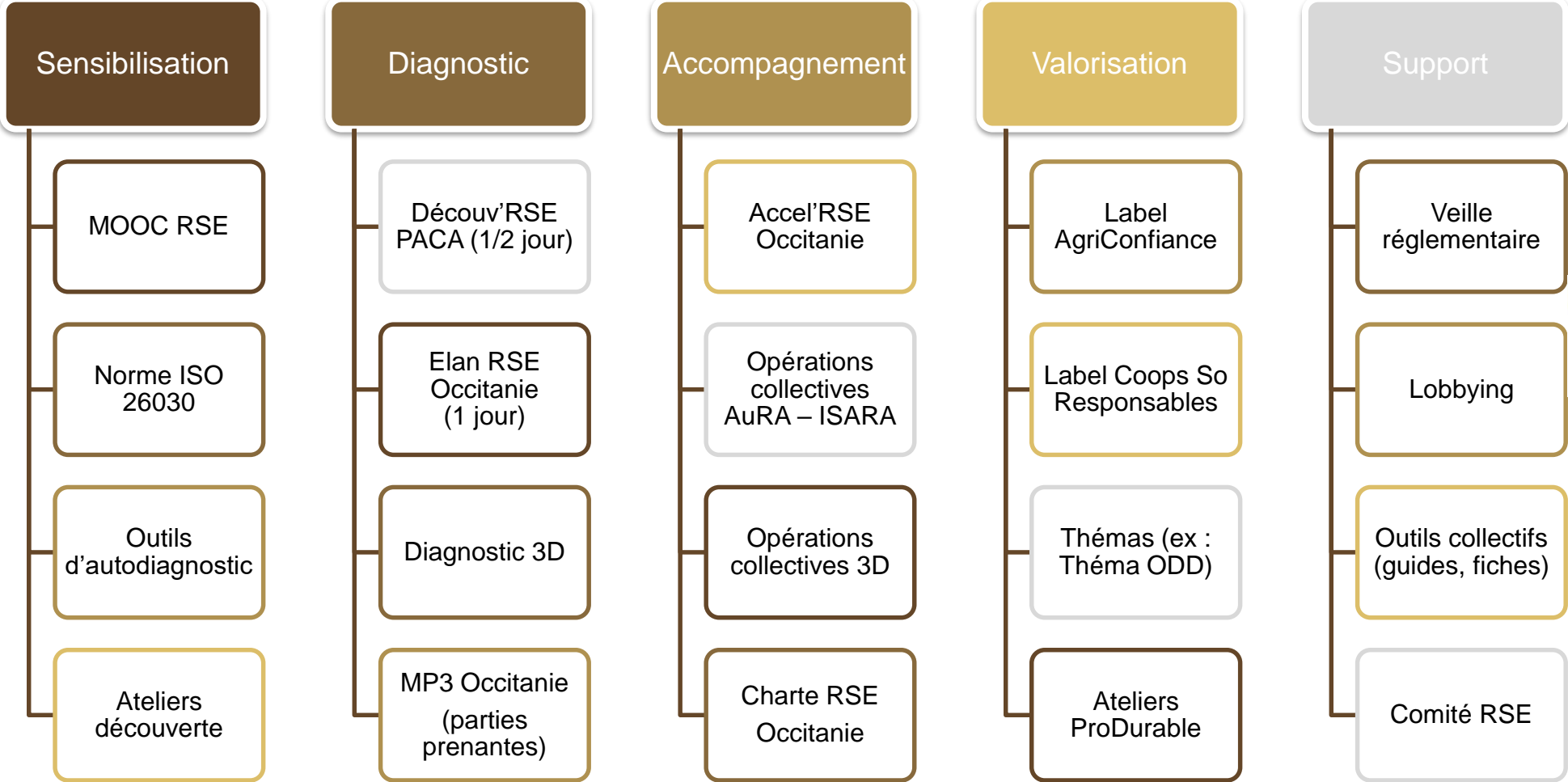
Offre de service RSE LCA

Un « Parcours RSE » en trois phases



Offre de service RSE LCA

État des lieux non-exhaustif des services



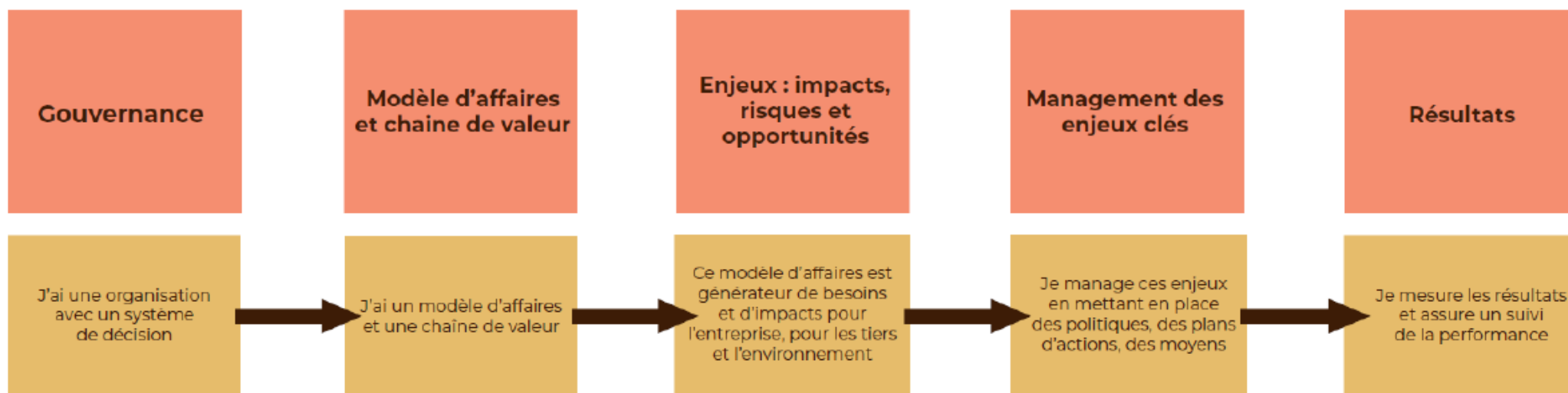
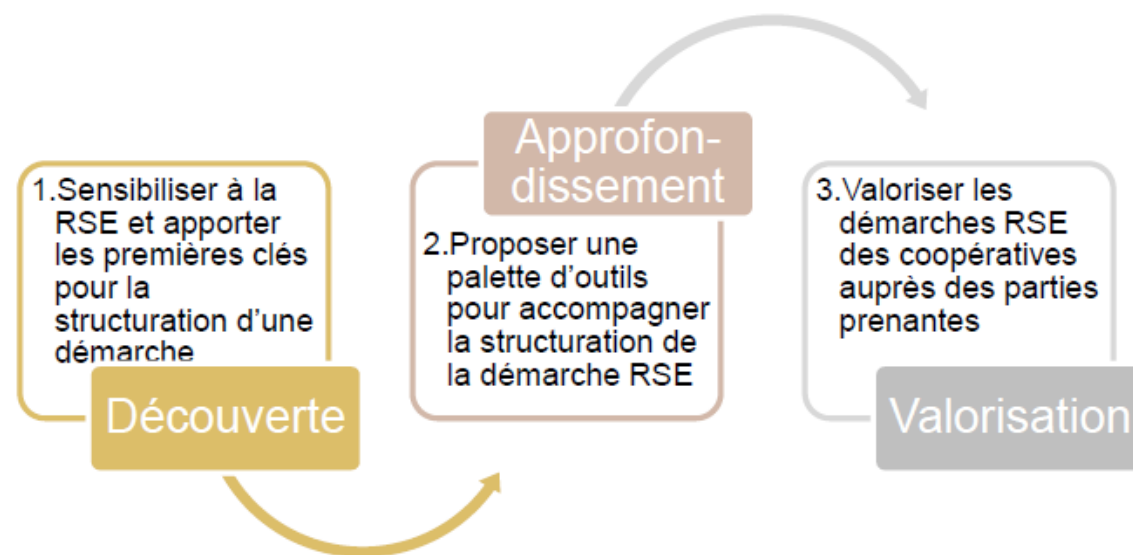
02

Matérialité sectorielle

Contexte

La RSE au cœur des missions LCA

- **Un sujet historique** : 1er outil RSE créé en 2001
- **Une action de R&D dédiée** : 15 collabs, 365k€ /an
- **Une offre de service harmonisée** :
 - Parcours d'accompagnement des coops en 3 étapes
 - Complémentarité des services du national (collectifs) et des régions (accompagnements sur-mesure)



Contexte

Un intérêt maintenu malgré les évolutions du Pacte vert

Des difficultés de mise en œuvre

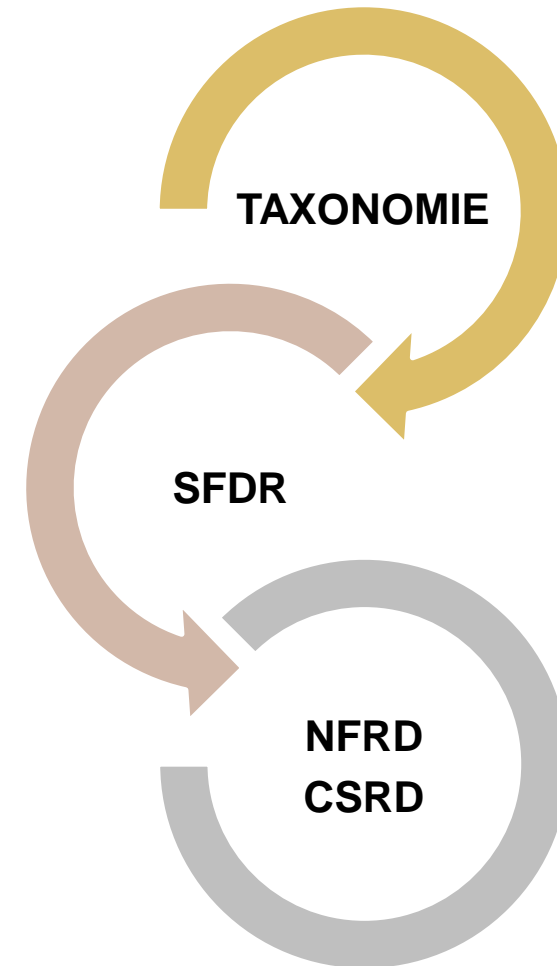
- +1,000 indicateurs de la CSRD, géolocalisation GPS des parcelles contre la déforestation, charge administrative, etc.

Une dynamique lancée sur la RSE

- 35 coops DPEF > +150 coops dans les seuils CSRD initiaux
- Des travaux RSE continués mais sur un temps plus long
- Une demande d'expertise pour structurer les démarches

Demande du Comité des régions : créer en commun les outils d'accompagnement des coopératives

- Constitution d'un GT avec 10 experts RSE des fédérations régionales coordonné par le national



Contexte

Une demande d'accompagnement des coopératives

Livrables prévus dans la note de cadrage du méta-programme CSRD (mars 2024) :

Rédaction de notes de décryptage

Mise en place d'un GT CSRD au sein du Comité RSE

Formation des experts RSE à la CSRD

Atelier « CSRDate » pour une matérialité sectorielle simplifiée

Création d'un guide d'accompagnement à la CSRD

Formalisation d'un parcours CSRD avec une boîte à outils

Organisation d'une conférence « Matinale CSRD »

Contexte

Un guide dédié au pilotage de la CSRD

Comité de rédaction

Coraline Cullet, Coopérative Agora (www)
Anne-Gaëlle Desmons, Coopérative Porc Armo
Maeva Escola, Coopérative Cavac (www)
Rolindes Moran, Groupe Aqualande (www)
Elisabeth Parreno, Coopérative Arterris (www)
Laure Quiquerez, Coopérative Agricole de Céré
Christine Saenz De Cabezon, Coopérative Eural
Isabelle Williate, Coopérative Scara (www)

Témoignages, retours d'expérience

Louis Décultot, Coopérative Natup (www)
Marine Michel, Coopérative Terrena (www)
Maxime Robineau, Coopérative Eurea (www)
Elsa Vatin et Alexandre Cocozza, Coopérative Li
Elsa Delcher et Clément Jeannin de URW Unib
Véronique Guichard de Michelin (www)

Comité de relecture

Lenna Berthié, LCA Métiers du grain (www)
Hélène Dechamps, LCA Auvergne-Rhône-Alpes
Laure Fabier et Christelle Forzy, Maisadour (www)
Valérie Galle, Union des Vignerons des Côtes du
Corinne Lelong, LCA (www) Marine Nossereau, I
Vincent Aligand, CCAOF (www)
Anne Porchet, Ocealia (www)
Vanessa Vulvin, LCA (www)



- Vue d'ensemble de la réglementation
- Focus sur 5 exigences clés vers l'analyse en double matérialité
- Conduite du projet de reporting
- Retours d'expérience et benchmark des enjeux coops
- Vers un pilotage intégré de la performance (DAF x RSE)
- Cas concret : je démarre mon projet CSRD en septembre 2024

Contexte

Livrables 2024 en images



FLASH

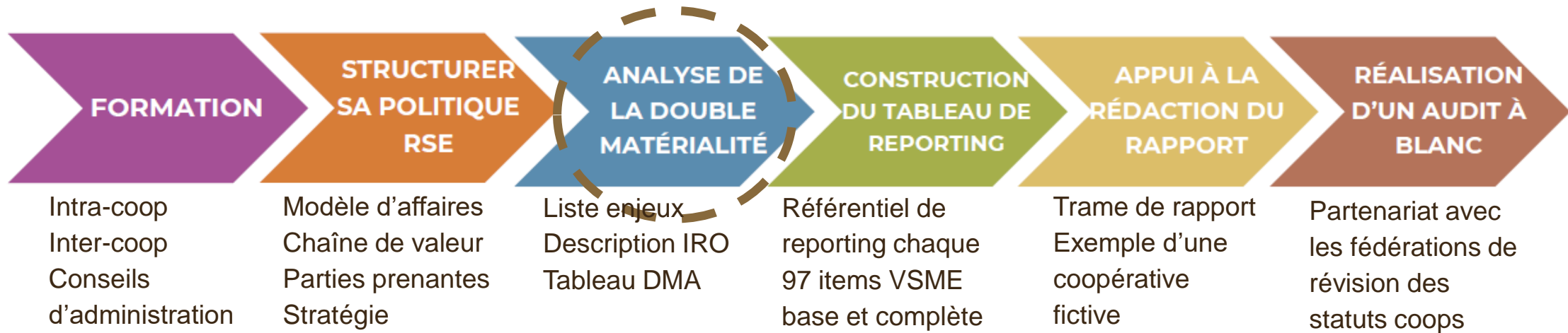
Compétitivité et Transitions
Paris, le 5 avril 2024

L'évolution du reporting RSE avec la CSRD
Corporate Sustainability Reporting Directive



Contexte

Une analyse de la matérialité des enjeux des coopératives



L'analyse en double matérialité, une étape particulièrement longue

- Énormément d'enjeux, déclinés en nombreux impacts, risques et opportunités
- Chaque coopérative qui se lance devrait repartir de zéro
- Demande d'une base de « matérialité sectorielle » commune

➡ Un énorme travail de R&D supplémentaire avec besoin de reconnaissance méthodo

- Validation par le Comité des régions du recrutement d'un cabinet externe

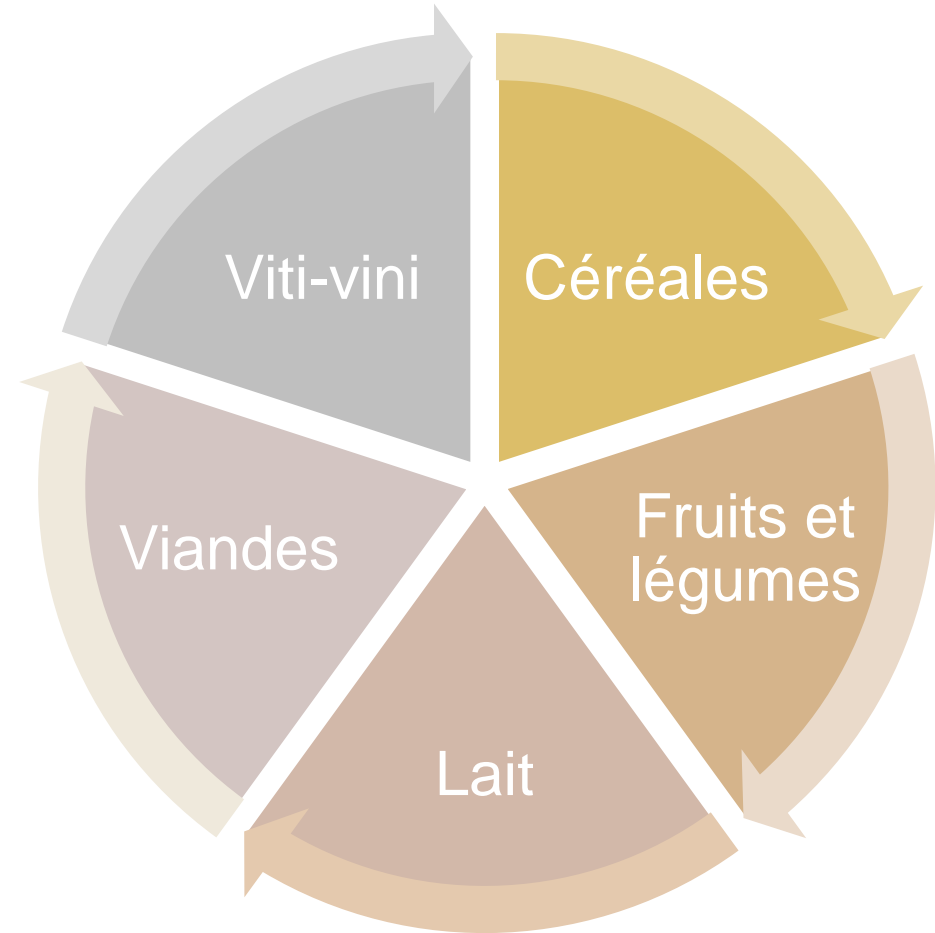
Méthode

Méthode

Organisation du projet

Choix du cabinet

- 4 cabinets contactés :
 - **Forvis Mazars** : grand cabinet reconnu
 - **(Re)Set** : connaissance agri/agro
 - **R3** : prestataire RSE du Crédit Agricole
 - **WeCount** : partenaire carbone LCA ARA
- Des devis très variables selon l'échéance et la qualité du livrable
- 5 filières identifiées par LCA
- Choix du GT % méthodo et échéances
- Validation par le Comité des régions : **WeCount**

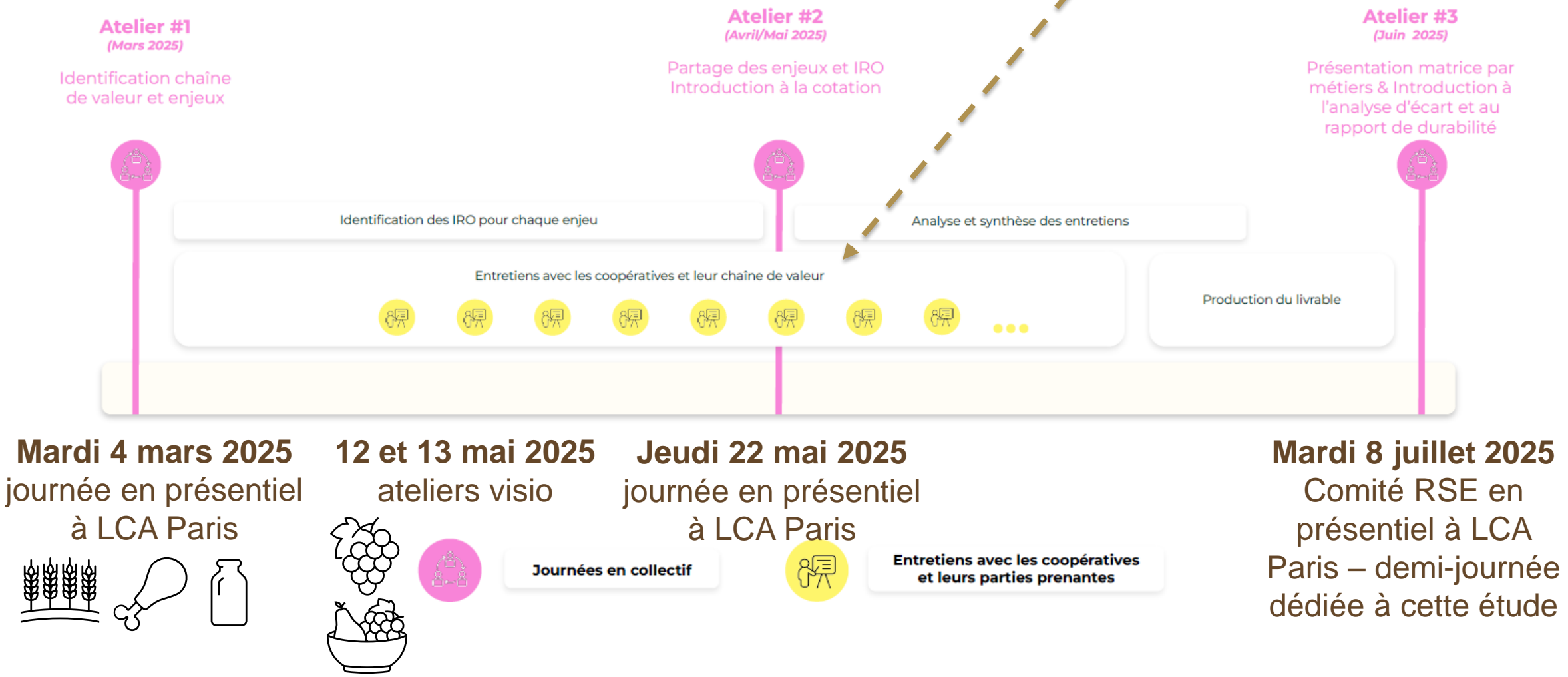


WECOUNT

Méthode

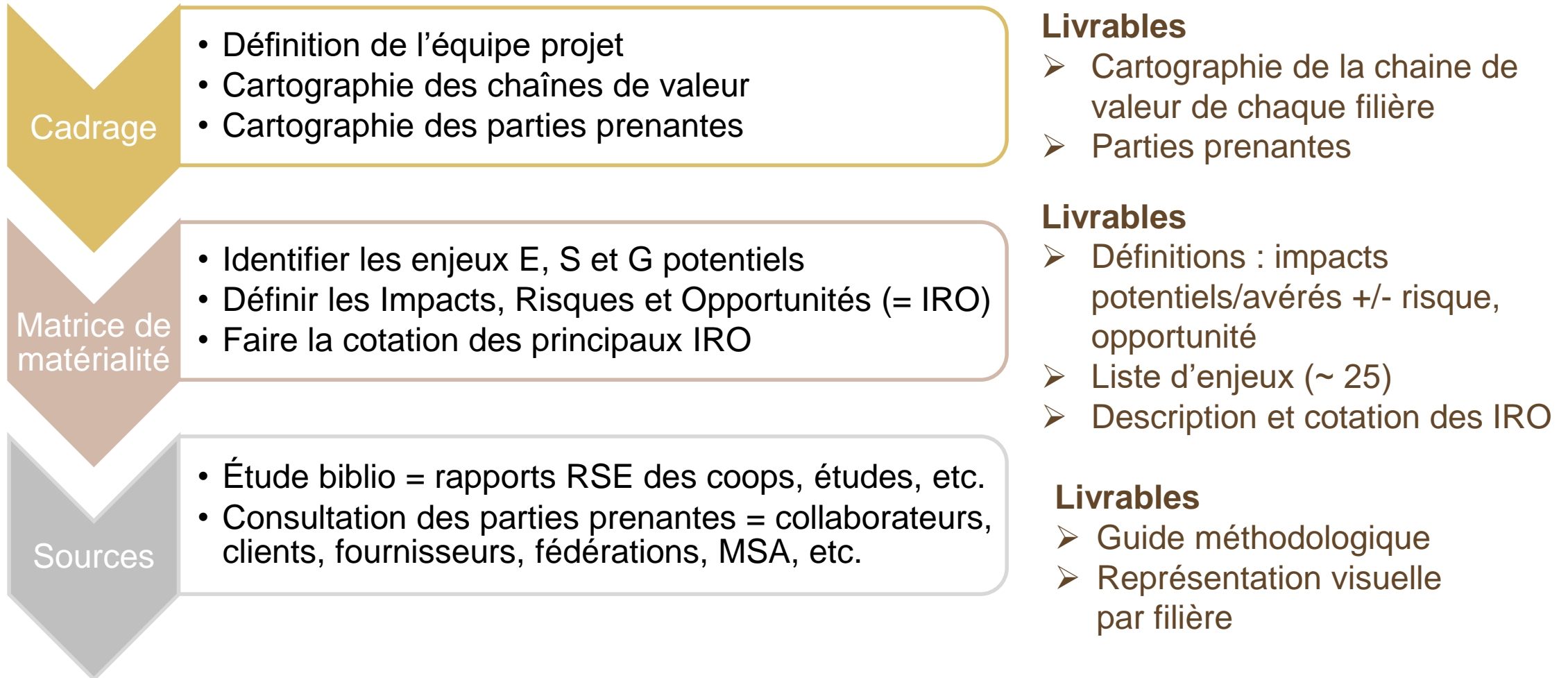
Programme de travail WeCount

5 filières, 4 coops par filière, 3 contacts par coop = 60 entretiens annoncés initialement



Méthode

Étapes et livrables



Résultats

Résultats

Avancée du projet

Projet quasi-finalisé : toutes les étapes ont été réalisées

Retard avant l'été : collecte et rencontre des parties prenantes

Des livrables conséquents > un temps de relecture important

GT CSRD mobilisé + l'ensemble des équipes métiers LCA



Un très gros travail de fond réalisé par WeCount

Un temps « d'agricolisation » des résultats par LCA

Résultats

Chaîne de valeur – Fruits et légumes

Amont		Opérations - Coopérative				Aval						
						Commercialisation				Utilisateur finaux		
Fournisseurs de premier rang	O/X	Réception, nettoyage, conditionnement	O/X	Transformation (internalisé ou externalisé)	O/X	Logistique & distribution	O/X	Commercialisation	O/X	Consommation	O/X	
Chiffre clés		Chiffre clés		Chiffre clés		Chiffre clés		Chiffre clés		Chiffre clés		
<u>Achat de produits</u> Détail : Emballages Partie prenante : Fournisseurs d'emballages		Détail : Lavage après réception, conditionnement Partie prenante : Mains d'œuvre / Groupement d'employeurs Constructeurs de matériel industriel, intérimaires, Coopérative et autre collecteur		Détail : broyage, pressage, pasteurisation, embouteillage (jus) Partie prenante : Fournisseurs d'énergie, eau, gaz, entreprises agroalimentaires		Détail : Transport, export Partie prenante : Négociants matières premières Transporteurs spécialisés et amont/aval, exportateurs, Circuit B2B / B2C (marginal)		Détail : Commercialisation Partie prenante : GMS, Industriels, grossistes, RHD		Détail : Achat, consommation Partie prenante : Consommateurs, ménages		
Fournisseurs des associés coopérateurs												O/X
Chiffre clés												
<u>Agro-fournitures</u> Détail : Serre, parre-grêle, etc... Partie prenante : Fournisseurs d'infrastructure												
<u>Intrants agricoles</u> Détail : Semence, plants, intrants Partie prenante : Fournisseurs d'intrants, semenciers coopératives agricoles, fournisseurs de plants												
<u>Production agricole (pépinière, plantation, maintenance, culture)</u> Détail : culture, échange entre coopératives Partie prenante : Techniciens de culture en appui aux agiculteurs, producteurs, saisonniers, coopératives, ETA, CUMA, groupement employeurs, Centre techniques, coopératives												
Recherche et expérimentation		O/X									Fin de vie	O/X
Chiffre clés										Chiffre clés		
Détail : Études agronomiques, essais techniques, innovation produit Partie prenante : Universités, organismes publics, banques, assurance										Détail : Collecte Partie prenante : Collectivités, services déchets		
<u>Fournisseur :</u> France, Pays-Bas, multinationales agricoles <u>Production agricole (pépinière, plantation, maintenance, culture) :</u> Zones agricoles (PACA, Centre-Val de Loire, Espagne, Maroc...) <u>Recherche et expérimentation :</u> Universités, organismes publics, banques, assurances		<u>Réception, nettoyage, conditionnement :</u> Exploitations, stations de conditionnement		<u>Transformation :</u> Industriels (ex : compotes, jus), sous-traitants		<u>Logistique & distribution :</u> Plateformes logistiques		<u>Commercialisation :</u> Détaillants, Distributeurs vente directe, Marchés de gros, supermarchés		<u>Consommation :</u> Ménages, cantines, restauration collective <u>Fin de vie :</u> Services déchets		

Résultats

Les 28 enjeux de durabilité principaux des coopératives

Thématique	Standard ESRS	Thème	Enjeu	Viande	Lait	F&L
Environnement	ESRS E1	Changement climatique	Atténuation au changement climatique et consommation d'énergie	Chaîne de valeur Amont, Opérations	Chaîne de valeur Amont, Opérations	Chaîne de valeur Amont, Opérations
Environnement	ESRS E1	Changement climatique	Adaptation au changement climatique			
Environnement	ESRS E2	Pollution	Pollution de l'eau	Amont, Aval, Opérations (si abattoir)	Chaîne de valeur	Chaîne de valeur
Environnement	ESRS E2	Pollution	Pollution des sols	Amont	Amont	Amont
Environnement	ESRS E2	Pollution	Autres types de pollution	Amont	Amont	Amont
Environnement	ESRS E3	Ressources aquatiques et marines	Utilisation d'eau	Aval	Chaîne de valeur	Chaîne de valeur
Environnement	ESRS E4	Biodiversité et écosystèmes	Dégradation des écosystèmes et érosion de la biodiversité	Amont	Amont	Amont
Environnement	ESRS E4	Biodiversité et écosystèmes	Autonomie protéique	Amont	Amont	Non
Environnement	ESRS E5	Utilisation des ressources et économie circulaire	Déchets et économie circulaire	Chaîne de valeur	Chaîne de valeur	Chaîne de valeur
Environnement	ESRS E5	Utilisation des ressources et économie circulaire	Utilisation des ressources / Intrants	Chaîne de valeur	Chaîne de valeur	Chaîne de valeur
Social	ESRS S1	Effectifs de l'entreprise	Santé et sécurité de la main d'oeuvre	Opérations	Opérations	Opérations
Social	ESRS S1	Effectifs de l'entreprise	Qualité de vie et des conditions de travail au travail (QVCT)	Opérations	Opérations	Opérations
Social	ESRS S1	Effectifs de l'entreprise	Pérennisation des savoir-faire	Opérations	Opérations	Opérations
Social	ESRS S1	Effectifs de l'entreprise	Droits fondamentaux dans l'entreprise	Opérations	Opérations	Opérations
Social	ESRS S2	Travailleurs au sein de la chaîne de valeur	Droits fondamentaux dans la chaîne d'approvisionnement	Amont, Aval	Amont, Aval	Amont, Aval
Social	ESRS S2	Travailleurs au sein de la chaîne de valeur	Santé et sécurité de la chaîne de valeur	Amont, Aval	Amont, Aval	Amont, Aval
Social	ESRS S2	Travailleurs au sein de la chaîne de valeur	Qualité de vie et des conditions de travail au travail (QVCT) et	Amont, Aval	Amont, Aval	Amont, Aval
Social	ESRS S3	Communautés affectées	Transparence vis à vis des communautés	Chaîne de valeur	Chaîne de valeur	Chaîne de valeur
Social	ESRS S3	Communautés affectées	Ancrage territorial	Amont, Opérations	Amont, Opérations	Amont, Opérations
Social	ESRS S4	Consommateurs et utilisateurs finaux	Santé des consommateurs	Chaîne de valeur	Chaîne de valeur	Chaîne de valeur
Social	ESRS S4	Consommateurs et utilisateurs finaux	Qualité nutritive	Chaîne de valeur	Chaîne de valeur	Chaîne de valeur
Social	ESRS S4	Consommateurs et utilisateurs finaux	Traçabilité des produits	Chaîne de valeur	Chaîne de valeur	Chaîne de valeur
Social	ESRS S4	Consommateurs et utilisateurs finaux	Transparence vis à vis des consommateurs	Chaîne de valeur	Chaîne de valeur	Chaîne de valeur
Gouvernance	ESRS G1	Conduite des affaires	Relation fournisseurs	Amont, Opérations	Amont, Opérations	Amont, Opérations
Gouvernance	ESRS G1	Conduite des affaires	Ethique des affaires et corruption	Chaîne de valeur	Chaîne de valeur	Chaîne de valeur
Gouvernance	ESRS G1	Conduite des affaires	Culture d'entreprise, modèle coopératif et renouvellement générationnel	Opérations	Opérations	Opérations
Gouvernance	ESRS G1	Conduite des affaires	Engagement responsable	Chaîne de valeur	Chaîne de valeur	Chaîne de valeur
Gouvernance	ESRS G1	Conduite des affaires	Respect du bien-être animal	Amont, Opérations	Amont	Non

Livrables

Exemple de description et cotation d'IRO

DESCRIPTION DES IROs					Cotation							
N°	ESRS	Thème	Type	Description de l'IRO	Enjeu	IRO spécifique filière	Maillon concerné	Importance	Portée	Rémediabilité	Probabilité d'occurrence	Horizon temporel
1	E1	Changement climatique	Impact Négatif	Absence de mesures contre les vagues de chaleur amplifiant leurs effets sur les écosystèmes locaux.	Adaptation au changement climatique		Amont, Opérations	3 - Elevée	1 - Concentrée	1 - Remédiable avec des efforts (temps et coût)	2 - Modérément probable	
2	E1	Changement climatique	Impact Négatif	Impact négatif potentiel à long terme, sur la santé, la sécurité et le confort des usagers des sites et des lieux de vie (collaborateurs et clients) et des travailleurs de la chaîne de valeur, en raison des risques physiques auxquels l'activité est exposée.	Adaptation au changement climatique		Amont, Opérations	4 - Absolue / Mortelle	1 - Concentrée	1 - Remédiable avec des efforts (temps et coût)	3 - Très Probable	
3	E1	Changement climatique	Impact Positif	Impact positif lié à l'adaptation des élevages à la hausse des événements climatiques : ombrage, ventilation, gestion de l'eau...	Adaptation au changement climatique	x	Amont, Opérations	3 - Elevée	1 - Concentrée		2 - Modérément probable	
											2 -	

Score				Sources		
Formule Max	Formule max - LCA	Formule Moyenne	Formule moyenne - LCA	Atelier collaboratif	Sources sectorielles	Consultation de parties prenantes
						X
1.50	2.00	0.83	0.83			
					X	X
3.00	6.00	1.50	2.00	X		
1.50	2.00	1.00	1.00		X	

Livrables

Pour en savoir plus

- Rapprochez-vous des contacts RSE de vos fédérations régionales pour découvrir les IRO plus en détail

Contacts RSE du réseau de La Coopération Agricole

Retrouvez les contacts RSE au plus proche de vos territoires et de vos filières

Florence BÉNÉVELLI

Nouvelle-Aquitaine
fbenevelli@na.lacoopagri.coop
06 45 39 17 39

Aurélien BLANC

Sud
ablanc@sud.lacoopagri.coop
06 45 64 02 68

Agnès de CARRÈRE

Nouvelle-Aquitaine
adecarrere@na.lacoopagri.coop
07 84 38 19 33

Éric CHERDO

Occitanie
e.cherdo@coopoccitanie.fr
06 73 99 33 10

Stéphane COSTA

Sud
scosta@sud.lacoopagri.coop
06 21 51 35 10

Laura CRISPEL

Grand-Est
lcrispel@ge.lacoopagri.coop
06 09 81 16 89

Mathilde DAUVIN

Grand-Est
mdauvin@ge.lacoopagri.coop
06 03 73 81 75

Hélène DECHAMPS

Auvergne-Rhône-Alpes
hdechamps@ara.lacoopagri.coop
07 57 42 09 52

Margot FOUILHAC

Hauts de France – Île de France
mfouilhac@hdf.lacoopagri.coop
06 86 58 24 47

Mehdiya Lalmahomed
ons -
Qualité et Consommateurs
nblaise@lacoopagri.coop

mlalmahomed 32 20 77

Odile LEVEQUE

Nouvelle-Aquitaine
lleveque@na.lacoopagri.coop
06 08 95 84 96

Mélanie LORENZI

Corse
mlorenzi@corse.lacoopagri.coop
06 12 93 48 11

Chloé MAHIEU

Ouest
cmahieu@ouest.lacooperationagri-
cole.coop
06 03 87 87 30

Quentin PAUCHARD

Compétitivité & Transitions - RSE et
économie circulaire
qpauchard@lacoopagri.coop
06 10 55 27 93

Alix PAVIE

Occitanie
a.pavie@coopoccitanie.fr
06 73 99 33 10

Julie RAVELOJAONA

Ouest
jravelojaona@ouest.lacooperation-
agricole.coop
07 71 35 58 58



Au plus près des filières

Adeline TRAN

Iberthie@lacoopagri.coop
_atran . 9 75 24

Caroline DUCOURNEAU

Felcoop
caroline.ducourneau@
felcoop.fr
06 07 44 36 77

Camille GIRARD

Vignerons Coopérateurs de
France
cgirard@lacoopagri.coop
06 73 99 33 10

Honoré LABANCA

Luzerne de France
hlabanca@lacoopagri.coop
06 31 17 44 66

Laetitia LECONTE

Pôle animal
lleconte@lacoopagri.coop
06 40 44 59 52

Anne-Lise LE GUÉVEL

DASF - Affaires sociales
alleguevel@lacoopagri.
coop
06 42 02 03 98

Carole LE JEUNE

Compétitivité & Transi-
tions - Carbone
clejeune@lacoopagri.
coop
07 57 12 83 52

Éloïse MAS

Nutrition animale -
Duralim
emas@lacoopagri.coop
06 12 79 03 00

Anne-Sophie RUMI- GNY--PASSAS

La Coopération Laitière
arumignypassas@
lacoopagri.coop
06 80 25 14 03

**En conclusion un outil
central pour alimenter la
stratégie des coops, donner
de la vision des enjeux aux
équipes et renforcer
l'expertise LCA**



Questions – réponses

Programme 2026 :

- Mardi 10 février (matin) - visioconférence
- Mardi 19 mai (matin) – hybride (lieu à venir)
- Mardi 24 novembre (matin) - visioconférence

A vos agendas !

Le jeudi 29 janvier 2026 (à partir de 18h) | Vœux d'ORÉE

[Lien d'inscription](#)



Nathalie BOYER

Déléguée Générale

boyer@oree.org

Adèle OPALINSKI

Chargée de mission Reporting
RSE/ESG et Économie Circulaire

opalinski@oree.org

01 48 24 31 36



orée