

**ÉCONOMIE CIRCULAIRE,
ANCRAGE LOCAL ET CRÉATION
DE VALEUR**

COMPTE RENDU
Séance numéro 2 :
Les bénéfices économiques
20 septembre à l'ILEC
251 Bd Pereire 75017 Paris

▶▶▶ Programme

1 OUVERTURE

2 RETOURS D'EXPÉRIENCE ET
ÉCHANGES

3 TRAVAIL COLLABORATIF



1.

OUVERTURE

CADRAGE DU GROUPE DE TRAVAIL



2013 – 2015 : Une approche flux et filières vers un écosystème territorial



2016 – 2017 : L'économie circulaire pour penser les territoires de demain

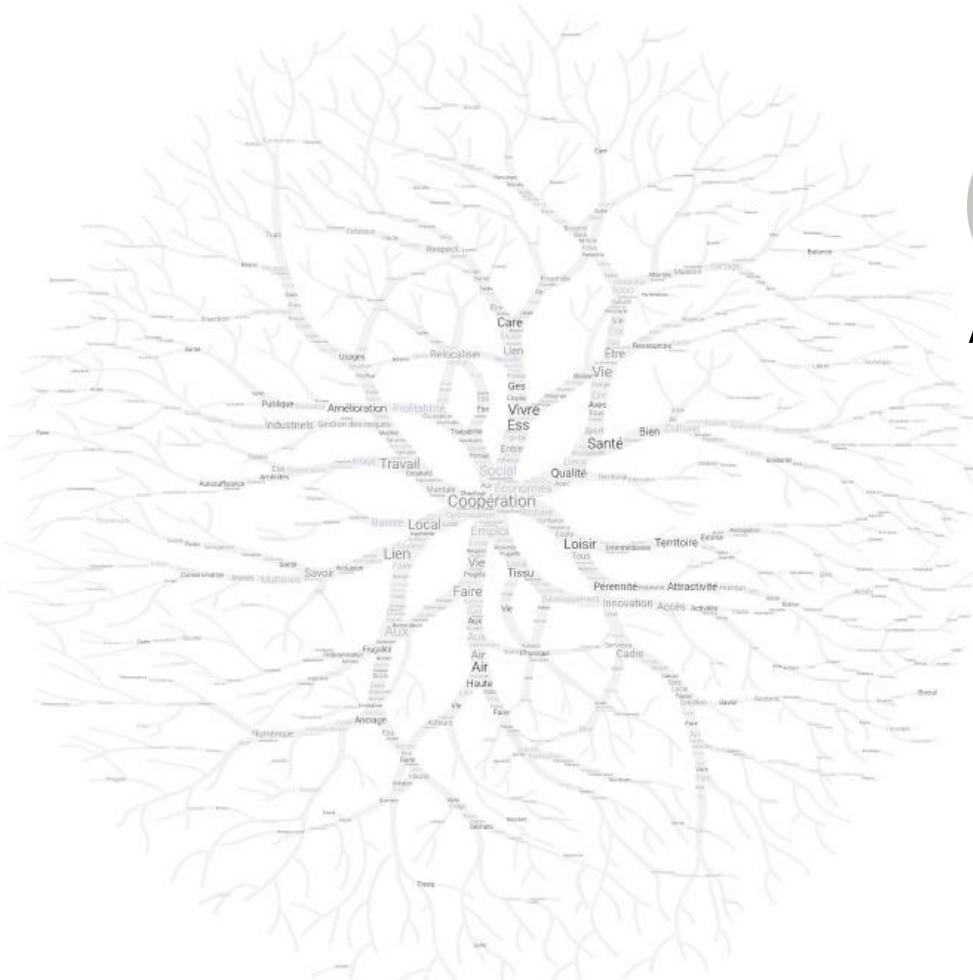


2017 - S'ancrer dans les territoires pour gagner en performance

2018 -2019 :

**ÉCONOMIE CIRCULAIRE, ANCRAGE LOCAL ET
CRÉATION DE VALEUR**

RETOUR SUR LA SÉANCE D'OUVERTURE



Les valeurs identifiées



Attractivité du territoire



Bénéfices économiques



Nouveaux modèles économiques



Innovation



**Sociale et
sociétale :**
Bien être,
cohésion
sociale,
réduction
des
inégalités



Emploi :
Emplois créés



Relationnelle :
Coopération,
solidarité,
information, é
éducation



Environnement :
réduction des impacts
environnementaux :
GES, emprise au sol
qualité de l'air,
consommation
d'eau...

PROGRAMME PRÉVISIONNEL

Les valeurs économiques

Groupe de travail n°1 :

L'économie circulaire, moteur de l'attractivité des territoires.

Groupe de travail n°2 :

L'économie circulaire et bénéfices économiques.

Groupe de travail n°3 :

L'économie circulaire et nouveaux modèles économiques.

Groupe de travail n°4 :

L'économie circulaire, vecteur d'innovation et de croissance. La création de valeur autour des produits et des services.

Les valeurs sociales et sociétales

Groupe de travail n°5 :

L'économie circulaire, ses bénéfices sociaux et sociétaux.

Groupe de travail n°6 :

L'économie circulaire, créatrice d'emploi sur le territoire

Groupe de travail n°7 :

L'économie circulaire : dynamique d'acteurs et coopération vers une création de valeur partagée.

Les valeurs environnementales

Groupe de travail n°8 :

L'économie circulaire et la valeur environnementale

Groupe de travail n°9 :

Le suivi et l'évaluation de la création de valeur.



A chaque rencontre, faire émerger des chiffres et éléments clés pour : 1/ Expliquer 2/Démontrer 3/ Évaluer 4/Convaincre.

Ouverture

« Les économies européennes pourraient ainsi réaliser d'ici **2030** jusqu'à **600 Mds** d'euros d'économies par an sur les ressources primaires. »



Plus de 22 études recensées;
Des gains évalués entre 1% du PIB à 7%.



MARS 2018



<https://www.cpq.qc.ca/wp-content/uploads/2018/03/economie-circulaire-au-quebec.pdf>



2.

RETOURS D'EXPÉRIENCE ET ÉCHANGES

Retours d'expérience

- **Pourquoi intégrer l'économie circulaire dans les stratégies d'entreprise ?**
par Cyril ADOUE, Consultant expert économie circulaire & écologie industrielle chez Inddigo et président du [Groupe de travail Économie circulaire](#);
- **Cas pratiques d'économie circulaire : quels bénéfices dégagés au sein des entreprises de marques**, par Fanny Douville, attachée de mission Développement RSE et Digital et Sophie Palauqui, responsable pôle marketing et stratégie RSE de [l'ILEC](#);
- **Retours d'expérience de l'opération nationale de l'ADEME "TPE & PME gagnantes sur tous les coûts"**, par Jan-Erik Starlander, Chargé de mission transition énergétique et industrie du futur de [CCI France](#).



Stratégie d'entreprise, pourquoi intégrer l'économie circulaire?

20 septembre 2018 – C. Adoue

◆ Les ressources mobilisées



+

**Retours d'expériences personnels
autour de l'accompagnement de PMI-PME
(écologie industrielle, éco-conception..., plus de 150
entreprises)**

Le risque ressource

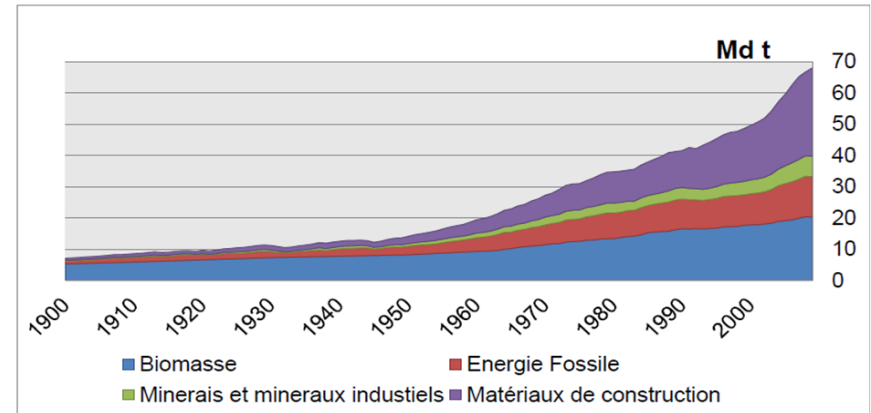
Demande mondiale en ressources

Problématique ressource vécue

- Ex : les cimentiers et les chocs pétroliers des 70's ⇒ stratégies de substitution des combustibles par des déchets. Lafarge : une direction « écologie industrielle » et 70%(2010) de substitution (90% en Allemagne)

Anticipée :

- Interface prend conscience du risque ressources (fibres synthétiques) en 1996 et du gisement représenté par ses déchets. Démarche « Zero » intégrée à la stratégie. Sur la période 1996-2010 : - 40% d'énergie par unité » de production (800K€/an), -12% de fibres neuves (5M€/an),



Source Krausman et al. 2009. MâJ 2011

5 à 50 ans	Indium	LCD...
	Gallium	LED, DVD...
	Germanium	Wifi...
	Antimoine	Batteries, processeurs, IR, retardateur de flamme...
	Hafnium	Processeurs...
	Or	
	Argent	
	Etain	Electronique
	Zinc	
	Arsenic	Semi-conducteurs
50 à 100 ans	Cuivre	
	Uranium	
	Nickel	
	Cadmium	Batteries
	Titane	Peintures,

Source : <http://ecoinfo.cnrs.fr/>

Epuisement des stocks de métaux

◆ Réactions face à la réglementation

Casino - réglementation REP emballage → éco-conception marque distributeur → gains de 30 % en consommation de matière.

Neopost - production de machines à affranchir les courriers → REP DEEE. Eco-conception puis remanufacturing → Baisse des coûts de production.

D'autres réglementations qui ont poussé les industriels à aller plus loin, de la contrainte aux opportunités (éco-conception, remanufacturing... : REACH, directive VHU...)



◆ L'avantage concurrentiel : Michelin et le pneus PL

Difficulté à vendre le progrès technique autour de certains pneumatiques innovants (durée de vie, baisse de consommation...).

Michelin ne vend plus les pneus, mais le kilomètre parcouru à ses clients transporteurs.



- ajuste le gonflage qui a une incidence sur la consommation,
- conseille les chauffeurs en conduite,
- recreuse et rechape "au bon moment".

Le client ne paie plus les pneus, mais le kilomètre parcouru.

La durée de vie des pneus →augmente.



20 pneus au lieu de 64



Marge Michelin ↗

Couts clients ↘ (-36%)



Source : E. Fromant

◆ L'avantage concurrentiel

Exemple TPE-PME :

Ultra –Service : vendeur et installateur de compresseurs industriels

Développe une offre « économie de fonctionnalité » sur des produits qu'elle connaît bien et dont elle peut assurer la maintenance chez le client

CA : + 15%/an

Rémunération des collaborateurs : ↑



◆ De la baisse de coûts de gestion de déchets ... aux recettes de reventes de matériels et matériaux

Convergence entre RSE et baisse de coûts



SNCF

- 2 000 000 de tonnes de ballast
 - 300 000 tonnes de traverses béton
 - 115 000 tonnes de rail valorisées
 - 60 000 tonnes de traverses bois
 - 3 000 tonnes de ferrailles hors rail
 - 1 700 tonnes de métaux non ferreux
- 35 Millions € de recette de valorisation des produits (2014)

Mc Donalds France démarre le travail sur la valorisation des déchets dans les 90's (objectif baisse de coûts) . Depuis 2004 valorisation des huiles de friture en biodiesel



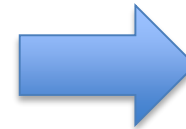
◆ La « survie »

La Poste

La Poste, 90 000 postes de facteurs → service Recygo, Bemobi

Lyreco

Déploiement d'une offre « économie de fonctionnalité » : optimisation de l'usage des fournitures de bureaux (5 ans)



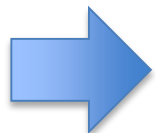
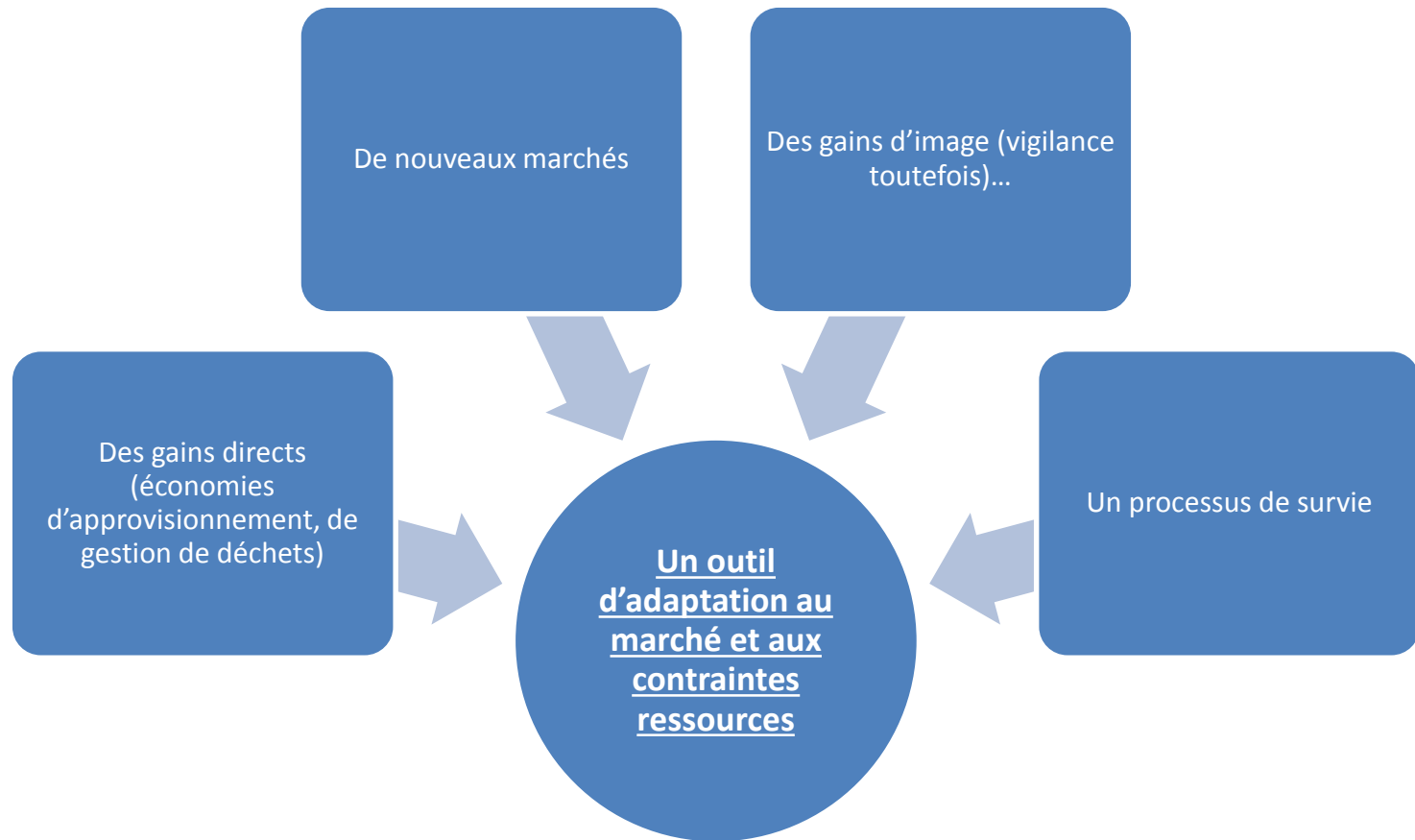
De nouveaux marchés, radicalement différents, de nouvelles sources de bénéfices

Dislaub

Filiale Cristal Union – Distillation de betterave. Petite unité

Reconversion dans la régénération de solvants industriels – 2 e site en France – déploiement d'une stratégie EC globale

◆ Economie circulaire et stratégie d'entreprise



Des intégrations partielles de l'EC,
Des changements parfois profonds,
Des risques pris car ils ont un sens économique.



Votre interlocuteur : Cyril ADOUE

Tél. : 06 80 58 04 24

Mail : c,adoue@inddigo.com

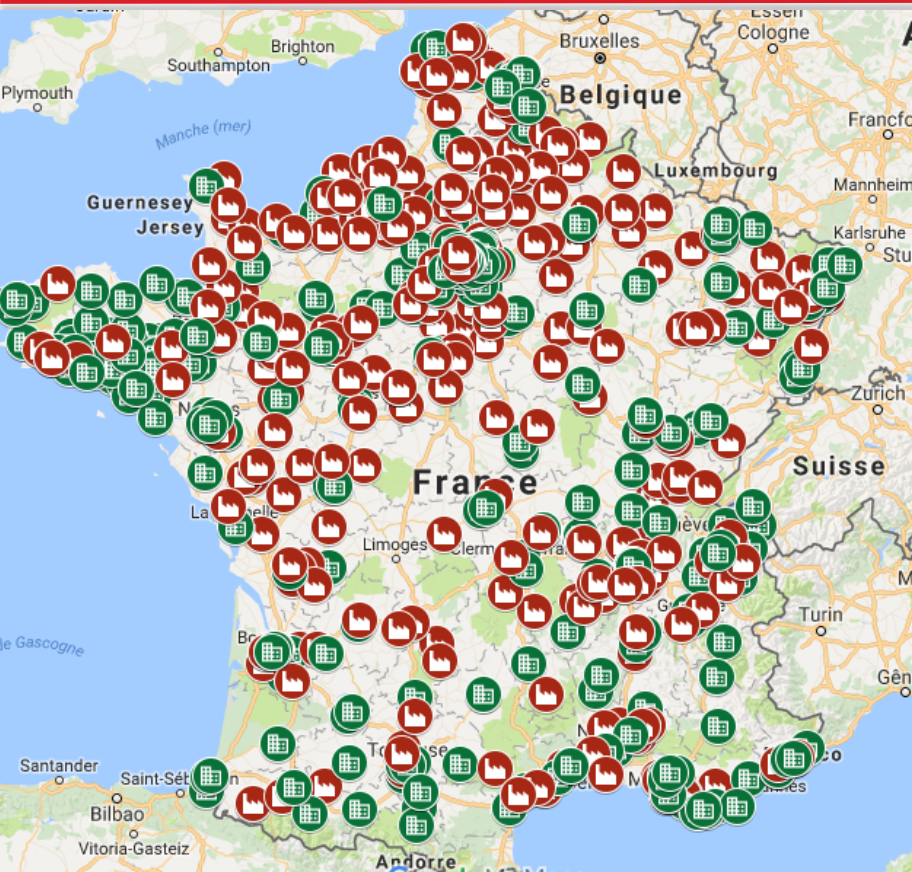
www.inddigo.com



Groupe de travail OREE
" Économie circulaire et création de valeur "



L'Ilec, 80 entreprises, plus de 1000 sites en France



530 000 emplois totaux

(113 000 emplois directs

-> 417 000 emplois soutenus dans l'économie)

27 Mds € de valeur ajoutée

(10,4 Mds € directs par les entreprises

-> 16,5 Mds € générés dans l'économie)

410 sites de production (31% des emplois)



L'Ilec, un foisonnement de projets et de bonnes pratiques RSE sur chaque site et au niveau corporate

Bonnes pratiques RH
(diversité, handicap, insertion jeunes, égalité professionnelle, sécurité, santé, formation, ...)

Appui auprès d'acteurs de l'action sociale

Actions auprès des consommateurs pour développer une consommation responsable

Soutien de filières durables



Partenariats fournisseurs
(producteurs, packaging, énergie...)

Création de filières de recyclage (aluminium, plastique...)

Innovations pour préserver les ressources naturelles

Le projet EIT, un moyen de créer des synergies entre les entreprises et dans les territoires

- Mission de l'Ilec : **promouvoir les entreprises de marques de PGC** auprès des pouvoirs publics, au niveau national, mais aussi **au niveau LOCAL** : députés, sénateurs, et autres acteurs régionaux.
- L'Ilec réunit ses adhérents sur des **problématiques communes** : réfléchir ensemble et mettre en place des **actions concrètes**
- **L'Ecologie Industrielle Territoriale** : opportunité de créer des synergies (de substitution ou de mutualisation de services, d'infrastructures, d'achats, d'expertise et/ou des échanges de flux (déchets, énergie, eau, palettes, cartons...), entre sites géographiquement proches, et mettre en place des projets collectifs, au niveau de territoires, avec des partenaires techniques et financiers.

Cycle 2018 - 2019

**« Économie circulaire :
création de valeur et ancrage local »**

Séance n°2 : Économie circulaire et bénéfices économiques



Exemples d'entreprises de l'Ilec

L'éco-conception des emballages chez Lesieur

Lesieur est engagé dans une démarche d'éco-conception de ses emballages
Application de règles dans les projets de nouveaux développements



Intégration de plastique recyclé
dans les bouteilles et flacons PET

- 72% des bouteilles à marque France Lesieur incorporent du rPET en 2017
- Fleur de Colza est à 100% composée de rPET
- Tout nouveau développement d'emballage PET doit contenir à minima 20% de rPET ou augmenter la teneur de rPET



Amélioration de la
« recyclabilité » des
emballages

- Développement de nouveaux emballages en accord avec les règles de recyclabilité du COTREP₁



Bonus à venir sur les bouteilles intégrant du plastique recyclé

Extrait du guide de recyclabilité COTREP

FICHE RECYCLABILITÉ PE SOUPLE

LES RECOMMANDATIONS

Cotrep
Développement durable

PRÉ-REQUIS

Le recyclage des films et souples en PE étant en cours de développement, le COTREP ne peut préconiser des recommandations précises en termes d'éco-conception. Dans cette fiche sont abordées des premières pistes de conception, basées sur celles des emballages rigides en PE (cf. fiche correspondante). Celles-ci seront affinées par le COTREP.

CORPS

COLORANTS

- ✓ Toutes couleurs (sans noir de carbone)

- ✗ Colorants sombres avec noir de carbone

BARRIÈRES

- Coatings (SiO₂, CO₂, AlO₂)
- Multicouches EVOH
- Noir de carbone en couche interne

- Barrière aluminium
- Multicouches autres résines

ADDITIFS (AGENTS D'EXPANSION, OPACIFIANTS, CHARGES, ...)

- Agents d'expansion : gaz et charges dont association avec PE résultant en une densité < 1

- Charges et autres agents dont association avec PE résultant en une densité > 1

SYSTÈME DE FERMETURE

BOUCHONS

- ✓ Basse PE, PP (mono- ou multi-matériaux de < 1)

- ✗ Métaux

AUTRES ÉLÉMENTS (BOUTES, ...)

- PEHD étirable, PP, OPP
- Autres matériaux de densité > 1 (silicone, EVA, ...)
- PS de < 1

- Métaux
- Éléments en papier-carton
- PS de < 1

LES ÉTUDES À VENIR...

- Taux maximum d'EVOH dans le flux de films PE

DÉCORS

ÉTIQUETTES

- ✓ PE, PP, OPP, PET et PS (de 1)
- N.B. Si matériau différent de PE, PP, OPP, taux de couverture (% surf.) :
- Volume > 500 ml : % surf. < 50%
- Volume < 500 ml : % surf. < 70%

- ✗ PVC
- ✗ PS (de 1)
- ✗ PETg

ENCRE

- Non lavables (sauf que soient le support : corps, étiquettes)
- Non toxiques (solvants, végétales, ...)

- Très colorées, à fort dégageur
- Métalliques et autres encres résistables
- Promoteurs et sur-laqués d'adhérence des encres

COLLES

- Lavables et sans résidus
- Non toxiques (solvants, végétales, ...)

- Non lavables en solution basique à 60-80°C
- Acryliques
- Ultra-adhésives ou auto-adhésives

Les recommandations identifiées par le symbole * font l'objet d'un focus « Ils l'ont fait ! »

- ✓ Pas de contrainte particulière

- ✗ Contrainte au recyclage - à vérifier auprès du COTREP

Cotrep
Développement durable
OCTOBRE 2016

ILS L'ONT FAIT ! →

FICHE RECYCLABILITÉ PE SOUPLE

ILS L'ONT FAIT !



2 DES POCHEES POUR CRÈME EN PE SOUPLE ET SANS BARRIÈRE ALUMINIUM

Ehr a travaillé dans le cadre du premier appel à projets d'Eco-Emballages à l'amélioration de la recyclabilité de ses doyacks pour crème, en substituant la couche d'aluminium par une barrière SiO₂ sans impact sur la recyclabilité. Si cette évolution est techniquement possible, elle reste encore relativement coûteuse. Des travaux supplémentaires sont donc nécessaires.

Consulter la synthèse du projet d'Ehr pour l'« Amélioration de la recyclabilité des emballages plastiques »



3 UN SAC EN PE, ALLÉGÉ, RÉSISTANT ET RECYCLABLE

Plusieurs fabricants proposent aujourd'hui des films en polyéthylène comprenant une couche intermédiaire micro-calculaire PE expansée au gaz compatible avec le recyclage.

La quantité de matière utilisée est réduite parfois jusqu'à 30 %, pour un emballage plus léger mais tout aussi résistant : cette solution permet ainsi d'allier allègement, résistance et recyclabilité.

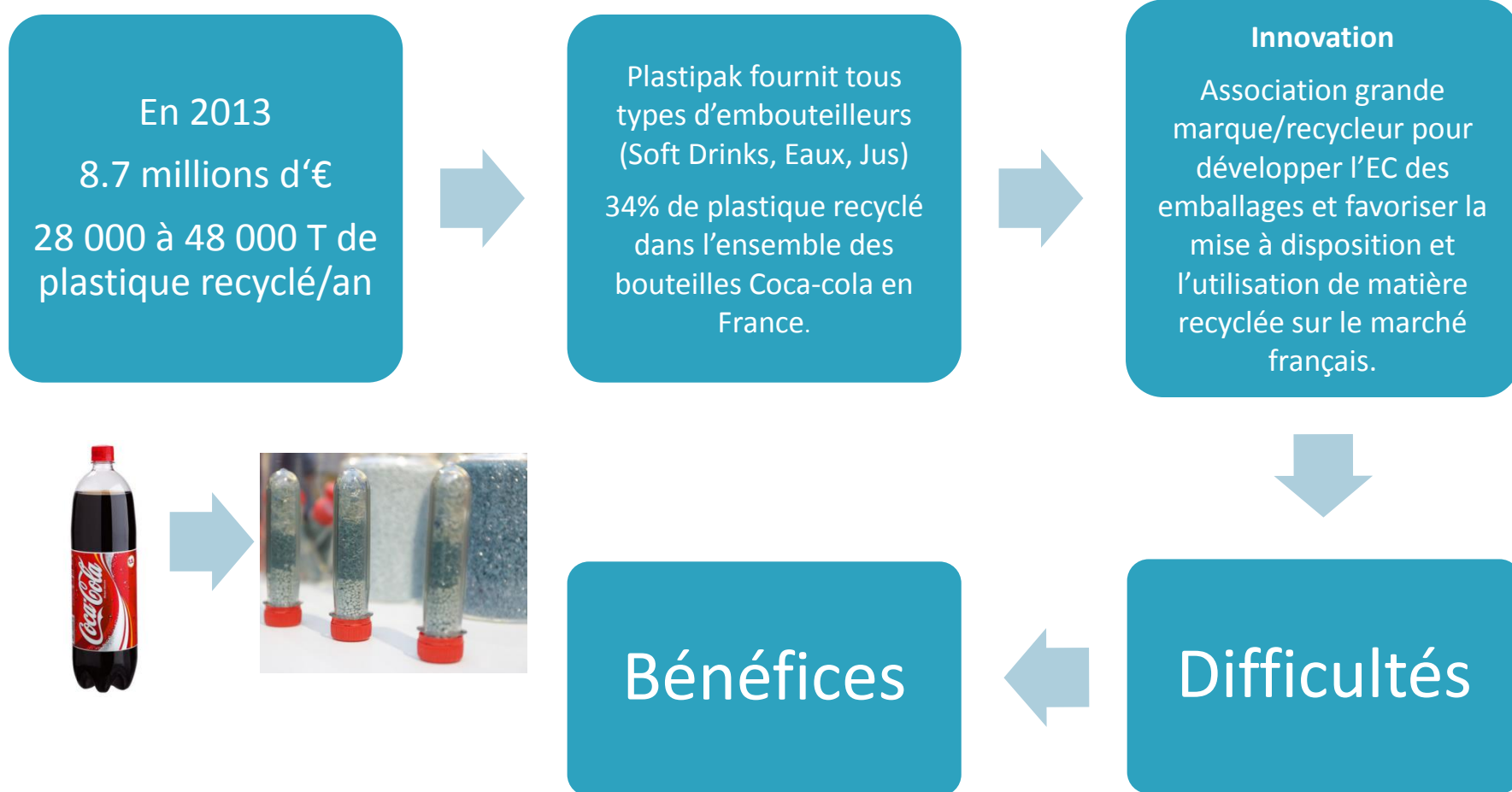


4 DES ÉTUIS EN PEHD SOUDÉS ET SANS COLLE POUR UNE PARFAITE FERMETURE DE L'EMBALLAGE

De nombreuses technologies permettant aujourd'hui de souder deux films PE entre eux : par ultrasons ou par impulsion, les soudures sont solides et offrent ainsi une solution de fermeture d'emballage sans mise en jeu de colle, un gain important en termes de recyclabilité et de sécurisation de la qualité des eaux de process.



Investissement dans la filière de recyclage rPET, Coca-Cola



Bénéfices / Difficultés

Difficultés

- ▶ Cours de la matière recyclée très fluctuant
- ▶ Relations de confiance à établir avec partenaire industriel
- ▶ Sécuriser les approvisionnements : via les marchés connexes + tri des bouteilles
- ▶ Techniques de recyclage à améliorer

Bénéfices

- ▶ Plastique recyclé représente 75% de CO² de moins que le plastique vierge
- ▶ Pérennisation et développement de la filière de recyclage du plastique
- ▶ Rayonnement auprès des parties prenantes

L'allongement de la durée d'usage chez Nespresso

NESPRESSO : NON A L'OBSOLENCE PROGRAMMÉE

CONSOMMER RESPONSABLE : MACHINES CONÇUES POUR DURER



**EFFICACITE
ENERGETIQUE**



**REPARATION ET
REEMPLOI**



**ASSISTANCE
MACHINE**



ECONOMIE D'USAGE



**INCITATION A LA
COLLECTE &
RECYCLAGE**

Expérimentation pour les machines hors garantie de les échanger contre machines remises à neuf

L'allongement de la durée d'usage chez Nespresso

QUELS SONT LES BÉNÉFICES D'UNE TELLE DÉMARCHE ? IMPACT ENVIRONNEMENTAL , SOCIAL ET SOCIÉTAL

- ✓ *250 emplois créés : dont +60 dans le secteur protégé*
 - ✓ *Centre de diagnostic 24h/24h par téléphone,*
 - ✓ *Assistance service via le web*
- ✓ *30% de « vie de machines » en plus*
- ✓ *Incitation à la reprise de machines*

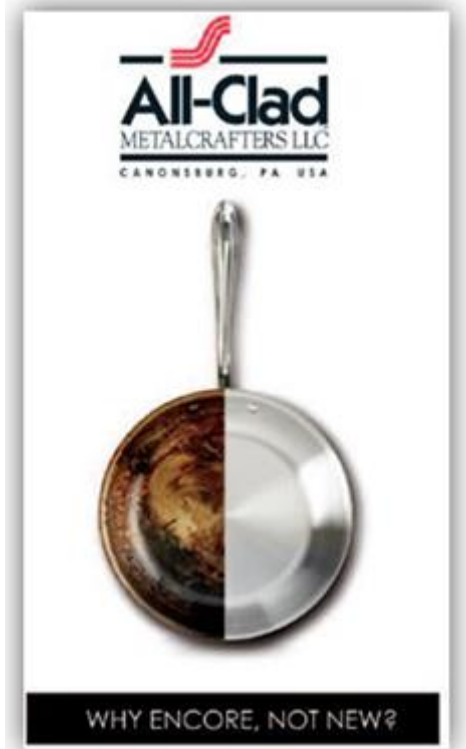


Seb : recyclage des articles culinaires en boucle fermée

- Opération de collecte des poêles usagées, qui permet
 - De travailler avec des acteurs locaux pour la collecte des produits usagés,
 - De valoriser les matériaux en France dans leur filière d'origine,
 - D'augmenter le taux de recyclage sur cette catégorie.
- Difficultés
 - Technique (garder le plus d'aluminium tout au long du process de recyclage)
 - Convaincre distributeurs
- Bénéfices
 - Opérations commerciales originales pour les distributeurs
 - Augmentation des ventes
 - Affirmation de sa position de leader des articles culinaires

Seb : nouvelle gamme « ALL-CLAD »

- Offre produit inédite : proposer aux clients restaurateurs des poêles d'occasion remises à neuf = 95% de besoins en énergie en moins que pour produire une poêle.
- Recrutement d'une nouvelle cible de consommateurs : les jeunes chefs
- Augmentation des ventes
- Les avantages du plastique recyclé : Coût matière inférieur de 10 à 30 %



3 kms de réseau de vapeur Tereos / Oréade

A Lillebonne (Normandie), 70% des besoins énergétiques du site Téréos sont couverts par un incinérateur de déchets ménagers (Ecostu'air)



Bénéfices / Difficultés

Clefs du succès

- ▶ Réflexion débutée en 2011, réseau en fonctionnement en 2015
- ▶ Compréhension des problématiques conjointes
- ▶ Transparence dans les échanges entre les exploitations
- ▶ Economie soutenable sur le long terme hors des fluctuations des énergies fossiles
- ▶ Des partenaires professionnels : respect des plannings de réalisation

Un mariage réussi

- ▶ Collectivité : Le SEVEDE => Maîtrise de l'inflation du prix de traitement des déchets
- ▶ Tereos : 1/ Partenariat stratégique en matière de consommation d'énergie renouvelable (électricité et vapeur) 2/ Maîtrise du coût énergétique vs consommation de gaz naturel
- ▶ Oréade : Renouvellement de la délégation de service public du site pour 16,5 ans du Chiffre d'Affaire généré par ce nouveau mode de valorisation

Réseau de chaleur "*Vapeur Verte*", Mars

- ▶ A Haguenau (Alsace), 90% des besoins énergétiques du site de Mars sont couverts par un incinérateur de déchets ménagers depuis 2014 (discussions démarrées en 2009)
- ▶ L' Ademe a apporté 1,5 millions d'euros, tandis que Mars a investi 300 000 euros pour adapter ses équipements (sur 4,5 millions, le reste étant porté par Sita, Cofely et le SMITOM)
- ▶ Un contrat de quinze ans a été signé avec Cofely pour « des tarifs légèrement inférieurs à ceux de l'énergie fossile classique ».
- ▶ [En vidéo](#)

Déodorant compressé, Unilever



- ▶ Création d'un nouveau format de déodorant : plus petit tout en offrant la même efficacité et le même nombre d'utilisations
- ▶ Investissements :
 - 45 semaines campagne de publicité (vs Projet Sanex) et investissement en merchandising
 - R&D et lignes de production spécifiques (Angleterre)
 - Parti pris de ne pas breveter « *pour ne pas entraver le développement par d'autres - distributeurs, concurrents - de systèmes compressés. Car notre intérêt, c'est que cela devienne la norme !* » Bruno Witvoet
- ▶ Bénéfices
 - Economies de matières premières : 25% d'aluminium et 50% de gaz propulseur en moins.
 - Empreinte carbone réduite de 25%
 - 20% d'espace de stockage gagné pour la même quantité de déodorants transportés
 - Challenger sur le marché français des déodorants encore en 2013, Unilever a fini par prendre la tête des ventes en 2014
 - CA 2014 : le format a rapporté 19 millions €

Ce cas illustre comment l'éco-conception permet d'enrichir le service rendu au consommateur : le format compressé permet, grâce au gain de place, au déodorant d'être emporté et de développer de nouveaux usages.

Lessives concentrées

- ▶ **Formule des lessives ultra concentrées** : tendance de fond, relayé par l'AISE* en 2013, via un programme de compaction des lessives liquides passant de 120ml à 75 ml en moyenne.
- ▶ **Les nouvelles formules P&G en chiffres** :**
 - 30% d'eau en moins dans la formule
 - 28% de déchets d'emballage en moins
 - 20% de transport et stockage en moins
 - 16% d'émissions de gaz à effet de serre en moins

- ▶ **Bouteille de Lessive liquide super concentrée 1L - SKIP, OMO, PERSIL*****

		UVC	Systeme Complet
Réduction de poids depuis la première modification			
Matériau	g/uvc	%	g/uvc
Papier-carton (autre que briques)	3.20	100	27.60
Plastique - Autres bouteilles et flacons	33.03	33	33.03
Total	36.23	35	60.63

Retours d'expérience de l'opération nationale de l'ADEME "TPE & PME gagnantes sur tous les coûts"

GT Economie circulaire OREE, 20 septembre 2018

Jan-Erik Starlander – je.starlander@ccifrance.fr

chargé de mission transition énergétique et industrie du futur



DISPOSITIF

TPE & PME GAGNANTES SUR TOUS LES COÛTS !

ÉNERGIE – MATIÈRES – DÉCHETS

 www.gagnantessurtouslescouts.fr

contactgagnant@ademe.fr



Dispositif lancé en novembre 2017



- Objectif initial : 500 à 1000 entreprises accompagnées d'ici fin 2019
- Objectif augmenté à **2000 d'ici fin 2020** par la Feuille de route sur l'économie circulaire



Bilan à ce jour :

- **900 entreprises inscrits**
 - 300 de 0-19 salariés et 600 de 20-250 salariés
- **253 entreprises engagées**
 - 85 de 0-19 salariés et 168 de 20-250 salariés

50 mesures
pour une **économie**
100% circulaire

Au carrefour du gain économique & du gain environnemental



- L'accompagnement « TPE&PME gagnantes » permet à l'entreprise
 - de réduire ses pertes matière, énergie et eau
 - de mieux recycler ses déchets et ses effluents
- A activité égale, l'entreprise consomme moins et réduit donc
 - ses factures matière, énergie & eau et de gestion des déchets
 - ses impacts environnementaux en amont et en aval
- **80% des entreprises peuvent économiser plus de 180€ par an et par salarié**

Un accompagnement qui a fait ses preuves dans l'opération « 49 entreprises témoins »




- Menée par l'ADEME en 2016 auprès de 49 entreprises de différents secteurs d'activité
- Résultat :
une économie totale de **3 M€ par an**
grâce à des actions simples
sur les flux matières-énergie-eau-déchets,
avec un temps de retour rapide

[http://multimedia.ademe.fr/catalogues/fiches-entreprises/ADEME Entreprises temoins 2016.pdf](http://multimedia.ademe.fr/catalogues/fiches-entreprises/ADEME_Entreprises_temoins_2016.pdf)



Un exemple d'action sur la matière



	Plasturgie	
	ITW-EFC France	
	Plasturgie, Industrie automobile	
	Localisation :	Ingwiller (Bas-Rhin)
	Effectif :	170
	Contact :	Emmanuel CAPLAT
	Mèl :	emmanuel.caplat@itw-efc.com

RÉDUCTION DES PERTES AU SOL EN AMÉLIORANT LES RIDEAUX DE PROTECTION
DES MACHINES ET LES TAPIS ROULANTS

Investissement	Gains financiers	Temps de retour
9 k€	28,6 k€ / an	4 mois
Économies de matières	9,1 tonnes /an	




« Nous avons investi pour réduire nos pertes au sol dans la perspective de générer des gains économiques et environnementaux tout augmentant la productivité et en limitant le temps consacré à la gestion des déchets. »

Emmanuel CAPLAT, Directeur



Un exemple d'action sur l'énergie

Imprimerie	EDITIONS QUO VADIS	
	Imprimerie Offset et Façonnage de couvertures	
	Localisation :	Carquefou (Loire-Atlantique)
	Effectif :	240
	Contact :	Nathalie PITIOT
	Mèl :	npitiot@quovadis.eu

RÉDUCTION DE LA PRESSION DE CONSIGNE DE L'AIR COMPRIMÉ

Investissement	Gains financiers	Temps de retour
Aucun	2,5 k€ / an	Immédiat
Économies d'énergie	28 000 kWh / an	



« L'air comprimé est un poste qui représente 10 % de notre consommation d'électricité. Nous avons fait le choix de réduire nos consommations en agissant sur des leviers simples ne nécessitant pas d'investissement. »

Nathalie PITIOT, Chargée Sécurité Environnement

A quelles entreprises est destiné l'accompagnement ?



- **Taille des établissements**
 - Effectif 2016 de 20 à 250 salariés
 - Lié au SIRET, l'établissement peut appartenir à une entreprise > 250 salariés
 - **L'accompagnement est adapté aux activités :**
 - Ayant des Enjeux économiques matière, énergie, eau & déchets importants
 - De l'Industrie de transformation, du commerce de produits périssables, et de la restauration
 - **L'accompagnement n'est pas adapté aux activités suivantes :**
 - BTP, transport, agriculture, industrie extractive, production énergie, gestion des déchets et de l'eau, commerces de produits non périssables, activités de bureau
- **Codes NAF des activités éligibles / non éligibles [disponibles en ligne](#)**
- Localisation : France yc outremer

Points clés de l'accompagnement



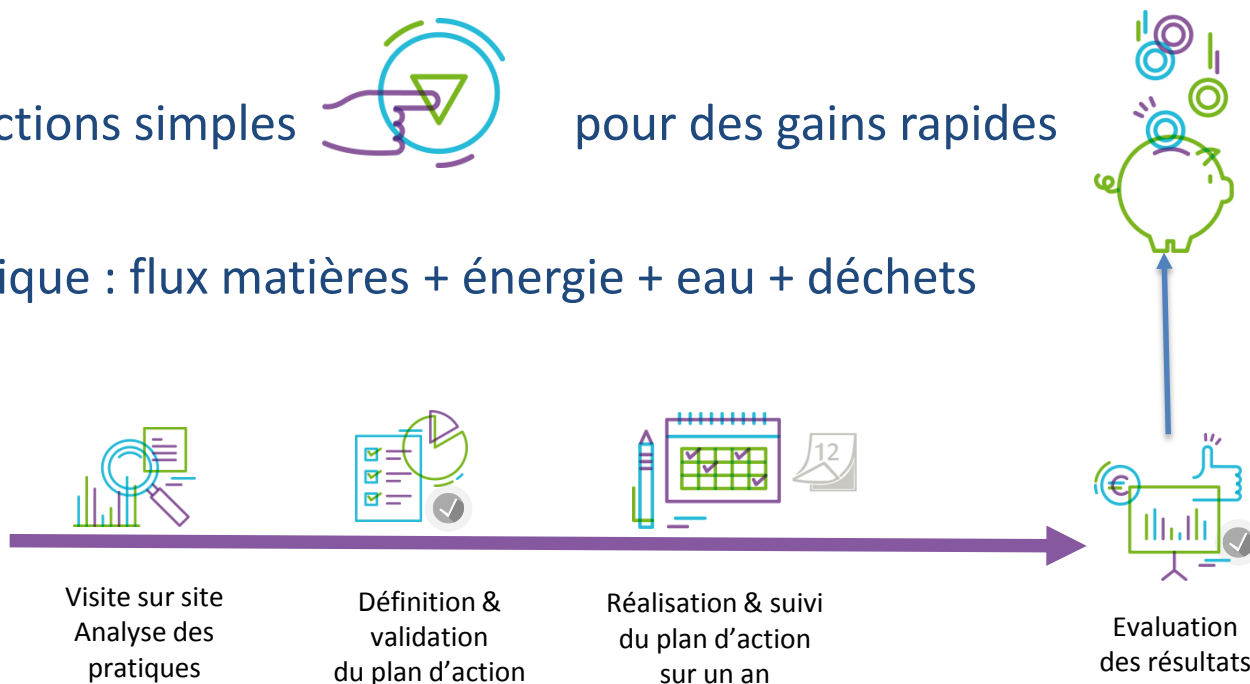
Objectif : des actions simples



pour des gains rapides

Périmètre physique : flux matières + énergie + eau + déchets

Déroulement



Confidentialité des données collectées



Qui intervient ?

- **Des prestataires sélectionnés par l'ADEME selon leurs compétences par un large appel d'offres**
→ L'entreprise ne choisit pas son prestataire
- **Formés et outillés :**
 - Calcul des bilans de flux et des gains
 - Bibliothèque de préconisations
 - Capitalisation par l'ADEME des données clés dans le respect de la confidentialité
- **Organisés en réseau pour faciliter le partage d'information**
- **1 prestataire par tranche d'effectif et par région** (liste consultable sur le site internet du dispositif)

Principe de paiement au résultat



- Un prix forfaitaire fixe selon l'effectif
- Un prix nul si un minimum d'économie n'est pas détecté

Effectif	0-19	20-49	50-99	100-250
Minimum d'économie annuelle prévisionnelle déclenchant le paiement	500€/an HT	6 k€/an HT	12 k€/an HT	18 k€/an HT
Prix forfaitaire	250 € Net de taxe	3 k€ Net de taxe	6 k€ Net de taxe	9 k€ Net de taxe

Implication des CCI



- CCI France est partenaire du dispositif et membre de son comité de pilotage
- Les CCI accompagnent avec les CMA les entreprises de moins de 20 salariés
- Dans 6 régions les CCI ont également été retenues sur appel d'offres de l'ADEME pour réaliser cet accompagnement auprès des entreprises ayant entre 20 et 49 salariés
 - Auvergne-Rhône-Alpes, Bourgogne-Franche-Comté, Bretagne, Normandie, Pays de la Loire, Provence-Alpes-Côte d'Azur
- Les CCI de Bourgogne-Franche-Comté ont également été retenues pour accompagner les entreprises de 50 à 250 salariés

Premiers résultats



- **20-250 salariés : 24 plans validés**

Valeurs en k€/an	20-49	50-99	100-250	20-250
Moyenne de Gain annuel validé	7	14	40	15
Moyenne de Gain annuel proposé	10	43	51	29

Les moyennes ci-dessus excluent les actions dites « génériques » qui n'entrent pas dans le calcul du seuil de paiement à l'ADEME

- **0-19 salariés: 19 plan validés**
 - 3 k€/an d'économie validée en moyenne pour 4 k€/an proposés
 - Le seuil des 500 €/an est dépassé dans 17 cas sur 19

Intérêt des collectivités



- **Dispositif « clés en main »**, qui propose des actions à TRI court et à mode opératoire rapide, correspondant bien aux demandes des entreprises
 - L'entreprise, comme la CT ne se soucie de rien (pas de cahier des charges, pas de choix de prestataire...)
- S'intègre bien dans les objectifs de mobilisation des entreprises fixés par les **PCAET, TEPCV, ZDZG ou CODEC**
 - Le caractère « généraliste » du dispositif facilite son appropriation par les agents des CT
- **Quelle que soit la CT**, des entreprises sont concernées (exemples en milieu rural: distributeurs d'alimentation, de bricolage, fast food)
- Les CT engagées dans la **redevance incitative déchets** sont particulièrement intéressées par le dispositif
 - permet de changer leur image auprès des entreprises. De simple collecteur, la CT passe à apporteur de solution.



Articulation avec l'EIT

- Le dispositif « TPE & PME gagnantes sur tous les coûts » vise **l'optimisation interne des flux** dans les entreprises
- Après cette optimisation interne, les **flux résiduels** peuvent faire l'objet de **synergies inter-entreprises** dans le cadre de démarches d'écologie industrielle et territoriale (EIT)
- Le dispositif a repris la **nomenclature matière de l'outil d'EIT « ACTIF »**, notamment afin de permettre l'intégration dans l'outil des données de flux collectées dans le cadre de « TPE & PME gagnantes sur tous les coûts »
- www.aktif.cci.fr

Actif

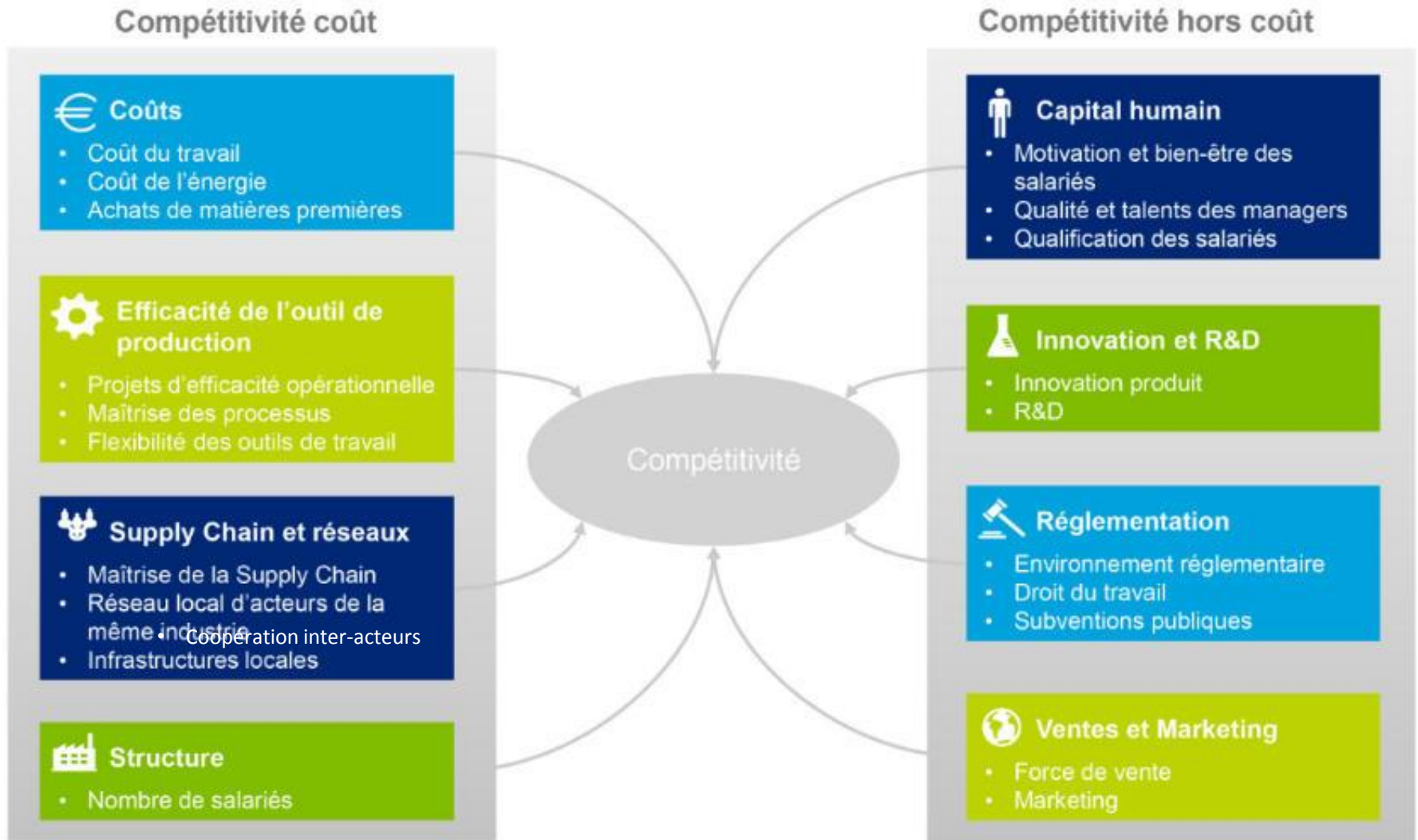
A black and white photograph of a map of Europe. Overlaid on the map is a complex network of thin sticks or wires connected by small, dark circular pins. The network is dense in the center and spreads out towards the edges, symbolizing a collaborative network or infrastructure. The map shows the outlines of European countries, with some areas shaded in grey.

3.

TRAVAIL COLLABORATIF

2 / Démontrer : les huit grands enjeux de la compétitivité

20 critères permettent aux entreprises d'évaluer les leviers et les freins de la compétitivité

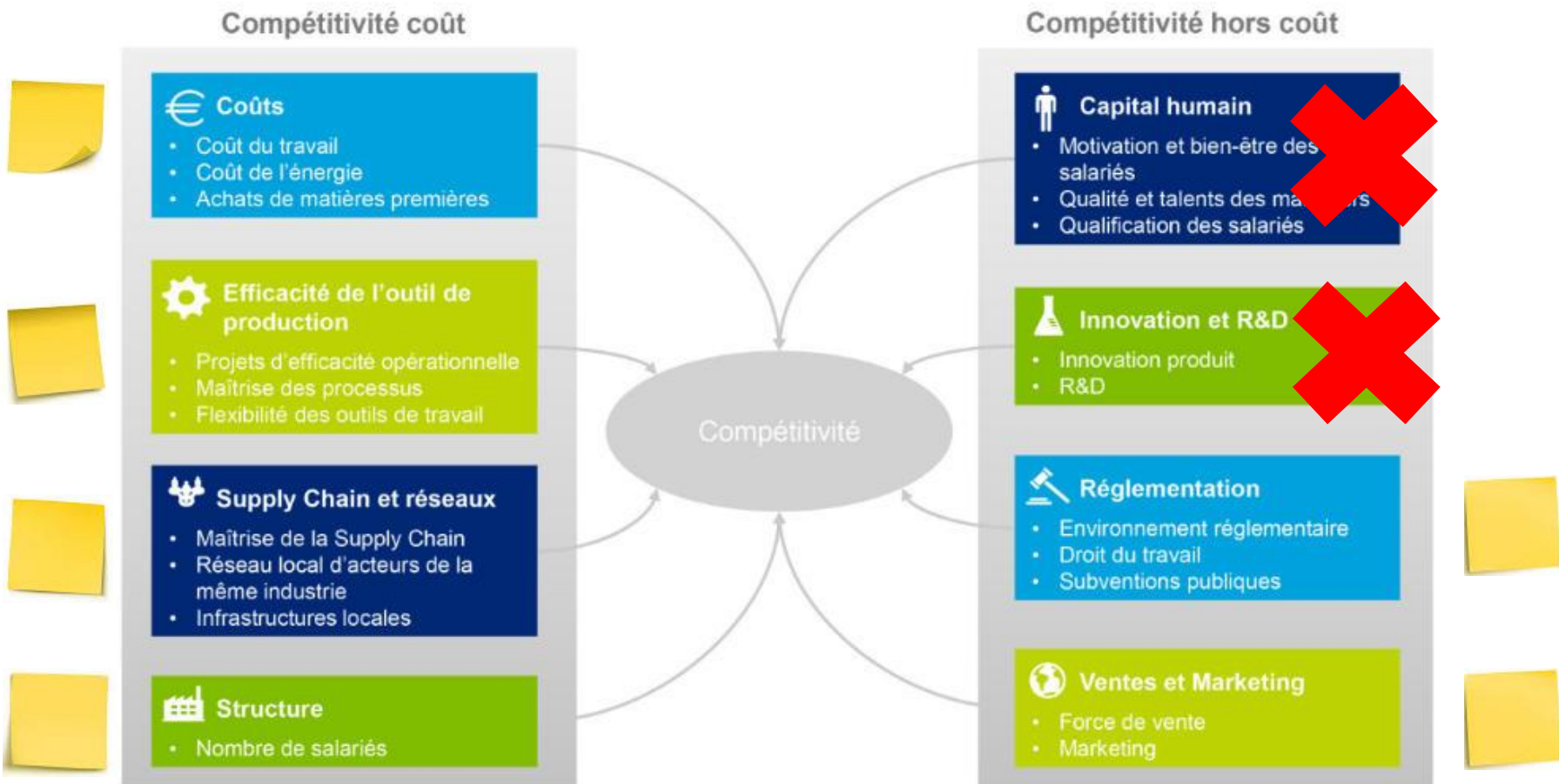


2 / Démontrez : les huit grands enjeux de la compétitivité

20 critères permettent aux entreprises d'évaluer les leviers et les freins de la compétitivité

Comment l'économie circulaire apporte des solutions, en créant de la valeur ?

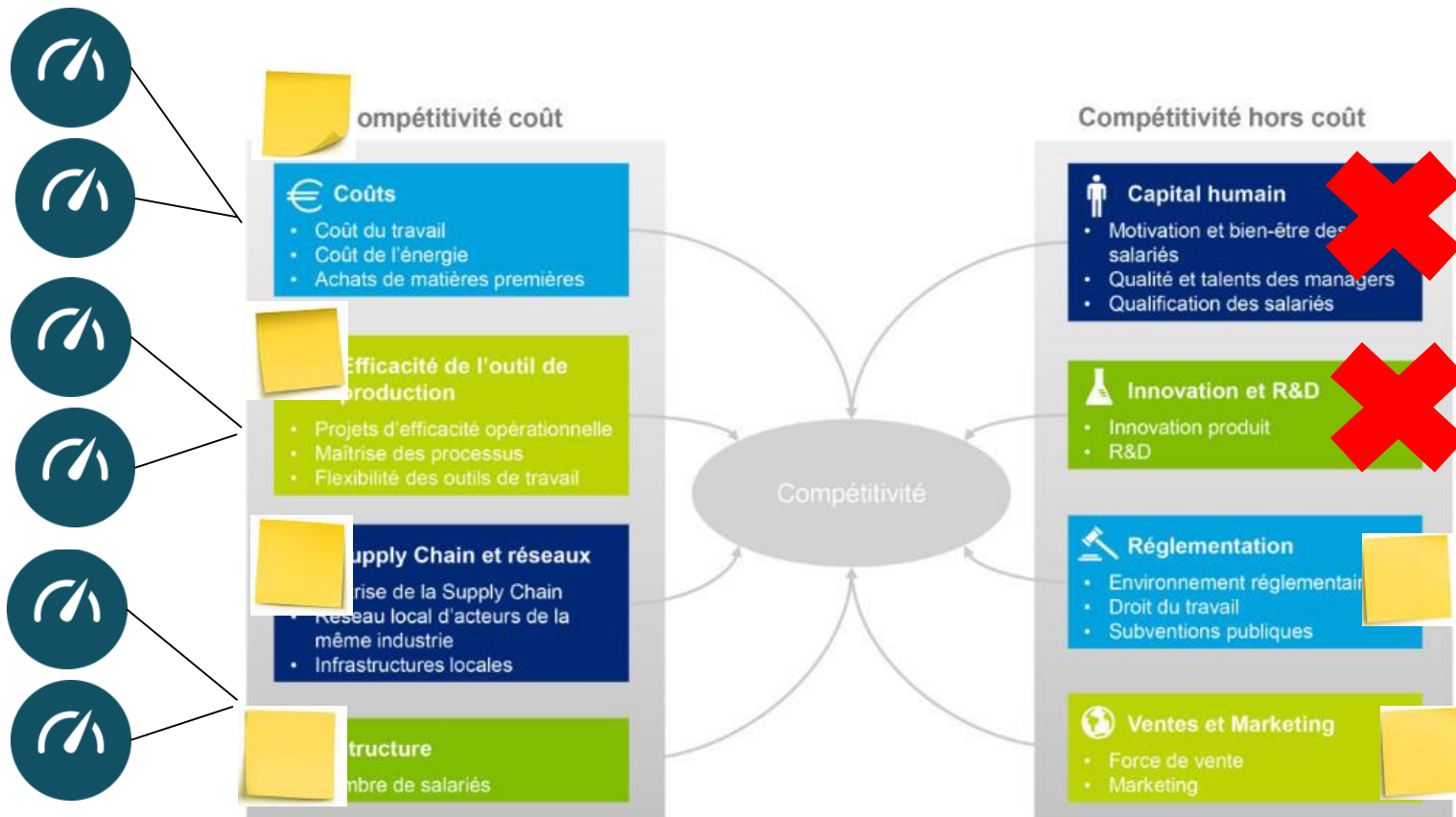
Remplissez les post-its et positionnez-les sur la feuille A3 - 40 min



3 / Suivre : les indicateurs

Quels indicateurs pour évaluer et suivre la création de valeur liée à l'EC ?

Remplissez les post-it et positionnez-les sur la feuille A3 - **15 min**



Restitution

Quelles solutions apportées par l'EC et quels indicateurs pour évaluer et suivre la création de valeur liée à l'EC ?

Remplissez les étiquettes et positionnez-les sur la feuille A3 - **15 min**





La compétitivité

Les principes de l'économie circulaire au service de la compétitivité

Risques

- Hausse du coût de l'énergie
- Variabilité du coûts d'achat de matières premières
- Hausse du coût de collecte et traitement des déchets
- Coût du travail

Les principes de l'EC

- Connaissance des flux de matières
- Approche par la comptabilité analytique
- Approvisionnement durable
- AFM / norme EC
- Mutualisation : chaîne de production
- EF
- Synergies
- Éco-conception

Opportunités

- Optimiser le volume des achats
- Réduire le coût de l'énergie
- Trouver de nouveaux exutoires



Les coûts :

L'économie circulaire impulse la maîtrise des coûts.

Solution 1

Prévention déchets

Indicateur

Tonnage de déchets évité
ou de déchets détourné
de la mise en décharge

Ex : Volume de déchets
en T, nouveaux exutoires
en €

Solution 2

Substitution de flux de
matière

Indicateur

Tonnage échangé

Ex : Récupération de
chaleur en Kwh
économisés

Solution 3

Service mutualisé

Indicateur

Nombre de structures
impliquées dans la
démarche

Ex : achat groupé en €,
ressource humaine en
ETP, logistique, outils de
production, services aux
salariés...



L'efficacité de l'outil de production

L'économie circulaire au service de processus efficients.

Solution 1

Projets d'efficacité opérationnels

Indicateur

Marge générée, processus (2) versus (1) et bénéfice économique pour le client sur 1 an.

Ex : Écoconception en % de CA,

Solution 2

Maîtrise des processus

Indicateur

Mesure du delta d'impact environnemental (par le coût des sanctions évitées) + mesure de la marge et de l'augmentation des gains générés.

Ex : Approvisionnement durable en € ou T de matière

Solution 3

Flexibilité des outils de travail

Indicateur



Supply chain et réseaux

L'économie circulaire rayonne sur son territoire et ses partenaires.

Solution 1

Maîtrise de la supply chain

Indicateur

Euros économisés

Ex : Logistique inverse en camions économisés (unité, nombre, euros)

Solution 2

Amélioration de l'ancrage local et résilience

Indicateur

Indicateur ORÉE = IIET

Solution 3

Infrastructures locales

Indicateur

Euros économisés

EX : Achats groupés/Partage/Mutualisation



Structure

L'économie circulaire pour une structure optimisée





Réglementation

L'économie circulaire : l'anticipation de la réglementation.

Solution 1

Environnement réglementaire

Indicateur

Coût matière première à risque

Ex : Anticipation des surcoûts évités en €, Eco-modulation des REP, note obtenue à l'affichage environnemental

Solution 2

Droit du travail

Indicateur

Coût avant-après

Ex : Veille mutualisée en €

Solution 3

Subventions publiques



La vente & le marketing

L'économie circulaire : moteur commercial de l'organisation.

Solution 1

Force de vente

Indicateur

Pourcentage du CA lié à l'offre de service

Ex : Avantage concurrentiel / Différenciation / Economie de la fonctionnalité (nouvelle offre de services)

Solution 2

Marketing

Indicateur

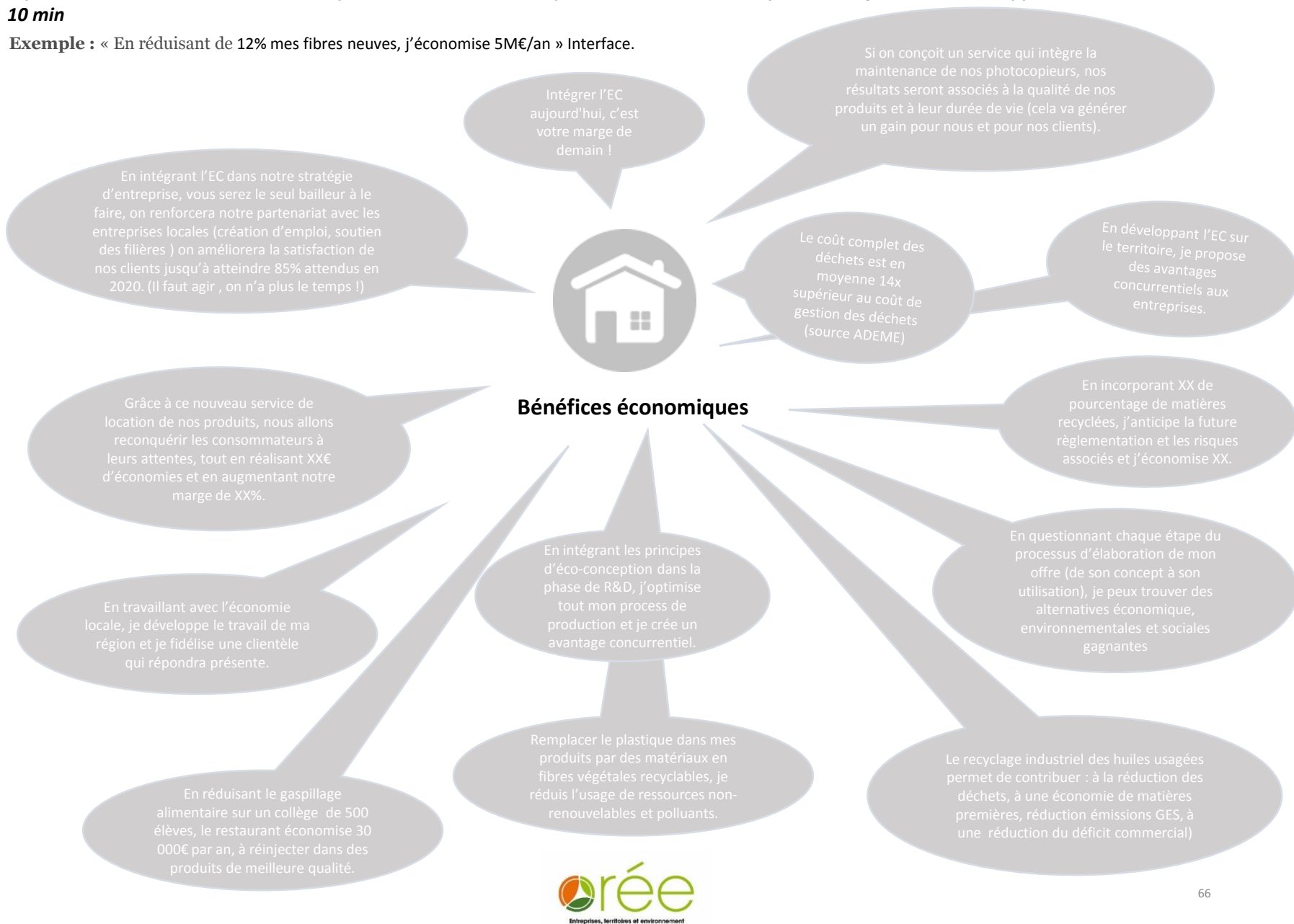
Pourcentage sur les produits vendus en plus

Ex : Communiquer sur l'image de marque, Acceptabilité du consommateur

4 / Convaincre

À partir des interventions, des travaux précédents et de votre expérience, formalisez une phrase d'argumentaire des apports de l'EC :
10 min

Exemple : « En réduisant de 12% mes fibres neuves, j'économise 5M€/an » Interface.



**ÉCONOMIE CIRCULAIRE,
ANCRAGE LOCAL ET CRÉATION
DE VALEUR**

Suivez notre actualité

@OREE



@OREE



@AssociationOree

www.oree.org

**Séance numéro 3 :
Nouveaux modèles économiques**

11 décembre 2018

14h00-17h30

