

# DEEE professionnels

## Le service Eco-Systèmes Pro



Une solution pour gérer  
de façon responsable et sans frais  
les DEEE Pro du bâtiment

# Qu'est ce qu'un DEEE ?

## Equipements Electriques & Electroniques (EEE)

- **Equipements fonctionnant** grâce à des courants électriques, ou à des champs électromagnétiques, et des équipements de production, de transfert et de mesure de ces courants et champs.
- Ils sont conçus pour être utilisés à un **tension ne dépassant pas** 1000 volts (courant alternatif) ou 1500 volts (courant continu). (art R543-171-2).

## Déchets d'Equipements Electriques & Electroniques (DEEE)

- Ce sont les déchets qui résultent de ces équipements en fin de vie.



# Qui sommes nous ?

- **Eco-systèmes** est une SAS à but non lucratif **créée en 2005** par 33 actionnaires fabricants & distributeurs parmi lesquels :



**Miele**

 **atlantic**

 **LG**  
Life's Good

  
**Carrefour**

 **BRANDT**  
FRANCE  
CHAQUE JOUR LE MEILLEUR

**PHILIPS**

**Panasonic**  
ideas for life

 **DARTY**

- **Agréée par les Pouvoirs publics** pour assurer la collecte, la dépollution et le recyclage des Déchets d'Equipements Electriques et Electroniques (DEEE) issus des Ménages et des Professionnels (industrie, tertiaire).
- En 2015, nous avons **collecté 460 000 tonnes** de DEEE, soit **plus de 9 kg/habitant**.

# Vous nous connaissez certainement...

- Depuis 2006 : DEEE Ménagers



- Depuis 2012/2013 : DEEE professionnels



# **Vous nous connaissez certainement...**



# Missions & rôle



**Mission d'intérêt  
général à but non  
lucratif**

**renforcer la protection de l'environnement  
et la préservation des ressources**

**Organiser et  
financer**

**la collecte sélective, le réemploi, le recyclage,  
la valorisation, l'élimination et l'information**

**Contractualiser  
avec les  
Producteurs**

**garantir le transfert de responsabilité  
sur la fin de vie des EEE**

# Les obligations réglementaires des Producteurs



- **Le premier metteur en marché...**
  - Un fabricant en France,
  - Un importateur ou introducteur,
  - Un revendeur sous sa marque.
- **... face à des obligations très précises :**
  - Organiser et financer la collecte et le recyclage des DEEE,
  - S'inscrire au Registre National des Producteurs de l'ADEME.

# Les Producteurs adhérents

Liste non exhaustive

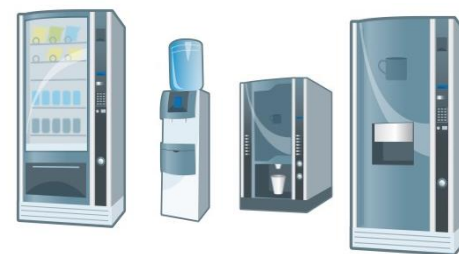




# Agréments pour les DEEE Pro

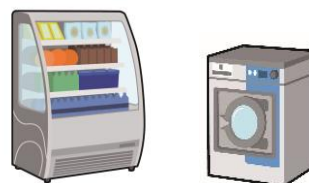
- Depuis le 15 août 2012 pour la catégorie 10 :

- Distributeurs automatiques
- OCS (Office Coffee Service)
- Fontaines à eau



- Depuis le 1<sup>er</sup> janvier 2013 pour les catégories 1&2 :

- **Climatisation, ventilation, chauffage, eau chaude,**
- Froid commercial
- Cuisine professionnelle,
- Pressing / blanchisserie



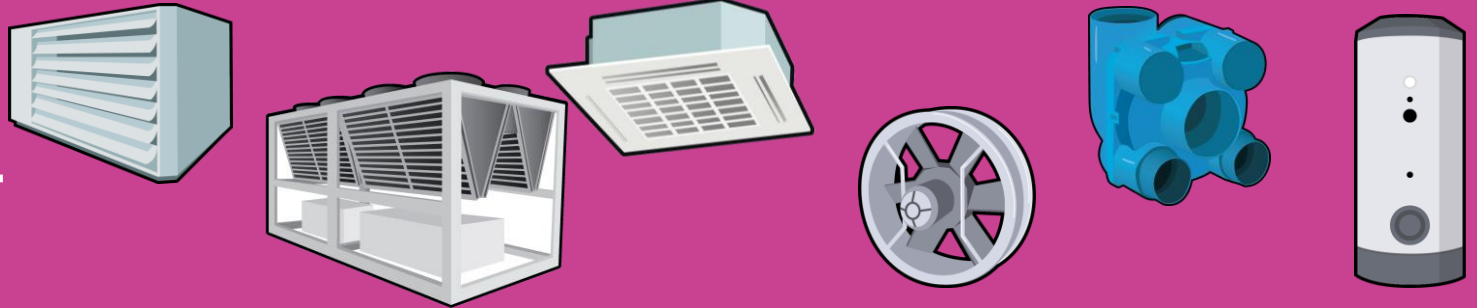
- Depuis le 1<sup>er</sup> janvier 2016 pour les catégories 6 & 9 :

- **Outillage, moteurs, pompes,**
- **Instruments de mesure, contrôle & surveillance**

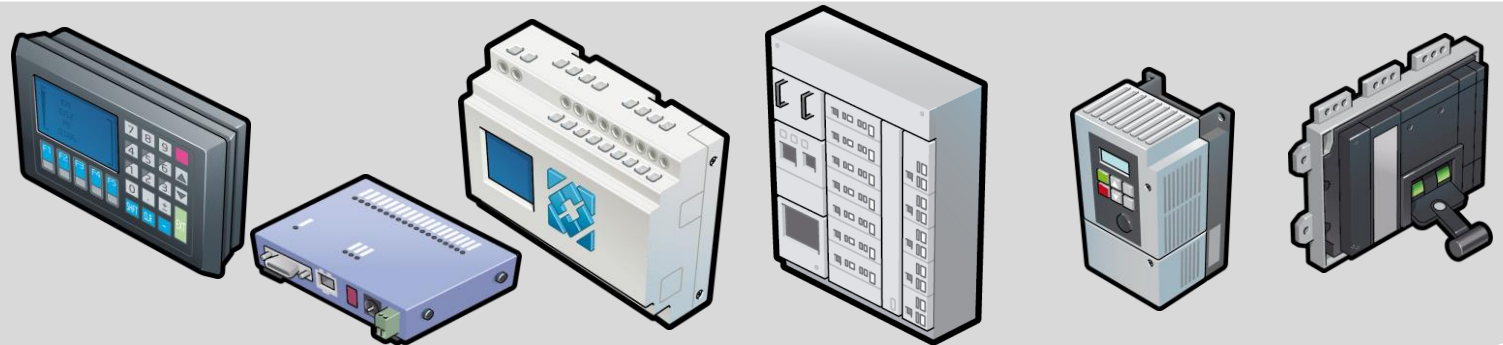


# Les DEEE Pro présents dans les bâtiments repris par le service Eco-systèmes Pro

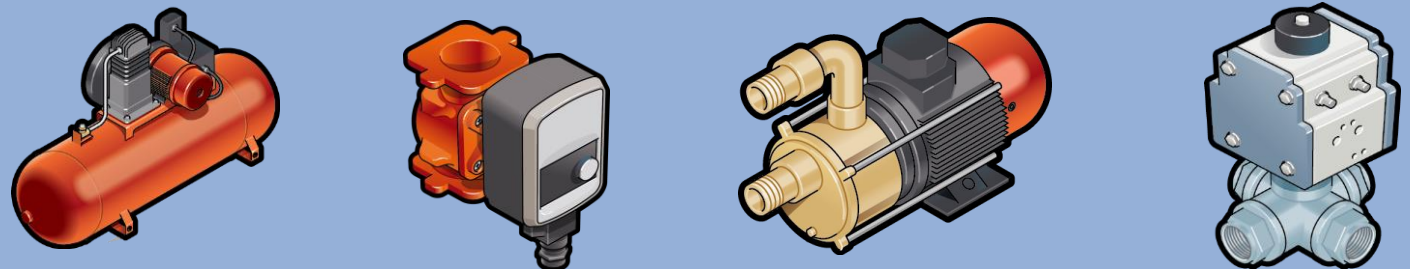
## Génie climatique et traitement de l'air



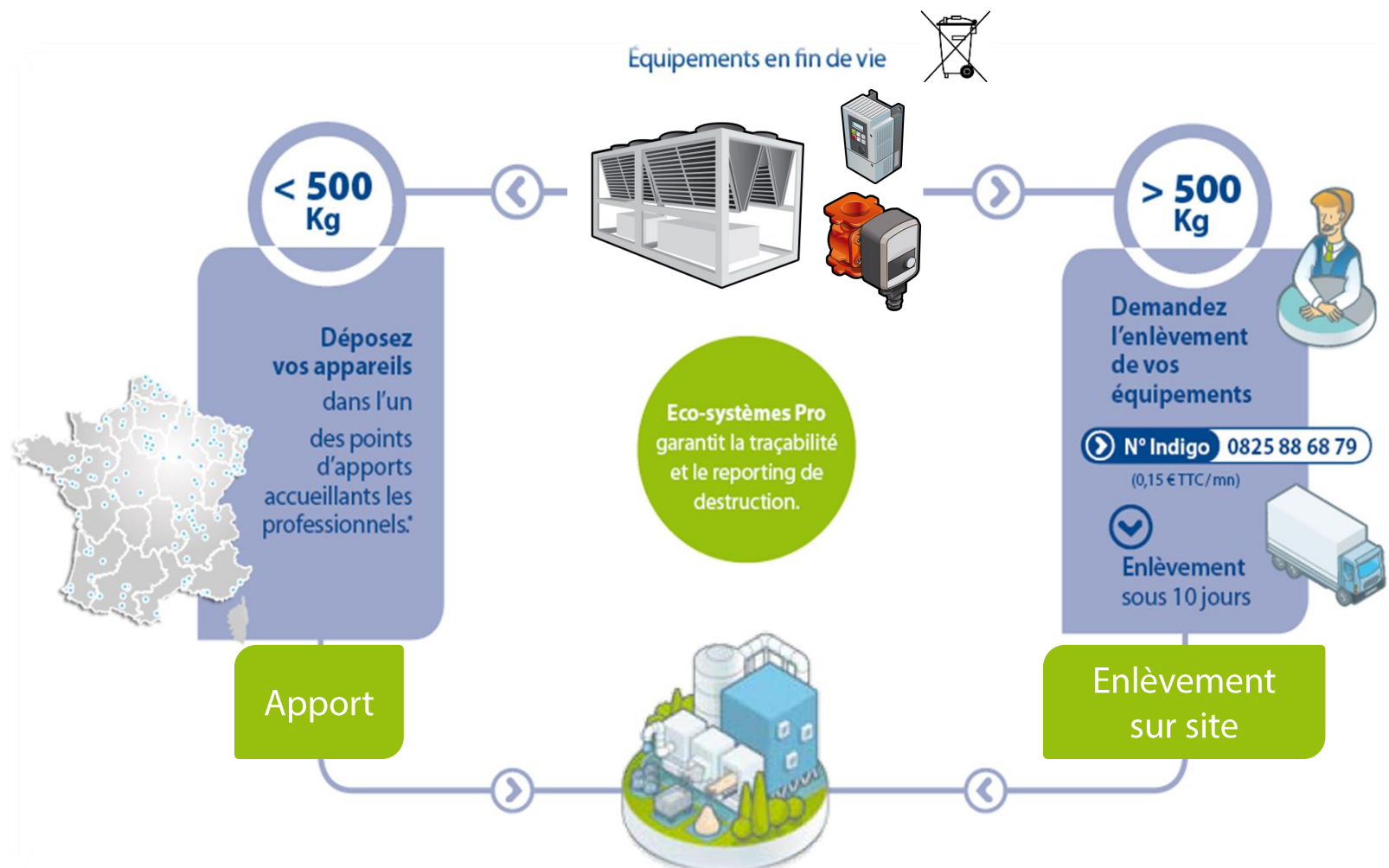
## Equipements de mesure, contrôle et surveillance



## Outillage électriques, pompes, moteurs, circulateurs....

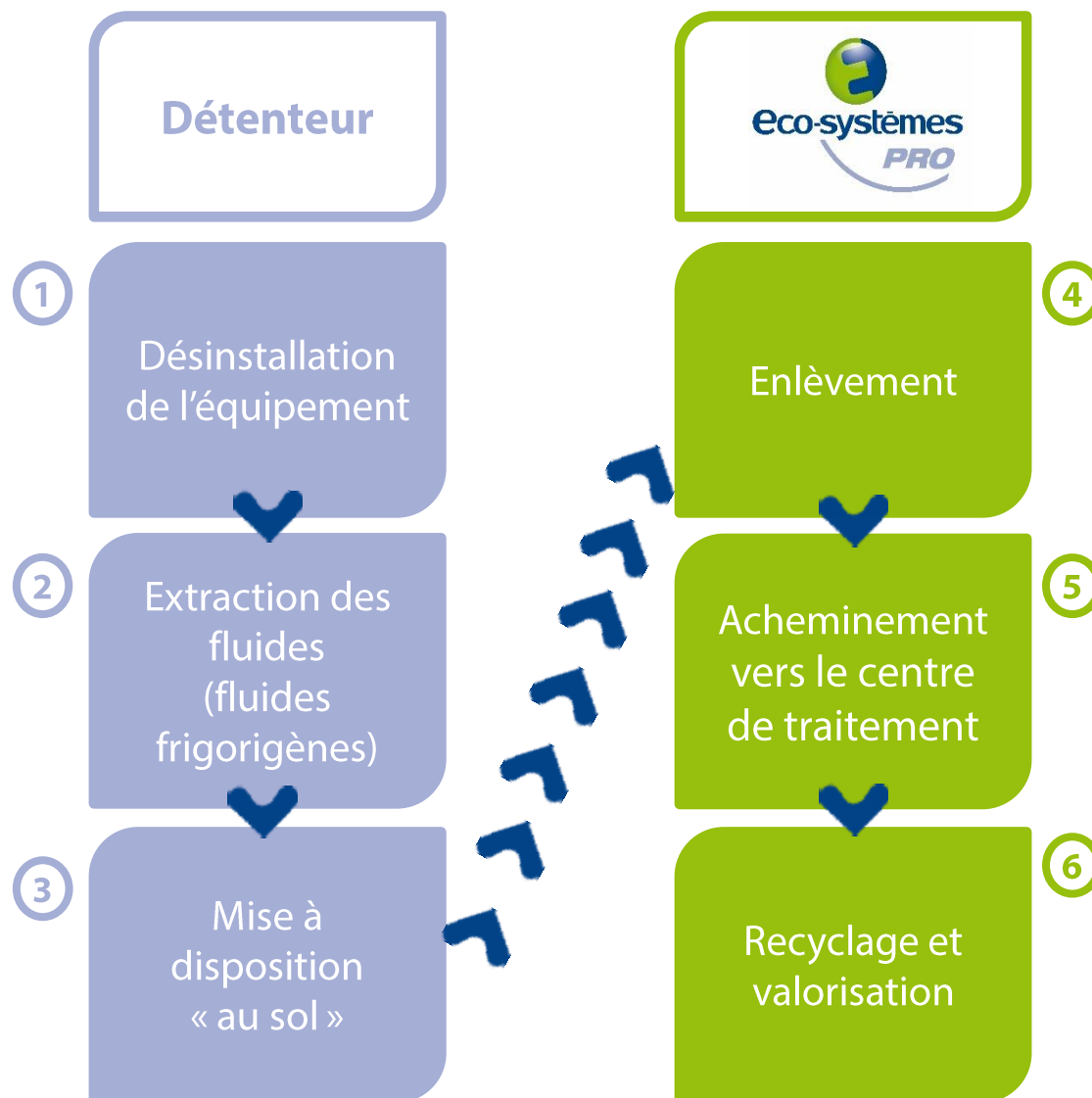


# Le service de collecte Eco-systèmes Pro




# Collecte sur site : qui fait quoi ?

> 500 kg



# Collecte sur site : la fiche de reprise

- Complétée par le Demandeur (installateur) : adresse, contact, équipements à récupérer, contraintes d'accès et planning.

| FICHE DE REPRISE POUR LES DEEE PROFESSIONNELS DES CATEGORIES 1 & 2, 6, 9 et 10   |      |   |   |  |                 |                            |                 |                      |                       |
|--|------|---|---|--|-----------------|----------------------------|-----------------|----------------------|-----------------------|
| <p>zones en bleu à compléter par le prestataire de transport</p> <p>zones en vert à compléter par le demandeur de la collecte</p> <p>Raison sociale : _____</p> <p>SIRET : _____</p> <p>Adresse : _____</p> <p>Complément d'adresse : _____</p> <p>CP : _____</p> <p>Ville : _____</p>                       |      |    |   | <p>N° identifiant de la reprise : ESPRO 2016 000 001</p> <p>Date de la demande : _____</p> <p>Date souhaitée pour la reprise : _____</p> <p>Date effective de reprise : _____</p> <p>Plan travail : _____</p> <p>Commentaires : _____</p>          |                 |                            |                 |                      |                       |
| COORDONNÉES DU CONTACT SUR LE POINT D'ENLEVEMENT   |      | 3. COORDONNÉES DU MANAGER SUR LE POINT D'ENLEVEMENT   |   |  |                 |                            |                 |                      |                       |
| <p>Chien : _____</p> <p>Prénom : _____</p> <p>Nom : _____</p> <p>Mail : _____</p> <p>Téléphone direct : _____</p> <p>Téléphone Standard : _____</p> <p>Adresse du point d'enlèvement (si différent) : _____</p> <p>CP : _____</p> <p>Ville : _____</p> <p>Point d'enlèvement récurrent (oui/non) : _____</p> |      | <p>Chien : _____</p> <p>Prénom : _____</p> <p>Nom : _____</p> <p>Mail : _____</p> <p>Téléphone direct : _____</p> <p>Téléphone Standard : _____</p> |   | <p>NB* Pour les équipements de climatisation &gt; 2 kg de fluides frigorigènes, il est obligatoire de fournir la fiche d'intervention d'extraction des fluides frigorigènes.</p> <p>Transmission fiche extraction fluides frigorigènes : _____</p> |                 |                            |                 |                      |                       |
| SECTEUR  | CAT. | TYPES D'EQUIPEMENT  | NOM & DESIGNATION DE L'EQUIPEMENT (marques, modèles...) | N° DE SERIE (factuel)  | NOMBRE D'UNITES | POIDS ESTIMATIF TOTAL (kg) | TYPES DE FLUX   | NOMBRE REEL D'UNITES | POIDS REEL TOTAL (kg) |
| CLIMATISATION VENTILATION CHAUFFAGE EAU CHAUDE   | 1    | EQUIPEMENTS DE CLIMATISATION ≤ 2 KG de fluides frigorigènes   |   |  |                 |                            | GEP Froid       |                      |                       |
|  |      | EQUIPEMENTS DE CLIMATISATION > 2 KG de fluides frigorigènes*  |   |  |                 | GEP Hiers Froid            |                 |                      |                       |
|  |      | EQUIPEMENTS AEREAUX, DE CHAUFFAGE, DE PRODUCTION D'EAU CHAUDE   |   |  |                 | GEP Hiers Froid            |                 |                      |                       |
| FROID COMMERCIAL   | 1    | EQUIPEMENTS FRIGORIFIQUES   |   |  |                 |                            | GEP Froid       |                      |                       |
| CUISINE PROFESSIONNELLE PRESSING / LAVERIE   | 1    | GROS EQUIPEMENT DE CUISSON, SECURAGE, LAVAGE ET PREPARATION > 200KG   |   |  |                 |                            | GEP Hiers Froid |                      |                       |
|  | 1    | GROS EQUIPEMENT DE CUISSON, SECURAGE, LAVAGE ET PREPARATION > 200KG ET < 500 KG   |   |  |                 |                            | GEP Hiers Froid |                      |                       |
|  | 2    | PETITS EQUIPEMENTS DE CUISSON, SECURAGE, LAVAGE ET PREPARATION ≤ 200KG  |   |  |                 |                            | GEP Hiers Froid |                      |                       |
| OUTILLAGE ELECTRIQUE ET ELECTRONIQUE   | 6    | GROS OUTILS ELECTRIQUES OU ELECTRONIQUES OU SYSTEMES D'UNIFORMEMENT OU DE FINISSEMENT   |   |  |                 |                            | GEP Hiers Froid |                      |                       |
|  | 6    | MOTEURS, CIRCUITAIRES, POMPES, PORTS DE SOUTÈGE   |   |  |                 |                            | FOP             |                      |                       |
| INSTRUMENTS DE CONTRÔLE & SURVEILLANCE   | 9    | APPAREILS DE GESTION D'ENERGIE, DE MESURE, DETECTEURS, COMPTEURS  |   |  |                 |                            | FOP             |                      |                       |
| DISTRIBUTION AUTOMATIQUE   | 10   | FRES STANDING CHAUD, TABLE TOP CHAUD, MACHINES A CAFE, OCS, AUTRES (ex : piles en déchets sous des équipements)                                     |   |  |                 |                            | GEP Hiers Froid |                      |                       |
|  |      | FRES STANDING FROID, TABLE TOP FROID, AUTRES (ex : groupes froids sous des équipements)   |   |  |                 | GEP Froid                  |                 |                      |                       |
|  |      | F FONTAINES A EAU, TIREUSES A BIERE   |   |  |                 | GEP Froid                  |                 |                      |                       |
|  |      | DAIS / GAB (Distributeur ou Gachet Automatique de Billet)   |   |  |                 | GEP Hiers Froid            |                 |                      |                       |
| TOTAL  |      |   |   |  | 0               | 0                          | -               |                      |                       |

- Accompagnée de l'attestation de vidange des fluides frigorigènes = fiche d'intervention du frigoriste (si > 2 kg)

# Collecte sur site : mise à disposition de contenants

- Possibilité de mettre à disposition des contenants, sans frais...
  - Caisses palettes grillagées ou à fond plein,
  - Benne 30 m<sup>3</sup>,



- ... en fonction des besoins du détenteur :
  - Nature et volume des DEEE,
  - Fréquence d'enlèvement.



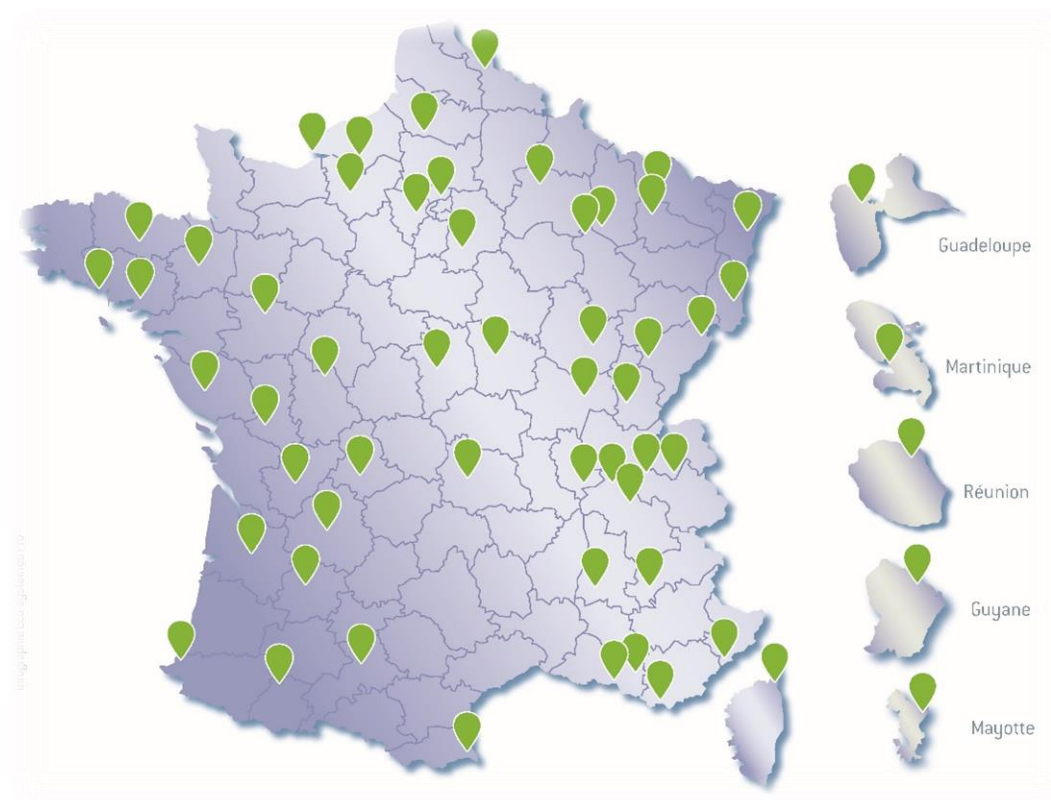
# Collecte sur site / chantier : synchronisation avec la dépose

- Possibilité de synchroniser la collecte avec la dépose des équipements volumineux, réalisée par une grue affrétée sur le chantier : collecte en camion benne ou camion plateau



# Les centres d'apport gratuits

- DEEE < 500 kg
- Prendre RDV au préalable
- Signer le journal des apports





# Les avantages de la solution Eco-systèmes Pro



- **Simplicité**
  - Un appel (0825 88 68 79)
  - Une fiche de demande de reprise complétée.
- **Interlocuteur unique**
  - Une même personne pour coordonner et suivre la logistique et le traitement
- **Une logistique sur mesure**
  - Camion haillon
  - Camion grue
  - **Possibilité de synchroniser la collecte avec la dépose** des équipements volumineux par une grue affrétée sur le chantier
- **Une solution d'enlèvement rapide et efficace partout en France,**
  - Sous 5 jours ouvrés (PDE massifiés)
  - Sous 10 jours ouvrés (PDE non massifiés)



# Les avantages de la solution Eco-systèmes Pro



- **Collecte sans frais**

- Financement de la filière en amont



- **Respect des exigences environnementales** de gestion des déchets dans des installations de traitement et recyclage des **DEEE** en France (Déclaration ou Autorisation ICPE 2711, 2790 ou 2791) **≠ Ferrailles**,

- **Suivi et Traçabilité**

- Attestation de recyclage
- **Reporting** des DEEE collectés

- **Garantie** de la **dépollution** et du **recyclage**



# Notre site internet



[www.eco-systemes-pro.fr](http://www.eco-systemes-pro.fr)

# Contact



**Jessica BASTEROT**

Coordinatrice des Opérations

DEEE Professionnels

**01 70 91 63 99 - 06 37 52 37 41**

12, place de la Défense

92400 Courbevoie

[www.eco-systemes-pro.fr](http://www.eco-systemes-pro.fr)

