

CLUB MÉTIERS DÉCONSTRUCTION - DÉCHETS DU BTP

**MERCREDI 29 JANVIER 2020
9H30-12H30
EDF**

ORDRE DU JOUR

► INTRODUCTION DU CLUB MÉTIERS DÉCONSTRUCTION

- Cyrille BLARD, Chef de projet industrialisation des produits de dépose Direction Générale Infrastructure - Maintenance Réseau - SNCF
- Claude LAVEU, Chef de mission Développement Durable - EDF
- Clotilde CHAMPETIER, Chef de projet Économie Circulaire – ORÉE

► TOUR DE TABLE DES PARTICIPANTS

► ACTUALITÉS

► INTERVENTIONS

- Présentation de Circolab et du guide sur les assurances et clausier pour les MOA, Thierry LAQUITAINE, Circolab
- Accompagnement des MOA sur les politiques innovantes de gestion des déchets, Sylvain LAURENCEAU, & Camille Golhen, CSTB
- Création d'une recyclerie sur le site de Nestlé à Noisiel, Yara JAMALI ELO, Bouygues

► PROCHAINES SÉANCES DU CLUB MÉTIERS

TOUR DE TABLE DES PARTICIPANTS



*Nom, Prénom,
Structure*

ACTUALITÉS

► LOI ANTI-GASPI

Art 6.

- Le **diagnostic « ressources »** relatif à la gestion des déchets dans le cadre d'une opération de démolition devrait être amélioré, le **maître d'ouvrage devient responsable** de sa réalisation.
- L'État pourra céder gratuitement des constructions temporaires et démontables à des structures relevant de l'ESS.
- La **Sortie du Statut de Déchets** pour les matériaux et produits réemployables est **facilitée**.
- Les structures d'ESS pourront **utiliser les déchetteries communales comme lieux de récupération ponctuelle et retraitement d'objets**.

Art 8.

- Les produits ou matériaux de construction et déconstruction du secteur du bâtiment relèveront du principe de **responsabilité élargie du producteur**.

Art 9.

- Une **multiplication des points de reprise des déchets issus des produits ou matériaux de construction** du secteur du bâtiment destinés aux ménages ou aux professionnels, partout sur le territoire.

ACTUALITÉS

► NOUVELLE RÉGLEMENTATION ENVIRONNEMENTALE POUR LES BÂTIMENTS NEUFS

Les ministères débutent les simulations qui détermineront **les critères et les principaux seuils** de la prochaine RE 2020. Les textes réglementaires seront publiés d'ici cet automne pour une **application dès le 1er janvier 2021**.

► PUBLICATION PAR L'ADEME DE DEUX ÉTUDES PROSPECTIVES SUR LA CONSOMMATION DE MATÉRIAUX ISSUES DE LA CONSTRUCTION ET DE LA RÉNOVATION

Selon ces études, la quantité de matériaux à mobiliser pour construire du neuf est de 40 à 80 fois plus importante que pour rénover un bâtiment de logements.

PRÉSENTATION DE CIRCOLAB ET DU GUIDE SUR LES ASSURANCES ET DU CLAUSIER POUR LES MOA

Thierry LAQUITAINE

Président de Circolab



CircoLab

OREE

29 janvier 2020

POURQUOI?



“Je n’ai jamais observé les effets désolants de l’urgence climatique mondiale plus sévèrement qu’à Tuvalu, où j’ai rencontré des familles dont les maisons sont menacées par une mer qui monte sans cesse. Nous devons nous saisir de l’urgence climatique pour sauver Tuvalu - et sauver le monde.” A Guterres

POURQUOI?



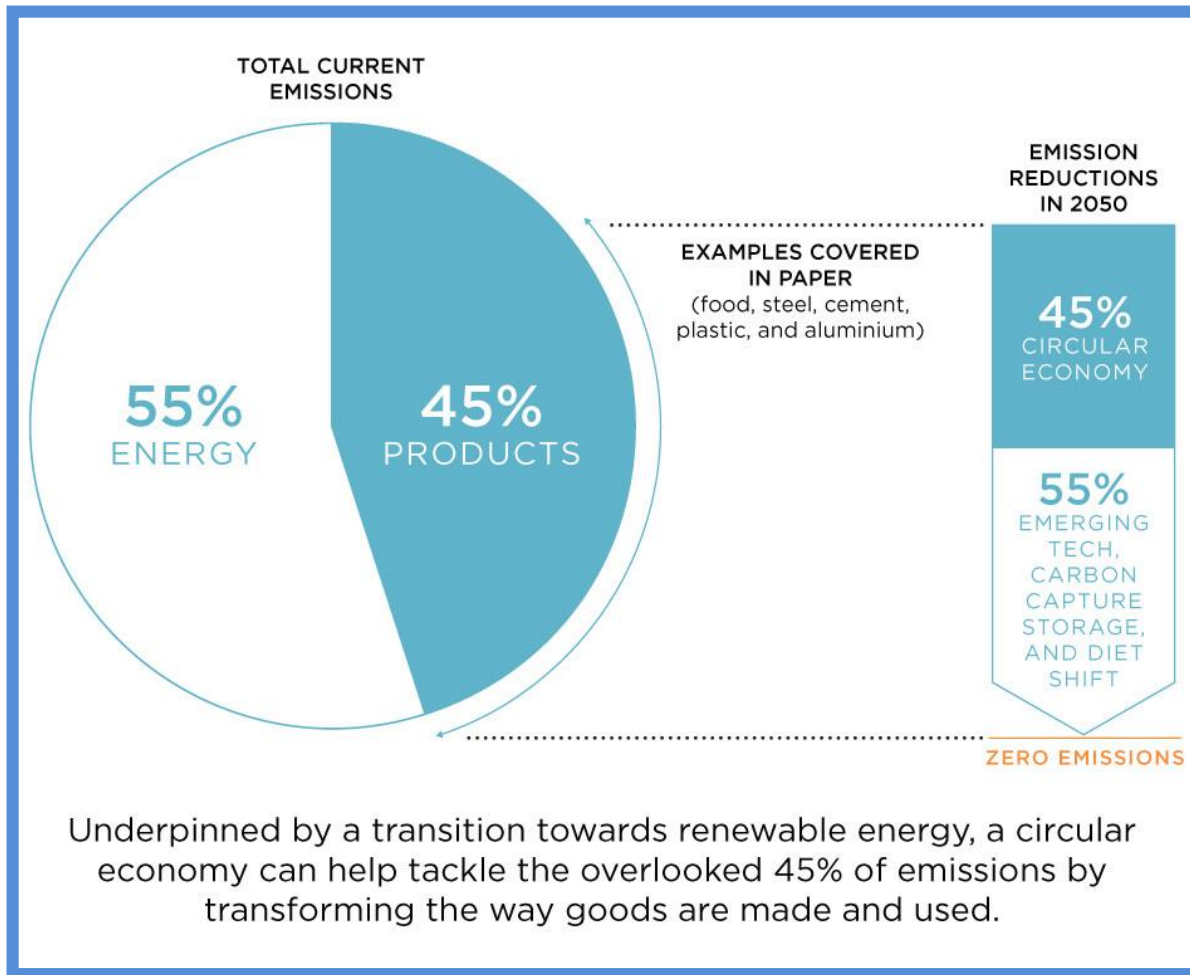
Mark Carney Bank of England governor warns of climate change threat to financial system.

POURQUOI?



“You are failing us. But the young people are starting to understand your betrayal. The eyes of all future generations are upon you. And if you choose to fail us I say we will never forgive you. We will not let you get away with this.” Greta Thunberg

COMMENT?



“Switching to renewable energy plays a vital role in addressing climate change, but this alone will not be enough. In order to achieve targets on climate, it is critical that we transform how we design, make, and use products, and food. Completing the picture through a transition to a circular economy can enable us to meet the needs of a growing global population, while creating a prosperous and resilient economy that can run in the long term.” H Mc Arthur

CIRCOLAB EN QUELQUES CHIFFRES:

1. Création de l'association en février 2018, 12 membres fondateurs
2. Actuellement 62 sociétés membres : MOA publics et privés, entreprises de construction, bureaux d'études ou de contrôle, fabricants, architectes, consultants, AMO, associations, exploitants, etc...
3. Des plénières tous les 2 mois rythmées par l'intervention de professionnels gravitant autour de l'économie circulaire
4. Valeur du portefeuille Circolab : plus de 170 Milliards €
5. 13 Groupes de Travail :
 - 5 finalisés: Assurance, diagnostic ressources, méthodologie, fiscalité, indicateurs
 - 8 en cours : Label, Opérations pilotes, BIM, Upcyclage, Exploitation, Survalueur, etc ...



CIRCOLAB

Membres:

SIGNATAIRES











































































































PARTENAIRES

























CIRCOLAB

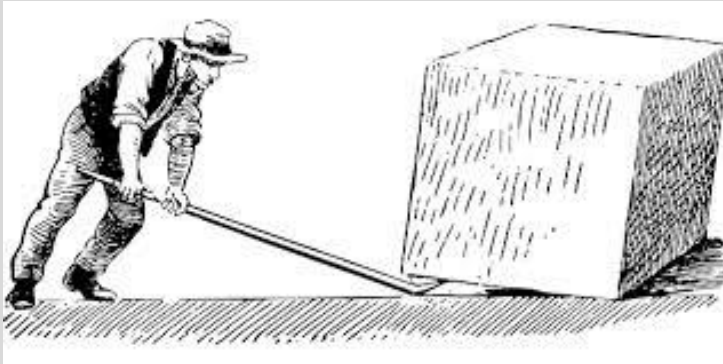
La responsabilité du MOA utilisateur



- Objectif
- GT
- Assureurs
- FFA

CIRCOLAB

Fédérer

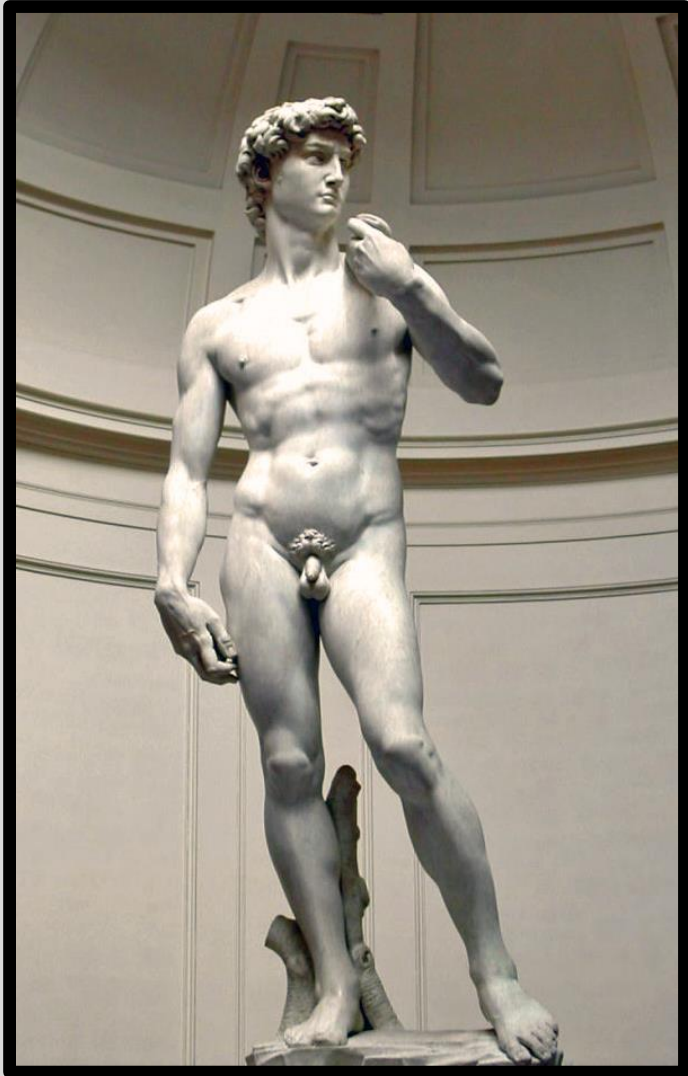


- Anticiper
- Prescrire
- Sélectionner les prestataires
- Contractualiser
- Piloter
- Tracer

CIRCOLAB

SOMMAIRE

I.	Cahier des charges Mission Diagnostic Ressources	3
1.1	Périmètre de la mission	3
1.1.1.	Etude des diagnostics et documents complémentaires	3
1.2	Contenu du Diagnostic Ressources	3
1.3	Qualifications requises et assurance	4
1.4	Les données environnementales et socio-économiques	5
II.	Cahier des charges Equipe de Réemploi	6
2.1	Assistance Maître d’Ouvrage.....	6
2.2	Coordination	6
2.3	Moteur, REX, valeur ajoutée	7
2.4	Option	7
III.	Cahier des charges Maîtrise d’Œuvre de Dépose / Déconstruction	8
3.1	Préambule.....	8
3.2	Généralités.....	8
3.3	Missions	9
1.1.2.	Phase mise au point dossier de déconstruction	9
1.1.3.	Phase chantier	9
IV.	Cahier des charges Maitrise d’Œuvre de Construction / Aménagement	10
4.1	Généralités.....	10
4.2	Phase conception.....	11
4.3	Phase chantier	11
V.	CCTP Entreprise de Dépose/Déconstruction	12
5.1	Obligations de l’entreprise et moyens à mettre en œuvre	12
1.1.4.	Le Responsable Réemploi.....	13
1.1.5.	Schéma d’Organisation et de Gestion des Matériaux (SOGEM).....	13
VI.	CCTP Entreprise de Mise en Œuvre.....	15
VII.	Glossaire	17
VIII.	ANNEXES.....	20



Désirabilité

- Label
- Ancrage territorial
- ESS
- Conception meubles et immeubles

CIRCOLAB

« Cela semble toujours impossible, jusqu'à ce
qu'on le fasse. » Nelson Mandela

- **Merci pour votre attention !**

Rebecca COUZENS

01 40 88 22 70

DELOITTE

Thierry LAQUITAINE

01 78 40 92 88

AEW



- <http://circolab.eu/>

- [Linkedin : Association Circolab](#)

ACCOMPAGNEMENT DES MOA SUR LES POLITIQUES INNOVANTES DE GESTION DES DÉCHETS

- L'exemple de l'EPFIF pour améliorer la valorisation matière et le réemploi sur leurs chantiers -

Camille GOLHEN

Ingénieure Économie Circulaire, CSTB

Sylvain LAURENCEAU

Chef de projet - Direction innovation et développement, énergie
environnement, CSTB



«CRÉATION D'UNE RECYCLERIE SUR LE SITE DE NESTLÉ À NOISIEL »

Yara JAMALI ELO

Responsable Économie Circulaire, Bouygues - Rénovation Privée





Recyclerie La Chokolaterie



Contexte

**Site de
Nestlé :**

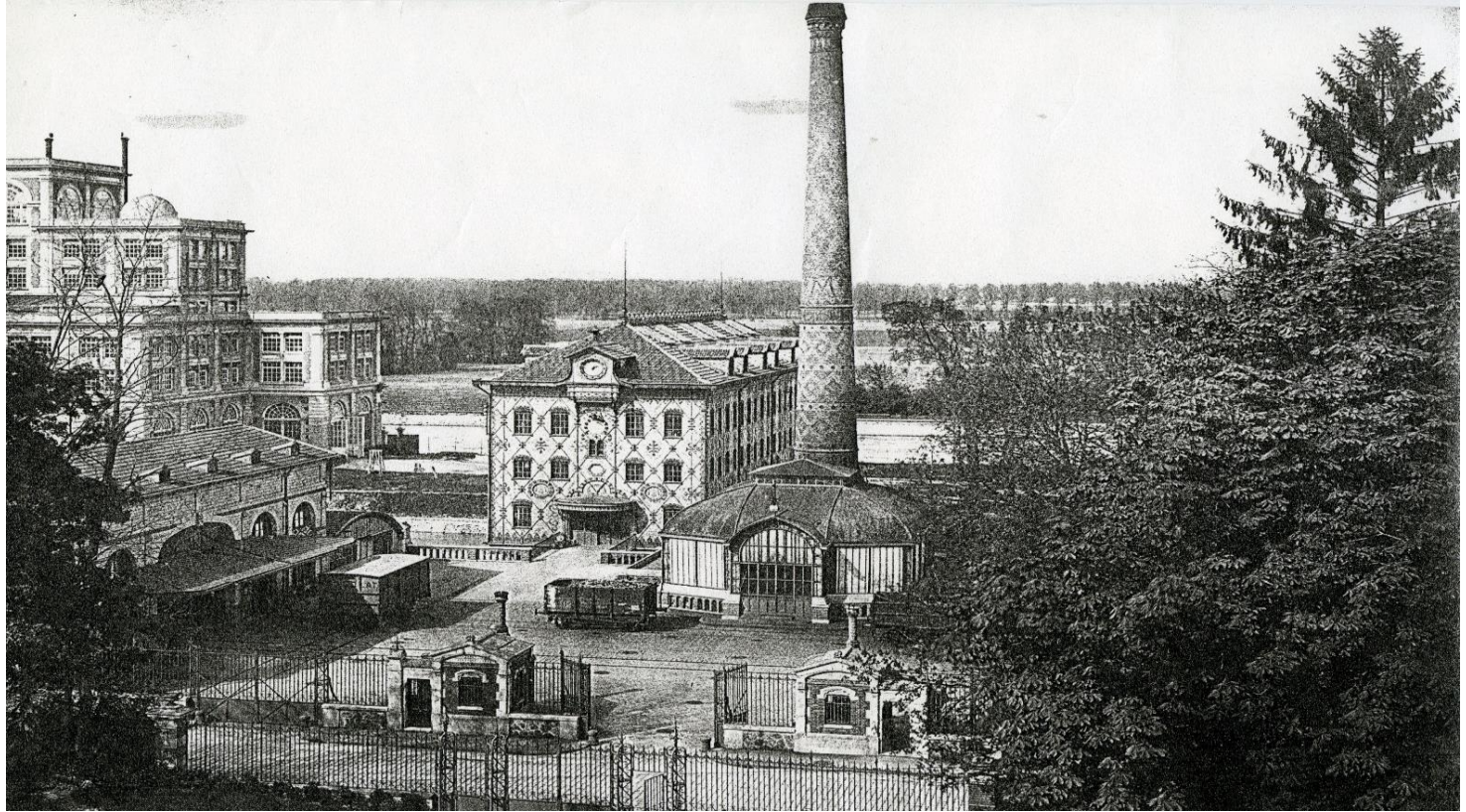
- **12 ha de
foncier**
- **2 ha de
bras de
Marne**
- **60 000m²
de
bâtiment**



Contexte

Riche héritage historique :

Site de la
chocolaterie
Menier, plus
grand site de
fabrication
de chocolat
au monde en
1872



Contexte

Riche héritage historique :
4 bâtiments protégés au titre de monuments historiques

Le Moulin est même classé:
premier bâtiment connu à structure métallique apparente



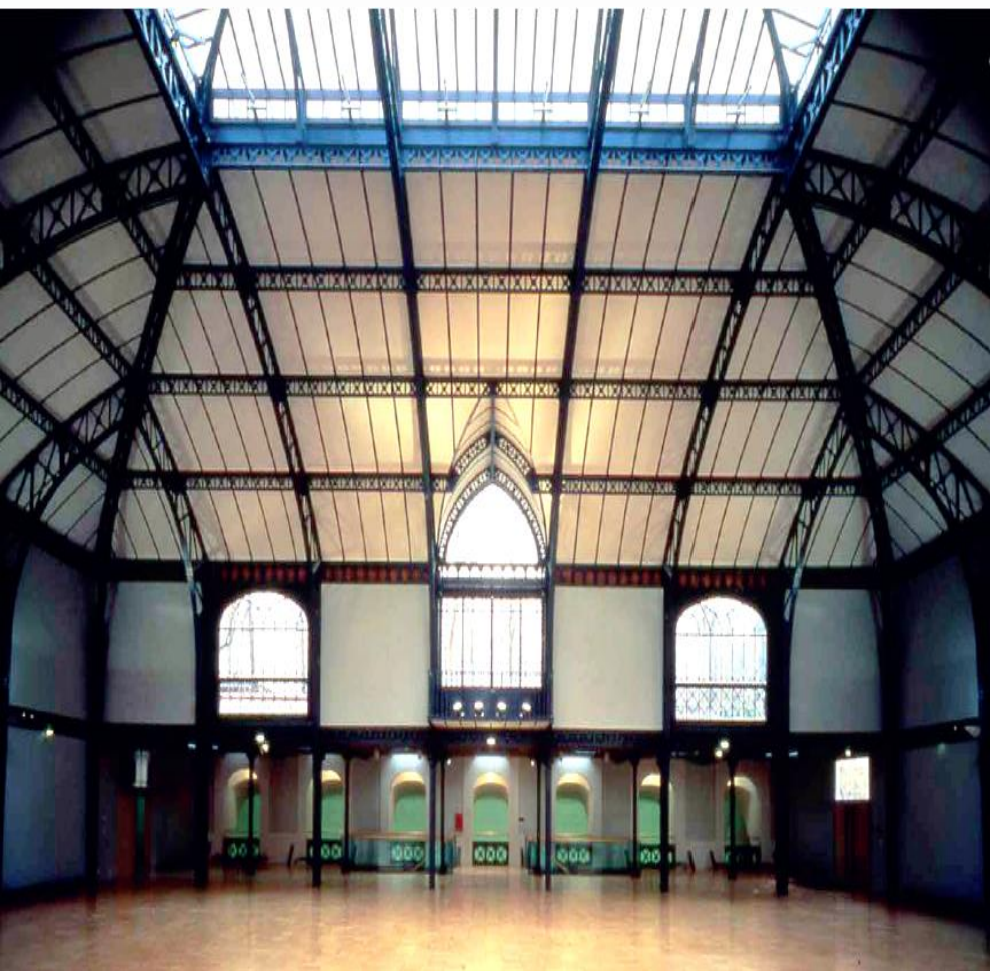
LE MOULIN



LA CATHÉDRALE









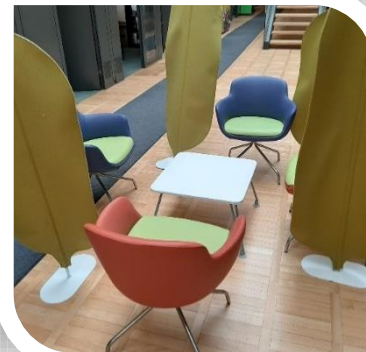
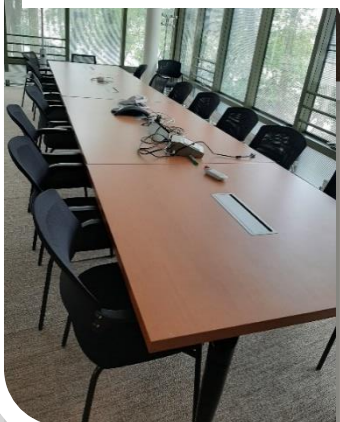
Contexte

**Un site avec
des matériaux
qualitatifs :
Grand
potentiel de
circularité**

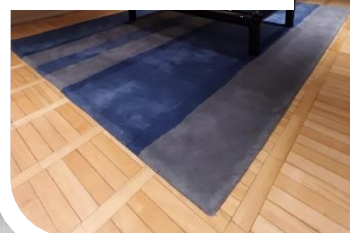
**→ Certains matériaux présents en
grande quantité sur le site**

Matériaux présents en quantité

Le mobilier de bureau

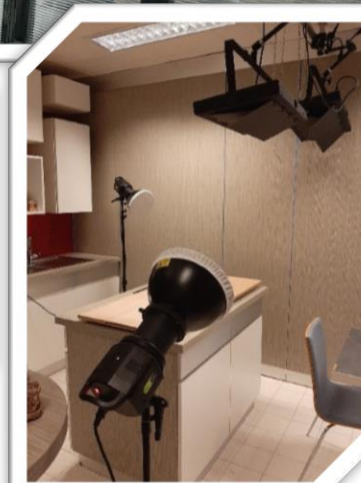
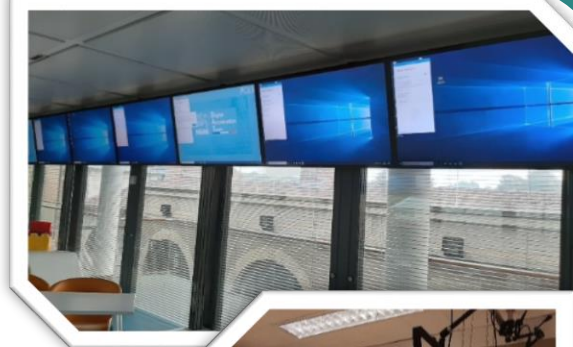


Le mobilier des espaces de repos



Matériaux présents en quantité

Le matériel
téléphonique
et
vidéographique



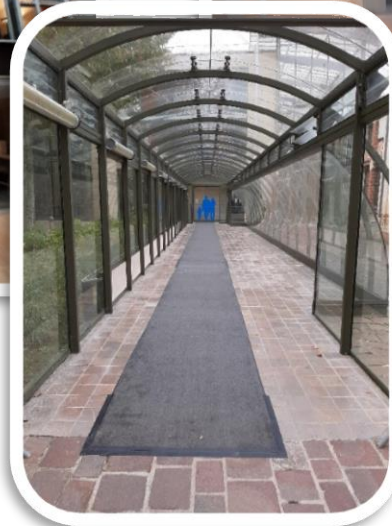
Matériaux présents en quantité

Les plantes et éléments décoratifs



Matériaux présents en quantité

Les cloisons, abris et autres
éléments verriers



Matériaux présents en quantité



Les moquettes

Les parquets



Matériaux présents en quantité

Les luminaires



Matériaux présents en quantité

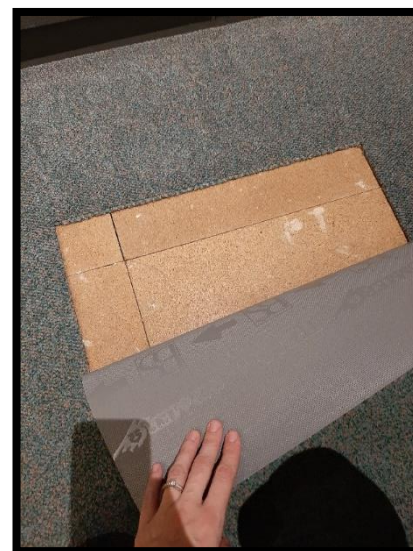
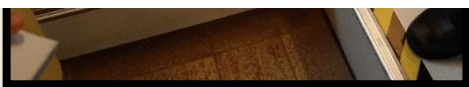
Les portes



Matériaux présents en quantité



Les dalles de faux-plancher technique



Contexte

**Un site avec
des matériaux
qualitatifs :
Grand
potentiel de
circularité**

**→ Certains matériaux présents en
grande quantité sur le site**

**→ Certains matériaux plus
spécifiques présents sur certains
bâtiments**

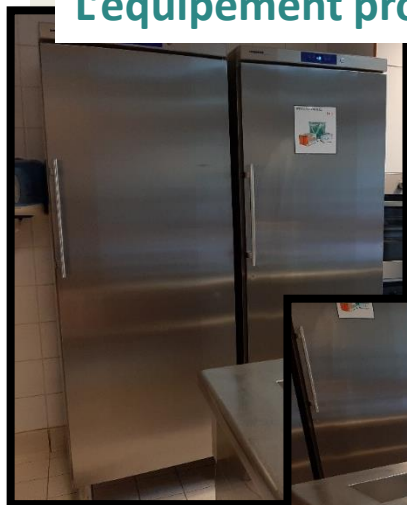
Matériaux spécifiques

Les banques d'accueil



Matériaux spécifiques

L'équipement professionnel de cuisine



Matériaux spécifiques

Le mobilier de cuisine



Matériaux spécifiques

Le mobilier et équipement de la brasserie



Contexte

Un site avec
des matériaux
qualitatifs :
Grand
potentiel de
circularité

→ Certains matériaux présents en
grande quantité sur le site

→ Certains matériaux plus
spécifiques présents sur certains
bâtiments



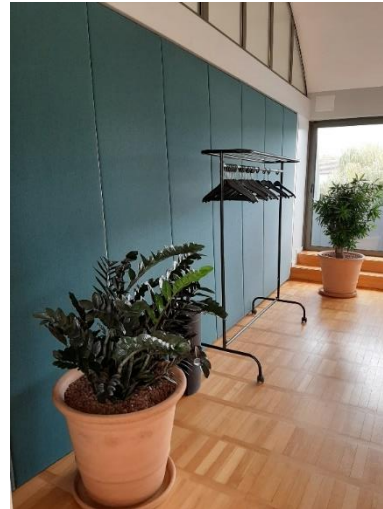
RECYCLERIE

LA RECYCLERIE



LA RECYCLERIE

- Mise en vente à prix réduits de matériaux qualitatifs issus de la déconstruction



LA RECYCLERIE

- **Ouverture sur le territoire avec :**
 - Organisation d'ateliers, de conférences, de campagnes pour sensibiliser sur le sujet et susciter un intérêt
 - Travail avec les artisans et associations du secteur pour favoriser l'ouverture sur le territoire



LA RECYCLERIE

- Offrir un service inexistant dans ce secteur



- Proposer un modèle reproductible dans des déménagements de grande envergure.



LA RECYCLERIE

- **Ouverture prévue : juin 2020 (date à confirmer)**
- **Durée prévisionnelle : 4 ans**

Pour plus d'informations ou pour participer, vous fournir en matériaux, nous proposer des ateliers ou des partenariats, ou tout autre sujet :

Yara JAMALI ELO

y.jamalielo@bouygues-construction.com

0764359126

PROCHAINES SÉANCES DU CLUB MÉTIERS

- ▶ **SÉANCE SPÉCIALE RÈGLEMENTATION**
- ▶ **VISITE DE SITE** (Propositions bienvenues)
- ▶ **ETUDES DE CAS**
- ▶ **SÉANCE ARCHITECTES**
- ▶ **COMPÉTENCES** : quels métiers pour mieux déconstruire ?
- ▶ **SPÉCIFICATIONS D'USAGE** : quel devenir pour les matériaux issus de la déconstruction ?
- ▶ **MATÉRIAUX COMPOSITES**, retours d'expérience et bonnes pratiques de recyclage
- ▶ **DÉCONSTRUCTION DE PETITS CHANTIERS**, enjeux spécifiques et retours d'expérience
- ▶ **INDUSTRIALISATION DU PLANNING DE DÉCONSTRUCTION**

ACCÈS ESPACE MEMBRES CLUB MÉTIERS DÉCONSTRUCTION

- Espace membre du Club : <http://www.oree.org/recyclage-valorisation/clubs-metiers.html> => Economie Circulaire > Clubs Métiers
- Se connecter avec les mêmes codes que l'espace adhérent du site ORÉE (sous réserve d'adhésion à ORÉE et de signature de la charte)
- Codes strictement personnels
- Me contacter en cas de perte de codes

Clotilde CHAMPETIER

Chef de projet Économie Circulaire

champetier@oree.org - 01 48 24 31 39



TOUS À VOS AGENDAS !

- **25 FÉVRIER 2020** : Lancement du nouveau guide Reporting RSE

x x x

- **12 MARS 2020** : Le grand rendez-vous de DEMOCLES : gestion durable des déchets du bâtiment

MERCI DE VOTRE PARTICIPATION !

