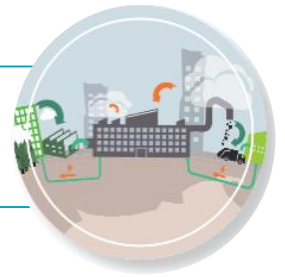


PRIORITÉ ÉCONOMIE CIRCULAIRE



L'association ORÉE, ses objectifs, ses missions

ORÉE, association multi-acteurs créée en 1992, rassemble entreprises, collectivités territoriales, associations, organismes académiques et institutionnels pour développer une réflexion commune à l'échelle des territoires.

Ses 3 priorités :

BIODIVERSITE ET ECONOMIE
REPORTING RSE ET ANCRAGE LOCAL
ÉCONOMIE CIRCULAIRE



L'économie circulaire ?

- Un modèle inspiré du **fonctionnement en boucle des écosystèmes** naturels opposé au modèle standard linéaire (extraire, produire, consommer, jeter) et à l'utilisation sans limites des ressources.



- Une **gestion optimisée des ressources de matières et d'énergie** pour minimiser leur production et économiser la consommation en matières premières :
 - ➔ Tendre vers le « zéro déchets »
 - ➔ Utiliser des sources d'énergie renouvelables
 - ➔ Éviter le recours aux produits chimiques...
- Produire des **richesses** et des **emplois locaux**

Les 7 champs opérationnels de l'économie circulaire

Comme le définit l'ADEME, l'économie circulaire prend en compte à la fois la production et l'offre de biens et services responsables, la consommation responsable, le recours au réemploi et à la réparation, le recyclage, les usages et besoins, la gestion territoriale des matières et de l'énergie...

Eco-conception

d'un produit ou service, qui prend en compte ses effets négatifs sur l'environnement tout au long de son cycle de vie

Approvisionnement durable

en ressources visant leur exploitation efficace en limitant les rebus d'exploitation et l'impact sur l'environnement

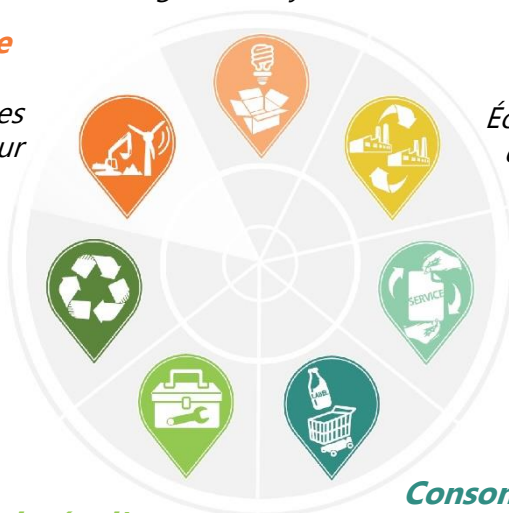
Écologie industrielle et territoriale

Échanges de flux de matières ou d'énergie et mutualisation de besoins inter-entreprises

Économie de la fonctionnalité

privilégie l'usage à la possession et propose des services liés à une performance d'utilisation

Recyclage
des déchets après récupération et transformation pour les réintroduire dans un cycle de production



Allongement de la durée d'usage

Réemploi-Réparation-Réutilisation des produits après don ou vente d'occasion, sous forme de pièces démontées ou réparées après que l'utilisateur s'en soit séparé

Consommation responsable

conduit l'acheteur à effectuer son choix en prenant en compte les impacts environnementaux à toutes les étapes du cycle de vie

L'économie circulaire chez ORÉE

L'ensemble des champs opérationnels pour une **économie globale systémique et intégrée** investis par ORÉE depuis de nombreuses années sont regroupés en une seule même priorité « Économie circulaire » déclinée en trois axes et détaillés ci-après :

Éco-conception / Économie de la fonctionnalité



Approche centrée sur le produit/service/équipement

Recyclage / valorisation



Approche centrée sur les filières

Écologie industrielle et territoriale



Approche centrée sur le territoire

Groupe de Travail Economie circulaire / Territoire

Le cycle (2013-2015) du **Groupe de travail Économie circulaire / Territoire « Flux et Filières »** avait pour objectif d'étudier de manière transversale les différentes thématiques environnementales et exemples de filières qui contribuent de façon opérationnelle à développer l'économie circulaire avec un angle « Territoire et coopération ».

Retrouvez la publication 2015 au dos du flyer

Cycle 2015/2017 :

« Intégrer l'économie circulaire dans les stratégies territoriales d'aménagement »

Pour se concrétiser rapidement et s'ancre durablement, l'économie circulaire doit être déclinée aujourd'hui dans des schémas ou plans réglementaires d'aménagement (SCOT, PLUI...), ou des approches thématiques de projet (Agenda 21, PCAET, TEPOS, Territoires Zero Déchets Zéro Gaspillages -TZDZG...) qui vont structurer et conditionner l'évolution du territoire pour les décennies à venir.

Ce nouveau cycle du groupe de travail propose d'explorer les questions liées aux modes d'intégration des démarches d'économie circulaire dans les stratégies territoriales d'aménagement et leurs impacts sur la planification, l'urbanisme...

Ce cycle est complémentaire de l'**appel à maîtrise d'ouvrage « Economie circulaire et Urbanisme »** qu'ORÉE, avec Inddigo, réalisent pour l'**ADEME**.

ORÉE dans les instances de concertation

- Membre de la table ronde « Économie circulaire » à la Conférence environnementale 2013
- Comité d'Animation Territoire Durable et Écologie Industrielle (CATEI) du MEDDE
- Comité Stratégique de filières Éco-Industries (COSEI) des Ministères du Redressement productif et de l'Écologie
- Comité national Agenda 21 du Ministère de l'Écologie
- Commission du député Serge Bardy pour l'élaboration du rapport interministériel « De l'intelligence collaborative à l'économie circulaire : France, terre d'avenir de l'industrie papetière »
- Comité de suivi de l'étude « Cadre méthodologique du développement des stratégies régionales d'économie circulaire en France »
- Conseil d'administration de l'Institut de l'économie circulaire
- Membre du groupe de travail EIT pour la rédaction du Livre Blanc de l'économie circulaire du Grand Paris
- Comité de pilotage de l'Appel à Projets EIT de la Région Rhône-Alpes, et de l'Appel à Manifestation d'Intérêt EIT de la Région et de l'ADEME Poitou-Charentes



Approche centrée sur le territoire



L'écologie industrielle et territoriale

Un principe inspiré des écosystèmes naturels : « Rien ne se perd tout se transforme »

Une **gestion optimale des ressources** et un fort taux de recyclage de la matière et de l'énergie pour favoriser :

- La prise en compte des enjeux environnementaux : pollution, prélèvement des ressources, production des déchets et consommation d'énergie
- Le développement économique du territoire

Ecologie :

Ecologie scientifique, étude des écosystèmes

Industrielle :

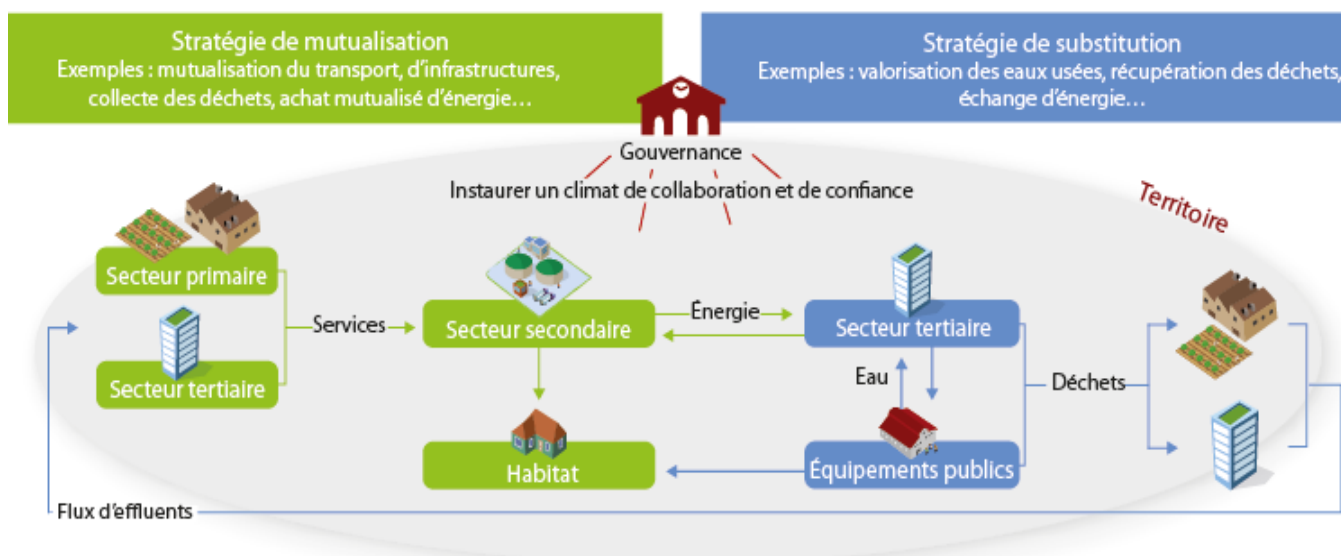
La société industrielle dans son ensemble (production, consommation, agriculture, transports...)

Territoriale :

Démarche délimitée et ancrée dans un espace territorialisé

Une stratégie opérationnelle pour la gestion des ressources

- Une **dynamique collaborative** : partenariats et échanges entre les acteurs économiques et industriels d'un territoire
- Des **actions concrètes et partagées** : mutualisations, partage et échanges de flux



L'écologie industrielle et territoriale : créer un réel écosystème multi-acteurs sur le territoire

Les actions d'ORÉE en Economie circulaire sur les territoires

Un accompagnement des territoires

ORÉE accompagne les territoires dans la mise en œuvre de démarches d'économie circulaire en les assistant dès le lancement et le dimensionnement des projets et en proposant une co-animation. ORÉE propose également une sensibilisation des acteurs et recense les retours d'expériences en facilitant les échanges de bonnes pratiques et leur valorisation nationale...

■ Projets en cours :

Depuis 2013, ORÉE anime le **Comité francilien pour l'Economie circulaire** dans l'objectif de fournir les outils pratiques et les retours d'expériences dont les collectivités ont besoin pour intégrer les acteurs économiques dans la transition écologique de leurs territoires, et de mener une réflexion collective sur la stratégie régionale en Ile-de-France. 12 partenaires se regroupent autour de la **DRIEE** et de l'**ADEME Ile-de-France** : l'ARENE Île-de-France, le Conseil Régional d'Ile-de-France, la DIRECCTE Île-de-France, l'IAU, la Mairie de Paris, l'ORDIF, Paris Région Entreprises, l'Atelier et le TEDDIF.

Les productions du comité :

Les **Fiches méthodologiques « Renforcer la compétitivité et l'attractivité de votre territoire grâce à une démarche d'écologie industrielle et territoriale » (2014)** sont rédigées **à destination des élus et directeurs de service des collectivités.**



Le « **Recueil cartographique des initiatives d'économie circulaire en Ile-de-France** » (2015) présente **90 initiatives** emblématiques sur les 7 champs que couvre l'économie circulaire.



Le Comité francilien a lancé depuis 2015 une série d'ateliers, dont le premier est consacré à la valorisation énergétique des déchets, pour former les différents services des collectivités.

Depuis 2015, ORÉE accompagnent des dynamiques similaires en Limousin et Rhône-Alpes :

- ➔ ORÉE anime pour la **DREAL Limousin** le **Comité Limousin pour l'EIT**
- ➔ ORÉE, en partenariat avec le **CIRIDD**, réalise, avec le soutien du **Conseil Régional Rhône-Alpes**, le **recueil cartographique des initiatives d'économie circulaire** de la région.

Depuis 2014, **ORÉE** coordonne le projet pilote « **Economie circulaire et nouveaux modèles économiques** » initié et financé par le **Conseil Régional d'Ile-de-France** dans le cadre du **Plan Industries** (filiales automobile, mécanique et aéronautique), avec le soutien de l'**ADEME Ile-de-France** et de la **DRIEE Ile-de-France**.

Ce projet vise à mettre en œuvre sur un territoire francilien une démarche innovante associant écologie industrielle et territoriale et économie de la fonctionnalité, en proposant 2 parcours aux entreprises :

Parcours Ecologie industrielle et territoriale

Diagnostic des flux de chaque entreprise
Ateliers collaboratifs
Plans d'action personnalisés

Parcours Economie de la fonctionnalité

Réunions collectives de formation/action
Intervention dans chaque entreprise

Des projets de recherche « terrain »

■ Un nouvel outil national en construction :

Depuis 2014, **ORÉE** travaille en partenariat avec 3 laboratoires de Recherche (**Université de Lyon**, **Université de Technologie de Troyes** et **Université de Grenoble**) à la création d'un **référentiel national pour les démarches d'EIT**. Ce projet, financé par l'**ADEME** et le **CGDD**, devra définir une batterie d'indicateurs adaptés à la maturité d'un projet et à son échelle territoriale. Le référentiel fournira ainsi les clés pour l'auto-évaluation des démarches, un cadre de reconnaissance pour ces projets et pourra être un outil de suivi pour les financeurs.

Après une première enquête, 2 étapes clés pour un outil au plus près des attentes du terrain :

Les ateliers participatifs

Organisés en septembre 2015 au Ministère de l'Ecologie, ils ont réuni une quarantaine d'acteurs de terrain (porteurs de projets, conseils régionaux et départementaux, entreprises, services déconcentrés de l'Etat, CCI, associations, chercheurs, etc.) pour co-construire le référentiel

L'expérimentation sur les territoires

Lancée en novembre 2015, elle s'appuie sur 3 territoires pilotes ainsi que d'autres territoires volontaires, afin de définir une version finale de l'outil prenant en compte la diversité d'échelles, de gouvernance et de mode d'action

■ **Deux outils phares d'ORÉE déjà issus de projets de recherche :**

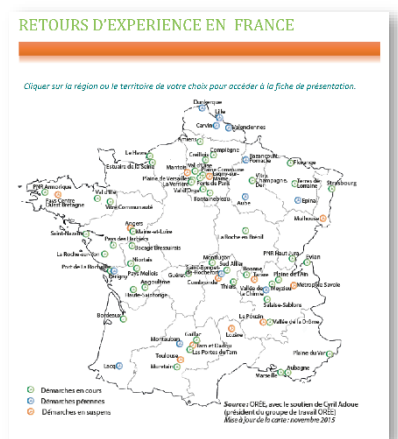
La plateforme méthodologique **COMETHE** est le fruit d'un projet de recherche-action lauréat d'un appel à projet de l'**ANR** et mené entre 2008 et 2011 avec le soutien de la **Caisse de Dépôts** et 12 partenaires coordonnés ORÉE.

Elle a pour vocation d'accompagner les différentes étapes de la mise en œuvre d'une démarche d'EIT à travers des **fiches actions** et **outils pratiques** répartis en 4 modules.



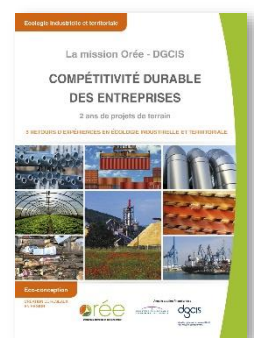
Le **Recueil des démarches d'écologie industrielle et territoriale** a été rédigé dans le cadre du projet ACTEIS coordonné par le **Clersé** et retenu par un appel à projet de l'**ADEME** pour analyser les stratégies d'acteurs et les coordinations qui prennent forme à travers les expériences d'EIT.

Il rassemble pour la première fois les démarches nationales (et quelques exemples à l'international) avec des informations diverses sur le **porteur de projet, le contexte, les objectifs, le périmètre, et les actions réalisées.**



Des publications partenariales

La **brochure « La mission ORÉE-DGCIS Compétitivité durable des entreprises »** reprend l'évaluation du potentiel des 5 territoires pilotes de la mission en matière d'EIT et donne des retours d'expériences et des recommandations (freins/leviers) à destination des porteurs de projets.



Le **Guide « Écologie industrielle et territoriale : Les collectivités actrices de la transition énergétique et écologique » (2013)** rédigé par **Etd** en partenariat avec **GrDF** et **ORÉE**. Il apporte des éclairages et des éléments d'enseignement sur le rôle d'impulsion et d'accompagnement que peuvent jouer les collectivités territoriales à la lumière des premières expériences conduites à l'échelle nationale.





Approche centrée sur les filières



Le recyclage et la valorisation

Les filières de valorisation

Dans un objectif d'efficacité environnementale des produits, il convient de **prioriser** les modes de réduction des consommations matérielles et de gestion des déchets :
prévention et réduction à la source – réutilisation, réemploi et réparation – recyclage pour une valorisation matière et énergétique – en dernier recours, mise en décharge et élimination (Directive Cadre Européenne 11/2008).

- **Le recyclage, un procédé de traitement des déchets pour optimiser l'utilisation des matériaux :**
 - ➔ Redonner une fonction aux composants des déchets
 - ➔ Réintroduire dans le cycle de production des matériaux issus de produits en fin de vie ou des résidus de fabrication

- **Réemploi-Réparation-Réutilisation (3R), allonger la durée de vie des produits**
 - ➔ Remettre dans le circuit économique les biens ne répondant plus aux besoins du premier consommateur
 - ➔ Réparer ou démonter les pièces encore en état de fonctionnement des produits usagés

Les retombées économiques et environnementales

Créer des filières de valorisation
Créer ou maintenir les compétences dans
l'entreprise et sur le territoire

Préserver les ressources naturelles
Réduire le volume de déchets et les
pollutions
Diminuer la consommation énergétique

Les actions d'ORÉE en recyclage et valorisation

Les Clubs Métiers « Recyclage / Valorisation »

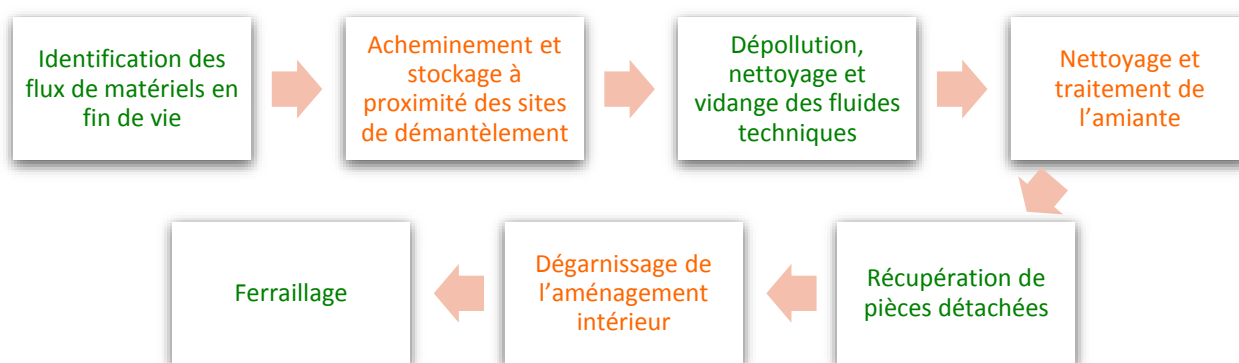
■ Les objectifs :

- ➔ Partager les problématiques et présenter les **solutions économiquement viables** pour massifier, optimiser les filières existantes et conserver les matières premières sur le territoire français
- ➔ Informer des **évolutions réglementaires** et des **avancées technologiques**
- ➔ Faire émerger de **nouvelles filières** adaptées aux besoins exprimés

■ Quatre Clubs Métiers actifs :



■ Focus sur la filière du Club Métiers Démantèlement :

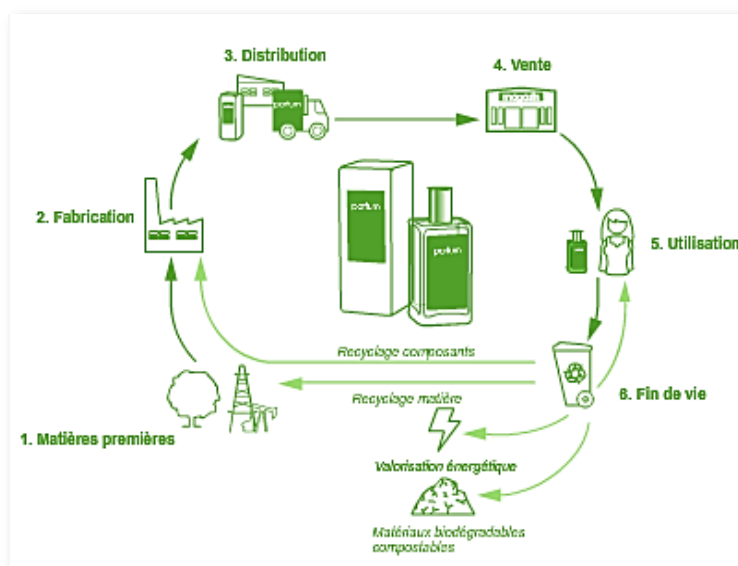


Un projet industriel concret

Valtex « Valorisation des textiles et moussees en isolants recyclables labellisés » est un projet de développement qui regroupe des partenaires **industriels procurant du gisement** (Renault, SNCF, Indra), des **industriels de la transformation** de la matière (Federal Mogul, Laroche, Mulliez-Flory...) et des **écoles** (ISEL, ITECH). Valtex permet la production d'un **produit de haute performance thermique et acoustique destiné à l'industrie** avec une labellisation par **Ecocert Environnement**.

L'éco-conception

Une démarche préventive de conception de produits innovants



- Réduire les rejets et les consommations sur **tout le cycle de vie du produit ou service** : de l'extraction de la matière première (1) jusqu'à son recyclage ou son réemploi (6)
- **Conserver sa qualité d'usage**, c'est-à-dire sa fonctionnalité et sa performance
- Impliquer **tous les acteurs de l'entreprise** et stimuler la **créativité** pour une innovation responsable

Les outils d'ORÉE en éco-conception

Le guide « Animer le lancement d'une démarche d'éco-conception pour améliorer la compétitivité des entreprises », réalisé en partenariat avec le **CJD** et avec le support technique d'**EVEA** et **Gingko 21**.



La **plateforme internet éco-conception des produits et services** réalisée dans le cadre du groupe de travail éco-conception grâce au soutien financier de l'**ADEME** et avec 15 partenaires.

Elle est organisée en 3 modules : les étapes de la démarche d'écoconception, comment y impliquer chaque compétence et fonction de l'entreprise, des retours d'expériences.



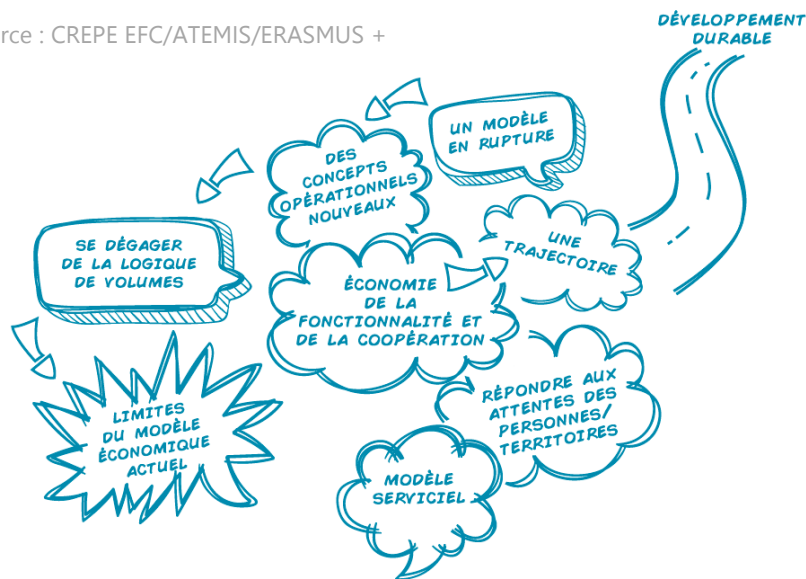
www.ecoconception.oree.org

L'économie de la fonctionnalité

Remplacer la vente de produits par la vente de l'usage

- Contractualiser sur une **performance d'usage** et non plus sur la vente d'un produit
- Favoriser la **durabilité des produits** et augmenter la valeur servicielle et les effets utiles
- Proposer une offre complète qui intègre au maximum les **enjeux du territoire** à travers des dimensions à la fois matérielles et immatérielles

Source : CREPE EFC/ATEMIS/ERASMUS +



Concrètement ?

De la mise à disposition de photocopieurs vers la prise en charge de la gestion documentaire d'une entreprise

De la vente de pesticide à la mise en place d'une solution de protection intégrée des cultures

De la vente de produits audiovisuels au soutien à la pédagogie innovante

Les actions d'ORÉE en économie de la fonctionnalité

Comme évoqué précédemment, **ORÉE**, dans le cadre du projet pilote « **Economie circulaire et nouveaux modèles économiques** », accompagne depuis 2015 des entreprises du Val d'Oise dans la transition vers un modèle d'économie de la fonctionnalité, en parallèle d'une démarche d'EIT. Ce projet est financé par le **Plan Industries** (filiales automobiles, aéronautique et mécanique) du **Conseil Régional d'Ile-de-France** avec le soutien de l'**ADEME Ile-de-France** et de la **DRIEE Ile-de-France**.

Publication 2015

L'économie circulaire au service de la préservation des ressources et du climat

Une approche flux et filières vers un écosystème territorial

Ce document, issu en 2015 des réflexions du **Groupe de Travail Economie circulaire / Territoire « Flux et Filières »** et réalisé avec le soutien du **Conseil Régional Rhône-Alpes, DS Avocats, GrDF, La Poste** et la **SNCF**, démontre les potentialités qu'ORÉE identifie à travers l'économie circulaire pour concevoir et mettre en œuvre des solutions réduisant nos émissions de gaz à effet de serre, et faisant émerger de nouveaux modes de production et de consommation plus sobres à l'échelle des territoires.

Autour de 7 thématiques interagissant avec l'économie circulaire... :

Energie
Déchets / ressources
Eau
Transports
Agriculture
Gestion de la ville
Aménagement du territoire



... retrouvez :

Une vingtaine de retours d'expériences
Des témoignages d'experts

Téléchargez l'ensemble des publications et outils
en économie circulaire sur

www.oree.org

Pour plus d'informations contactez les chargées de mission en
Economie circulaire :

Alice SARRAN, sarran@oree.org | +33 (0)1 48 24 31 33

Camille SAINT JEAN, saint-jean@oree.org | + 33 (0)1 48 24 31 39

Suivez-nous !



Imprimé sur papier 100 % recyclé certifié FSC et Ecolabel Européen