

Conférence Orée

Eco-design et stratégies d'entreprises

L'association Orée

Ghislaine HIERSO

Présidente d'Orée,

Directrice auprès du Directeur général adjoint de Veolia
Environnement, en charge de la Direction des
Collectivités publiques et des affaires européennes

Avec le soutien de :

**VALEURS
VERTES** | le magazine
du développement durable

Et le soutien technique de :



evea
EVALUATION & ACCOMPAGNEMENT

L'association Orée, une dynamique environnementale au service des territoires

- Créée en 1992, **Orée** réunit des membres issus d'univers différents pour :
- Promouvoir une gestion intégrée de l'environnement à l'échelle des territoires
- Développer des réflexions communes et expérimenter des solutions concrètes

DES ADHÉRENTS ACTEURS DE LEUR TERRITOIRE

Entreprises,
collectivités,
organismes
professionnels,
associations...

RÉUNIS

pour échanger,
coopérer,
formuler des
propositions,
expérimenter
des solutions...

SUR DES THÉMATIQUES TRANSVERSALES

biodiversité,
éco-conception,
écologie
industrielle,
transports,
risques...

PAR UN ENGAGEMENT PARTAGÉ

La Charte de
l'Association et de
ses membres.

Les adhérents de l'Association OREE



Copyright ESRI Data & Maps - Réalisation : ARPE Midi-Pyrénées, Octobre 2010

légende

● Localisation des structures adhérentes (1 point représente une structure)

★ Ville

Remarque :

81 structures adhérentes en Ile de France. Elles sont matérialisées par un point rouge de plus grande taille.

Les missions d'Orée

7 priorités

Eco-conception des produits et services, Ecologie industrielle et territoriale, Biodiversité et économie, Risques environnementaux, Expertise environnementale, Affichage et reporting environnemental, Santé et environnement

De l'échange au partage d'expérience

Groupes de travail, Cafés Orée, CinéOrée, BibliOrée, Colloques Orée...

De l'information à la communication

Panorama de presse, Communiqué hebdomadaire, Lettre Orée, site internet, extranet, événements...

De la sensibilisation à l'accompagnement

- La collection des guides Orée: des outils méthodologiques et pratiques
- Projets et partenariats locaux (entreprises / collectivités)

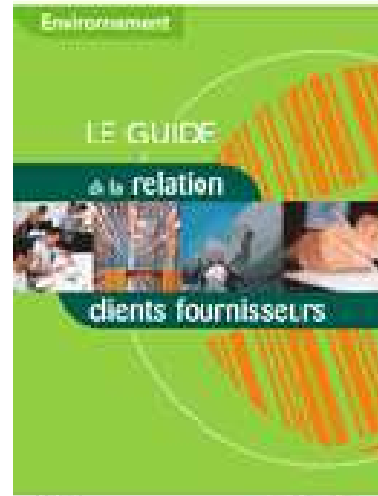
Environ 130 adhérents

Entreprises, institutions, collectivités, associations, bureaux d'études, associations, écoles & universités...

Les guides et outils Orée



<http://risques-environnementaux.oree.org>



Sap

Orée



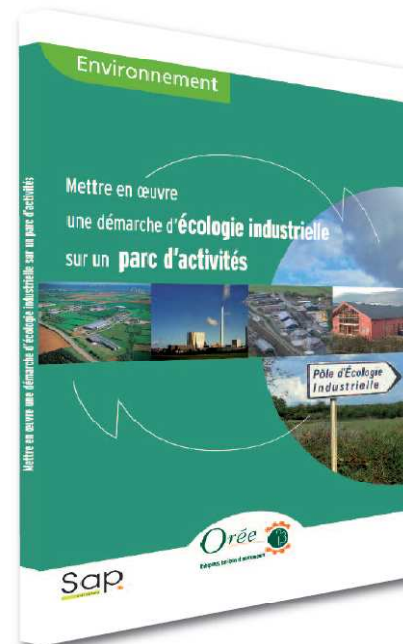
<http://ecoconception.oree.org>



FRB
Fondation
pour la Biodiversité

2010

Orée
Entreprises, territoires et environnement



Sap

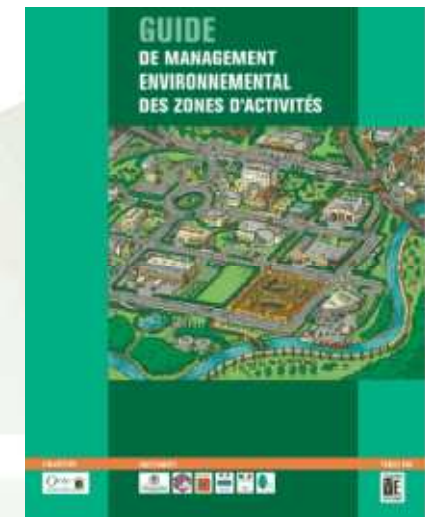
Orée
Entreprises, territoires et environnement



Sap

adoc

Orée
Entreprises, territoires et environnement



Orée

Partenaires

Orée

Le guide Orée gratuit « Gestion des risques liés à l'environnement pour les PME/PMI » :

Basé sur l'ISO 31000, il offre des outils permettant de limiter l'impact des risques environnementaux sur la santé financière des entreprises :

- Questionnaire d'autodiagnostic
- Exemples concrets et réels d'incidents survenus
- Création de Fiches Risques personnalisées
- ...

Pour aller plus loin :

- Groupe de travail Orée « **Gestion territoriale des risques liés à l'environnement** » pour ouvrir le guide à l'usage des collectivités :

Quelle prévention et gestion des risques à l'échelle des territoires (risques sanitaires, risques climatiques, risques majeurs: naturels et technologiques...)?



<http://risques-environnementaux.oree.org>



Conception d'Outils METHodologiques et d'Evaluation
pour l'écologie industrielle

www.comethe.org

Le site www.comethe.org

- **Une méthodologie** pour mettre en œuvre l'écologie industrielle sur une ZAE
- **Quatre modules** détaillant les étapes de la démarche
- **25 fiches action et des outils** pratiques associés
- **Retours d'expériences** des territoires pilotes
- L'écologie industrielle
- Présentation du projet
- Ressources (contacts, biblio, vidéos...)



Conception d'Outils METHodologiques et d'Evaluation
pour l'écologie industrielle

Ecologie industrielle

Projet COMETHE

Méthodologie et outils

Territoires pilotes

Ressources

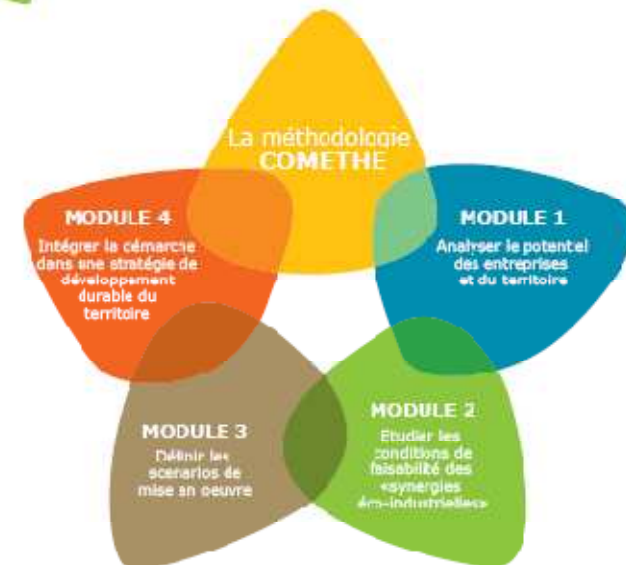
LE PROJET COMETHE

*Alii nullo quaerente vultus severitate
ad simulata patrimonium sua in
immensum extollunt, cultorum ut puta
feracium multiplicantes annuos
fructus, quae a primo ad ultimum
solem se abunde iactant possidere,
ignorantes profecto maiores suos,
per quos ita magnitudo Romana
porrigitur, non divitiis eluxisse sed per
hella saevissima, nec opibus nec victu
nec indumentorum viuitate gregariis
milibus discrepantes opposita cuncto
superasse viuitate.*

*Proinde concepta rabie saeviore,
quam desperati incedebat et famies,
amplificatis viribus ardore incohibili in
excidium urbium maris Seleuciaef
ferebantur, quam comes tuebatur
Castricius tresque legiones bellicis su-
doribus induratae*



LA MÉTHODOLOGIE COMETHE





Guide de l'éco-conception des produits & services



GLOSSAIRE

ACTUALITÉS



Site Orée



Restez informé



Partenaires



+ d'infos

Comité de pilotage de la plateforme : Inddigo, Evea, Bio Intelligence Service, Cabinet Savin Martinet Associés.

Cette plateforme est réalisée avec le soutien financier de :



MERCI DE VOTRE ATTENTION

Ghislaine Hierso

Présidente d'Orée,

Directrice auprès du Directeur général adjoint de Veolia
Environnement, en charge de la Direction des
Collectivités publiques et des affaires européennes

oree@oree.org